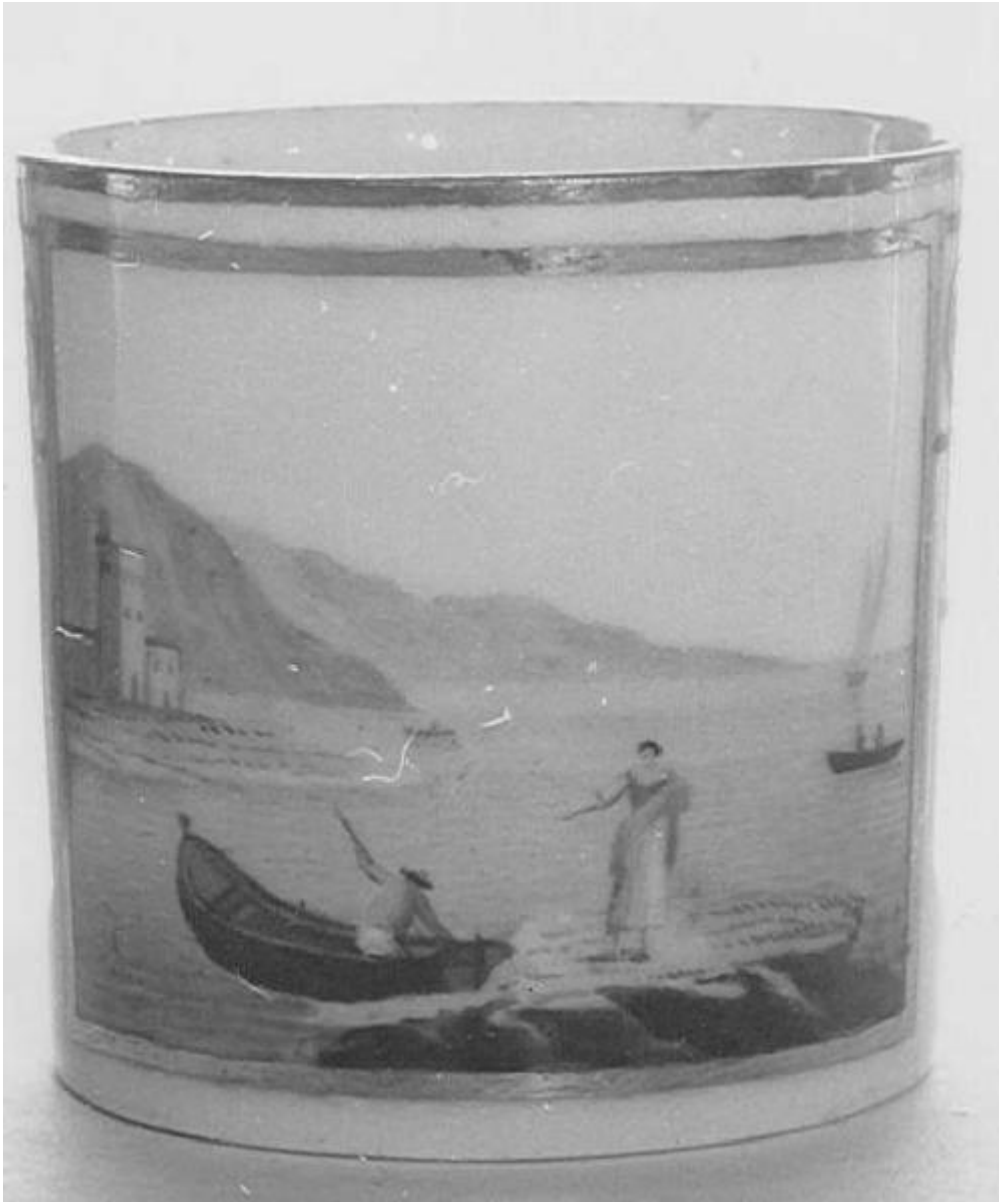


Tazzina da caffè

Real Fabbrica di Porcellana di Napoli



Link risorsa: <https://www.lombardiabeniculturali.it/opere-arte/schede/S0100-00056/>

Scheda SIRBeC: <https://www.lombardiabeniculturali.it/opere-arte/schede-complete/S0100-00056/>

CODICI

Unità operativa: S0100

Numero scheda: 56

Codice scheda: S0100-00056

Tipo scheda: OA

Livello ricerca: P

CODICE UNIVOCO

Codice regione: 03

Numero catalogo generale: 00207721

Ente schedatore: R03/ Accademia di Belle Arti Tadini

Ente competente: S27

RELAZIONI

STRUTTURA COMPLESSA

Livello: 4

Codice IDK della scheda madre: S0060-00128

RELAZIONI CON ALTRI BENI

Tipo relazione: Correlazione

Specifiche tipo relazione: correlazione funzionale

Tipo scheda: OA

Codice IDK della scheda correlata: S0100-00068

OGGETTO

Categoria dell'oggetto: ceramiche

OGGETTO

Definizione: tazzina da caffè

Disponibilità del bene: reale

SOGGETTO

Categoria generale: paesaggio

Identificazione: Paesaggio

LOCALIZZAZIONE GEOGRAFICO-AMMINISTRATIVA

INDICAZIONE DEL CONTENITORE FISICO

Codice del contenitore fisico: 24780

Categoria del contenitore fisico: architettura

LOCALIZZAZIONE GEOGRAFICO-AMMINISTRATIVA ATTUALE

Stato: Italia

Regione: Lombardia

Provincia: BG

Nome provincia: Bergamo

Codice ISTAT comune: 016128

Comune: Lovere

COLLOCAZIONE SPECIFICA

Denominazione struttura conservativa - livello 1: Accademia di Belle Arti Tadini

Denominazione struttura conservativa - livello 2: Galleria dell'Accademia

DATI PATRIMONIALI E COLLEZIONI

INVENTARIO

CRONOLOGIA

CRONOLOGIA GENERICA

Secolo: sec. XVIII

Frazione di secolo: fine

CRONOLOGIA SPECIFICA

Da: 1790

Validità: post

A: 1795

Validità: ante

Motivazione cronologia: analisi stilistica

DEFINIZIONE CULTURALE

AUTORE

Nome di persona o ente: Real Fabbrica di Porcellana di Napoli

Tipo intestazione: E

Dati anagrafici/Periodo di attività: 1771-1806

Codice scheda autore: S0200-00018

Motivazione dell'attribuzione: marca

DATI TECNICI

MATERIA E TECNICA

Materia: porcellana

Tecnica: pittura

MISURE

Unità: cm

Altezza: 6

Larghezza: 7.8

Diametro: 5.5

DATI ANALITICI

DESCRIZIONE

Indicazioni sull'oggetto

Tazzina di forma cilindrica con ansa. Bordo a semplice linea. Sulla tazzina, veduta costiera con barca sul mare, pescatore seduto su una roccia. Sullo sfondo, una torre circolare.

Indicazioni sul soggetto: PAESAGGIO: barca; edificio; mare.

STEMMI, EMBLEMI, MARCHI

Classe di appartenenza: marca

Qualificazione: manifattura

Identificazione: Real Fabbrica di Porcellana di Napoli

Quantità: 1

Posizione: a tergo

Descrizione

"N" coronata dipinta in blu; "N" coronata incisa (per l'identificazione, cfr. A. Caròla-Perrotti 1978, tav. CCLXV).

Notizie storico-critiche

La marca "N" consente di riferire la tazza alla Reale Fabbrica di Porcellana di Napoli. La tazza presenta bordi a fili dorati e con un sottile fregio vegetale color rosso seppia. Tanto le dodici tazze cilindriche, quanto la zuccheriera presentano vedute del regno di Napoli, secondo un gusto ben noto all'interno della Manifattura, incorniciate da un sottile fregio vegetale color rosso seppia e da un bordino dorato.

L'esecuzione delle vedute, basate su di una stesura a macchia che contrasta con la pennellata puntiforme di Giacomo Milani, celebre decoratore attivo in quell'arco di tempo, ha portato A. Pacia (2011), cui si deve la valorizzazione del servizio, a posticipare la datazione, fissata da A. Mottola Molfino (1977) intorno al 1780, al decennio successivo.
Marco Albertario

CONSERVAZIONE

STATO DI CONSERVAZIONE

Data: 2011

Stato di conservazione: buono

CONDIZIONE GIURIDICA E VINCOLI

CONDIZIONE GIURIDICA

Indicazione generica: proprietà privata

FONTI E DOCUMENTI DI RIFERIMENTO

DOCUMENTAZIONE FOTOGRAFICA [1 / 3]

Genere: documentazione esistente

Tipo: fotografia b/n

Codice identificativo: SBAS MI 219165/S

Specifiche: <CONV302> da rivedere - proviene da FTA

DOCUMENTAZIONE FOTOGRAFICA [2 / 3]

Codice univoco della risorsa: SC_OA_S0100-00056_IMG-0000635454

Genere: documentazione allegata

Tipo: fotografia digitale colore

Autore: Bertoni, P./ Gilberti, A.

Codice identificativo: Tadini porcellane H 59

Collocazione del file nell'archivio locale: porcellane

Nome del file originale: H59.jpg

DOCUMENTAZIONE FOTOGRAFICA [3 / 3]

Codice univoco della risorsa: SC_OA_S0100-00056_IMG-0000635455

Genere: documentazione allegata

Tipo: fotografia b/n

Codice identificativo: 2829-2842d.jpg

Collocazione del file nell'archivio locale: porcellane

Nome del file originale: 2829-2842i.jpg

FONTI E DOCUMENTI

Genere: documentazione esistente

Tipo: scheda

Autore: Scalzi, Angelico Gino

Denominazione: Scheda

Data: 1977

Nome dell'archivio: Archivio Soprintendenza Milano

Posizione: num. NCTN 0300207721

Codice identificativo: 0300207721

BIBLIOGRAFIA [1 / 4]

Genere: bibliografia di confronto

Autore: Gilda R.

Titolo libro o rivista: Le porcellane in Europa

Luogo di edizione: Milano

Anno di edizione: 1966

Codice scheda bibliografia: S0100-00001

BIBLIOGRAFIA [2 / 4]

Genere: bibliografia specifica

Autore: Pacia A.

Titolo libro o rivista: A tavola con il conte. Porcellane europee della collezione Tadini

Titolo contributo: Le porcellane di Capodimonte e della Real Fabbrica Ferdinanda

Luogo di edizione: Lovere

Anno di edizione: 2011

Codice scheda bibliografia: S0200-00104

V., pp., nn.: pp. 80-95 scheda III.5

BIBLIOGRAFIA [3 / 4]

Genere: bibliografia specifica

Autore: Mottola Molfino A.

Titolo libro o rivista: L'arte della porcellana in Italia. II. Il Piemonte, Roma e Napoli

Luogo di edizione: Busto Arsizio

Anno di edizione: 1977

Codice scheda bibliografia: S0200-00055

V., tavv., figg.: figg. 267-269

BIBLIOGRAFIA [4 / 4]

Genere: bibliografia di confronto

Autore: Caròla-Perrotti A.

Titolo libro o rivista: La porcellana della Real Fabbrica Ferdinanda 1771-1806

Luogo di edizione: Napoli

Anno di edizione: 1978

Codice scheda bibliografia: S0200-00056

V., tavv., figg.: tav. CCLXV

MOSTRE

Titolo: A tavola con il conte. Porcellane europee della collezione Tadini

Luogo, sede espositiva, data: Lovere, Atelier del Tadini, 22 maggio-28 agosto 2011

COMPILAZIONE

COMPILAZIONE

Anno di redazione: 2000

Nome: Passamani, Alessia

Funzionario responsabile: Scalzi, Angelico Gino

AGGIORNAMENTO-REVISIONE

Anno di aggiornamento/revisione: 2011

Nome: Malenza, Sarah

Ente compilatore: Accademia di Belle Arti Tadini

Referente scientifico: Albertario, Marco

Funzionario responsabile: Albertario, Marco