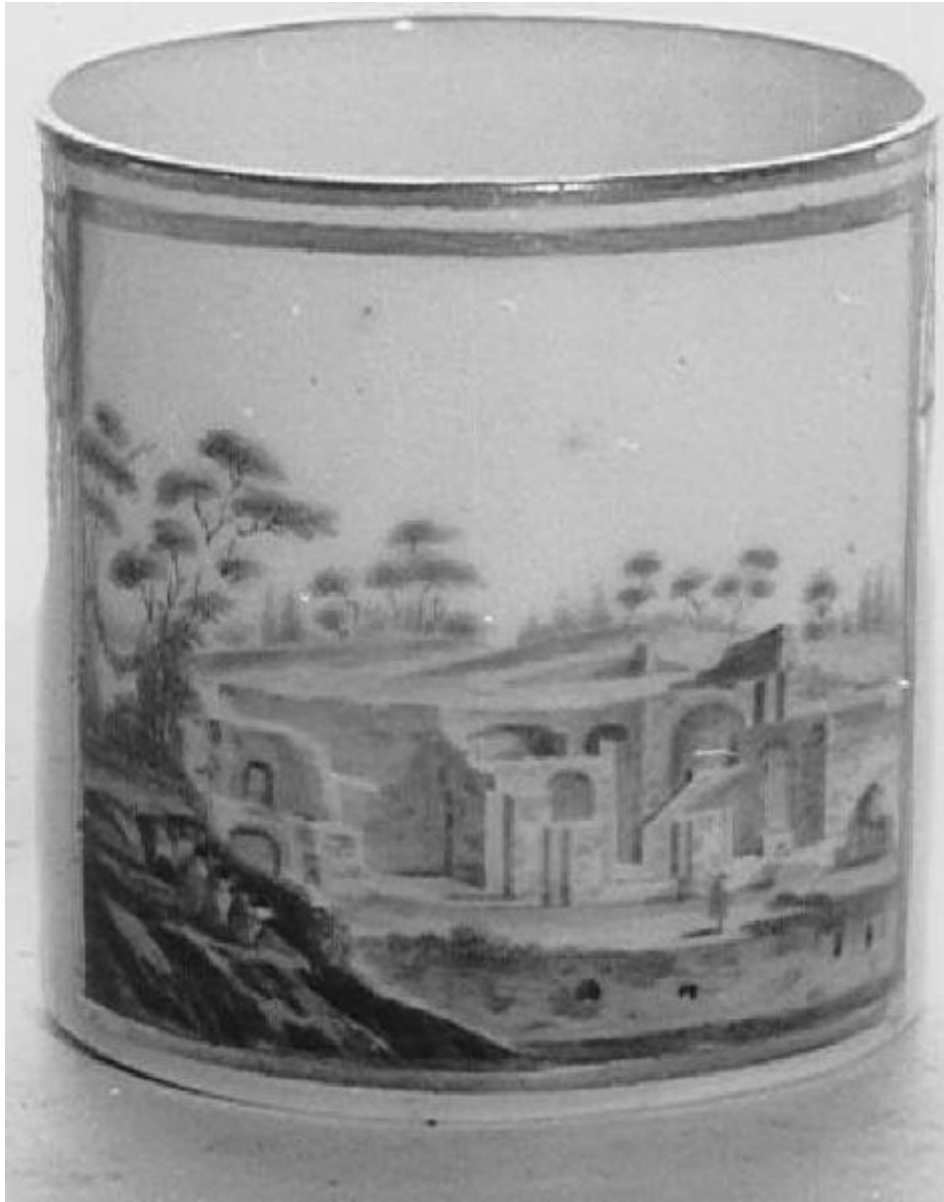


## Tazzina da caffè'

Real Fabbrica di Porcellana di Napoli



Link risorsa: <https://www.lombardiabeniculturali.it/opere-arte/schede/S0100-00060/>

Scheda SIRBeC: <https://www.lombardiabeniculturali.it/opere-arte/schede-complete/S0100-00060/>

## CODICI

Unità operativa: S0100

Numero scheda: 60

Codice scheda: S0100-00060

Tipo scheda: OA

Livello ricerca: P

### CODICE UNIVOCO

Codice regione: 03

Numero catalogo generale: 00207721

Ente schedatore: R03/ Accademia di Belle Arti Tadini

Ente competente: S27

## RELAZIONI

### STRUTTURA COMPLESSA

Livello: 8

Codice IDK della scheda madre: S0060-00128

### RELAZIONI CON ALTRI BENI

Tipo relazione: correlazione

Specifiche tipo relazione: correlazione funzionale

Tipo scheda: OA

Codice IDK della scheda correlata: S0100-00072

## OGGETTO

Categoria dell'oggetto: ceramiche

### OGGETTO

Definizione: tazzina da caffè'

Disponibilità del bene: reale

### SOGGETTO

Categoria generale: paesaggio

Identificazione: Paesaggio

## LOCALIZZAZIONE GEOGRAFICO-AMMINISTRATIVA

### INDICAZIONE DEL CONTENITORE FISICO

Codice del contenitore fisico: 24780

Categoria del contenitore fisico: architettura

### LOCALIZZAZIONE GEOGRAFICO-AMMINISTRATIVA ATTUALE

Stato: Italia

Regione: Lombardia

Provincia: BG

Nome provincia: Bergamo

Codice ISTAT comune: 016128

Comune: Lovere

### COLLOCAZIONE SPECIFICA

Tipologia: museo

Denominazione: Accademia di Belle Arti Tadini

Indirizzo: Via Tadini, 40

Denominazione struttura conservativa - livello 1: Accademia di Belle Arti Tadini

Denominazione struttura conservativa - livello 2: Galleria dell'Accademia

## DATI PATRIMONIALI E COLLEZIONI

### INVENTARIO

## RAPPORTO

### RAPPORTO BENE FINALE/ORIGINALE

Stadio bene in esame: derivazione

Bene finale/originale: incisione

Soggetto bene finale/originale: vue d'une petite Maison bâtie sur les mura de Pompeii

Datazione bene finale/originale: 1782

Specifiche rapporto

La veduta di una casa, edificata sulle mura di Pomei, dipende, come ha notato A. Pacia 2011, dalle tavole del Voyage pittoresque ou description de Royaumes de Naples et de Sicile di Saint-Non: cfr. Seconde partie du premier volume, contenant une description des antiquités d'Herculanum, des plans & des détails de son théâtre, avec une notice abrégée des différens spectacles des anciens. Les antiquités de Pompeii. La description des Champs Phlégréens, & enfin celle de la Campanie & des villes des environs de Naples, Paris 1782, pp. 142-143 tav. 86.

## CRONOLOGIA

### CRONOLOGIA GENERICA

Secolo: sec. XVIII

### CRONOLOGIA SPECIFICA

Da: 1790

Validità: post

A: 1795

Validità: ante

Motivazione cronologia: analisi stilistica

## DEFINIZIONE CULTURALE

### AUTORE

Nome di persona o ente: Real Fabbrica di Porcellana di Napoli

Tipo intestazione: E

Dati anagrafici/Periodo di attività: 1771-1806

Codice scheda autore: S0200-00018

Motivazione dell'attribuzione: marca

## DATI TECNICI

### MATERIA E TECNICA

Materia: porcellana

Tecnica: pittura

### MISURE

Unità: cm

Altezza: 6

Diametro: 5.2

## DATI ANALITICI

### DESCRIZIONE

Indicazioni sull'oggetto

Tazzina di forma cilindrica con ansa. Bordo a semplice linea. Sulla tazzina, paesaggio con rovine di Pompei

Indicazioni sul soggetto: Paesaggio: rovina; alberi.

### **STEMMI, EMBLEMI, MARCHI**

Classe di appartenenza: marca

Qualificazione: manifattura

Identificazione: Real Fabbrica di Porcellana di Napoli

Quantità: 1

Posizione: a tergo

#### Descrizione

"N" coronata dipinta in blu; "N" coronata incisa (per l'identificazione, cfr. A. Caròla-Perrotti 1978, tav. CCLXV).

#### Notizie storico-critiche

La marca "N" consente di riferire la tazza alla Reale Fabbrica di Porcellana di Napoli. La tazza presenta bordi a fili dorati e con un sottile fregio vegetale color rosso seppia. Tanto le dodici tazze cilindriche, quanto la zuccheriera presentano vedute del regno di Napoli, secondo un gusto ben noto all'interno della Manifattura, incorniciate da un sottile fregio vegetale color rosso seppia e da un bordino dorato. La tazza riporta una veduta delle rovine di Pompei viste dall'esterno (il punto di vista idealmente coincide con quello delle persone sedute a disegnare le rovine). La veduta interessa anche come fenomeno di costume, dal momento che l'accesso alla città e agli scavi era rigidamente controllato e non tutti i visitatori potevano visitarle.

L'esecuzione delle vedute, basate su di una stesura a macchia che contrasta con la pennellata puntiforme di Giacomo Milani, celebre decoratore attivo in quell'arco di tempo, ha portato A. Pacia (2011), cui si deve la valorizzazione del servizio, a posticipare la datazione, fissata da A. Mottola Molino (1977) intorno al 1780, al decennio successivo.

Marco Albertario

## **CONSERVAZIONE**

### **STATO DI CONSERVAZIONE**

Data: 2000

Stato di conservazione: buono

## **CONDIZIONE GIURIDICA E VINCOLI**

### **CONDIZIONE GIURIDICA**

Indicazione generica: proprietà privata

## **FONTI E DOCUMENTI DI RIFERIMENTO**

### **DOCUMENTAZIONE FOTOGRAFICA [1 / 3]**

Genere: documentazione esistente

Tipo: fotografia b/n

Codice identificativo: SBAS MI 219166/S

### **DOCUMENTAZIONE FOTOGRAFICA [2 / 3]**

Codice univoco della risorsa: SC\_OA\_S0100-00060\_IMG-0000635462

Genere: documentazione allegata

Tipo: fotografia digitale colore

Autore: Bertoni, P./ Gilberti, A.

Data: 2011/04/01

Ente proprietario: Accademia Tadini

Codice identificativo: Tadini porcellane H 63

Collocazione del file nell'archivio locale: porcellane

Nome del file originale: H63.jpg

### **DOCUMENTAZIONE FOTOGRAFICA [3 / 3]**

Codice univoco della risorsa: SC\_OA\_S0100-00060\_IMG-0000635463

Genere: documentazione allegata

Tipo: fotografia b/n

Codice identificativo: 2829-2842h.jpg

Collocazione del file nell'archivio locale: porcellane

Nome del file originale: 2829-2842h.jpg

### **FONTI E DOCUMENTI**

Genere: documentazione esistente

Tipo: scheda

Autore: Scalzi, Angelico Gino

Denominazione: Scheda

Data: 1977

Nome dell'archivio: Archivio Soprintendenza Milano

Posizione: num. NCTN 0300207721

Codice identificativo: 0300207721

### **BIBLIOGRAFIA [1 / 5]**

Genere: bibliografia di confronto

Autore: Gilda R.

Titolo libro o rivista: Le porcellane in Europa

Luogo di edizione: Milano

Anno di edizione: 1966

Codice scheda bibliografia: S0100-00001

**BIBLIOGRAFIA [2 / 5]**

Genere: bibliografia di confronto

Autore: Saint Non J. C. R.

Titolo libro o rivista: Voyage pittoresque ou description de Royaumes de Naples et de Sicile

Luogo di edizione: Paris

Anno di edizione: 1781-1786

Codice scheda bibliografia: S0200-00059

V., pp., nn.: v. I pp. 142-143

V., tavv., figg.: tav. 86

**BIBLIOGRAFIA [3 / 5]**

Genere: bibliografia specifica

Autore: Pacia A.

Titolo libro o rivista: A tavola con il conte. Porcellane europee della collezione Tadini

Titolo contributo: Le porcellane di Capodimonte e della Real Fabbrica Ferdinanda

Luogo di edizione: Lovere

Anno di edizione: 2011

Codice scheda bibliografia: S0200-00104

V., pp., nn.: pp. 80-95 n. III.5

**BIBLIOGRAFIA [4 / 5]**

Genere: bibliografia specifica

Autore: Mottola Molino A.

Titolo libro o rivista: L'arte della porcellana in Italia. II. Il Piemonte, Roma e Napoli

Luogo di edizione: Busto Arsizio

Anno di edizione: 1977

Codice scheda bibliografia: S0200-00055

V., tavv., figg.: figg. 267-269

**BIBLIOGRAFIA [5 / 5]**

Genere: bibliografia di confronto

Autore: Carola-Perrotti A.

Titolo libro o rivista: La porcellana della Real Fabbrica Ferdinanda 1771-1806

Luogo di edizione: Napoli

Anno di edizione: 1978

Codice scheda bibliografia: S0200-00056

V., tavv., figg.: tav. CCLXV

### **MOSTRE**

Titolo: A tavola con il conte. Porcellane europee della collezione Tadini

Luogo, sede espositiva, data: Lovere, Atelier del Tadini, 22 maggio - 28 agosto 2011

## **COMPILAZIONE**

### **COMPILAZIONE**

Anno di redazione: 2000

Nome: Passamani, Alessia

Funzionario responsabile: Scalzi, Angelico Gino

### **AGGIORNAMENTO-REVISIONE**

Anno di aggiornamento/revisione: 2013

Nome: Albertario, Marco

Ente compilatore: Accademia di Belle Arti Tadini

Referente scientifico: Albertario, Marco

Funzionario responsabile: Albertario, Marco