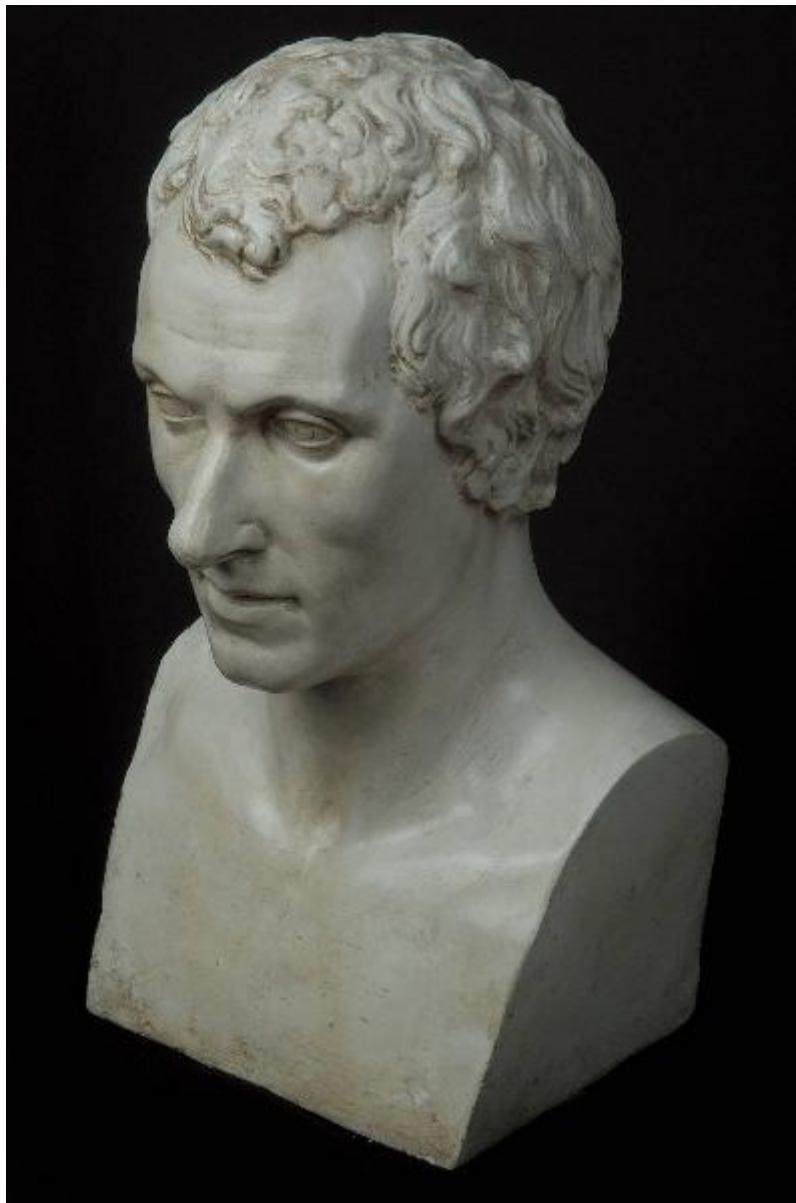


# Ritratto di Antonio Canova

ambito veronese



Link risorsa: <https://www.lombardiabeniculturali.it/opere-arte/schede/S0100-00095/>

Scheda SIRBeC: <https://www.lombardiabeniculturali.it/opere-arte/schede-complete/S0100-00095/>

## **CODICI**

Unità operativa: S0100

Numero scheda: 95

Codice scheda: S0100-00095

Tipo scheda: OA

Livello ricerca: P

### **CODICE UNIVOCO**

Codice regione: 03

Numero catalogo generale: 00604898

Ente schedatore: R03/ Accademia di Belle Arti Tadini

Ente competente: S27

## **OGGETTO**

Categoria dell'oggetto: scultura

### **OGGETTO**

Definizione: busto

Disponibilità del bene: reale

### **SOGGETTO**

Categoria generale: ritratto

Identificazione: Ritratto di Antonio Canova

## **LOCALIZZAZIONE GEOGRAFICO-AMMINISTRATIVA**

### **INDICAZIONE DEL CONTENITORE FISICO**

Codice del contenitore fisico: 24780

Categoria del contenitore fisico: architettura

### **LOCALIZZAZIONE GEOGRAFICO-AMMINISTRATIVA ATTUALE**

Stato: Italia

Regione: Lombardia

Provincia: BG

Nome provincia: Bergamo

Codice ISTAT comune: 016128

Comune: Lovere

### **COLLOCAZIONE SPECIFICA**

Tipologia: museo

Denominazione: Accademia di Belle Arti Tadini

Indirizzo: Via Tadini, 40

Denominazione struttura conservativa - livello 1: Accademia di Belle Arti Tadini

Denominazione struttura conservativa - livello 2: Galleria dell'Accademia

## **DATI PATRIMONIALI E COLLEZIONI**

### **INVENTARIO**

## **RAPPORTO**

### **RAPPORTO BENE FINALE/ORIGINALE**

Stadio bene in esame: derivazione

Bene finale/originale: busto

Soggetto bene finale/originale: Ritratto di Antonio Canova

Autore bene finale/originale: Antonio D'Este

Datazione bene finale/originale: 1795

Collocazione bene finale/originale: Roma/ Palazzo della Cancelleria

Specifiche rapporto

L'erma loverese riprende solo in parte il busto con il ritratto di Antonio Canova eseguito dall'amico D'Este, probabilmente un calco del volto ricavato dalla forma originale (conservata a Venezia) fu successivamente integrato modellando i capelli e la calotta cranica. Tuttavia, la derivazione dal prestigioso originale è confermata da Tadini in una lettera ad Antonio D'Este.

## **CRONOLOGIA**

### **CRONOLOGIA GENERICA**

Secolo: sec. XIX

### **CRONOLOGIA SPECIFICA**

Da: 1795

Validità: post

A: 1821

Validità: ante

Motivazione cronologia: documentazione

## DEFINIZIONE CULTURALE

### AMBITO CULTURALE

Denominazione: ambito veronese

Motivazione dell'attribuzione: analisi stilistica

## DATI TECNICI

### MATERIA E TECNICA

Materia: stucco

Tecnica: modellatura

### MISURE

Unità: cm

Altezza: 48.5

Larghezza: 27

Profondità: 19.5

Indicazioni sul soggetto: Ritratti: Canova Antonio.

## DATI ANALITICI

### STEMMI, EMBLEMI, MARCHI

Classe di appartenenza: bollo

Qualificazione: imperiale

Identificazione: Asburgo

Quantità: 1

Posizione: a tergo

Descrizione: aquila bifronte con scudo

Notizie storico-critiche

Come indicato da Don Gino Angelico Scalzi, appaiono evidenti le analogie con la tecnica a finto marmo e il trattamento del modellato presenti nel busto dell'imperatore Francesco I d'Austria del veronese Gaetano Muttoni (1816), anch'esso conservato nella Galleria Tadini.

## CONSERVAZIONE

## STATO DI CONSERVAZIONE

Data: 2005

Stato di conservazione: buono

## CONDIZIONE GIURIDICA E VINCOLI

### CONDIZIONE GIURIDICA

Indicazione generica: proprietà privata

## FONTI E DOCUMENTI DI RIFERIMENTO

### DOCUMENTAZIONE FOTOGRAFICA [1 / 10]

Genere: documentazione esistente

Tipo: fotografia digitale colore

Codice identificativo: Tadini sc.-calc. 002.tif

### DOCUMENTAZIONE FOTOGRAFICA [2 / 10]

Genere: documentazione esistente

Tipo: fotografia digitale colore

Codice identificativo: Tadini sc.-calc. 002A.tif

Note: veduta frontale

### DOCUMENTAZIONE FOTOGRAFICA [3 / 10]

Genere: documentazione esistente

Tipo: fotografia digitale colore

Codice identificativo: Tadini sc.-calc. 002B.tif

Note: veduta da tergo

### DOCUMENTAZIONE FOTOGRAFICA [4 / 10]

Genere: documentazione esistente

Tipo: fotografia digitale colore

Codice identificativo: Tadini sc.-calc. 002C.tif

Note: veduta laterale sinistra

### DOCUMENTAZIONE FOTOGRAFICA [5 / 10]

Genere: documentazione esistente

Tipo: fotografia digitale colore

Codice identificativo: Tadini sc.-calc. 002D.tif

Note: veduta laterale destra

**DOCUMENTAZIONE FOTOGRAFICA [6 / 10]**

Codice univoco della risorsa: SC\_OA\_S0100-00095\_IMG-0000635530

Genere: documentazione allegata

Tipo: fotografia digitale colore

Codice identificativo: Tadini Sculture 002.jpg

Collocazione del file nell'archivio locale: sculture-calchi

Nome del file originale: 002.jpg

**DOCUMENTAZIONE FOTOGRAFICA [7 / 10]**

Codice univoco della risorsa: SC\_OA\_S0100-00095\_IMG-0000635531

Genere: documentazione allegata

Tipo: fotografia digitale colore

Codice identificativo: Tadini Sculture 002A.jpg

Visibilità immagine: 1

Collocazione del file nell'archivio locale: sculture-calchi

Nome del file originale: 002A.jpg

**DOCUMENTAZIONE FOTOGRAFICA [8 / 10]**

Codice univoco della risorsa: SC\_OA\_S0100-00095\_IMG-0000635532

Genere: documentazione allegata

Tipo: fotografia digitale colore

Codice identificativo: Tadini Sculture 002B.jpg

Visibilità immagine: 1

Collocazione del file nell'archivio locale: sculture-calchi

Nome del file originale: 002B.jpg

**DOCUMENTAZIONE FOTOGRAFICA [9 / 10]**

Codice univoco della risorsa: SC\_OA\_S0100-00095\_IMG-0000635533

Genere: documentazione allegata

Tipo: fotografia digitale colore

Codice identificativo: Tadini Sculture 002C.jpg

Visibilità immagine: 1

Collocazione del file nell'archivio locale: sculture-calchi

Nome del file originale: 002C.jpg

**DOCUMENTAZIONE FOTOGRAFICA [10 / 10]**

Codice univoco della risorsa: SC\_OA\_S0100-00095\_IMG-0000635534

Genere: documentazione allegata

Tipo: fotografia digitale colore

Codice identificativo: Tadini Sculture 002D.jpg

Visibilità immagine: 1

Collocazione del file nell'archivio locale: sculture-calchi

Nome del file originale: 002D.jpg

**BIBLIOGRAFIA [1 / 2]**

Genere: bibliografia specifica

Autore: Mano volto

Titolo libro o rivista

La mano e il volto di Antonio Canova. Nobile semplicità serena grandezza, catalogo della mostra (Possagno, Museo Gipsoteca Antonio Canova, 11 ottobre-6 gennaio 2009)

Luogo di edizione: Treviso

Anno di edizione: 2008

Codice scheda bibliografia: S0140-00101

V., pp., nn.: p. 227 n. 49

V., tavv., figg.: p. 122 n. 149

**BIBLIOGRAFIA [2 / 2]**

Genere: bibliografia specifica

Autore: Cucciniello O.

Titolo libro o rivista: Antonio Canova nelle collezioni dell'Accademia Tadini

Luogo di edizione: Milano

Anno di edizione: 2010

Codice scheda bibliografia: S0200-00249

V., pp., nn.: pp,265-268 scheda V.3

**COMPILAZIONE**

**COMPILAZIONE**

Anno di redazione: 2005

Nome: Trichies, S.

Funzionario responsabile: Scalzi, Angelico Gino

**AGGIORNAMENTO-REVISIONE**

Anno di aggiornamento/revisione: 2013

Nome: Albertario, Marco

Ente compilatore: Accademia di Belle Arti Tadini

Referente scientifico: Albertario, Marco

Funzionario responsabile: Albertario, Marco