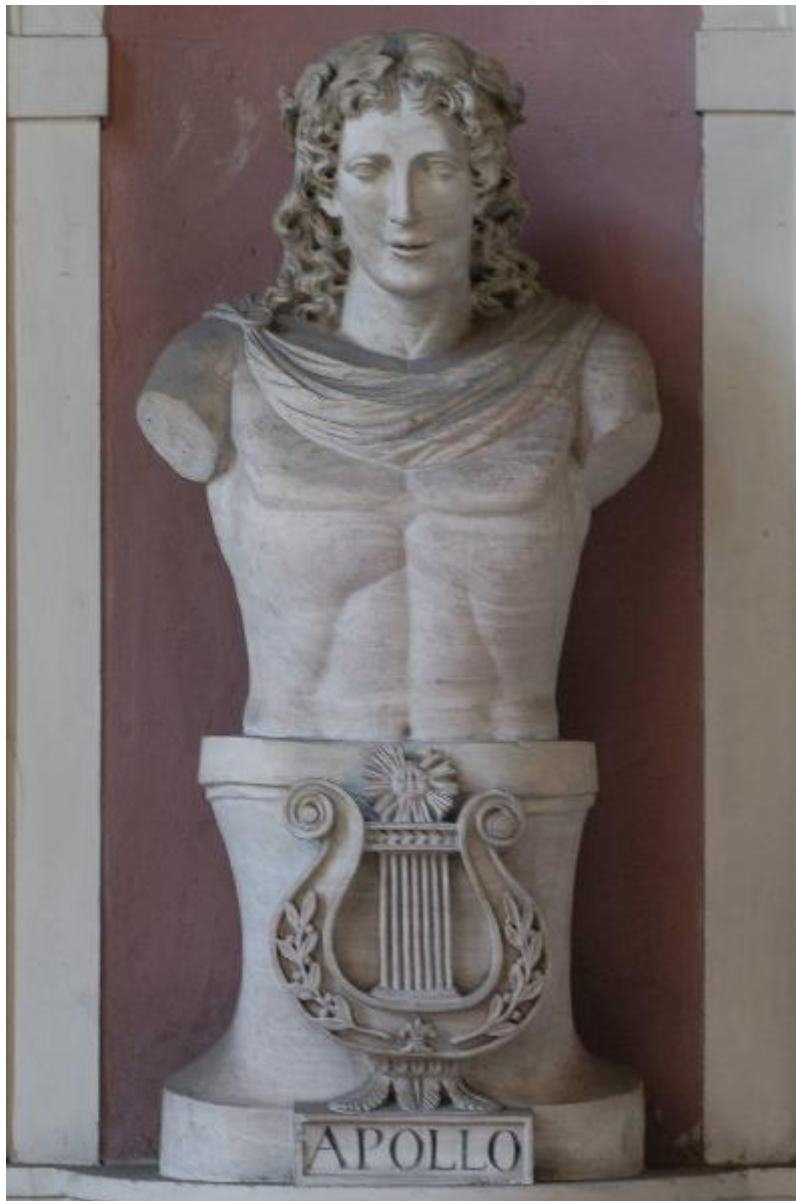


# Apollo

Weigel Johann



Link risorsa: <https://www.lombardiabeniculturali.it/opere-arte/schede/S0100-00103/>

Scheda SIRBeC: <https://www.lombardiabeniculturali.it/opere-arte/schede-complete/S0100-00103/>

## CODICI

Unità operativa: S0100

Numero scheda: 103

Codice scheda: S0100-00103

Tipo scheda: OA

Livello ricerca: P

### CODICE UNIVOCO

Codice regione: 03

Numero catalogo generale: 00604906

Ente schedatore: R03/ Accademia di Belle Arti Tadini

Ente competente: S27

## RELAZIONI

### RELAZIONI CON ALTRI BENI

Tipo relazione: correlazione

Tipo scheda: OA

## OGGETTO

Categoria dell'oggetto: scultura

### OGGETTO

Definizione: busto

Identificazione: elemento d'insieme

Disponibilità del bene: reale

### SOGGETTO

Categoria generale: mitologia

Identificazione: Apollo

## LOCALIZZAZIONE GEOGRAFICO-AMMINISTRATIVA

### INDICAZIONE DEL CONTENITORE FISICO

Codice del contenitore fisico: 24780

Categoria del contenitore fisico: architettura

#### **LOCALIZZAZIONE GEOGRAFICO-AMMINISTRATIVA ATTUALE**

Stato: Italia

Regione: Lombardia

Provincia: BG

Nome provincia: Bergamo

Codice ISTAT comune: 016128

Comune: Lovere

#### **COLLOCAZIONE SPECIFICA**

Tipologia: museo

Denominazione: Accademia di Belle Arti Tadini

Indirizzo: Via Tadini, 40

Denominazione struttura conservativa - livello 1: Accademia di Belle Arti Tadini

Denominazione struttura conservativa - livello 2: Galleria dell'Accademia

### **DATI PATRIMONIALI E COLLEZIONI**

**INVENTARIO [1 / 2]**

**INVENTARIO [2 / 2]**

### **CRONOLOGIA**

#### **CRONOLOGIA GENERICA**

Secolo: sec. XIX

Frazione di secolo: secondo quarto

#### **CRONOLOGIA SPECIFICA**

Da: 1825

A: 1828

Validità: ante

Motivazione cronologia: analisi storica

Motivazione cronologia: bibliografia

### **DEFINIZIONE CULTURALE**

## AUTORE

Nome di persona o ente: Weigel Johann

Tipo intestazione: P

Dati anagrafici/Periodo di attività: notizie 1828

Codice scheda autore: S0100-00013

Motivazione dell'attribuzione: bibliografia

## DATI TECNICI

### MATERIA E TECNICA

Materia: marmo scolpito

### MISURE

Unità: cm

Mancanza: MNR

Indicazioni sul soggetto: DIVINITA': Apollo. ATTRIBUTI: (Apollo) lira

## DATI ANALITICI

### ISCRIZIONI

Classe di appartenenza: documentaria

Tecnica di scrittura: a incisione

Tipo di caratteri: lettere capitali

Posizione: in basso, sotto la lira

Trascrizione: APOLLO

## CONSERVAZIONE

### STATO DI CONSERVAZIONE

Data: 2005/01/12

Stato di conservazione: buono

Indicazioni specifiche: sporco

## CONDIZIONE GIURIDICA E VINCOLI

### CONDIZIONE GIURIDICA

Indicazione generica: proprietà privata

## **FONTI E DOCUMENTI DI RIFERIMENTO**

### **DOCUMENTAZIONE FOTOGRAFICA [1 / 6]**

Genere: documentazione esistente

Tipo: fotografia digitale colore

Codice identificativo: Tadini sc.-calc. 010.tif

Specifiche: <CONV302> da rivedere - proviene da FTA

### **DOCUMENTAZIONE FOTOGRAFICA [2 / 6]**

Genere: documentazione esistente

Tipo: fotografia digitale colore

Codice identificativo: Tadini sc.-calc. 010A.tif

Note: veduta laterale sinistra

Specifiche: <CONV302> da rivedere - proviene da FTA

### **DOCUMENTAZIONE FOTOGRAFICA [3 / 6]**

Genere: documentazione esistente

Tipo: fotografia digitale colore

Codice identificativo: Tadini sc.-calc. 010B.tif

Note: veduta laterale destra

Specifiche: <CONV302> da rivedere - proviene da FTA

### **DOCUMENTAZIONE FOTOGRAFICA [4 / 6]**

Codice univoco della risorsa: SC\_OA\_S0100-00103\_IMG-0000635550

Genere: documentazione allegata

Tipo: Immagine digitale

Codice identificativo: 010

Specifiche: <CONV302> da rivedere - proviene da IMR

Collocazione del file nell'archivio locale: sculture-calchi

Nome del file originale: 010.jpg

### **DOCUMENTAZIONE FOTOGRAFICA [5 / 6]**

Codice univoco della risorsa: SC\_OA\_S0100-00103\_IMG-0000635551

Genere: documentazione allegata

Tipo: Immagine digitale

Codice identificativo: 010A

Specifiche: <CONV302> da rivedere - proviene da IMR

Visibilità immagine: 1

Collocazione del file nell'archivio locale: sculture-calchi

Nome del file originale: 010A.jpg

#### **DOCUMENTAZIONE FOTOGRAFICA [6 / 6]**

Codice univoco della risorsa: SC\_OA\_S0100-00103\_IMG-0000635552

Genere: documentazione allegata

Tipo: Immagine digitale

Codice identificativo: 010B

Specifiche: <CONV302> da rivedere - proviene da IMR

Visibilità immagine: 1

Collocazione del file nell'archivio locale: sculture-calchi

Nome del file originale: 010B.jpg

#### **BIBLIOGRAFIA [1 / 2]**

Genere: bibliografia specifica

Autore: Tadini L.

Titolo libro o rivista

Descrizione generale dello stabilimento dedicato alle belle arti in Lovere dal conte Luigi Tadini cremasco

Luogo di edizione: Milano

Anno di edizione: 1828

Codice scheda bibliografia: S0100-00010

V., pp., nn.: p. 4

#### **BIBLIOGRAFIA [2 / 2]**

Genere: bibliografia specifica

Autore: Scalzi G. A.

Titolo libro o rivista: Galleria Tadini. Guida

Luogo di edizione: Lovere (BG)

Anno di edizione: 1992

Codice scheda bibliografia: S0100-00009

V., pp., nn.: v. II, Schede, p. 3

## COMPILAZIONE

### COMPILAZIONE

Anno di redazione: 2005

Nome: Trichies, S.

Funzionario responsabile: Scalzi, Angelico Gino