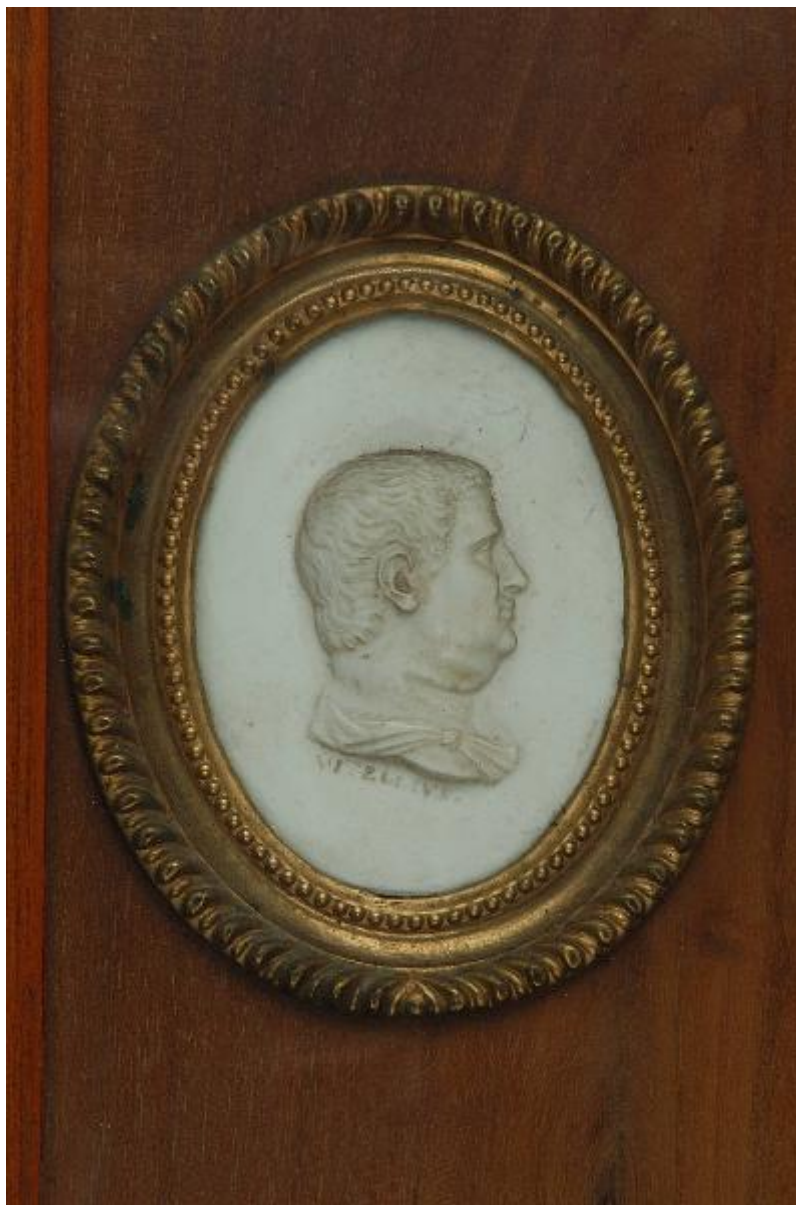


# TESTA DI VITELLIO, IMPERATORE ROMANO

ambito lombardo-veneto



Link risorsa: <https://www.lombardiabeniculturali.it/opere-arte/schede/S0100-00154/>

Scheda SIRBeC: <https://www.lombardiabeniculturali.it/opere-arte/schede-complete/S0100-00154/>

## CODICI

Unità operativa: S0100

Numero scheda: 154

Codice scheda: S0100-00154

Tipo scheda: OA

Livello ricerca: P

### CODICE UNIVOCO

Codice regione: 03

Numero catalogo generale: 00604957

Ente schedatore: R03/ Accademia di Belle Arti Tadini

Ente competente: S27

## RELAZIONI

### RELAZIONI CON ALTRI BENI

Tipo relazione: correlazione

Tipo scheda: OA

## OGGETTO

Categoria dell'oggetto: scultura

### OGGETTO

Definizione: rilievo

Identificazione: elemento d'insieme

Disponibilità del bene: reale

### SOGGETTO

Categoria generale: ritratto

Identificazione: TESTA DI VITELLIO, IMPERATORE ROMANO

## LOCALIZZAZIONE GEOGRAFICO-AMMINISTRATIVA

### INDICAZIONE DEL CONTENITORE FISICO

Codice del contenitore fisico: 24780

Categoria del contenitore fisico: architettura

## **LOCALIZZAZIONE GEOGRAFICO-AMMINISTRATIVA ATTUALE**

Stato: Italia

Regione: Lombardia

Provincia: BG

Nome provincia: Bergamo

Codice ISTAT comune: 016128

Comune: Lovere

## **COLLOCAZIONE SPECIFICA**

Tipologia: museo

Denominazione: Accademia di Belle Arti Tadini

Indirizzo: Via Tadini, 40

Denominazione struttura conservativa - livello 1: Accademia di Belle Arti Tadini

Denominazione struttura conservativa - livello 2: Galleria dell'Accademia

## **DATI PATRIMONIALI E COLLEZIONI**

### **INVENTARIO**

## **CRONOLOGIA**

### **CRONOLOGIA GENERICA**

Secolo: sec. XVIII

Frazione di secolo: seconda metà

### **CRONOLOGIA SPECIFICA**

Da: 1750

A: 1799

Motivazione cronologia: analisi stilistica

## **DEFINIZIONE CULTURALE**

### **AMBITO CULTURALE**

Denominazione: ambito lombardo-veneto

Motivazione dell'attribuzione: analisi stilistica

## DATI TECNICI

### MATERIA E TECNICA

Materia: marmo

Tecnica: scultura

### MISURE

Unità: cm

Altezza: 63

Larghezza: 4.3

Indicazioni sul soggetto: RITRATTI: Vitellio, imperatore romano

## DATI ANALITICI

### ISCRIZIONI [1 / 2]

Classe di appartenenza: documentaria

Tecnica di scrittura: a penna

Tipo di caratteri: lettere capitali

Posizione: sulla tabella, a tergo, su cartellino

Trascrizione: A

### ISCRIZIONI [2 / 2]

Classe di appartenenza: documentaria

Lingua: latino

Tecnica di scrittura: a incisione

Tipo di caratteri: lettere capitali

Posizione: in basso

Trascrizione: VITELLIUS

### STEMMI, EMBLEMI, MARCHI

Classe di appartenenza: bollo

Qualificazione: imperiale

Identificazione: Asburgo

Quantità: 1

Posizione: sulla tabella, a tergo

Descrizione: aquila bifronte con scudo, sul margine restano leggibili parti di un'iscrizione: "LR. PRE [...] LOVERE"

## CONSERVAZIONE

### STATO DI CONSERVAZIONE

Data: 2005/01/12

Stato di conservazione: buono

## CONDIZIONE GIURIDICA E VINCOLI

### CONDIZIONE GIURIDICA

Indicazione generica: proprietà privata

## FONTI E DOCUMENTI DI RIFERIMENTO

### DOCUMENTAZIONE FOTOGRAFICA

Codice univoco della risorsa: SC\_OA\_S0100-00154\_IMG-0000635643

Genere: documentazione allegata

Tipo: fotografia digitale colore

Codice identificativo: Tadini sc.-calc. 061.tif

Collocazione del file nell'archivio locale: sculture-calchi

Nome del file originale: 061.jpg

### FONTI E DOCUMENTI

Tipo: inventario

Denominazione

Catalogo degli oggetti esposti in vetrina o appesi ai muri. Catalogo degli oggetti raccolti nelle sale della Galleria Tadini

Data: sec. XX, secondo quarto

Foglio Carta: p. 33

Nome dell'archivio: Accademia Tadini Lovere/ Archivio Corrente (ATLac)

## COMPILAZIONE

### COMPILAZIONE

Anno di redazione: 2005

Nome: Trichies, S.

Funzionario responsabile: Scalzi, Angelico Gino