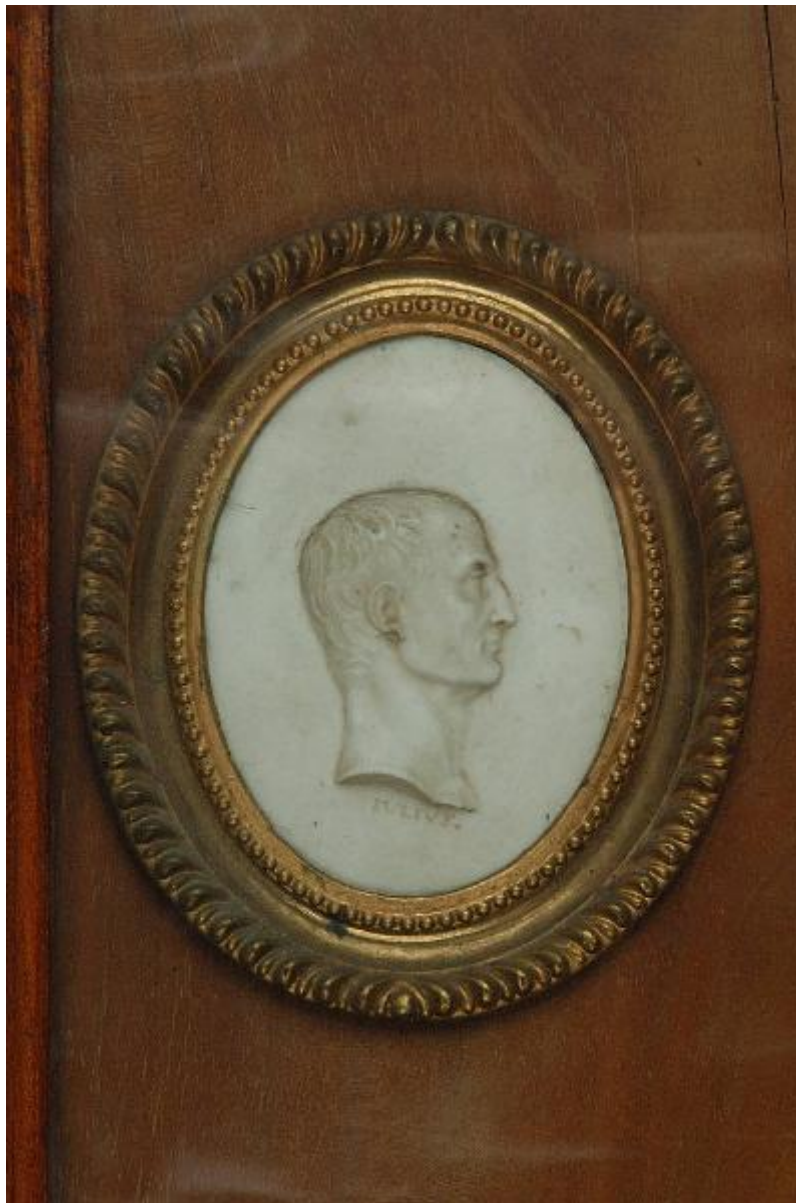


Testa di Giulio Cesare

ambito lombardo-veneto



Link risorsa: <https://www.lombardiabeniculturali.it/opere-arte/schede/S0100-00158/>

Scheda SIRBeC: <https://www.lombardiabeniculturali.it/opere-arte/schede-complete/S0100-00158/>

CODICI

Unità operativa: S0100

Numero scheda: 158

Codice scheda: S0100-00158

Tipo scheda: OA

Livello ricerca: P

CODICE UNIVOCO

Codice regione: 03

Numero catalogo generale: 00604961

Ente schedatore: R03/ Accademia di Belle Arti Tadini

Ente competente: S27

RELAZIONI

RELAZIONI CON ALTRI BENI

Tipo relazione: correlazione

Tipo scheda: OA

OGGETTO

Categoria dell'oggetto: scultura

OGGETTO

Definizione: rilievo

Identificazione: elemento d'insieme

Disponibilità del bene: reale

SOGGETTO

Categoria generale: ritratto

Identificazione: Testa di Giulio Cesare

LOCALIZZAZIONE GEOGRAFICO-AMMINISTRATIVA

INDICAZIONE DEL CONTENITORE FISICO

Codice del contenitore fisico: 24780

Categoria del contenitore fisico: architettura

LOCALIZZAZIONE GEOGRAFICO-AMMINISTRATIVA ATTUALE

Stato: Italia

Regione: Lombardia

Provincia: BG

Nome provincia: Bergamo

Codice ISTAT comune: 016128

Comune: Lovere

COLLOCAZIONE SPECIFICA

Tipologia: museo

Denominazione: Accademia di Belle Arti Tadini

Indirizzo: Via Tadini, 40

Denominazione struttura conservativa - livello 1: Accademia di Belle Arti Tadini

Denominazione struttura conservativa - livello 2: Galleria dell'Accademia

DATI PATRIMONIALI E COLLEZIONI

INVENTARIO

CRONOLOGIA

CRONOLOGIA GENERICA

Secolo: sec. XVIII

Frazione di secolo: seconda metà

CRONOLOGIA SPECIFICA

Da: 1750

A: 1799

Motivazione cronologia: analisi stilistica

DEFINIZIONE CULTURALE

AMBITO CULTURALE

Denominazione: ambito lombardo-veneto

Motivazione dell'attribuzione: analisi stilistica

DATI TECNICI

MATERIA E TECNICA

Materia: marmo

Tecnica: scultura

MISURE

Unità: cm

Altezza: 63

Larghezza: 4.3

Indicazioni sul soggetto: RITRATTI: Giulio Cesare

DATI ANALITICI

ISCRIZIONI [1 / 2]

Classe di appartenenza: documentaria

Tecnica di scrittura: a penna

Tipo di caratteri: lettere capitali

Posizione: sulla tabella, a tergo, su cartellino

Trascrizione: B

ISCRIZIONI [2 / 2]

Classe di appartenenza: documentaria

Lingua: latino

Tecnica di scrittura: a incisione

Tipo di caratteri: lettere capitali

Posizione: in basso

Trascrizione: IULIUS

STEMMI, EMBLEMI, MARCHI

Classe di appartenenza: bollo

Qualificazione: imperiale

Identificazione: Asburgo

Quantità: 1

Posizione: sulla tabella, a tergo

Descrizione: aquila bifronte con scudo, sul margine restano leggibili parti di un'iscrizione: "LR. PRE [...] LOVERE"

CONSERVAZIONE

STATO DI CONSERVAZIONE

Data: 2005/01/12

Stato di conservazione: buono

CONDIZIONE GIURIDICA E VINCOLI

CONDIZIONE GIURIDICA

Indicazione generica: proprietà privata

FONTI E DOCUMENTI DI RIFERIMENTO

DOCUMENTAZIONE FOTOGRAFICA

Codice univoco della risorsa: SC_OA_S0100-00158_IMG-0000635647

Genere: documentazione allegata

Tipo: fotografia digitale colore

Codice identificativo: Tadini sc.-calc. 065.tif

Collocazione del file nell'archivio locale: sculture-calchi

Nome del file originale: 065.jpg

FONTI E DOCUMENTI

Tipo: inventario

Denominazione

Catalogo degli oggetti esposti in vetrina o appesi ai muri. Catalogo degli oggetti raccolti nelle sale della Galleria Tadini

Data: sec. XX, secondo quarto

Foglio Carta: p. 33

Nome dell'archivio: Accademia Tadini Lovere/ Archivio Corrente (ATLac)

COMPILAZIONE

COMPILAZIONE

Anno di redazione: 2005

Nome: Trichies, S.

Funzionario responsabile: Scalzi, Angelico Gino