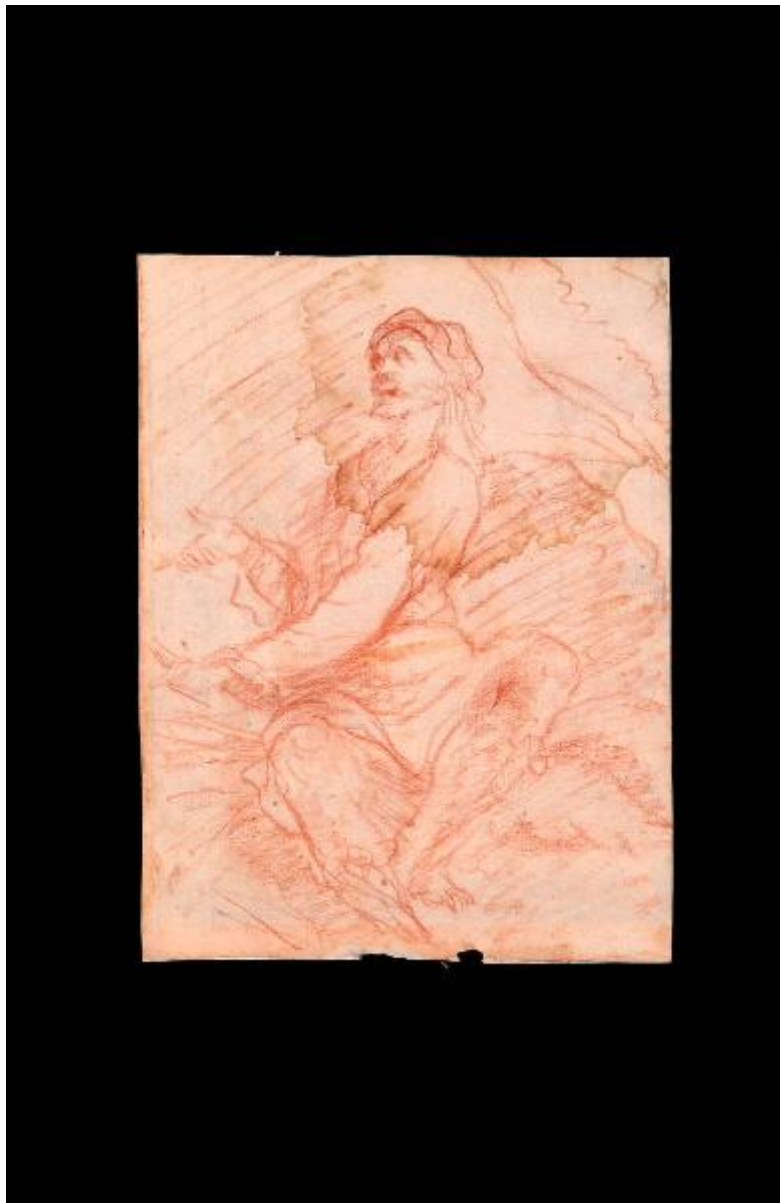


Studio di figura seduta

ambito lombardo



Link risorsa: <https://www.lombardiabeniculturali.it/opere-arte/schede/S0150-00100/>

Scheda SIRBeC: <https://www.lombardiabeniculturali.it/opere-arte/schede-complete/S0150-00100/>

CODICI

Unità operativa: S0150

Numero scheda: 100

Codice scheda: S0150-00100

Tipo scheda: D

Livello ricerca: P

CODICE UNIVOCO

Codice regione: 03

Numero catalogo generale: 00627158

Ente schedatore: R03/ Accademia di Belle Arti Tadini

Ente competente: S27

OGGETTO

Categoria dell'oggetto: disegno

OGGETTO

Definizione: disegno

Disponibilità del bene: reale

SOGGETTO

Categoria generale: profano

Identificazione: Studio di figura seduta

LOCALIZZAZIONE GEOGRAFICO-AMMINISTRATIVA

INDICAZIONE DEL CONTENITORE FISICO

Codice del contenitore fisico: 24780

Categoria del contenitore fisico: architettura

LOCALIZZAZIONE GEOGRAFICO-AMMINISTRATIVA ATTUALE

Stato: Italia

Regione: Lombardia

Provincia: BG

Nome provincia: Bergamo

Codice ISTAT comune: 016128

Comune: Lovere

COLLOCAZIONE SPECIFICA

Denominazione struttura conservativa - livello 1: Accademia di Belle Arti Tadini

Denominazione struttura conservativa - livello 2: Galleria dell'Accademia

DATI PATRIMONIALI E COLLEZIONI

INVENTARIO [1 / 2]

INVENTARIO [2 / 2]

CRONOLOGIA

CRONOLOGIA GENERICA

Secolo: sec. XVIII

CRONOLOGIA SPECIFICA

Da: 1700

Validità: post

A: 1799

Validità: ante

Motivazione cronologia: analisi stilistica

DEFINIZIONE CULTURALE

AMBITO CULTURALE

Denominazione: ambito lombardo

Motivazione dell'attribuzione: analisi stilistica

Altre attribuzioni: Barbelli Gian Giacomo

DATI TECNICI

MATERIA E TECNICA [1 / 2]

Materia: sanguigna su carta bianca

MATERIA E TECNICA [2 / 2]

Materia: biacca

MISURE

Unità: mm

Altezza: 210

Larghezza: 160

Indicazioni sul soggetto: FIGURE: figura maschile.

DATI ANALITICI

Notizie storico-critiche: L'esemplare è collegabile al numero di catalogo B192.

CONSERVAZIONE

STATO DI CONSERVAZIONE

Data: 2006/07

Stato di conservazione: cattivo

Indicazioni specifiche: macchie

CONDIZIONE GIURIDICA E VINCOLI

CONDIZIONE GIURIDICA

Indicazione generica: proprietà privata

FONTI E DOCUMENTI DI RIFERIMENTO

DOCUMENTAZIONE FOTOGRAFICA

Codice univoco della risorsa: SC_D_S0150-00100_IMG-0000635794

Genere: documentazione allegata

Tipo: fotografia digitale colore

Codice identificativo: Tadini disegni B0123

Collocazione del file nell'archivio locale: disegni

Nome del file originale: B0123.jpg

BIBLIOGRAFIA

Genere: bibliografia specifica

Autore: Corpus Graphicum

Titolo libro o rivista

Corpus Graphicum Bergomense. Disegni inediti di Collezioni bergamasche. Accademia Tadini di Lovere e Collezioni private. Monumenta Bergomensia XXVII

Luogo di edizione: Bergamo

Anno di edizione: 1970

Codice scheda bibliografia: S0150-00008

V., pp., nn.: v. II, p. 14

V., tavv., figg.: v. II, t. 96

COMPILAZIONE

COMPILAZIONE

Anno di redazione: 2006

Nome: Strauch, Daniela

Funzionario responsabile: Albertario, Marco