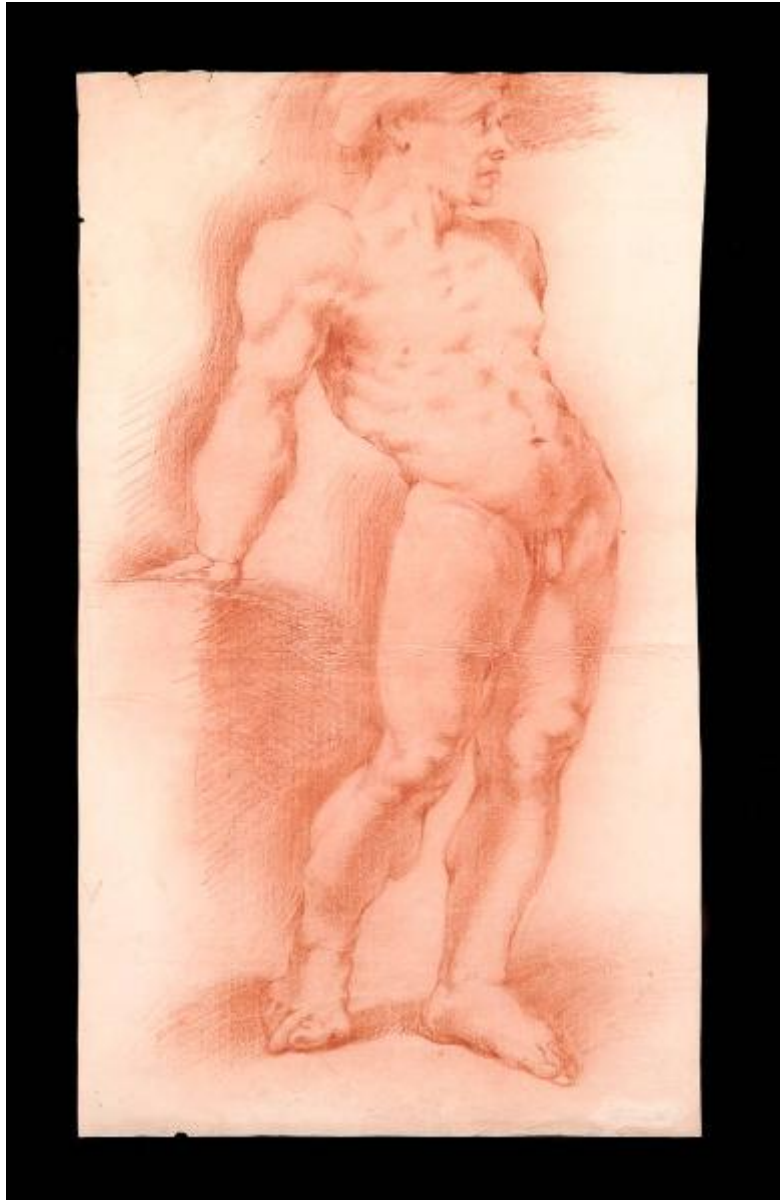


# Nudo maschile in piedi

## ambito italiano



Link risorsa: <https://www.lombardiabeniculturali.it/opere-arte/schede/S0150-00179/>

Scheda SIRBeC: <https://www.lombardiabeniculturali.it/opere-arte/schede-complete/S0150-00179/>

## **CODICI**

Unità operativa: S0150

Numero scheda: 179

Codice scheda: S0150-00179

Tipo scheda: D

Livello ricerca: P

### **CODICE UNIVOCO**

Codice regione: 03

Numero catalogo generale: 00627237

Ente schedatore: R03/ Accademia di Belle Arti Tadini

Ente competente: S27

## **OGGETTO**

Categoria dell'oggetto: disegno

### **OGGETTO**

Definizione: disegno

Disponibilità del bene: reale

### **SOGGETTO**

Categoria generale: profano

Identificazione: Nudo maschile in piedi

## **LOCALIZZAZIONE GEOGRAFICO-AMMINISTRATIVA**

### **INDICAZIONE DEL CONTENITORE FISICO**

Codice del contenitore fisico: 24780

Categoria del contenitore fisico: architettura

### **LOCALIZZAZIONE GEOGRAFICO-AMMINISTRATIVA ATTUALE**

Stato: Italia

Regione: Lombardia

Provincia: BG

Nome provincia: Bergamo

Codice ISTAT comune: 016128

Comune: Lovere

### COLLOCAZIONE SPECIFICA

Denominazione struttura conservativa - livello 1: Accademia di Belle Arti Tadini

Denominazione struttura conservativa - livello 2: Galleria dell'Accademia

## DATI PATRIMONIALI E COLLEZIONI

**INVENTARIO [1 / 2]**

**INVENTARIO [2 / 2]**

## CRONOLOGIA

### CRONOLOGIA GENERICA

Secolo: secc. XVII/ XVIII

### CRONOLOGIA SPECIFICA

Da: 1600

A: 1799

Motivazione cronologia: analisi stilistica

## DEFINIZIONE CULTURALE

### AMBITO CULTURALE

Denominazione: ambito italiano

Motivazione dell'attribuzione: analisi stilistica

## DATI TECNICI

### MATERIA E TECNICA [1 / 2]

Materia: sanguigna su carta bianca

### MATERIA E TECNICA [2 / 2]

Materia: biacca

### MISURE

Unità: mm

Altezza: 475

Larghezza: 278

Indicazioni sul soggetto: NUDI MASCHILI: uomo in piedi.

## CONSERVAZIONE

### STATO DI CONSERVAZIONE

Data: 2006/07

Stato di conservazione: discreto

Indicazioni specifiche: lacerazioni

## CONDIZIONE GIURIDICA E VINCOLI

### CONDIZIONE GIURIDICA

Indicazione generica: proprietà privata

## FONTI E DOCUMENTI DI RIFERIMENTO

### DOCUMENTAZIONE FOTOGRAFICA

Codice univoco della risorsa: SC\_D\_S0150-00179\_IMG-0000635873

Genere: documentazione allegata

Tipo: fotografia digitale colore

Codice identificativo: Tadini disegni B0216

Collocazione del file nell'archivio locale: disegni

Nome del file originale: B0216.jpg

## COMPILAZIONE

### COMPILAZIONE

Anno di redazione: 2006

Nome: Strauch, Daniela

Funzionario responsabile: Albertario, Marco