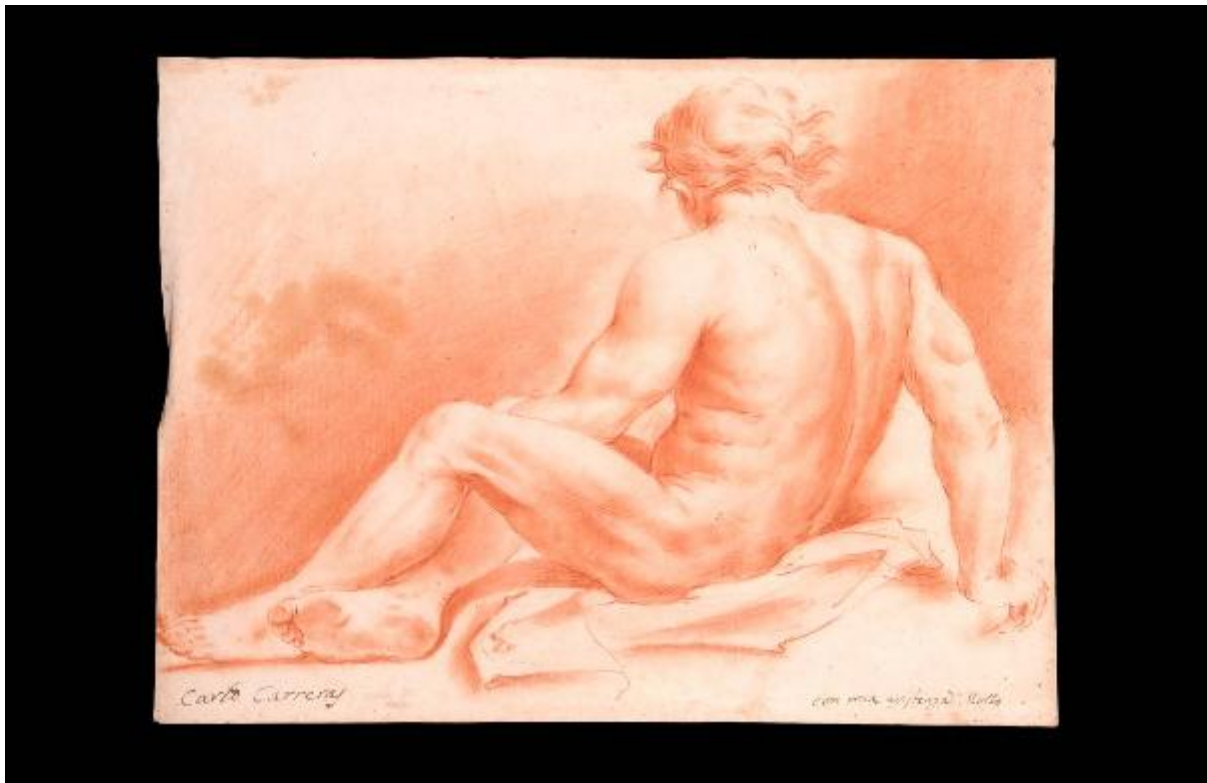


# Nudo maschile seduto

Carreras Carlo



Link risorsa: <https://www.lombardiabeniculturali.it/opere-arte/schede/S0150-00180/>

Scheda SIRBeC: <https://www.lombardiabeniculturali.it/opere-arte/schede-complete/S0150-00180/>

## **CODICI**

Unità operativa: S0150

Numero scheda: 180

Codice scheda: S0150-00180

Tipo scheda: D

Livello ricerca: P

### **CODICE UNIVOCO**

Codice regione: 03

Numero catalogo generale: 00627238

Ente schedatore: R03/ Accademia di Belle Arti Tadini

Ente competente: S27

## **OGGETTO**

Categoria dell'oggetto: disegno

### **OGGETTO**

Definizione: disegno

Disponibilità del bene: reale

### **SOGGETTO**

Categoria generale: profano

Identificazione: Nudo maschile seduto

## **LOCALIZZAZIONE GEOGRAFICO-AMMINISTRATIVA**

### **INDICAZIONE DEL CONTENITORE FISICO**

Codice del contenitore fisico: 24780

Categoria del contenitore fisico: architettura

### **LOCALIZZAZIONE GEOGRAFICO-AMMINISTRATIVA ATTUALE**

Stato: Italia

Regione: Lombardia

Provincia: BG

Nome provincia: Bergamo

Codice ISTAT comune: 016128

Comune: Lovere

### **COLLOCAZIONE SPECIFICA**

Tipologia: museo

Denominazione: Accademia di Belle Arti Tadini

Indirizzo: Via Tadini, 40

Denominazione struttura conservativa - livello 1: Accademia di Belle Arti Tadini

Denominazione struttura conservativa - livello 2: Galleria dell'Accademia

## **DATI PATRIMONIALI E COLLEZIONI**

**INVENTARIO [1 / 2]**

**INVENTARIO [2 / 2]**

## **CRONOLOGIA**

### **CRONOLOGIA GENERICA**

Secolo: sec. XVIII

### **CRONOLOGIA SPECIFICA**

Da: 1700

A: 1799

Motivazione cronologia: analisi stilistica

## **DEFINIZIONE CULTURALE**

### **AUTORE**

Nome di persona o ente: Carreras Carlo

Tipo intestazione: P

Dati anagrafici/Periodo di attività: notizie sec. XVIII

Codice scheda autore: S0150-00020

Motivazione dell'attribuzione: firma

## **DATI TECNICI**

**MATERIA E TECNICA [1 / 2]**

Materia: sanguigna su carta bianca

## **MATERIA E TECNICA [2 / 2]**

Materia: biacca

## **MISURE**

Unità: mm

Indicazioni sul soggetto: NUDI MASCHILI: uomo seduto di schiena. OGGETTI: drappo di stoffa.

## **DATI ANALITICI**

### **ISCRIZIONI**

Classe di appartenenza: documentaria

Tecnica di scrittura: a penna

Posizione: in basso

Trascrizione: Carlo Carreras con mia assistenza Molto

## **CONSERVAZIONE**

### **STATO DI CONSERVAZIONE**

Data: 2006/07

Stato di conservazione: discreto

Indicazioni specifiche: macchie, piega

## **CONDIZIONE GIURIDICA E VINCOLI**

### **CONDIZIONE GIURIDICA**

Indicazione generica: proprietà privata

## **FONTI E DOCUMENTI DI RIFERIMENTO**

### **DOCUMENTAZIONE FOTOGRAFICA**

Codice univoco della risorsa: SC\_D\_S0150-00180\_IMG-0000635874

Genere: documentazione allegata

Tipo: fotografia digitale colore

Codice identificativo: Tadini disegni B0217

Collocazione del file nell'archivio locale: disegni

Nome del file originale: B0217.jpg

## COMPILAZIONE

### COMPILAZIONE

Anno di redazione: 2006

Nome: Strauch, Daniela

Funzionario responsabile: Albertario, Marco