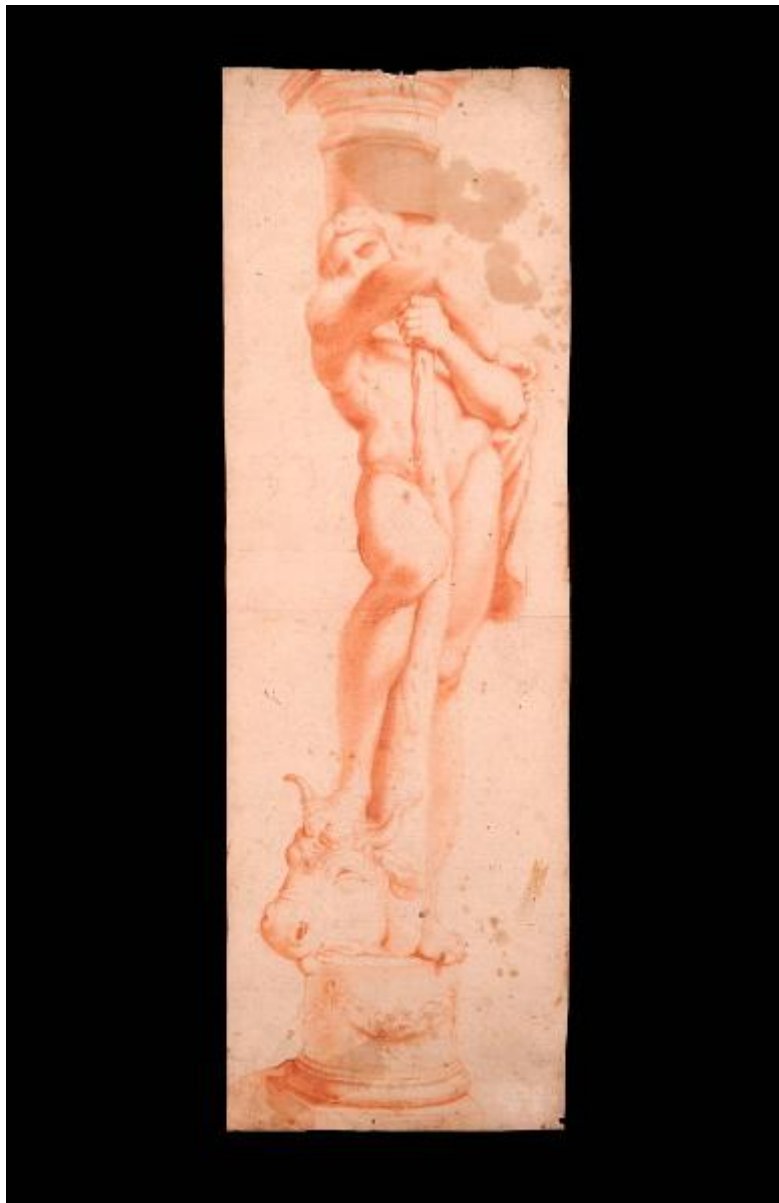


# Studio di telamone

ambito italiano



Link risorsa: <https://www.lombardiabenculturali.it/opere-arte/schede/S0150-00181/>

Scheda SIRBeC: <https://www.lombardiabenculturali.it/opere-arte/schede-complete/S0150-00181/>

## **CODICI**

Unità operativa: S0150

Numero scheda: 181

Codice scheda: S0150-00181

Tipo scheda: D

Livello ricerca: P

### **CODICE UNIVOCO**

Codice regione: 03

Numero catalogo generale: 00627239

Ente schedatore: R03/ Accademia di Belle Arti Tadini

Ente competente: S27

## **OGGETTO**

Categoria dell'oggetto: disegno

### **OGGETTO**

Definizione: disegno

Disponibilità del bene: reale

### **SOGGETTO**

Categoria generale: profano

Identificazione: Studio di telamone

## **LOCALIZZAZIONE GEOGRAFICO-AMMINISTRATIVA**

### **INDICAZIONE DEL CONTENITORE FISICO**

Codice del contenitore fisico: 24780

Categoria del contenitore fisico: architettura

### **LOCALIZZAZIONE GEOGRAFICO-AMMINISTRATIVA ATTUALE**

Stato: Italia

Regione: Lombardia

Provincia: BG

Nome provincia: Bergamo

Codice ISTAT comune: 016128

Comune: Lovere

### **COLLOCAZIONE SPECIFICA**

Denominazione struttura conservativa - livello 1: Accademia di Belle Arti Tadini

Denominazione struttura conservativa - livello 2: Galleria dell'Accademia

## **DATI PATRIMONIALI E COLLEZIONI**

**INVENTARIO [1 / 2]**

**INVENTARIO [2 / 2]**

## **CRONOLOGIA**

### **CRONOLOGIA GENERICA**

Secolo: secc. XVII/ XVIII

### **CRONOLOGIA SPECIFICA**

Da: 1600

A: 1799

Motivazione cronologia: analisi stilistica

## **DEFINIZIONE CULTURALE**

### **AMBITO CULTURALE**

Denominazione: ambito italiano

Motivazione dell'attribuzione: analisi stilistica

## **DATI TECNICI**

### **MATERIA E TECNICA**

Materia: sanguigna su carta bianca

### **MISURE**

Unità: mm

Altezza: 595

Larghezza: 195

Indicazioni sul soggetto

NUDI MASCHILI: uomo in piedi ( Ercole?). ARMI: clava. ANIMALI: testa di toro. ELEMENTI ARCHITETTONICI: base di colonna; capitello. ABBIGLIAMENTO: mantello.

## CONSERVAZIONE

### STATO DI CONSERVAZIONE

Data: 2006/07

Stato di conservazione: cattivo

Indicazioni specifiche: macchie, strappo

## CONDIZIONE GIURIDICA E VINCOLI

### CONDIZIONE GIURIDICA

Indicazione generica: proprietà privata

## FONTI E DOCUMENTI DI RIFERIMENTO

### DOCUMENTAZIONE FOTOGRAFICA

Codice univoco della risorsa: SC\_D\_S0150-00181\_IMG-0000635875

Genere: documentazione allegata

Tipo: fotografia digitale colore

Codice identificativo: Tadini disegni B0218

Collocazione del file nell'archivio locale: disegni

Nome del file originale: B0218.jpg

## COMPILAZIONE

### COMPILAZIONE

Anno di redazione: 2006

Nome: Strauch, Daniela

Funzionario responsabile: Albertario, Marco