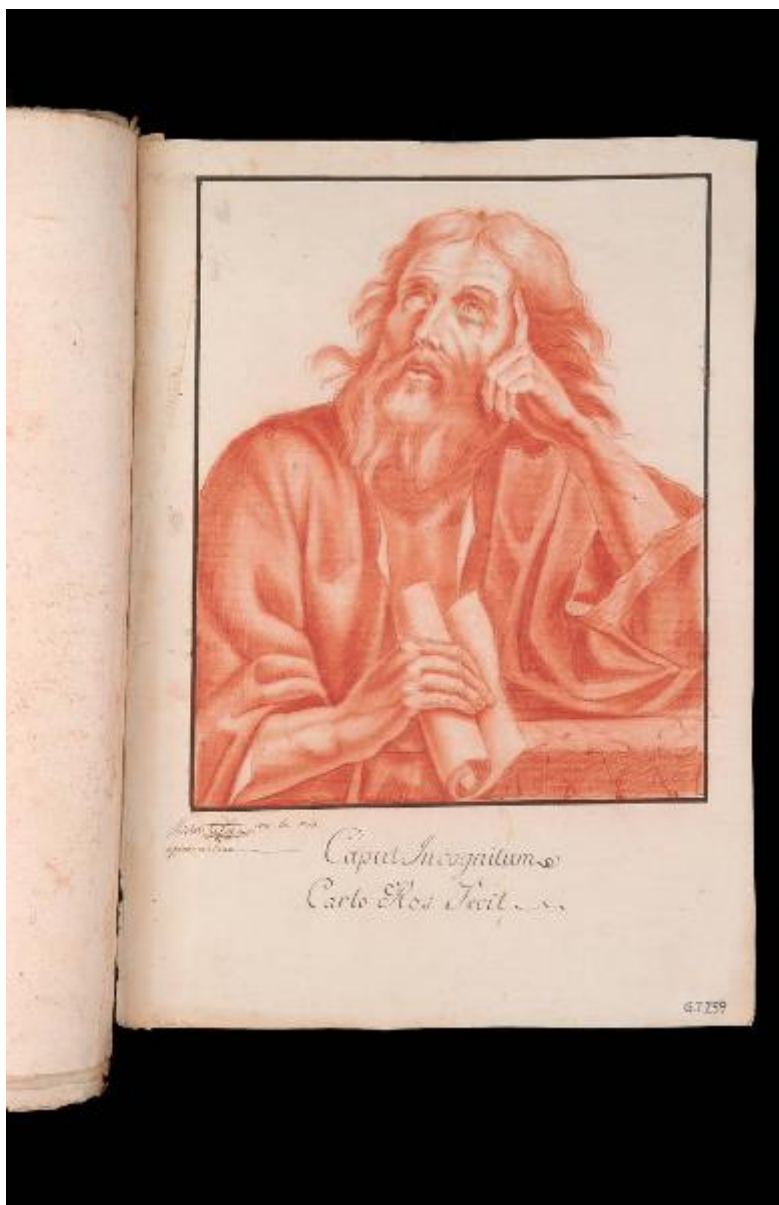


## Figura d'uomo con codice

Ros Carlo



Link risorsa: <https://www.lombardiabeniculturali.it/opere-arte/schede/S0150-00226/>

Scheda SIRBeC: <https://www.lombardiabeniculturali.it/opere-arte/schede-complete/S0150-00226/>

## CODICI

Unità operativa: S0150

Numero scheda: 226

Codice scheda: S0150-00226

Tipo scheda: D

Livello ricerca: P

### CODICE UNIVOCO

Codice regione: 03

Numero catalogo generale: 00627278

Ente schedatore: R03/ Accademia di Belle Arti Tadini

Ente competente: S27

## RELAZIONI

### RELAZIONI CON ALTRI BENI

Tipo relazione: correlazione

Tipo scheda: OA

## OGGETTO

Categoria dell'oggetto: disegno

### OGGETTO

Definizione: disegno

Disponibilità del bene: reale

### SOGGETTO

Categoria generale: profano

Identificazione: Figura d'uomo con codice

## LOCALIZZAZIONE GEOGRAFICO-AMMINISTRATIVA

### INDICAZIONE DEL CONTENITORE FISICO

Codice del contenitore fisico: 24780

Categoria del contenitore fisico: architettura

## LOCALIZZAZIONE GEOGRAFICO-AMMINISTRATIVA ATTUALE

Stato: Italia

Regione: Lombardia

Provincia: BG

Nome provincia: Bergamo

Codice ISTAT comune: 016128

Comune: Lovere

## COLLOCAZIONE SPECIFICA

Tipologia: museo

Denominazione: Accademia di Belle Arti Tadini

Indirizzo: Via Tadini, 40

Denominazione struttura conservativa - livello 1: Accademia di Belle Arti Tadini

Denominazione struttura conservativa - livello 2: Galleria dell'Accademia

## DATI PATRIMONIALI E COLLEZIONI

**INVENTARIO [1 / 2]**

**INVENTARIO [2 / 2]**

## CRONOLOGIA

### CRONOLOGIA GENERICA

Secolo: sec. XVIII

Frazione di secolo: fine

### CRONOLOGIA SPECIFICA

Da: 1790

A: 1799

Motivazione cronologia: analisi stilistica

## DEFINIZIONE CULTURALE

### AUTORE

Nome di persona o ente: Ros Carlo

Tipo intestazione: P

Dati anagrafici/Periodo di attività: notizie sec. XVIII

Codice scheda autore: S0150-00025

Motivazione dell'attribuzione: firma

## DATI TECNICI

### MATERIA E TECNICA [1 / 3]

Materia: sanguigna su carta bianca

### MATERIA E TECNICA [2 / 3]

Materia: biacca

### MATERIA E TECNICA [3 / 3]

Materia: inchiostro

### MISURE

Unità: mm

Altezza: 500

Larghezza: 360

Indicazioni sul soggetto: FIGURE: uomo barbuto. OGGETTI: codice.

## DATI ANALITICI

### ISCRIZIONI [1 / 3]

Classe di appartenenza: documentaria

Tecnica di scrittura: a matita

Posizione: a destra, in basso

Trascrizione: G. T. 259

### ISCRIZIONI [2 / 3]

Classe di appartenenza: documentaria

Tecnica di scrittura: a penna

Posizione: a sinistra, in basso

Trascrizione: Michele Corfé con la mia approvazione

### ISCRIZIONI [3 / 3]

Classe di appartenenza: documentaria

Tecnica di scrittura: a penna

Posizione: al centro

Trascrizione: Caput Incognitum Carlo Ros Fecit

## CONSERVAZIONE

### STATO DI CONSERVAZIONE

Data: 2006/07

Stato di conservazione: discreto

## CONDIZIONE GIURIDICA E VINCOLI

### CONDIZIONE GIURIDICA

Indicazione generica: proprietà privata

## FONTI E DOCUMENTI DI RIFERIMENTO

### DOCUMENTAZIONE FOTOGRAFICA

Codice univoco della risorsa: SC\_D\_S0150-00226\_IMG-0000635917

Genere: documentazione allegata

Tipo: fotografia digitale colore

Codice identificativo: Tadini disegni B0259

Collocazione del file nell'archivio locale: disegni

Nome del file originale: B0259.jpg

## COMPILAZIONE

### COMPILAZIONE

Anno di redazione: 2006

Nome: Strauch, Daniela

Funzionario responsabile: Albertario, Marco