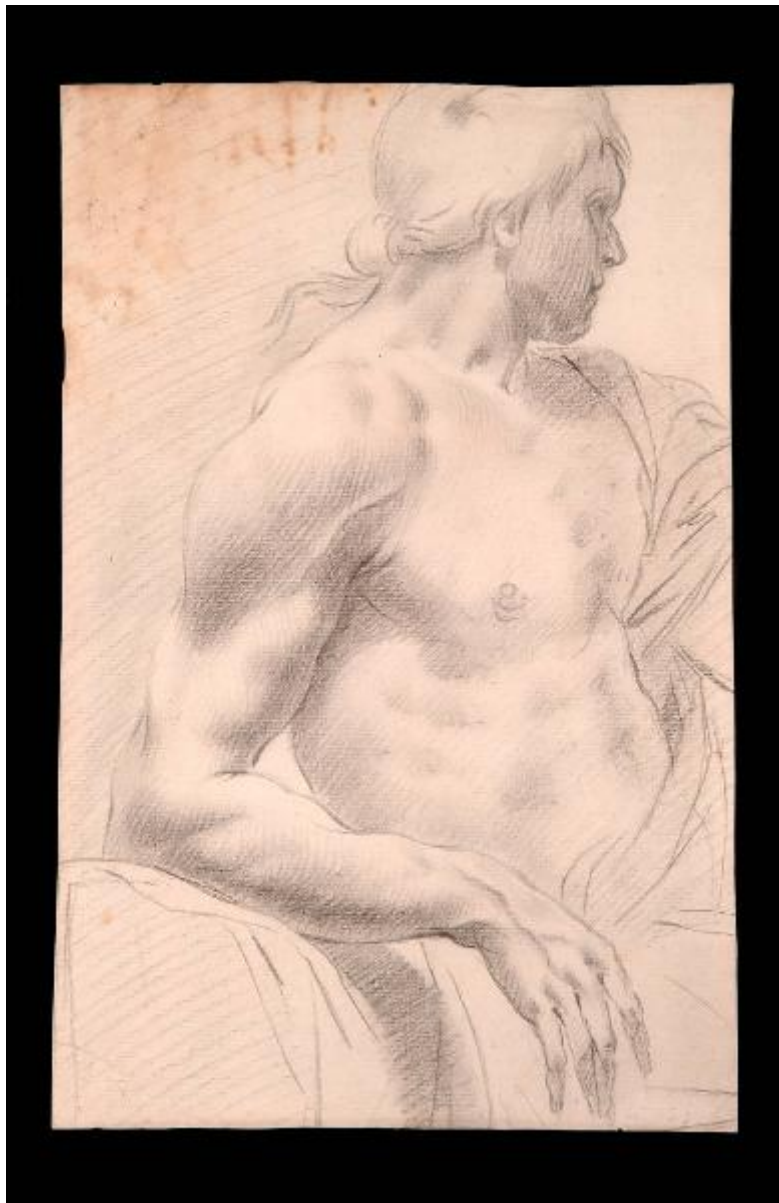


Studio di figura maschile

ambito lombardo



Link risorsa: <https://www.lombardiabeniculturali.it/opere-arte/schede/S0150-00317/>

Scheda SIRBeC: <https://www.lombardiabeniculturali.it/opere-arte/schede-complete/S0150-00317/>

CODICI

Unità operativa: S0150

Numero scheda: 317

Codice scheda: S0150-00317

Tipo scheda: D

Livello ricerca: P

CODICE UNIVOCO

Codice regione: 03

Numero catalogo generale: 00627310

Ente schedatore: R03/ Accademia di Belle Arti Tadini

Ente competente: S27

RELAZIONI

STRUTTURA COMPLESSA

Livello: 1

Codice IDK della scheda madre: S0150-00316

OGGETTO

Categoria dell'oggetto: disegno

OGGETTO

Definizione: disegno

Identificazione: elemento d'insieme

Posizione: recto

Disponibilità del bene: reale

SOGGETTO

Categoria generale: profano

Identificazione: Studio di figura maschile

LOCALIZZAZIONE GEOGRAFICO-AMMINISTRATIVA

INDICAZIONE DEL CONTENITORE FISICO

Codice del contenitore fisico: 24780

Categoria del contenitore fisico: architettura

LOCALIZZAZIONE GEOGRAFICO-AMMINISTRATIVA ATTUALE

Stato: Italia

Regione: Lombardia

Provincia: BG

Nome provincia: Bergamo

Codice ISTAT comune: 016128

Comune: Lovere

COLLOCAZIONE SPECIFICA

Denominazione struttura conservativa - livello 1: Accademia di Belle Arti Tadini

Denominazione struttura conservativa - livello 2: Galleria dell'Accademia

DATI PATRIMONIALI E COLLEZIONI

INVENTARIO [1 / 2]

INVENTARIO [2 / 2]

CRONOLOGIA

CRONOLOGIA GENERICA

Secolo: sec. XVIII

CRONOLOGIA SPECIFICA

Da: 1700

A: 1799

Motivazione cronologia: analisi stilistica

DEFINIZIONE CULTURALE

AMBITO CULTURALE

Denominazione: ambito lombardo

Motivazione dell'attribuzione: analisi stilistica

DATI TECNICI

MATERIA E TECNICA

Materia: matita su carta marrone chiaro

MISURE

Unità: mm

Altezza: 380

Larghezza: 248

Indicazioni sul soggetto: NUDI MASCHILI: uomo. ABBIGLIAMENTO: pannello.

CONSERVAZIONE

STATO DI CONSERVAZIONE

Data: 2006/07

Stato di conservazione: buono

Indicazioni specifiche: macchia

CONDIZIONE GIURIDICA E VINCOLI

CONDIZIONE GIURIDICA

Indicazione generica: proprietà privata

FONTI E DOCUMENTI DI RIFERIMENTO

DOCUMENTAZIONE FOTOGRAFICA

Codice univoco della risorsa: SC_D_S0150-00317_IMG-0000635978

Genere: documentazione allegata

Tipo: fotografia digitale colore

Codice identificativo: Tadini disegni B0159r

Collocazione del file nell'archivio locale: disegni

Nome del file originale: B0159r.jpg

COMPILAZIONE

COMPILAZIONE

Anno di redazione: 2006

Nome: Strauch, Daniela

Funzionario responsabile: Albertario, Marco