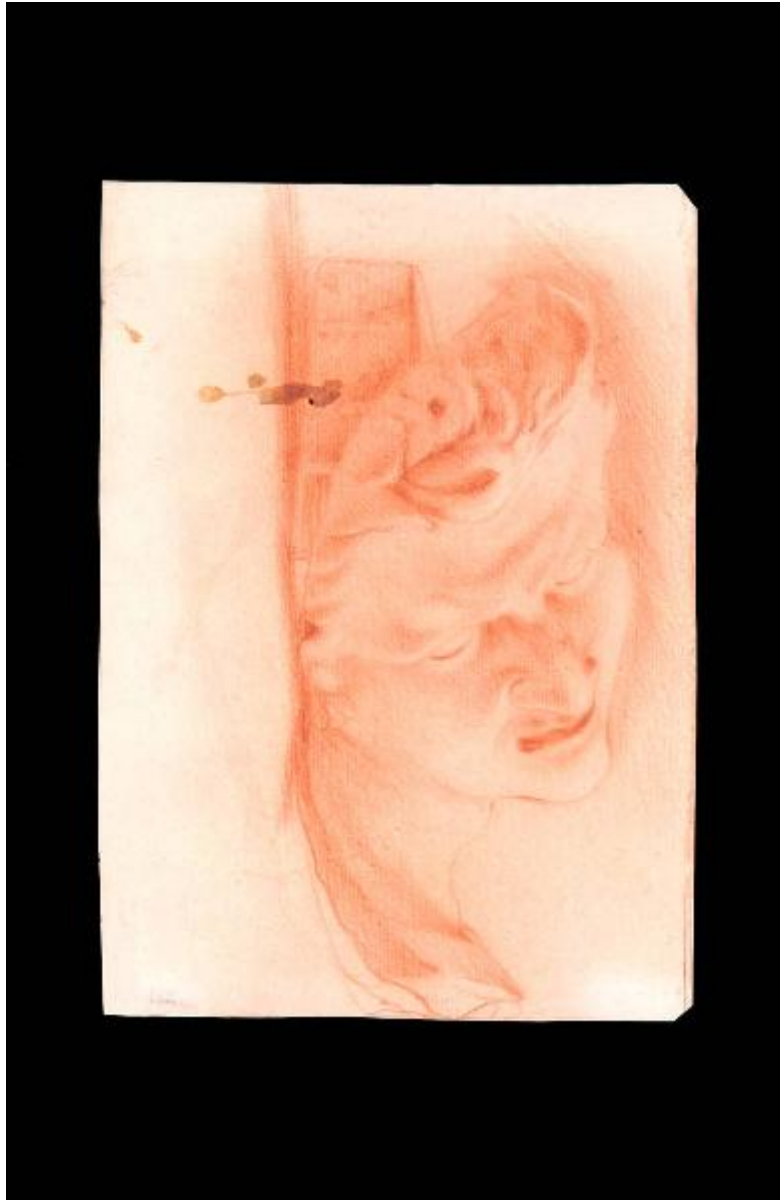


# Studio di testa

## ambito italiano



Link risorsa: <https://www.lombardiabeniculturali.it/opere-arte/schede/S0150-00323/>

Scheda SIRBeC: <https://www.lombardiabeniculturali.it/opere-arte/schede-complete/S0150-00323/>

## CODICI

Unità operativa: S0150

Numero scheda: 323

Codice scheda: S0150-00323

Tipo scheda: D

Livello ricerca: P

### CODICE UNIVOCO

Codice regione: 03

Numero catalogo generale: 00627312

Ente schedatore: R03/ Accademia di Belle Arti Tadini

Ente competente: S27

## RELAZIONI

### STRUTTURA COMPLESSA

Livello: 1

Codice IDK della scheda madre: S0150-00322

## OGGETTO

Categoria dell'oggetto: disegno

### OGGETTO

Definizione: disegno

Identificazione: elemento d'insieme

Posizione: recto

Disponibilità del bene: reale

### SOGGETTO

Categoria generale: profano

Identificazione: Studio di testa

## LOCALIZZAZIONE GEOGRAFICO-AMMINISTRATIVA

### INDICAZIONE DEL CONTENITORE FISICO

Codice del contenitore fisico: 24780

Categoria del contenitore fisico: architettura

#### **LOCALIZZAZIONE GEOGRAFICO-AMMINISTRATIVA ATTUALE**

Stato: Italia

Regione: Lombardia

Provincia: BG

Nome provincia: Bergamo

Codice ISTAT comune: 016128

Comune: Lovere

#### **COLLOCAZIONE SPECIFICA**

Denominazione struttura conservativa - livello 1: Accademia di Belle Arti Tadini

Denominazione struttura conservativa - livello 2: Galleria dell'Accademia

### **DATI PATRIMONIALI E COLLEZIONI**

**INVENTARIO [1 / 2]**

**INVENTARIO [2 / 2]**

### **CRONOLOGIA**

#### **CRONOLOGIA GENERICA**

Secolo: sec. XVIII

#### **CRONOLOGIA SPECIFICA**

Da: 1700

A: 1799

Motivazione cronologia: analisi stilistica

### **DEFINIZIONE CULTURALE**

#### **AMBITO CULTURALE**

Denominazione: ambito italiano

Motivazione dell'attribuzione: analisi stilistica

### **DATI TECNICI**

## **MATERIA E TECNICA [1 / 2]**

Materia: sanguigna su carta bianca

## **MATERIA E TECNICA [2 / 2]**

Materia: biacca

## **MISURE**

Unità: mm

Altezza: 233

Larghezza: 166

Indicazioni sul soggetto: FIGURE: testa d'uomo.

## **CONSERVAZIONE**

### **STATO DI CONSERVAZIONE**

Data: 2006/07

Stato di conservazione: discreto

Indicazioni specifiche: scantonato, macchia

## **CONDIZIONE GIURIDICA E VINCOLI**

### **CONDIZIONE GIURIDICA**

Indicazione generica: proprietà privata

## **FONTI E DOCUMENTI DI RIFERIMENTO**

### **DOCUMENTAZIONE FOTOGRAFICA**

Codice univoco della risorsa: SC\_D\_S0150-00323\_IMG-0000635982

Genere: documentazione allegata

Tipo: fotografia digitale colore

Codice identificativo: Tadini disegni B0182r

Collocazione del file nell'archivio locale: disegni

Nome del file originale: B0182r.jpg

## **COMPILAZIONE**

### **COMPILAZIONE**

Anno di redazione: 2006

Nome: Strauch, Daniela

Funzionario responsabile: Albertario, Marco