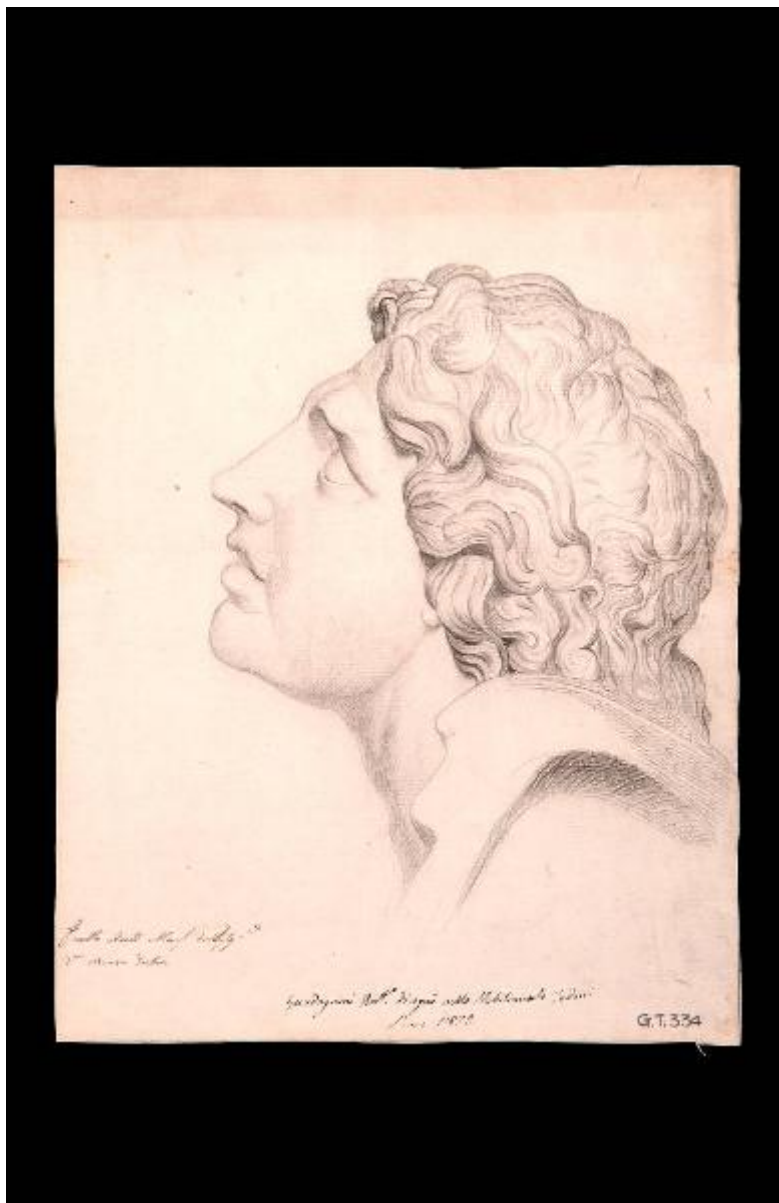


Testa d'uomo

Guadagnini Antonio



Link risorsa: <https://www.lombardiabeniculturali.it/opere-arte/schede/S0150-00349/>

Scheda SIRBeC: <https://www.lombardiabeniculturali.it/opere-arte/schede-complete/S0150-00349/>

CODICI

Unità operativa: S0150

Numero scheda: 349

Codice scheda: S0150-00349

Tipo scheda: D

Livello ricerca: P

CODICE UNIVOCO

Codice regione: 03

Numero catalogo generale: 00617444

Ente schedatore: R03/ Accademia di Belle Arti Tadini

Ente competente: S27

OGGETTO

Categoria dell'oggetto: disegno

OGGETTO

Definizione: disegno

Disponibilità del bene: reale

SOGGETTO

Categoria generale: profano

Identificazione: Testa d'uomo

LOCALIZZAZIONE GEOGRAFICO-AMMINISTRATIVA

INDICAZIONE DEL CONTENITORE FISICO

Codice del contenitore fisico: 24780

Categoria del contenitore fisico: architettura

LOCALIZZAZIONE GEOGRAFICO-AMMINISTRATIVA ATTUALE

Stato: Italia

Regione: Lombardia

Provincia: BG

Nome provincia: Bergamo

Codice ISTAT comune: 016128

Comune: Lovere

COLLOCAZIONE SPECIFICA

Tipologia: museo

Denominazione: Accademia di Belle Arti Tadini

Indirizzo: Via Tadini, 40

Denominazione struttura conservativa - livello 1: Accademia di Belle Arti Tadini

Denominazione struttura conservativa - livello 2: Galleria dell'Accademia

DATI PATRIMONIALI E COLLEZIONI

INVENTARIO [1 / 2]

INVENTARIO [2 / 2]

RAPPORTO

RAPPORTO BENE FINALE/ORIGINALE

Stadio bene in esame: copia

Bene finale/originale: stampa

Soggetto bene finale/originale: Arrotino

Autore bene finale/originale: Volpato Giovanni, Morghen Raffaele

Datazione bene finale/originale: 1833

Collocazione bene finale/originale: Lovere/ Accademia Tadini/ biblioteca/ C419d

CRONOLOGIA

CRONOLOGIA GENERICA

Secolo: sec. XIX

CRONOLOGIA SPECIFICA

Da: 1835

A: 1835

Motivazione cronologia: data

DEFINIZIONE CULTURALE

AUTORE

Nome di persona o ente: Guadagnini Antonio

Tipo intestazione: P

Dati anagrafici/Periodo di attività: notizie prima metà sec. XIX

Codice scheda autore: S0150-00028

Motivazione dell'attribuzione: firma

DATI TECNICI

MATERIA E TECNICA

Materia: matita

MISURE

Unità: mm

Altezza: 365

Larghezza: 290

Indicazioni sul soggetto: FIGURE: testa di uomo di profilo.

DATI ANALITICI

ISCRIZIONI [1 / 4]

Classe di appartenenza: documentaria

Tecnica di scrittura: a penna

Posizione: a sinistra, in basso

Trascrizione: Fratta Anto Maestro del disg. o

ISCRIZIONI [2 / 4]

Classe di appartenenza: documentaria

Tecnica di scrittura: a matita

Posizione: a destra, in basso

Trascrizione: G.T. 334

ISCRIZIONI [3 / 4]

Classe di appartenenza: documentaria

Tecnica di scrittura: a penna

Posizione: in basso, al centro

Autore: Guadagnini Antonio

Trascrizione: Guadagnini Anto.o disegnò nello Stabilimento Tadini l'anno 1835

ISCRIZIONI [4 / 4]

Classe di appartenenza: documentaria

Tecnica di scrittura: a penna

Posizione: a sinistra, in basso

Trascrizione: Vo Macario direttore

Notizie storico-critiche

L'opera è tratta dalla stampa del Volpato e del Morghen ("Tite de L'Alexandre qui et à Florence") riprodotte l'"Arrotino" degli Uffizi.

CONSERVAZIONE

STATO DI CONSERVAZIONE

Data: 2006/09

Stato di conservazione: discreto

Indicazioni specifiche: rifilato

CONDIZIONE GIURIDICA E VINCOLI

CONDIZIONE GIURIDICA

Indicazione generica: proprietà privata

FONTI E DOCUMENTI DI RIFERIMENTO

DOCUMENTAZIONE FOTOGRAFICA

Codice univoco della risorsa: SC_D_S0150-00349_IMG-0000636001

Genere: documentazione allegata

Tipo: fotografia digitale colore

Codice identificativo: Tadini disegni B0334

Collocazione del file nell'archivio locale: disegni

Nome del file originale: B0334.jpg

COMPILAZIONE

COMPILAZIONE

Anno di redazione: 2006

Nome: Strauch, Daniela

Funzionario responsabile: Albertario, Marco