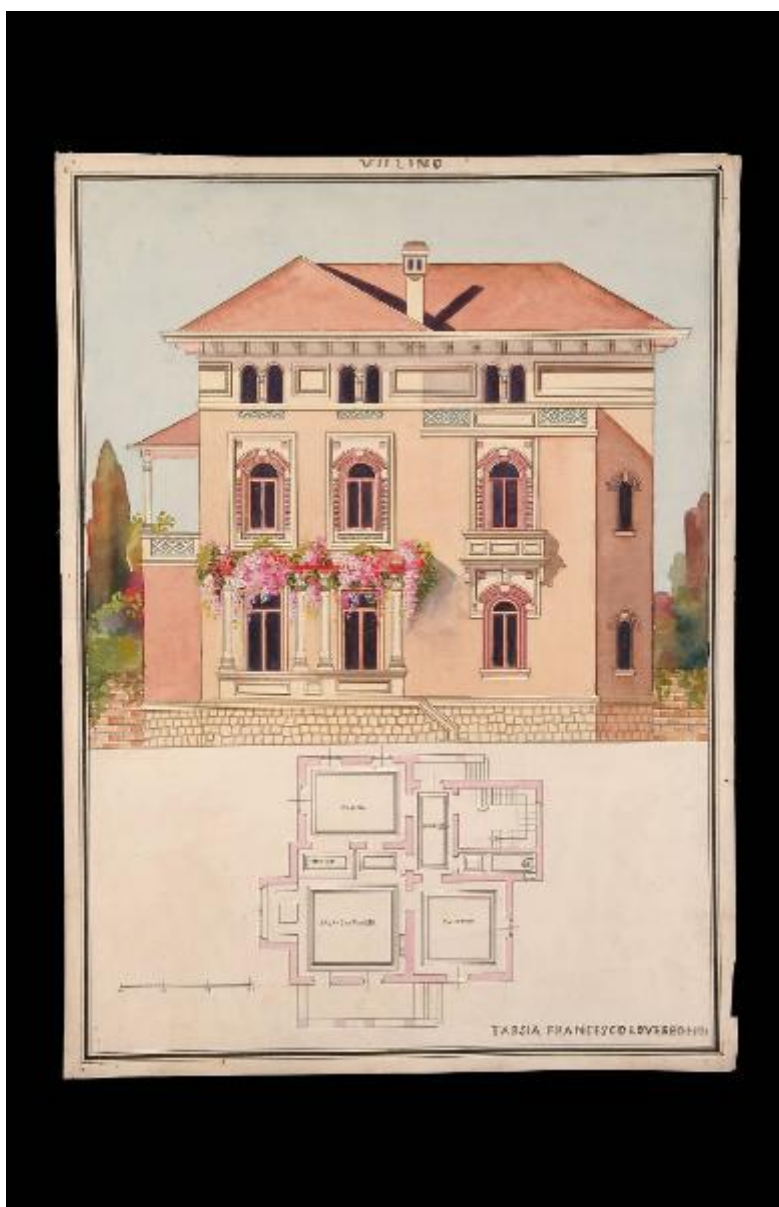


Villino

Tarsia Francesco



Link risorsa: <https://www.lombardiabeniculturali.it/opere-arte/schede/S0150-00384/>

Scheda SIRBeC: <https://www.lombardiabeniculturali.it/opere-arte/schede-complete/S0150-00384/>

CODICI

Unità operativa: S0150

Numero scheda: 384

Codice scheda: S0150-00384

Tipo scheda: D

Livello ricerca: P

CODICE UNIVOCO

Codice regione: 03

Numero catalogo generale: 00627022

Ente schedatore: R03/ Accademia di Belle Arti Tadini

Ente competente: S27

OGGETTO

Categoria dell'oggetto: disegno

OGGETTO

Definizione: disegno

Disponibilità del bene: reale

SOGGETTO

Categoria generale: progetto

Identificazione: Alzato e pianta di villa

Titolo: Villino

LOCALIZZAZIONE GEOGRAFICO-AMMINISTRATIVA

INDICAZIONE DEL CONTENITORE FISICO

Codice del contenitore fisico: 24780

Categoria del contenitore fisico: architettura

LOCALIZZAZIONE GEOGRAFICO-AMMINISTRATIVA ATTUALE

Stato: Italia

Regione: Lombardia

Provincia: BG

Nome provincia: Bergamo

Codice ISTAT comune: 016128

Comune: Lovere

COLLOCAZIONE SPECIFICA

Tipologia: museo

Denominazione: Accademia di Belle Arti Tadini

Indirizzo: Via Tadini, 40

Denominazione struttura conservativa - livello 1: Accademia di Belle Arti Tadini

Denominazione struttura conservativa - livello 2: Galleria dell'Accademia

DATI PATRIMONIALI E COLLEZIONI

INVENTARIO [1 / 2]

INVENTARIO [2 / 2]

CRONOLOGIA

CRONOLOGIA GENERICA

Secolo: sec. XX

CRONOLOGIA SPECIFICA

Da: 1931

A: 1931

Motivazione cronologia: data

DEFINIZIONE CULTURALE

AUTORE

Nome di persona o ente: Tarsia Francesco

Tipo intestazione: P

Dati anagrafici/Periodo di attività: notizie prima metà sec. XX

Codice scheda autore: S0150-00125

Motivazione dell'attribuzione: firma

DATI TECNICI

MATERIA E TECNICA [1 / 2]

Materia: inchiostro su carta

MATERIA E TECNICA [2 / 2]

Materia: acquerello

MISURE

Unità: mm

Altezza: 604

Larghezza: 470

Indicazioni sul soggetto: ARCHITETTURE: villa. VEGETALI: fiori.

DATI ANALITICI

ISCRIZIONI [1 / 2]

Classe di appartenenza: documentaria

Tecnica di scrittura: a penna

Posizione: a destra, in basso

Trascrizione: Tarsia Francesco-Lovere 12-1-1931

ISCRIZIONI [2 / 2]

Classe di appartenenza: documentaria

Tecnica di scrittura: a penna

Posizione: in alto, al centro

Trascrizione: Villino

CONSERVAZIONE

STATO DI CONSERVAZIONE

Data: 2006/09

Stato di conservazione: buono

CONDIZIONE GIURIDICA E VINCOLI

CONDIZIONE GIURIDICA

Indicazione generica: proprietà privata

FONTI E DOCUMENTI DI RIFERIMENTO

DOCUMENTAZIONE FOTOGRAFICA

Codice univoco della risorsa: SC_D_S0150-00384_IMG-0000636036

Genere: documentazione allegata

Tipo: fotografia digitale colore

Codice identificativo: Tadini disegni B0403

Collocazione del file nell'archivio locale: disegni

Nome del file originale: B0403.jpg

COMPILAZIONE

COMPILAZIONE

Anno di redazione: 2006

Nome: Albertario, Marco

Referente scientifico: Albertario, Marco

Funzionario responsabile: Albertario, Marco

TRASCRIZIONE PER INFORMATIZZAZIONE

Anno di trascrizione/informatizzazione: 2006

Nome: Strauch, Daniela

Ente compilatore: Accademia di Belle Arti Tadini