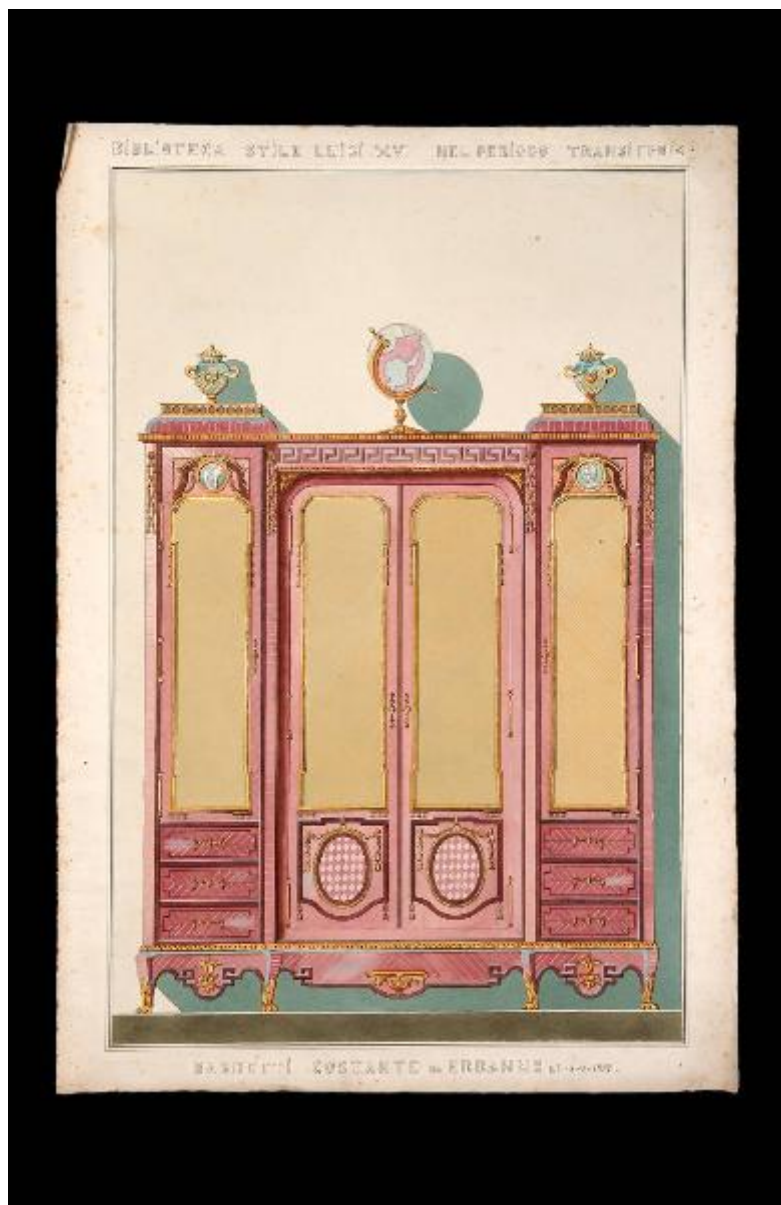


# Biblioteca stile Luigi XVI nel periodo transitorio

Barbetti Costante



Link risorsa: <https://www.lombardiabeniculturali.it/opere-arte/schede/S0150-00392/>

Scheda SIRBeC: <https://www.lombardiabeniculturali.it/opere-arte/schede-complete/S0150-00392/>

## **CODICI**

Unità operativa: S0150

Numero scheda: 392

Codice scheda: S0150-00392

Tipo scheda: D

Livello ricerca: P

### **CODICE UNIVOCO**

Codice regione: 03

Numero catalogo generale: 00627030

Ente schedatore: R03/ Accademia di Belle Arti Tadini

Ente competente: S27

## **OGGETTO**

Categoria dell'oggetto: disegno

### **OGGETTO**

Definizione: disegno

Disponibilità del bene: reale

### **SOGGETTO**

Categoria generale: progetto

Identificazione: Libreria

Titolo: Biblioteca stile Luigi XVI nel periodo transitorio

## **LOCALIZZAZIONE GEOGRAFICO-AMMINISTRATIVA**

### **INDICAZIONE DEL CONTENITORE FISICO**

Codice del contenitore fisico: 24780

Categoria del contenitore fisico: architettura

### **LOCALIZZAZIONE GEOGRAFICO-AMMINISTRATIVA ATTUALE**

Stato: Italia

Regione: Lombardia

Provincia: BG

Nome provincia: Bergamo

Codice ISTAT comune: 016128

Comune: Lovere

### **COLLOCAZIONE SPECIFICA**

Denominazione struttura conservativa - livello 1: Accademia di Belle Arti Tadini

Denominazione struttura conservativa - livello 2: Galleria dell'Accademia

## **DATI PATRIMONIALI E COLLEZIONI**

**INVENTARIO [1 / 2]**

**INVENTARIO [2 / 2]**

## **CRONOLOGIA**

### **CRONOLOGIA GENERICA**

Secolo: sec. XX

### **CRONOLOGIA SPECIFICA**

Da: 1932

A: 1932

Motivazione cronologia: data

## **DEFINIZIONE CULTURALE**

### **AUTORE**

Nome di persona o ente: Barbetti Costante

Tipo intestazione: P

Dati anagrafici/Periodo di attività: notizie prima metà sec. XX

Codice scheda autore: S0150-00046

Motivazione dell'attribuzione: firma

## **DATI TECNICI**

### **MATERIA E TECNICA**

Materia: acquerello su carta

### **MISURE**

Unità: mm

Altezza: 664

Larghezza: 484

Indicazioni sul soggetto: MOBILIA: libreria. OGGETTI: mappamondo.

## DATI ANALITICI

### ISCRIZIONI [1 / 2]

Classe di appartenenza: documentaria

Tecnica di scrittura: a penna

Posizione: in basso, al centro

Trascrizione: Barbetti Costante da Erbanno li 8-2-1932

### ISCRIZIONI [2 / 2]

Classe di appartenenza: documentaria

Tecnica di scrittura: a penna

Posizione: in alto, al centro

Trascrizione: Biblioteca stile Luigi XVI nel periodo transitorio

## CONSERVAZIONE

### STATO DI CONSERVAZIONE

Data: 2006/09

Stato di conservazione: buono

## CONDIZIONE GIURIDICA E VINCOLI

### CONDIZIONE GIURIDICA

Indicazione generica: proprietà privata

## FONTI E DOCUMENTI DI RIFERIMENTO

### DOCUMENTAZIONE FOTOGRAFICA

Codice univoco della risorsa: SC\_D\_S0150-00392\_IMG-0000636044

Genere: documentazione allegata

Tipo: fotografia digitale colore

Codice identificativo: Tadini disegni B0411

Collocazione del file nell'archivio locale: disegni

Nome del file originale: B0411.jpg

## **COMPILAZIONE**

### **COMPILAZIONE**

Anno di redazione: 2006

Nome: Albertario, Marco

Referente scientifico: Albertario, Marco

Funzionario responsabile: Albertario, Marco

### **TRASCRIZIONE PER INFORMATIZZAZIONE**

Anno di trascrizione/informatizzazione: 2006

Nome: Strauch, Daniela

Ente compilatore: Accademia di Belle Arti Tadini