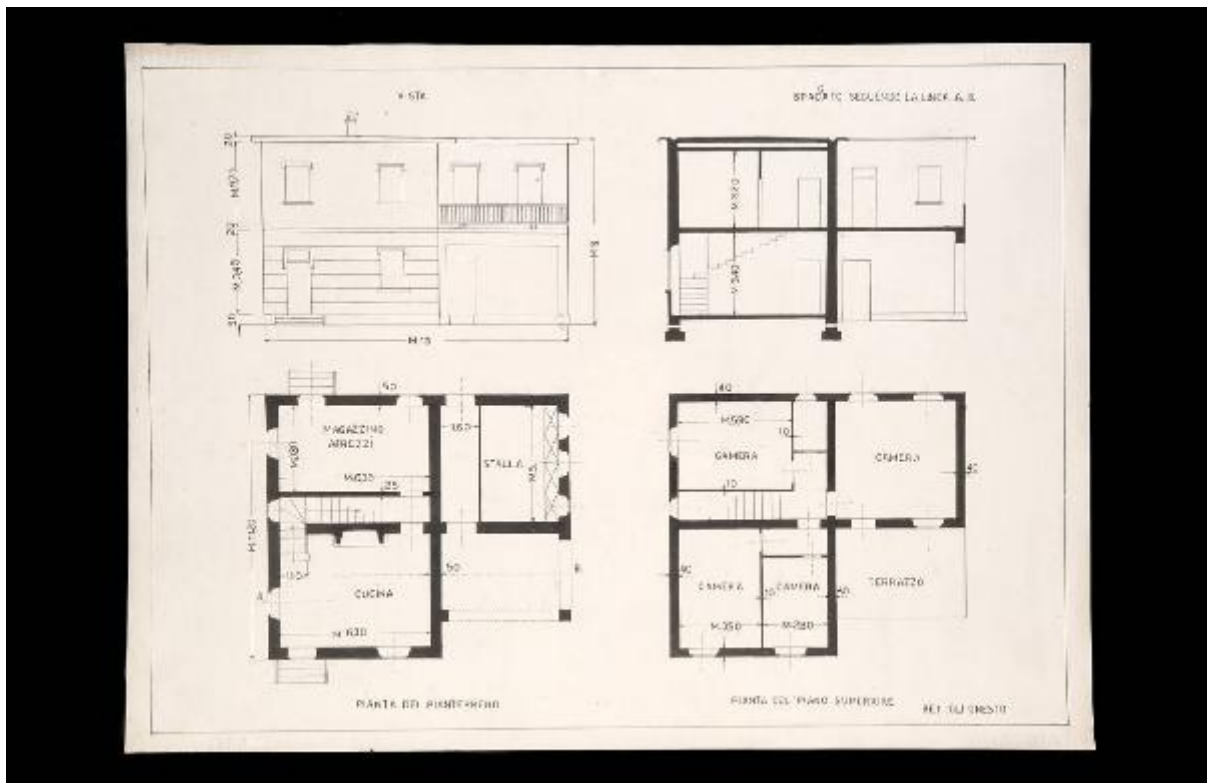


Piante e alzati di casa rustica

Bettoli Onesto



Link risorsa: <https://www.lombardiabeniculturali.it/opere-arte/schede/S0150-00416/>

Scheda SIRBeC: <https://www.lombardiabeniculturali.it/opere-arte/schede-complete/S0150-00416/>

CODICI

Unità operativa: S0150

Numero scheda: 416

Codice scheda: S0150-00416

Tipo scheda: D

Livello ricerca: P

CODICE UNIVOCO

Codice regione: 03

Numero catalogo generale: 00627054

Ente schedatore: R03/ Accademia di Belle Arti Tadini

Ente competente: S27

OGGETTO

Categoria dell'oggetto: disegno

OGGETTO

Definizione: disegno

Disponibilità del bene: reale

SOGGETTO

Categoria generale: progetto

Identificazione: Piante e alzati di casa rustica

LOCALIZZAZIONE GEOGRAFICO-AMMINISTRATIVA

INDICAZIONE DEL CONTENITORE FISICO

Codice del contenitore fisico: 24780

Categoria del contenitore fisico: architettura

LOCALIZZAZIONE GEOGRAFICO-AMMINISTRATIVA ATTUALE

Stato: Italia

Regione: Lombardia

Provincia: BG

Nome provincia: Bergamo

Codice ISTAT comune: 016128

Comune: Lovere

COLLOCAZIONE SPECIFICA

Tipologia: museo

Denominazione: Accademia di Belle Arti Tadini

Indirizzo: Via Tadini, 40

Denominazione struttura conservativa - livello 1: Accademia di Belle Arti Tadini

Denominazione struttura conservativa - livello 2: Galleria dell'Accademia

DATI PATRIMONIALI E COLLEZIONI

INVENTARIO [1 / 2]

INVENTARIO [2 / 2]

CRONOLOGIA

CRONOLOGIA GENERICA

Secolo: sec. XX

CRONOLOGIA SPECIFICA

Da: 1900

A: 1999

Motivazione cronologia: analisi stilistica

DEFINIZIONE CULTURALE

AUTORE

Nome di persona o ente: Bettoli Onesto

Tipo intestazione: P

Dati anagrafici/Periodo di attività: notizie sec. XX

Codice scheda autore: S0150-00053

Motivazione dell'attribuzione: firma

DATI TECNICI

MATERIA E TECNICA

Materia: inchiostro su carta

MISURE

Unità: mm

Altezza: 450

Larghezza: 615

Indicazioni sul soggetto: ARCHITETTURE: casa rustica.

DATI ANALITICI

ISCRIZIONI [1 / 5]

Classe di appartenenza: documentaria

Tecnica di scrittura: a penna

Posizione: in alto

Trascrizione: Vista

ISCRIZIONI [2 / 5]

Classe di appartenenza: documentaria

Tecnica di scrittura: a penna

Posizione: a destra, in basso

Trascrizione: Bettoli Onesto

ISCRIZIONI [3 / 5]

Classe di appartenenza: documentaria

Tecnica di scrittura: a penna

Posizione: a destra, in alto

Trascrizione: Spacato seguendo la linea A. B.

ISCRIZIONI [4 / 5]

Classe di appartenenza: documentaria

Tecnica di scrittura: a penna

Posizione: a sinistra, in basso

Trascrizione: Pianta del piano terreno

ISCRIZIONI [5 / 5]

Classe di appartenenza: documentaria

Tecnica di scrittura: a penna

Posizione: in basso, al centro

Trascrizione: Pianta del piano superiore

CONSERVAZIONE

STATO DI CONSERVAZIONE

Data: 2006/09

Stato di conservazione: buono

CONDIZIONE GIURIDICA E VINCOLI

CONDIZIONE GIURIDICA

Indicazione generica: proprietà privata

FONTI E DOCUMENTI DI RIFERIMENTO

DOCUMENTAZIONE FOTOGRAFICA

Codice univoco della risorsa: SC_D_S0150-00416_IMG-0000636068

Genere: documentazione allegata

Tipo: fotografia digitale colore

Codice identificativo: Tadini disegni B0435

Collocazione del file nell'archivio locale: disegni

Nome del file originale: B0435.jpg

COMPILAZIONE

COMPILAZIONE

Anno di redazione: 2006

Nome: Albertario, Marco

Referente scientifico: Albertario, Marco

Funzionario responsabile: Albertario, Marco

TRASCRIZIONE PER INFORMATIZZAZIONE

Anno di trascrizione/informatizzazione: 2006

Nome: Strauch, Daniela

Ente compilatore: Accademia di Belle Arti Tadini