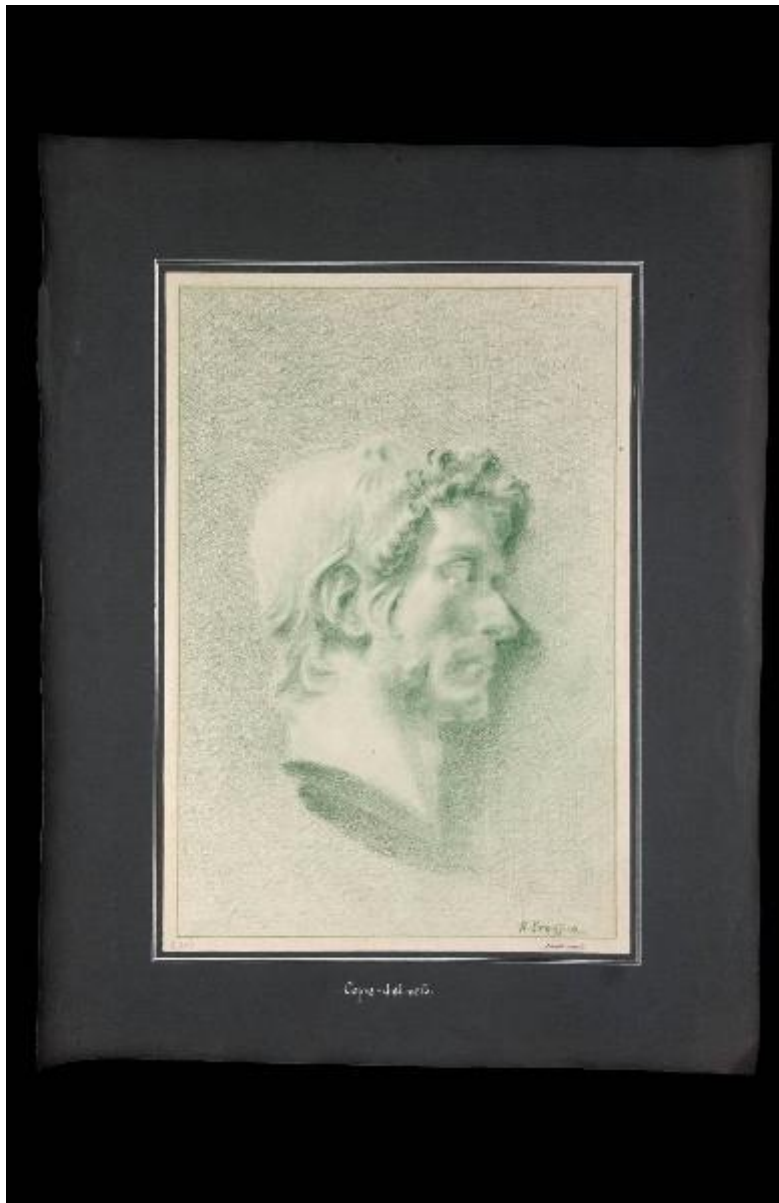


# Ritratto di Giuseppe Bossi

Braggio A.



Link risorsa: <https://www.lombardiabeniculturali.it/opere-arte/schede/S0150-00481/>

Scheda SIRBeC: <https://www.lombardiabeniculturali.it/opere-arte/schede-complete/S0150-00481/>

## CODICI

Unità operativa: S0150

Numero scheda: 481

Codice scheda: S0150-00481

Tipo scheda: D

Livello ricerca: P

## CODICE UNIVOCO

Codice regione: 03

Numero catalogo generale: 00637137

Ente schedatore: R03/ Accademia di Belle Arti Tadini

Ente competente: S27

## OGGETTO

Categoria dell'oggetto: disegno

### OGGETTO

Definizione: disegno

Disponibilità del bene: reale

### SOGGETTO

Categoria generale: ritratto

Identificazione: Ritratto di Giuseppe Bossi

## LOCALIZZAZIONE GEOGRAFICO-AMMINISTRATIVA

### INDICAZIONE DEL CONTENITORE FISICO

Codice del contenitore fisico: 24780

Categoria del contenitore fisico: architettura

### LOCALIZZAZIONE GEOGRAFICO-AMMINISTRATIVA ATTUALE

Stato: Italia

Regione: Lombardia

Provincia: BG

Nome provincia: Bergamo

Codice ISTAT comune: 016128

Comune: Lovere

### **COLLOCAZIONE SPECIFICA**

Tipologia: museo

Denominazione: Accademia di Belle Arti Tadini

Indirizzo: Via Tadini, 40

Denominazione struttura conservativa - livello 1: Accademia di Belle Arti Tadini

Denominazione struttura conservativa - livello 2: Galleria dell'Accademia

## **DATI PATRIMONIALI E COLLEZIONI**

**INVENTARIO [1 / 2]**

**INVENTARIO [2 / 2]**

## **RAPPORTO**

### **RAPPORTO BENE FINALE/ORIGINALE**

Stadio bene in esame: copia

Bene finale/originale: rilievo

Soggetto bene finale/originale: Ritratto di Giuseppe Bossi

Datazione bene finale/originale: sec. XIX

Collocazione bene finale/originale: Lovere Accademia Tadini N 75

## **CRONOLOGIA**

### **CRONOLOGIA GENERICA**

Secolo: sec. XX

Frazione di secolo: secondo quarto

### **CRONOLOGIA SPECIFICA**

Da: 1925

A: 1949

Motivazione cronologia: analisi stilistica

## **DEFINIZIONE CULTURALE**

## AUTORE

Nome di persona o ente: Braggio A.

Tipo intestazione: P

Dati anagrafici/Periodo di attività: notizie sec. XX

Codice scheda autore: S0150-00057

Motivazione dell'attribuzione: firma

## DATI TECNICI

### MATERIA E TECNICA

Materia: matita verde su carta

### MISURE

Unità: mm

Altezza: 520

Larghezza: 360

Indicazioni sul soggetto: RITRATTI: Bossi Giuseppe.

## DATI ANALITICI

### ISCRIZIONI [1 / 2]

Classe di appartenenza: documentaria

Tecnica di scrittura: a penna

Posizione: a destra, in basso

Trascrizione: A Braggio M[argherita]prof.Benaglio

### ISCRIZIONI [2 / 2]

Classe di appartenenza: documentaria

Tecnica di scrittura: a pennello

Posizione: sul passepartotu nero

Trascrizione: Copia dal vero

Notizie storico-critiche: L'esemplare è collegabile al numero di catalogo B512.

## CONSERVAZIONE

### STATO DI CONSERVAZIONE

Data: 2006/09

Stato di conservazione: buono

## CONDIZIONE GIURIDICA E VINCOLI

### CONDIZIONE GIURIDICA

Indicazione generica: proprietà privata

## FONTI E DOCUMENTI DI RIFERIMENTO

### DOCUMENTAZIONE FOTOGRAFICA

Codice univoco della risorsa: SC\_D\_S0150-00481\_IMG-0000636133

Genere: documentazione allegata

Tipo: fotografia digitale colore

Codice identificativo: Tadini disegni B0509

Collocazione del file nell'archivio locale: disegni

Nome del file originale: B0509.jpg

## COMPILAZIONE

### COMPILAZIONE

Anno di redazione: 2006

Nome: Albertario, Marco

Referente scientifico: Albertario, Marco

Funzionario responsabile: Albertario, Marco

### TRASCRIZIONE PER INFORMATIZZAZIONE

Anno di trascrizione/informatizzazione: 2006

Nome: Strauch, Daniela

Ente compilatore: Accademia di Belle Arti Tadini

### AGGIORNAMENTO-REVISIONE

Anno di aggiornamento/revisione: 2007

Nome: Albertario, Marco

Ente compilatore: Accademia di Belle Arti Tadini

Referente scientifico: Albertario, Marco