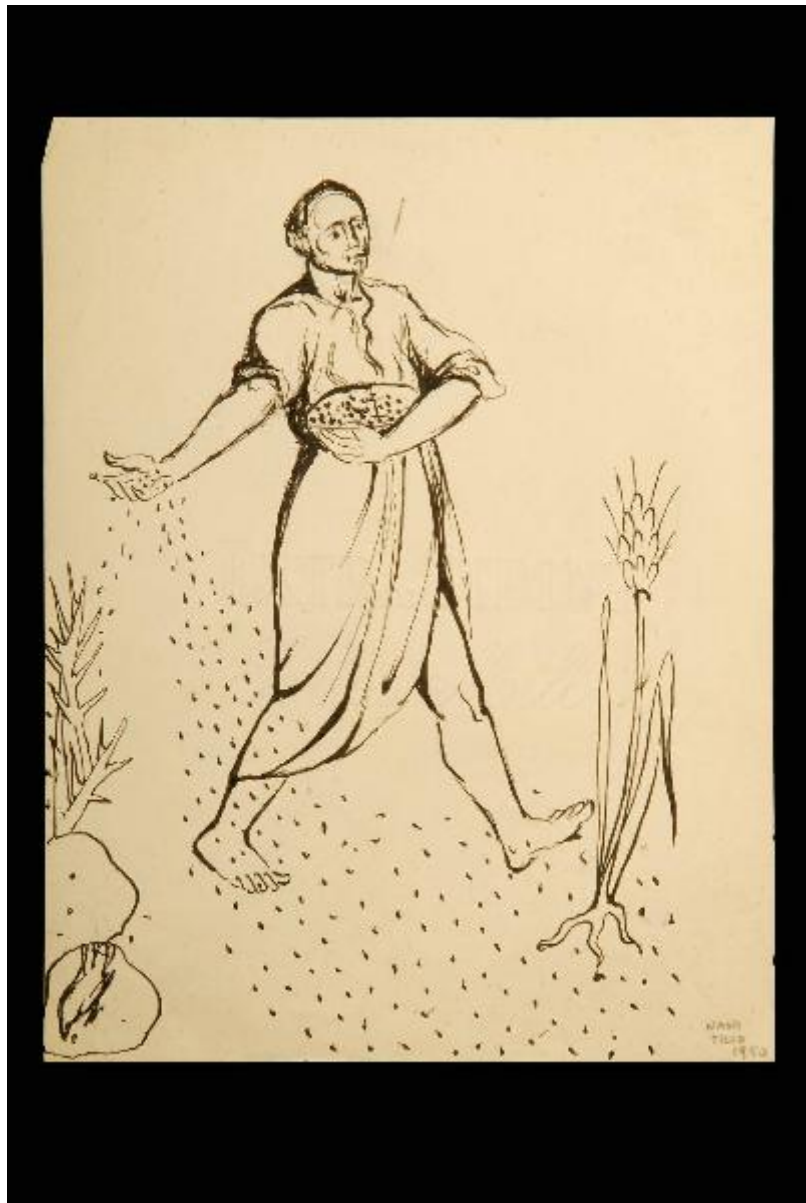


# Uomo che semina

Nani Attilio detto Nani Tilio



Link risorsa: <https://www.lombardiabeniculturali.it/opere-arte/schede/S0150-00574/>

Scheda SIRBeC: <https://www.lombardiabeniculturali.it/opere-arte/schede-complete/S0150-00574/>

## **CODICI**

Unità operativa: S0150

Numero scheda: 574

Codice scheda: S0150-00574

Tipo scheda: OA

Livello ricerca: P

### **CODICE UNIVOCO**

Codice regione: 03

Numero catalogo generale: 01935097

Ente schedatore: R03/ Accademia di Belle Arti Tadini

Ente competente: S27

## **OGGETTO**

Categoria dell'oggetto: disegno

### **OGGETTO**

Definizione: disegno

Disponibilità del bene: reale

### **SOGGETTO**

Categoria generale: profano

Identificazione: Uomo che semina

## **LOCALIZZAZIONE GEOGRAFICO-AMMINISTRATIVA**

### **INDICAZIONE DEL CONTENITORE FISICO**

Codice del contenitore fisico: 24780

Categoria del contenitore fisico: architettura

### **LOCALIZZAZIONE GEOGRAFICO-AMMINISTRATIVA ATTUALE**

Stato: Italia

Regione: Lombardia

Provincia: BG

Nome provincia: Bergamo

Codice ISTAT comune: 016128

Comune: Lovere

### **COLLOCAZIONE SPECIFICA**

Tipologia: museo

Denominazione: Accademia di Belle Arti Tadini

Indirizzo: Via Tadini, 40

Denominazione struttura conservativa - livello 1: Accademia di Belle Arti Tadini

Denominazione struttura conservativa - livello 2: Galleria dell'Accademia

## **DATI PATRIMONIALI E COLLEZIONI**

**INVENTARIO [1 / 2]**

**INVENTARIO [2 / 2]**

## **CRONOLOGIA**

### **CRONOLOGIA GENERICA**

Secolo: sec. XX

### **CRONOLOGIA SPECIFICA**

Da: 1950

A: 1950

Motivazione cronologia: data

## **DEFINIZIONE CULTURALE**

### **AUTORE**

Ruolo: disegnatore

Nome di persona o ente: Nani Attilio detto Nani Tilio

Tipo intestazione: P

Dati anagrafici/Periodo di attività: 1901/ 1959

Codice scheda autore: S0150-00136

Motivazione dell'attribuzione: firma

## **DATI TECNICI**

## MATERIA E TECNICA

Materia: china su carta

## MISURE

Unità: mm

Altezza: 280

Larghezza: 220

Indicazioni sul soggetto: FIGURE: uomo. MESSI: spiga. OGGETTI: recipiente. PIANTE. ANIMALI: uccello.

## DATI ANALITICI

### ISCRIZIONI

Classe di appartenenza: documentaria

Tecnica di scrittura: a penna

Posizione: a destra, in basso

Trascrizione: Nani/ Tilio/ 1950

## CONSERVAZIONE

### STATO DI CONSERVAZIONE

Data: 2007/07

Stato di conservazione: buono

## CONDIZIONE GIURIDICA E VINCOLI

### CONDIZIONE GIURIDICA

Indicazione generica: proprietà privata

## FONTI E DOCUMENTI DI RIFERIMENTO

### DOCUMENTAZIONE FOTOGRAFICA

Codice univoco della risorsa: SC\_OA\_S0150-00574\_IMG-0000636225

Genere: documentazione allegata

Tipo: fotografia colore

Codice identificativo: Tadini fondo Nani OO002

Collocazione del file nell'archivio locale: fondo Nani

Nome del file originale: OO002.jpg

**BIBLIOGRAFIA [1 / 2]**

Genere: bibliografia di confronto

Autore: Nani A.

Titolo libro o rivista: Attilio Nani scultore e sbalzatore 1901/ 1959

Luogo di edizione: Bergamo

Anno di edizione: 1973

Codice scheda bibliografia: S0150-00017

**BIBLIOGRAFIA [2 / 2]**

Genere: bibliografia di confronto

Autore: Scalzi G. A./ Valagussa G.

Titolo libro o rivista: Crescit eundo

Luogo di edizione: Bergamo

Anno di edizione: 2003

Codice scheda bibliografia: S0110-00001

## COMPILAZIONE

### COMPILAZIONE

Anno di redazione: 2007

Nome: Strauch, Daniela

Funzionario responsabile: Albertario, Marco

Funzionario responsabile: Scalzi, Angelico Gino