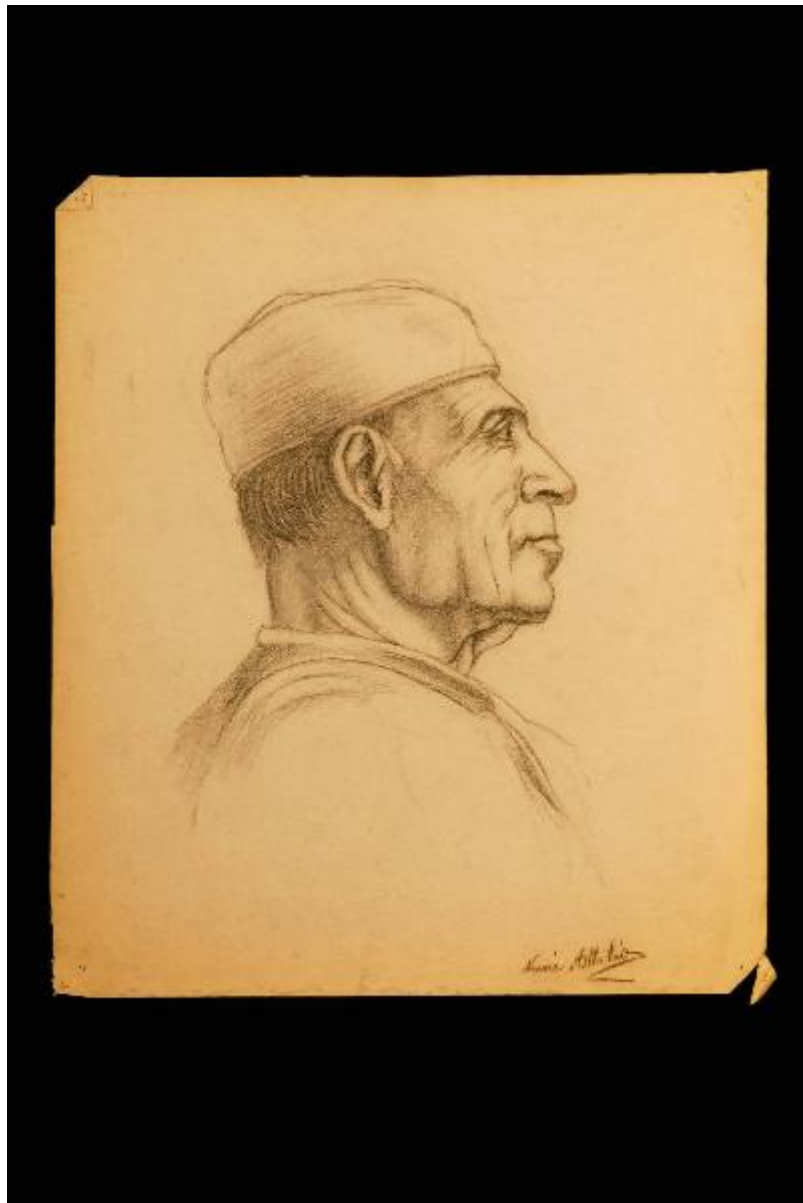


Ritratto maschile di profilo

Nani Attilio detto Nani Tilio



Link risorsa: <https://www.lombardiabeniculturali.it/opere-arte/schede/S0150-00589/>

Scheda SIRBeC: <https://www.lombardiabeniculturali.it/opere-arte/schede-complete/S0150-00589/>

CODICI

Unità operativa: S0150

Numero scheda: 589

Codice scheda: S0150-00589

Tipo scheda: OA

Livello ricerca: P

CODICE UNIVOCO

Codice regione: 03

Numero catalogo generale: 01935112

Ente schedatore: R03/ Accademia di Belle Arti Tadini

Ente competente: S27

OGGETTO

Categoria dell'oggetto: disegno

OGGETTO

Definizione: disegno

Disponibilità del bene: reale

SOGGETTO

Categoria generale: ritratto

Identificazione: Ritratto maschile di profilo

LOCALIZZAZIONE GEOGRAFICO-AMMINISTRATIVA

INDICAZIONE DEL CONTENITORE FISICO

Codice del contenitore fisico: 24780

Categoria del contenitore fisico: architettura

LOCALIZZAZIONE GEOGRAFICO-AMMINISTRATIVA ATTUALE

Stato: Italia

Regione: Lombardia

Provincia: BG

Nome provincia: Bergamo

Codice ISTAT comune: 016128

Comune: Lovere

COLLOCAZIONE SPECIFICA

Tipologia: museo

Denominazione: Accademia di Belle Arti Tadini

Indirizzo: Via Tadini, 40

Denominazione struttura conservativa - livello 1: Accademia di Belle Arti Tadini

Denominazione struttura conservativa - livello 2: Galleria dell'Accademia

DATI PATRIMONIALI E COLLEZIONI

INVENTARIO [1 / 2]

INVENTARIO [2 / 2]

CRONOLOGIA

CRONOLOGIA GENERICA

Secolo: sec. XX

Frazione di secolo: primo quarto

CRONOLOGIA SPECIFICA

Da: 1900

Validità: post

A: 1924

Validità: ante

Motivazione cronologia: analisi stilistica

DEFINIZIONE CULTURALE

AUTORE

Ruolo: disegnatore

Nome di persona o ente: Nani Attilio detto Nani Tilio

Tipo intestazione: P

Dati anagrafici/Periodo di attività: 1901/ 1959

Codice scheda autore: S0150-00136

Motivazione dell'attribuzione: firma

DATI TECNICI

MATERIA E TECNICA

Materia: carboncino su carta

MISURE

Unità: mm

Altezza: 480

Larghezza: 500

Indicazioni sul soggetto: RITRATTI: uomo di profilo. ABBIGLIAMENTO: copricapo.

DATI ANALITICI

ISCRIZIONI

Classe di appartenenza: documentaria

Tecnica di scrittura: a matita

Posizione: a destra, in basso

Trascrizione: Nani Attilio

CONSERVAZIONE

STATO DI CONSERVAZIONE

Data: 2007/07

Stato di conservazione: discreto

Indicazioni specifiche: pieghe, strappo, forellini

CONDIZIONE GIURIDICA E VINCOLI

CONDIZIONE GIURIDICA

Indicazione generica: proprietà privata

FONTI E DOCUMENTI DI RIFERIMENTO

DOCUMENTAZIONE FOTOGRAFICA

Codice univoco della risorsa: SC_OA_S0150-00589_IMG-0000636240

Genere: documentazione allegata

Tipo: fotografia colore

Codice identificativo: Tadini fondo Nani OO023

Collocazione del file nell'archivio locale: fondo Nani

Nome del file originale: OO023.jpg

BIBLIOGRAFIA [1 / 2]

Genere: bibliografia di confronto

Autore: Nani A.

Titolo libro o rivista: Attilio Nani scultore e sbalzatore 1901/ 1959

Luogo di edizione: Bergamo

Anno di edizione: 1973

Codice scheda bibliografia: S0150-00017

BIBLIOGRAFIA [2 / 2]

Genere: bibliografia di confronto

Autore: Scalzi G. A./ Valagussa G.

Titolo libro o rivista: Crescit eundo

Luogo di edizione: Bergamo

Anno di edizione: 2003

Codice scheda bibliografia: S0110-00001

COMPILAZIONE

COMPILAZIONE

Anno di redazione: 2007

Nome: Strauch, Daniela

Funzionario responsabile: Albertario, Marco

Funzionario responsabile: Scalzi, Angelico Gino