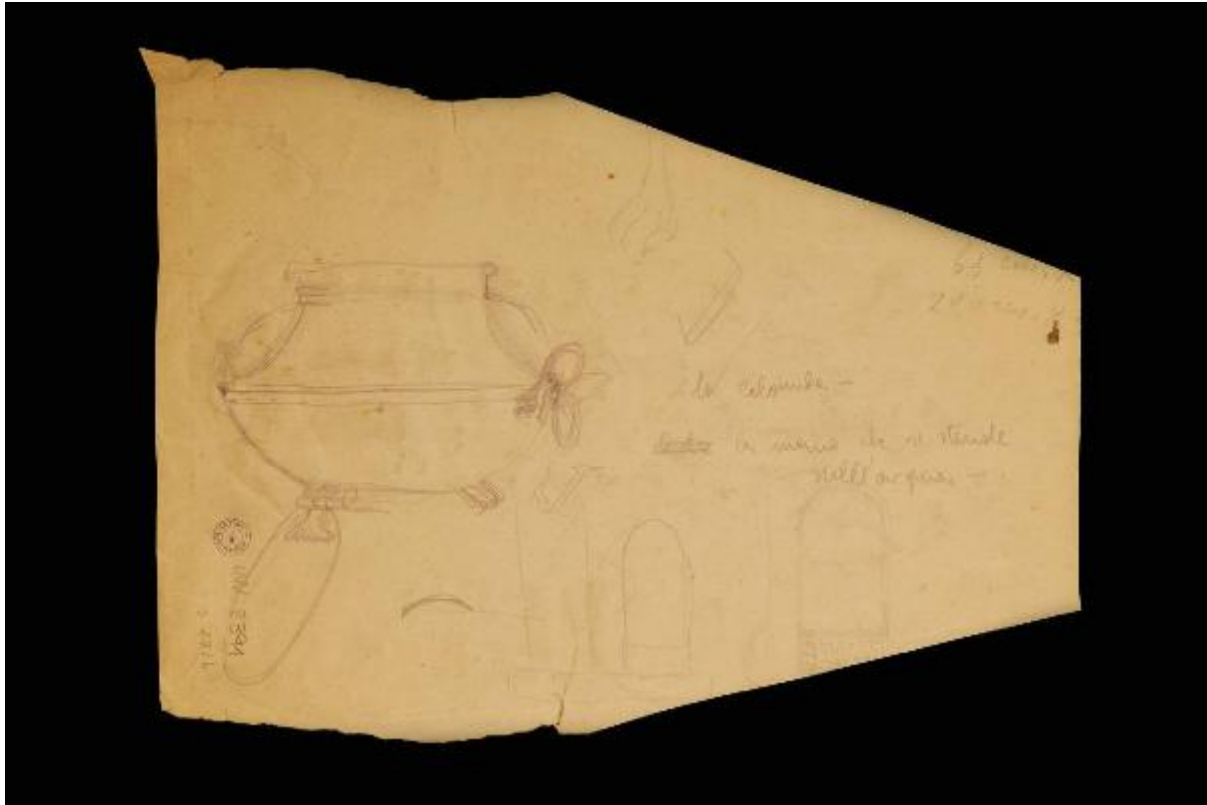


## Studi per vaso

Nani Attilio detto Nani Tilio



Link risorsa: <https://www.lombardiabeniculturali.it/opere-arte/schede/S0150-00615/>

Scheda SIRBeC: <https://www.lombardiabeniculturali.it/opere-arte/schede-complete/S0150-00615/>

## CODICI

Unità operativa: S0150

Numero scheda: 615

Codice scheda: S0150-00615

Tipo scheda: OA

Livello ricerca: P

## CODICE UNIVOCO

Codice regione: 03

Numero catalogo generale: 01935136

Ente schedatore: R03/ Accademia di Belle Arti Tadini

Ente competente: S27

## RELAZIONI

### STRUTTURA COMPLESSA

Livello: 2

Codice IDK della scheda madre: S0150-00613

## OGGETTO

Categoria dell'oggetto: disegno

### OGGETTO

Definizione: disegno

Disponibilità del bene: reale

### SOGGETTO

Categoria generale: senza categoria

Identificazione: Studi per vaso

## LOCALIZZAZIONE GEOGRAFICO-AMMINISTRATIVA

### INDICAZIONE DEL CONTENITORE FISICO

Codice del contenitore fisico: 24780

Categoria del contenitore fisico: architettura

## LOCALIZZAZIONE GEOGRAFICO-AMMINISTRATIVA ATTUALE

Stato: Italia

Regione: Lombardia

Provincia: BG

Nome provincia: Bergamo

Codice ISTAT comune: 016128

Comune: Lovere

## COLLOCAZIONE SPECIFICA

Denominazione struttura conservativa - livello 1: Accademia di Belle Arti Tadini

Denominazione struttura conservativa - livello 2: Galleria dell'Accademia

## DATI PATRIMONIALI E COLLEZIONI

**INVENTARIO [1 / 2]**

**INVENTARIO [2 / 2]**

## CRONOLOGIA

### CRONOLOGIA GENERICA

Secolo: sec. XX

### CRONOLOGIA SPECIFICA

Da: 1948

A: 1948

Motivazione cronologia: data

## DEFINIZIONE CULTURALE

### AUTORE

Ruolo: disegnatore

Nome di persona o ente: Nani Attilio detto Nani Tilio

Tipo intestazione: P

Dati anagrafici/Periodo di attività: 1901/ 1959

Codice scheda autore: S0150-00136

Motivazione dell'attribuzione: analisi stilistica

## DATI TECNICI

### MATERIA E TECNICA

Materia: matita su carta

### MISURE

Unità: mm

Altezza: 280

Larghezza: 390

Indicazioni sul soggetto: OGGETTI: vaso.

## DATI ANALITICI

### ISCRIZIONI [1 / 2]

Classe di appartenenza: documentaria

Tecnica di scrittura: a matita

Posizione: a destra

Trascrizione: la colomba-/ la mano che si stende / sull'acqua-

### ISCRIZIONI [2 / 2]

Classe di appartenenza: documentaria

Tecnica di scrittura: a matita

Posizione: a destra, in alto

Trascrizione: 64 cm. x/ 200 cm. y

### STEMMI, EMBLEMI, MARCHI

Classe di appartenenza: bollo

Qualificazione: amministrativo

Identificazione: Accademia Tadini

Quantità: 1

Posizione: a sinistra

Descrizione: bollo circolare

## CONSERVAZIONE

### STATO DI CONSERVAZIONE

Data: 2007/07

Stato di conservazione: mediocre

Indicazioni specifiche: rifilato, macchia di colore

## CONDIZIONE GIURIDICA E VINCOLI

### CONDIZIONE GIURIDICA

Indicazione generica: proprietà privata

## FONTI E DOCUMENTI DI RIFERIMENTO

### DOCUMENTAZIONE FOTOGRAFICA

Codice univoco della risorsa: SC\_OA\_S0150-00615\_IMG-0000636265

Genere: documentazione allegata

Tipo: fotografia colore

Codice identificativo: Tadini fondo Nani OO017b

Collocazione del file nell'archivio locale: fondo Nani

Nome del file originale: OO017b.jpg

### BIBLIOGRAFIA [1 / 2]

Genere: bibliografia di confronto

Autore: Nani A.

Titolo libro o rivista: Attilio Nani scultore e sbalzatore 1901/ 1959

Luogo di edizione: Bergamo

Anno di edizione: 1973

Codice scheda bibliografia: S0150-00017

### BIBLIOGRAFIA [2 / 2]

Genere: bibliografia di confronto

Autore: Scalzi G. A./ Valagussa G.

Titolo libro o rivista: Crescit eundo

Luogo di edizione: Bergamo

Anno di edizione: 2003

Codice scheda bibliografia: S0110-00001

## COMPILAZIONE

**COMPILAZIONE**

Anno di redazione: 2007

Nome: Strauch, Daniela

Funzionario responsabile: Albertario, Marco

Funzionario responsabile: Scalzi, Angelico Gino