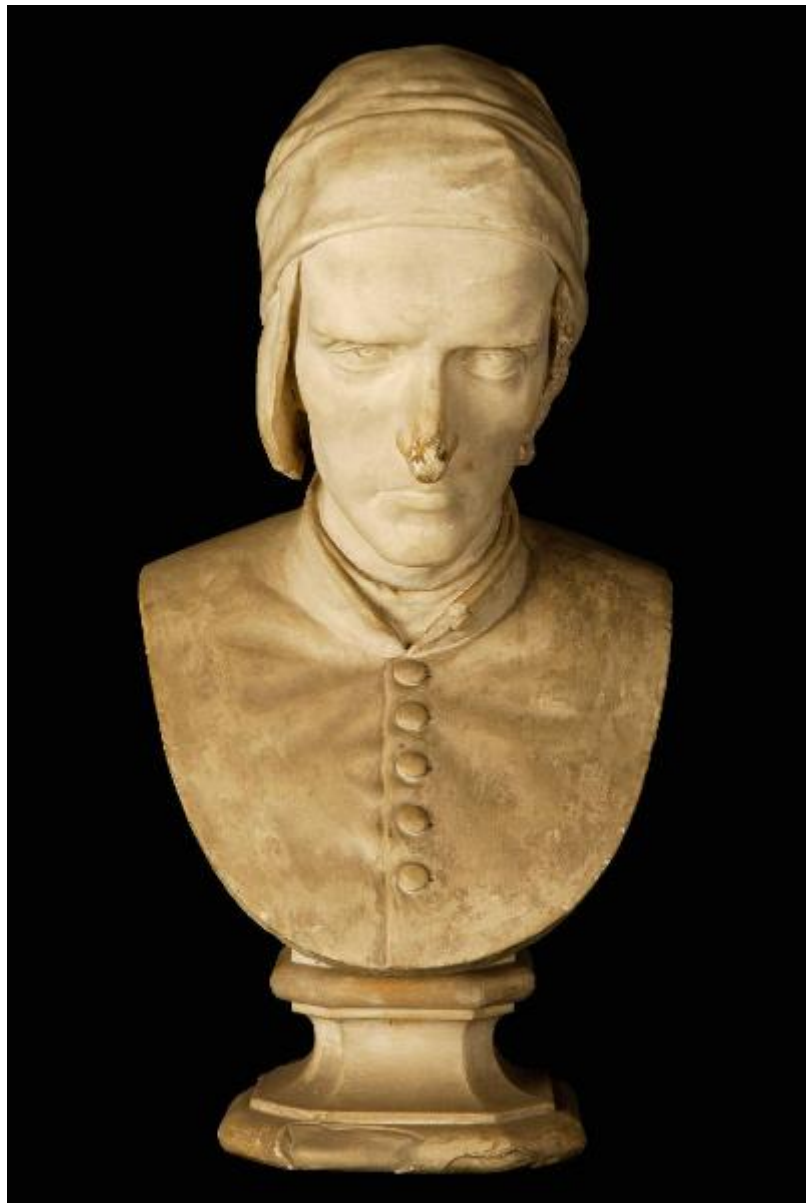


Ritratto di Dante Alighieri

produzione lombarda



Link risorsa: <https://www.lombardiabeniculturali.it/opere-arte/schede/S0160-00129/>

Scheda SIRBeC: <https://www.lombardiabeniculturali.it/opere-arte/schede-complete/S0160-00129/>

CODICI

Unità operativa: S0160

Numero scheda: 129

Codice scheda: S0160-00129

Tipo scheda: OA

Livello ricerca: P

CODICE UNIVOCO

Codice regione: 03

Numero catalogo generale: 01934978

Ente schedatore: R03/ Accademia di Belle Arti Tadini

Ente competente: S27

OGGETTO

Categoria dell'oggetto: scultura

OGGETTO

Definizione: calco

Disponibilità del bene: reale

SOGGETTO

Categoria generale: ritratto

Identificazione: Dante Alighieri

Titolo: Ritratto di Dante Alighieri

LOCALIZZAZIONE GEOGRAFICO-AMMINISTRATIVA

INDICAZIONE DEL CONTENITORE FISICO

Codice del contenitore fisico: 24780

Categoria del contenitore fisico: architettura

LOCALIZZAZIONE GEOGRAFICO-AMMINISTRATIVA ATTUALE

Stato: Italia

Regione: Lombardia

Provincia: BG

Nome provincia: Bergamo

Codice ISTAT comune: 016128

Comune: Lovere

COLLOCAZIONE SPECIFICA

Denominazione struttura conservativa - livello 1: Accademia di Belle Arti Tadini

Denominazione struttura conservativa - livello 2: Galleria dell'Accademia

DATI PATRIMONIALI E COLLEZIONI

INVENTARIO [1 / 3]

INVENTARIO [2 / 3]

INVENTARIO [3 / 3]

RAPPORTO

RAPPORTO BENE FINALE/ORIGINALE

Stadio bene in esame: derivazione

Bene finale/originale: scultura

Soggetto bene finale/originale: Ritratto di Dante Alighieri

Autore bene finale/originale: Vela Vincenzo

Datazione bene finale/originale: 1857 ca.

Collocazione bene finale/originale: Ligornetto, Museo Vela

Inventario bene finale/originale: inv. 0226

Specifiche rapporto

Il gesso di Lovere deriva probabilmente dal modello in gesso di un busto di Dante Alighieri realizzato per Massimo D'Azeglio conservato al Museo Vela di Ligornetto, dal quale furono tratte numerose versioni in bronzo. Tuttavia la non perfetta coincidenza delle dimensioni fa pensare ad una derivazione piuttosto che ad un calco.

CRONOLOGIA

CRONOLOGIA GENERICA

Secolo: sec. XIX

CRONOLOGIA SPECIFICA

Da: 1830

A: 1899

Motivazione cronologia: documentazione

DEFINIZIONE CULTURALE

AMBITO CULTURALE

Denominazione: produzione lombarda

Motivazione dell'attribuzione: documentazione

DATI TECNICI

MATERIA E TECNICA

Materia: gesso

MISURE

Unità: cm

Altezza: 70

Profondità: 35

Lunghezza: 42

Indicazioni sul soggetto: PERSONAGGI: Dante Alighieri.

CONSERVAZIONE

STATO DI CONSERVAZIONE

Data: 2007

Stato di conservazione: buono

CONDIZIONE GIURIDICA E VINCOLI

CONDIZIONE GIURIDICA

Indicazione generica: proprietà privata

FONTI E DOCUMENTI DI RIFERIMENTO

DOCUMENTAZIONE FOTOGRAFICA [1 / 7]

Genere: documentazione esistente

Tipo: fotografia colore

Codice identificativo: Tadini gessi N087

Specifiche: <CONV302> da rivedere - proviene da FTA

DOCUMENTAZIONE FOTOGRAFICA [2 / 7]

Genere: documentazione esistente

Tipo: fotografia colore

Codice identificativo: Tadini gessi N087a

Specifiche: <CONV302> da rivedere - proviene da FTA

DOCUMENTAZIONE FOTOGRAFICA [3 / 7]

Genere: documentazione esistente

Tipo: fotografia colore

Codice identificativo: Tadini gessi N087b

Specifiche: <CONV302> da rivedere - proviene da FTA

DOCUMENTAZIONE FOTOGRAFICA [4 / 7]

Genere: documentazione esistente

Tipo: fotografia colore

Codice identificativo: Tadini gessi N087c

Specifiche: <CONV302> da rivedere - proviene da FTA

DOCUMENTAZIONE FOTOGRAFICA [5 / 7]

Codice univoco della risorsa: SC_OA_S0160-00129_IMG-0000636435

Genere: documentazione allegata

Tipo: Immagine digitale

Codice identificativo: N087

Specifiche: <CONV302> da rivedere - proviene da IMR

Collocazione del file nell'archivio locale: sculture-calchi

Nome del file originale: N087.jpg

DOCUMENTAZIONE FOTOGRAFICA [6 / 7]

Codice univoco della risorsa: SC_OA_S0160-00129_IMG-0000636436

Genere: documentazione allegata

Tipo: Immagine digitale

Codice identificativo: N087b

Specifiche: <CONV302> da rivedere - proviene da IMR

Visibilità immagine: 1

Collocazione del file nell'archivio locale: sculture-calchi

Nome del file originale: N087b.jpg

DOCUMENTAZIONE FOTOGRAFICA [7 / 7]

Codice univoco della risorsa: SC_OA_S0160-00129_IMG-0000636437

Genere: documentazione allegata

Tipo: Immagine digitale

Codice identificativo: N087c

Specifiche: <CONV302> da rivedere - proviene da IMR

Visibilità immagine: 1

Collocazione del file nell'archivio locale: sculture-calchi

Nome del file originale: N087c.jpg

FONTI E DOCUMENTI

Genere: documentazione esistente

Tipo: Registro d'ingresso

Denominazione

Risorgimento, lettere, avvisi, circolari, oggetti vari, medaglie, stampe, opuscoli e libri, giornali e pubblicazioni varie, fotografie, provenienti dal patriota loverese G. B. Zitti, garibaldino

Data: 1915 post

Nome dell'archivio: Accademia Tadini Lovere/ Archivio Corrente (ATLac)

Posizione: Direzione

Codice identificativo: s.i.n.

COMPILAZIONE

COMPILAZIONE

Anno di redazione: 2007

Nome: Scalzi, Angelico Gino

Funzionario responsabile: Albertario, Marco

Funzionario responsabile: Scalzi, Angelico Gino

TRASCRIZIONE PER INFORMATIZZAZIONE

Anno di trascrizione/informatizzazione: 2007

Nome: Pidatella, Chiara

Ente compilatore: Accademia di Belle Arti Tadini

AGGIORNAMENTO-REVISIONE

Anno di aggiornamento/revisione: 2012

Nome: Albertario, Marco

Ente compilatore: Accademia di Belle Arti Tadini

Referente scientifico: Albertario, Marco