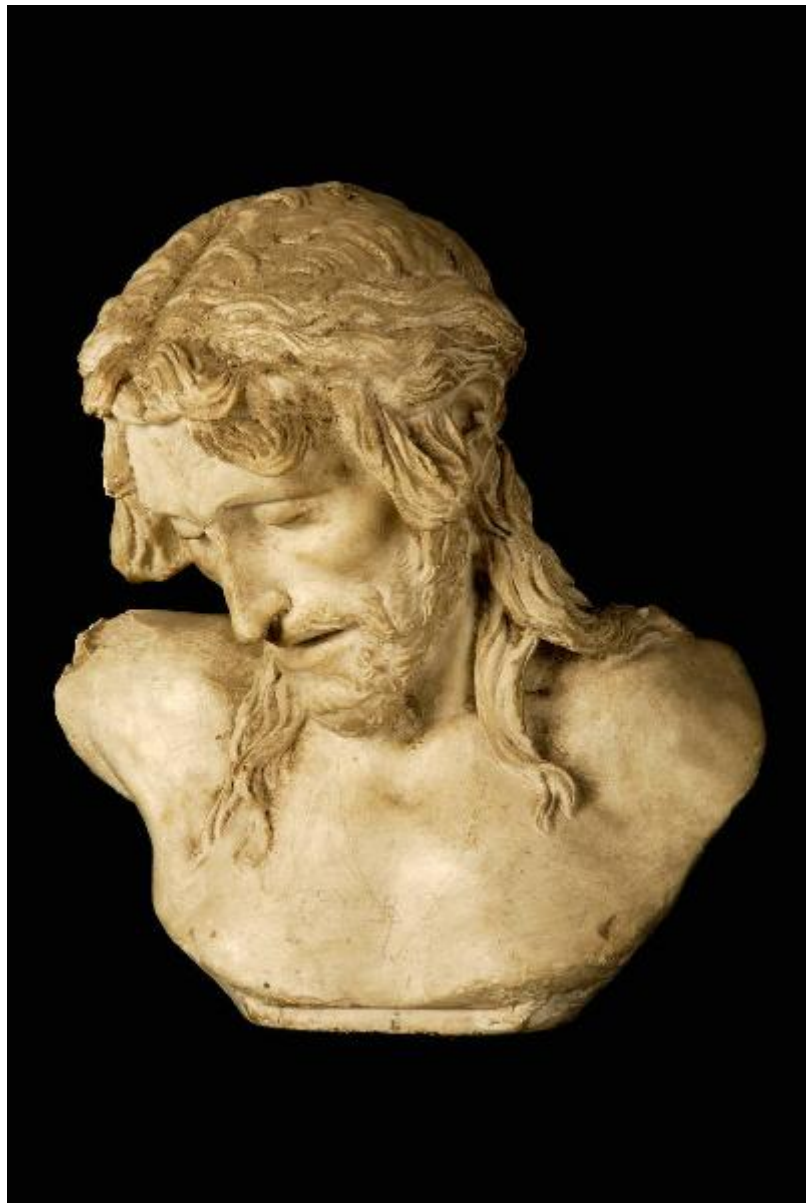


# Testa del Crocifisso di Donatello

produzione lombarda



Link risorsa: <https://www.lombardiabenculturali.it/opere-arte/schede/S0160-00133/>

Scheda SIRBeC: <https://www.lombardiabenculturali.it/opere-arte/schede-complete/S0160-00133/>

## **CODICI**

Unità operativa: S0160

Numero scheda: 133

Codice scheda: S0160-00133

Tipo scheda: OA

Livello ricerca: P

### **CODICE UNIVOCO**

Codice regione: 03

Numero catalogo generale: 01934982

Ente schedatore: R03/ Accademia di Belle Arti Tadini

Ente competente: S27

## **OGGETTO**

Categoria dell'oggetto: scultura

### **OGGETTO**

Definizione: modello

Disponibilità del bene: reale

### **SOGGETTO**

Categoria generale: sacro

Identificazione: Testa del Crocifisso di Donatello

## **LOCALIZZAZIONE GEOGRAFICO-AMMINISTRATIVA**

### **INDICAZIONE DEL CONTENITORE FISICO**

Codice del contenitore fisico: 24780

Categoria del contenitore fisico: architettura

### **LOCALIZZAZIONE GEOGRAFICO-AMMINISTRATIVA ATTUALE**

Stato: Italia

Regione: Lombardia

Provincia: BG

Nome provincia: Bergamo

Codice ISTAT comune: 016128

Comune: Lovere

### **COLLOCAZIONE SPECIFICA**

Denominazione struttura conservativa - livello 1: Accademia di Belle Arti Tadini

Denominazione struttura conservativa - livello 2: Galleria dell'Accademia

## **DATI PATRIMONIALI E COLLEZIONI**

**INVENTARIO [1 / 2]**

**INVENTARIO [2 / 2]**

## **RAPPORTO**

### **RAPPORTO BENE FINALE/ORIGINALE**

Bene finale/originale: scultura

Soggetto bene finale/originale: Crocifisso

Autore bene finale/originale: Donatello

Datazione bene finale/originale: 1444-1447

Collocazione bene finale/originale: PD/ Padova/ Basilica del Santo/ Altare

## **CRONOLOGIA**

### **CRONOLOGIA GENERICA**

Secolo: sec. XIX

### **CRONOLOGIA SPECIFICA**

Da: 1830

A: 1899

Motivazione cronologia: documentazione

## **DEFINIZIONE CULTURALE**

### **AMBITO CULTURALE**

Denominazione: produzione lombarda

Motivazione dell'attribuzione: documentazione

## **DATI TECNICI**

## **MATERIA E TECNICA**

Materia: gesso

## **MISURE**

Unità: cm

Altezza: 45

Profondità: 27

Lunghezza: 42

Indicazioni sul soggetto: PERSONAGGI: Cristo. ATTRIBUTI: corona di spine.

## **CONSERVAZIONE**

### **STATO DI CONSERVAZIONE**

Data: 2007

Stato di conservazione: buono

## **CONDIZIONE GIURIDICA E VINCOLI**

### **CONDIZIONE GIURIDICA**

Indicazione generica: proprietà privata

## **FONTI E DOCUMENTI DI RIFERIMENTO**

### **DOCUMENTAZIONE FOTOGRAFICA [1 / 8]**

Genere: documentazione esistente

Tipo: fotografia colore

Codice identificativo: Tadini gessi N092

Specifiche: <CONV302> da rivedere - proviene da FTA

### **DOCUMENTAZIONE FOTOGRAFICA [2 / 8]**

Genere: documentazione esistente

Tipo: fotografia colore

Codice identificativo: Tadini gessi N092a

Specifiche: <CONV302> da rivedere - proviene da FTA

### **DOCUMENTAZIONE FOTOGRAFICA [3 / 8]**

Genere: documentazione esistente

Tipo: fotografia colore

Codice identificativo: Tadini gessi N092b

Specifiche: <CONV302> da rivedere - proviene da FTA

**DOCUMENTAZIONE FOTOGRAFICA [4 / 8]**

Genere: documentazione esistente

Tipo: fotografia colore

Codice identificativo: Tadini gessi N092c

Specifiche: <CONV302> da rivedere - proviene da FTA

**DOCUMENTAZIONE FOTOGRAFICA [5 / 8]**

Codice univoco della risorsa: SC\_OA\_S0160-00133\_IMG-0000636450

Genere: documentazione allegata

Tipo: Immagine digitale

Codice identificativo: N092

Specifiche: <CONV302> da rivedere - proviene da IMR

Collocazione del file nell'archivio locale: sculture-calchi

Nome del file originale: N092.jpg

**DOCUMENTAZIONE FOTOGRAFICA [6 / 8]**

Codice univoco della risorsa: SC\_OA\_S0160-00133\_IMG-0000636451

Genere: documentazione allegata

Tipo: Immagine digitale

Codice identificativo: N092a

Specifiche: <CONV302> da rivedere - proviene da IMR

Visibilità immagine: 1

Collocazione del file nell'archivio locale: sculture-calchi

Nome del file originale: N092a.jpg

**DOCUMENTAZIONE FOTOGRAFICA [7 / 8]**

Codice univoco della risorsa: SC\_OA\_S0160-00133\_IMG-0000636452

Genere: documentazione allegata

Tipo: Immagine digitale

Codice identificativo: N092b

Specifiche: <CONV302> da rivedere - proviene da IMR

Visibilità immagine: 1

Collocazione del file nell'archivio locale: sculture-calchi

Nome del file originale: N092b.jpg

#### **DOCUMENTAZIONE FOTOGRAFICA [8 / 8]**

Codice univoco della risorsa: SC\_OA\_S0160-00133\_IMG-0000636453

Genere: documentazione allegata

Tipo: Immagine digitale

Codice identificativo: N092c

Specifiche: <CONV302> da rivedere - proviene da IMR

Visibilità immagine: 1

Collocazione del file nell'archivio locale: sculture-calchi

Nome del file originale: N092c.jpg

### **COMPILAZIONE**

#### **COMPILAZIONE**

Anno di redazione: 2007

Nome: Scalzi, Angelico Gino

Funzionario responsabile: Albertario, Marco

Funzionario responsabile: Scalzi, Angelico Gino

#### **TRASCRIZIONE PER INFORMATIZZAZIONE**

Anno di trascrizione/informatizzazione: 2007

Nome: Pidatella, Chiara

Ente compilatore: Accademia di Belle Arti Tadini