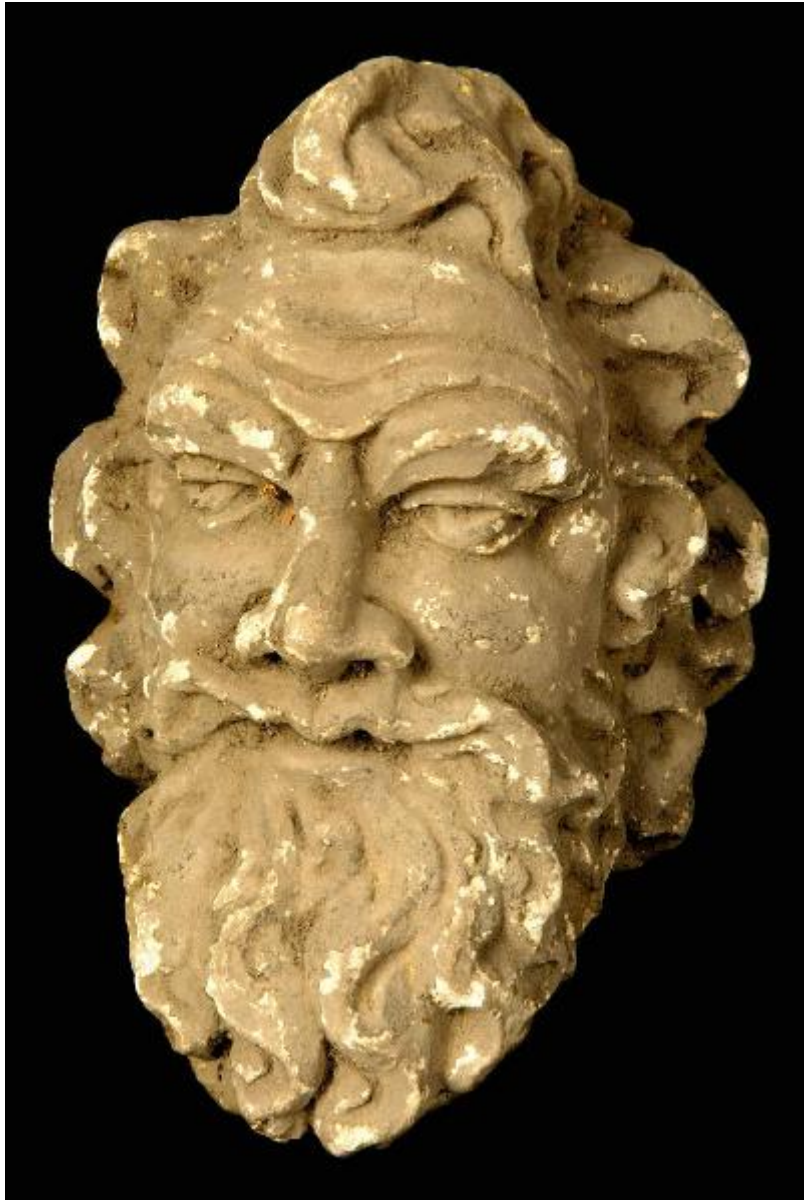


Testa di fauno

produzione lombarda



Link risorsa: <https://www.lombardiabeniculturali.it/opere-arte/schede/S0160-00139/>

Scheda SIRBeC: <https://www.lombardiabeniculturali.it/opere-arte/schede-complete/S0160-00139/>

CODICI

Unità operativa: S0160

Numero scheda: 139

Codice scheda: S0160-00139

Tipo scheda: OA

Livello ricerca: P

CODICE UNIVOCO

Codice regione: 03

Numero catalogo generale: 01934988

Ente schedatore: R03/ Accademia di Belle Arti Tadini

Ente competente: S27

OGGETTO

Categoria dell'oggetto: scultura

OGGETTO

Definizione: modello

Disponibilità del bene: reale

SOGGETTO

Categoria generale: mitologia

Identificazione: Testa di fauno

LOCALIZZAZIONE GEOGRAFICO-AMMINISTRATIVA

INDICAZIONE DEL CONTENITORE FISICO

Codice del contenitore fisico: 24780

Categoria del contenitore fisico: architettura

LOCALIZZAZIONE GEOGRAFICO-AMMINISTRATIVA ATTUALE

Stato: Italia

Regione: Lombardia

Provincia: BG

Nome provincia: Bergamo

Codice ISTAT comune: 016128

Comune: Lovere

COLLOCAZIONE SPECIFICA

Tipologia: museo

Denominazione: Accademia di Belle Arti Tadini

Indirizzo: Via Tadini, 40

Denominazione struttura conservativa - livello 1: Accademia di Belle Arti Tadini

Denominazione struttura conservativa - livello 2: Galleria dell'Accademia

DATI PATRIMONIALI E COLLEZIONI

INVENTARIO

CRONOLOGIA

CRONOLOGIA GENERICA

Secolo: sec. XIX

CRONOLOGIA SPECIFICA

Da: 1830

A: 1899

Motivazione cronologia: documentazione

DEFINIZIONE CULTURALE

AMBITO CULTURALE

Denominazione: produzione lombarda

Motivazione dell'attribuzione: documentazione

DATI TECNICI

MATERIA E TECNICA

Materia: gesso

MISURE

Unità: cm

Altezza: 72

Profondità: 20

Lunghezza: 20

Indicazioni sul soggetto: DIVINITA' MINORI: fauno.

CONSERVAZIONE

STATO DI CONSERVAZIONE

Data: 2007

Stato di conservazione: buono

CONDIZIONE GIURIDICA E VINCOLI

CONDIZIONE GIURIDICA

Indicazione generica: proprietà privata

FONTI E DOCUMENTI DI RIFERIMENTO

DOCUMENTAZIONE FOTOGRAFICA [1 / 6]

Genere: documentazione esistente

Tipo: fotografia colore

Codice identificativo: Tadini gessi N100

Specifiche: <CONV302> da rivedere - proviene da FTA

DOCUMENTAZIONE FOTOGRAFICA [2 / 6]

Genere: documentazione esistente

Tipo: fotografia colore

Codice identificativo: Tadini gessi N100a

Specifiche: <CONV302> da rivedere - proviene da FTA

DOCUMENTAZIONE FOTOGRAFICA [3 / 6]

Genere: documentazione esistente

Tipo: fotografia colore

Codice identificativo: Tadini gessi N100b

Specifiche: <CONV302> da rivedere - proviene da FTA

DOCUMENTAZIONE FOTOGRAFICA [4 / 6]

Codice univoco della risorsa: SC_OA_S0160-00139_IMG-0000636465

Genere: documentazione allegata

Tipo: Immagine digitale

Codice identificativo: N100

Specifiche: <CONV302> da rivedere - proviene da IMR

Collocazione del file nell'archivio locale: sculture-calchi

Nome del file originale: N100.jpg

DOCUMENTAZIONE FOTOGRAFICA [5 / 6]

Codice univoco della risorsa: SC_OA_S0160-00139_IMG-0000636466

Genere: documentazione allegata

Tipo: Immagine digitale

Codice identificativo: N100a

Specifiche: <CONV302> da rivedere - proviene da IMR

Visibilità immagine: 1

Collocazione del file nell'archivio locale: sculture-calchi

Nome del file originale: N100a.jpg

DOCUMENTAZIONE FOTOGRAFICA [6 / 6]

Codice univoco della risorsa: SC_OA_S0160-00139_IMG-0000636467

Genere: documentazione allegata

Tipo: Immagine digitale

Codice identificativo: N100b

Specifiche: <CONV302> da rivedere - proviene da IMR

Visibilità immagine: 1

Collocazione del file nell'archivio locale: sculture-calchi

Nome del file originale: N100b.jpg

COMPILAZIONE

COMPILAZIONE

Anno di redazione: 2007

Nome: Scalzi, Angelico Gino

Funzionario responsabile: Albertario, Marco

Funzionario responsabile: Scalzi, Angelico Gino

TRASCRIZIONE PER INFORMATIZZAZIONE

Anno di trascrizione/informatizzazione: 2007

Nome: Pidatella, Chiara

Ente compilatore: Accademia di Belle Arti Tadini