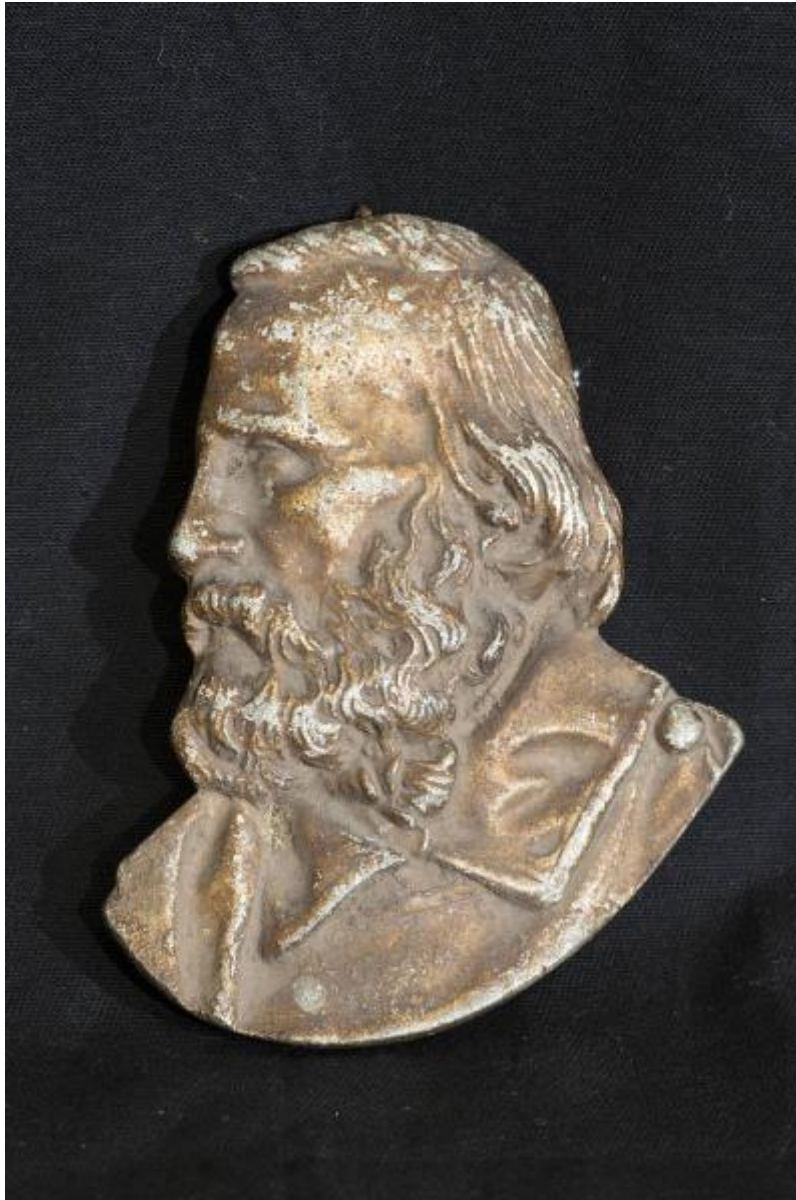


Testa di Giuseppe Garibaldi

produzione lombarda



Link risorsa: <https://www.lombardiabeniculturali.it/opere-arte/schede/S0240-00110/>

Scheda SIRBeC: <https://www.lombardiabeniculturali.it/opere-arte/schede-complete/S0240-00110/>

CODICI

Unità operativa: S0240

Numero scheda: 110

Codice scheda: S0240-00110

Tipo scheda: OA

Livello ricerca: C

CODICE UNIVOCO

Codice regione: 03

Numero catalogo generale: 02132858

Ente schedatore: R03/ Accademia di Belle Arti Tadini

Ente competente: S27

OGGETTO

Categoria dell'oggetto: scultura

OGGETTO

Definizione: placchetta

Disponibilità del bene: reale

Identificazione: Testa di Giuseppe Garibaldi

LOCALIZZAZIONE GEOGRAFICO-AMMINISTRATIVA

INDICAZIONE DEL CONTENITORE FISICO

Codice del contenitore fisico: 24780

Categoria del contenitore fisico: architettura

LOCALIZZAZIONE GEOGRAFICO-AMMINISTRATIVA ATTUALE

Stato: Italia

Regione: Lombardia

Provincia: BG

Nome provincia: Bergamo

Codice ISTAT comune: 016128

Comune: Lovere

COLLOCAZIONE SPECIFICA

Tipologia: museo

Denominazione: Accademia di Belle Arti Tadini

Indirizzo: Via Tadini, 40

Denominazione struttura conservativa - livello 1: Accademia di Belle Arti Tadini

Denominazione struttura conservativa - livello 2: Museo dell'Ottocento

DATI PATRIMONIALI E COLLEZIONI

INVENTARIO

CRONOLOGIA

CRONOLOGIA GENERICA

Secolo: sec. XIX

Frazione di secolo: fine

CRONOLOGIA SPECIFICA

Da: 1890

A: 1899

Motivazione cronologia: analisi stilistica

DEFINIZIONE CULTURALE

AMBITO CULTURALE

Denominazione: produzione lombarda

Motivazione dell'attribuzione: analisi stilistica

DATI TECNICI

MATERIA E TECNICA

Materia: ghisa

Tecnica [1 / 2]: stampaggio

Tecnica [2 / 2]: doratura

MISURE

Unità: cm

Altezza: 13

Larghezza: 10.5

Profondità: 1.3

DATI ANALITICI

DESCRIZIONE

Indicazioni sull'oggetto: Placchetta in ghisa dorata raffigurante il volto visto di profilo di Giuseppe Garibaldi.

Indicazioni sul soggetto: Personaggi: Giuseppe Garibaldi.

Notizie storico-critiche

Il manufatto in esame, che raffigura il volto di profilo di Giuseppe Garibaldi, è riferibile, con ogni probabilità, ad una produzione di tardo Ottocento. In quegli anni la ghisa era considerata quel nuovo materiale industriale che si prestava alla produzione in serie, a costi contenuti, anche di oggetti di piccole dimensioni permettendo comunque un'estrema creatività. La placchetta, ottenuta tramite la tecnica dello stampaggio, è stata poi completata dorando la superficie. Presso l'Accademia Tadini ne è conservata un'altra stilisticamente simile raffigurante il volto visto di profilo di Giuseppe Mazzini (num. inv. Museo del Risorgimento MRS1).

Il rilievo fa parte della collezione di Giovanni Battista Zitti raccolta nelle sale della villa "Caprera" a Bossico donata all'Accademia Tadini dalla cognata Teresa Banzolini Storti nel 1915.

CONSERVAZIONE

STATO DI CONSERVAZIONE

Data: 2012

Stato di conservazione: discreto

Indicazioni specifiche: consunzione della doratura, graffi

CONDIZIONE GIURIDICA E VINCOLI

CONDIZIONE GIURIDICA

Indicazione generica: proprietà privata

FONTI E DOCUMENTI DI RIFERIMENTO

DOCUMENTAZIONE FOTOGRAFICA

Codice univoco della risorsa: SC_OA_S0240-00110_IMG-0000636757

Genere: documentazione allegata

Tipo: fotografia digitale colore

Data: 2012/00/00

Codice identificativo: Tadini MRS2

Collocazione del file nell'archivio locale: Museo Risorgimento

Nome del file originale: MR00S2.jpg

COMPILAZIONE

COMPILAZIONE

Anno di redazione: 2012

Nome [1 / 2]: Civai, Alessandra

Nome [2 / 2]: Fracassetti, Lisa

Funzionario responsabile: Albertario, Marco