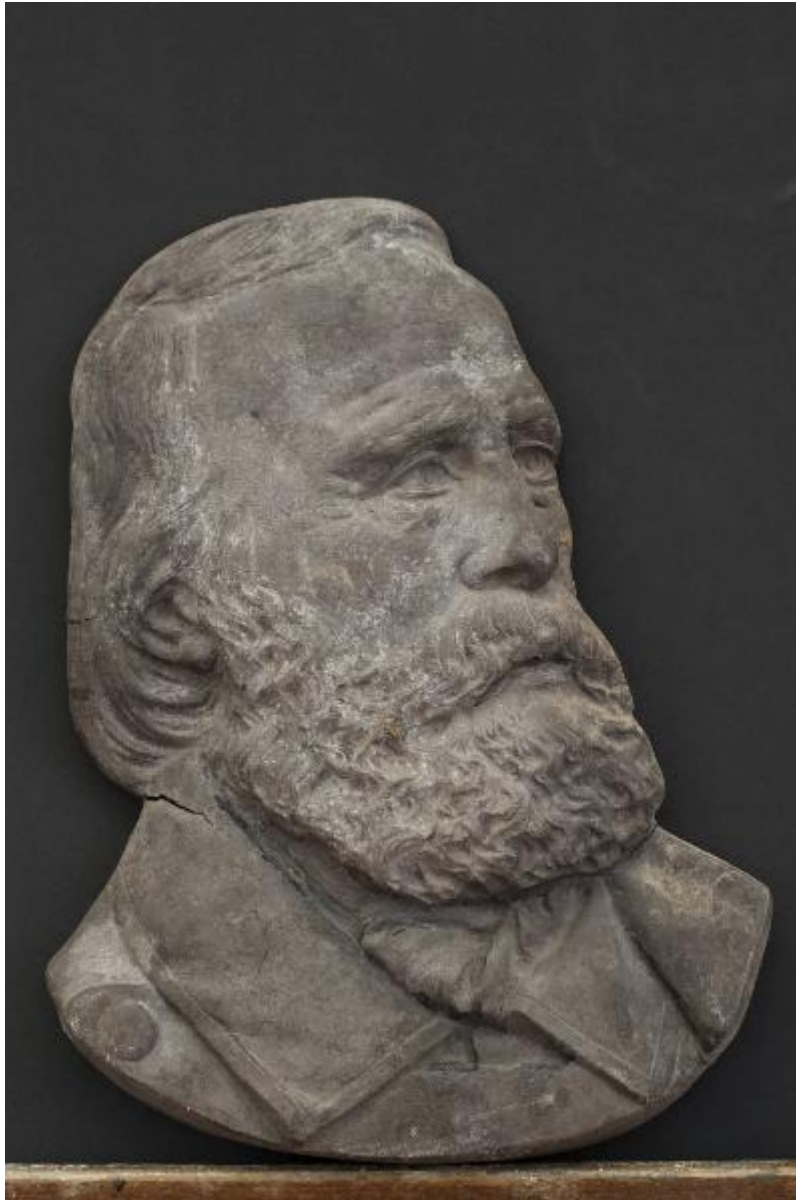


Testa di Giuseppe Garibaldi

Fabbrica Carpani



Link risorsa: <https://www.lombardiabeniculturali.it/opere-arte/schede/S0240-00130/>

Scheda SIRBeC: <https://www.lombardiabeniculturali.it/opere-arte/schede-complete/S0240-00130/>

CODICI

Unità operativa: S0240

Numero scheda: 130

Codice scheda: S0240-00130

Tipo scheda: OA

Livello ricerca: C

CODICE UNIVOCO

Codice regione: 03

Numero catalogo generale: 02132874

Ente schedatore: R03/ Accademia di Belle Arti Tadini

Ente competente: S27

OGGETTO

Categoria dell'oggetto: scultura

OGGETTO

Definizione: rilievo

Identificazione: coppia

QUANTITA'

Numero: 2

Disponibilità del bene: reale

Identificazione: Testa di Giuseppe Garibaldi

LOCALIZZAZIONE GEOGRAFICO-AMMINISTRATIVA

INDICAZIONE DEL CONTENITORE FISICO

Codice del contenitore fisico: 24780

Categoria del contenitore fisico: architettura

LOCALIZZAZIONE GEOGRAFICO-AMMINISTRATIVA ATTUALE

Stato: Italia

Regione: Lombardia

Provincia: BG

Nome provincia: Bergamo

Codice ISTAT comune: 016128

Comune: Lovere

COLLOCAZIONE SPECIFICA

Tipologia: museo

Denominazione: Accademia di Belle Arti Tadini

Indirizzo: Via Tadini, 40

Denominazione struttura conservativa - livello 1: Accademia di Belle Arti Tadini

Denominazione struttura conservativa - livello 2: Museo dell'Ottocento

DATI PATRIMONIALI E COLLEZIONI

INVENTARIO

CRONOLOGIA

CRONOLOGIA GENERICA

Secolo: sec. XIX

Frazione di secolo: ultimo quarto

CRONOLOGIA SPECIFICA

Da: 1875

A: 1899

Motivazione cronologia: analisi stilistica

DEFINIZIONE CULTURALE

AUTORE

Nome di persona o ente: Fabbrica Carpani

Tipo intestazione: E

Dati anagrafici/Periodo di attività: notizie sec. XIX ultimo quarto

Codice scheda autore: S0240-00008

Motivazione dell'attribuzione: marchio

DATI TECNICI

MATERIA E TECNICA

Materia: ghisa

Tecnica [1 / 3]: stampaggio

Tecnica [2 / 3]: patinatura

Tecnica [3 / 3]: doratura

MISURE

Unità: cm

Altezza: 31.5

Larghezza: 23

Profondità: 3.5

DATI ANALITICI

DESCRIZIONE

Indicazioni sull'oggetto: Coppia di rilievi in ghisa raffiguranti il volto di Giuseppe Garibaldi.

Indicazioni sul soggetto: Personaggi: Giuseppe Garibaldi.

STEMMI, EMBLEMI, MARCHI

Classe di appartenenza: marchio

Qualificazione: fabbrica

Identificazione: Carpani

Quantità: 1

Posizione: sul verso di un rilievo

Descrizione

cerchio con cartiglio soprastante "DEPOSITATO" , all'interno stemma con corona soprastante e scritta "MARCA DI FABBRICA/ A. CARPANI - MILANO"

Notizie storico-critiche

I manufatti in esame, con ogni probabilità riferibili ad una produzione di tardo Ottocento, sono realizzati in ghisa. Alla fine del XIX secolo la ghisa era un nuovo materiale industriale adatto alla produzione in serie, a costi contenuti, che permetteva comunque un'estrema creatività. I rilievi, raffiguranti un Giuseppe Garibaldi in età avanzata, sono stati ottenuti tramite la tecnica dello stampaggio, ovvero tramite uno stampo chiamato matrice nel quale venivano incisi in incavo o a rilievo i profili o i disegni che si volevano riprodurre. Solo una delle due opere è stata poi completata con patinatura e doratura della superficie. La somiglianza stilistica riscontrata con un rilievo in ghisa raffigurante il volto di Giuseppe Mazzini conservato sempre presso il Museo del Risorgimento dell'Accademia (num. inv. Museo del Risorgimento MRS7), fa supporre che gli oggetti siano prodotti della stessa manifattura (fabbrica Carpani di Milano).

L'opera fa parte della collezione di Giovanni Battista Zitti raccolta nelle sale della villa "Caprera" a Bossico donata all'Accademia Tadini dalla cognata Teresa Banzolini Storti nel 1915.

CONSERVAZIONE

STATO DI CONSERVAZIONE

Data: 2012

Stato di conservazione: discreto

Indicazioni specifiche: graffi, abrasioni, consunzione della patina, incrinature, ossidazioni

CONDIZIONE GIURIDICA E VINCOLI

CONDIZIONE GIURIDICA

Indicazione generica: proprietà privata

FONTI E DOCUMENTI DI RIFERIMENTO

DOCUMENTAZIONE FOTOGRAFICA [1 / 2]

Codice univoco della risorsa: SC_OA_S0240-00130_IMG-0000636776

Genere: documentazione allegata

Tipo: fotografia digitale colore

Data: 2012/00/00

Codice identificativo: Tadini MRS8-MRS9a

Note: rilievo privo di patinatura e doratura

Collocazione del file nell'archivio locale: Museo Risorgimento

Nome del file originale: MR00S8-9a.jpg

DOCUMENTAZIONE FOTOGRAFICA [2 / 2]

Codice univoco della risorsa: SC_OA_S0240-00130_IMG-0000636777

Genere: documentazione allegata

Tipo: fotografia digitale colore

Data: 2012/00/00

Codice identificativo: Tadini MRS8-MRS9b

Note: rilievo con patinatura e doratura

Visibilità immagine: 1

Collocazione del file nell'archivio locale: Museo Risorgimento

Nome del file originale: MR00S8-9b.jpg

COMPILAZIONE

COMPILAZIONE

Anno di redazione: 2012

Nome [1 / 2]: Civai, Alessandra

Nome [2 / 2]: Fracassetti, Lisa

Funzionario responsabile: Albertario, Marco