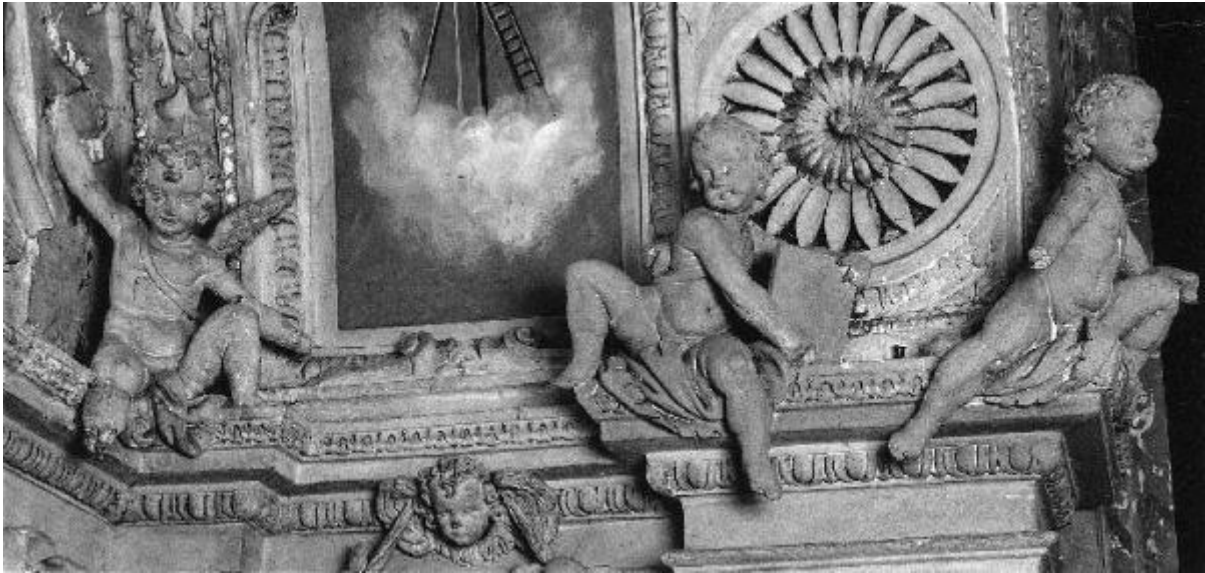


ANGELI E PUTTI

Casella Alessandro



Link risorsa: <https://www.lombardiabeniculturali.it/opere-arte/schede/SO010-00009/>

Scheda SIRBeC: <https://www.lombardiabeniculturali.it/opere-arte/schede-complete/SO010-00009/>

CODICI

Unità operativa: SO010

Numero scheda: 9

Codice scheda: SO010-00009

Tipo scheda: OA

Livello ricerca: I

CODICE UNIVOCO

Codice regione: 03

Numero catalogo generale: 01927640

Ente schedatore: R03/ Provincia di Sondrio

Ente competente: S27

RELAZIONI

STRUTTURA COMPLESSA

Livello: 3

Codice IDK della scheda madre: SO010-00006

OGGETTO

Categoria dell'oggetto: scultura

OGGETTO

Definizione: decorazione plastica

Identificazione: elemento d'insieme

Disponibilità del bene: reale

SOGGETTO

Categoria generale: Ornamentale

Identificazione: ANGELI E PUTTI

LOCALIZZAZIONE GEOGRAFICO-AMMINISTRATIVA

INDICAZIONE DEL CONTENITORE FISICO

Codice del contenitore fisico: 25556

Categoria del contenitore fisico: architettura

LOCALIZZAZIONE GEOGRAFICO-AMMINISTRATIVA ATTUALE

Stato: Italia

Regione: Lombardia

Provincia: SO

Nome provincia: Sondrio

CRONOLOGIA

CRONOLOGIA GENERICA

Secolo: sec. XVII

Frazione di secolo: secondo quarto

CRONOLOGIA SPECIFICA

Da: 1628

Validità: ca.

A: 1628

Validità: ca.

Motivazione cronologia: bibliografia

DEFINIZIONE CULTURALE

AUTORE

Nome di persona o ente: Casella Alessandro

Tipo intestazione: P

Dati anagrafici/Periodo di attività: 1596/ 1656-1657

Codice scheda autore: SO010-00001

DATI TECNICI

MATERIA E TECNICA

Materia: STUCCO MODELLATO

MISURE

Altezza: 65.00

Larghezza: 182.00

Profondità: 49.00

DATI ANALITICI

DESCRIZIONE

Indicazioni sull'oggetto: Angelo reggicartiglio e due putti seduti sul cornicione.

CONSERVAZIONE

STATO DI CONSERVAZIONE

Data: 1995

Stato di conservazione: mediocre

Fonte: Sartoris G.

CONDIZIONE GIURIDICA E VINCOLI

CONDIZIONE GIURIDICA

Indicazione generica: pertinenza edificio monumentale

FONTI E DOCUMENTI DI RIFERIMENTO

DOCUMENTAZIONE FOTOGRAFICA [1 / 4]

Codice univoco della risorsa: SC_OA_SO010-00009_IMG-0000253286

Genere: documentazione allegata

Tipo: immagine digitale

Codice identificativo: SO01-9

Specifiche: <CONV302> da rivedere - proviene da IMR

Nome del file originale: SO01-9.TIF

DOCUMENTAZIONE FOTOGRAFICA [2 / 4]

Genere: documentazione esistente

Tipo: immagine digitale

Codice identificativo: SO01-9.jpg

Specifiche: <CONV302> da rivedere - proviene da FTA

DOCUMENTAZIONE FOTOGRAFICA [3 / 4]

Genere: documentazione esistente

Tipo: negativo b/n

Codice identificativo: negSO01-9

Specifiche: <CONV302> da rivedere - proviene da FTA

DOCUMENTAZIONE FOTOGRAFICA [4 / 4]

Genere: documentazione esistente

Tipo: fotografia b/n

Codice identificativo: staSO01-9

Specifiche: <CONV302> da rivedere - proviene da FTA

BIBLIOGRAFIA

Genere: bibliografia specifica

Autore: Coppa S.

Titolo libro o rivista: Arte Lombarda

Titolo contributo: Il Seicento in Valtellina. Pittura e decorazione in stucco

Luogo di edizione: Milano

Anno di edizione: 1989

Codice scheda bibliografia: SO010-00001

V., pp., nn.: p. 110

COMPILAZIONE

COMPILAZIONE

Anno di redazione: 1995

Nome: Sartoris, Giusi

Funzionario responsabile: Sassella, Maria