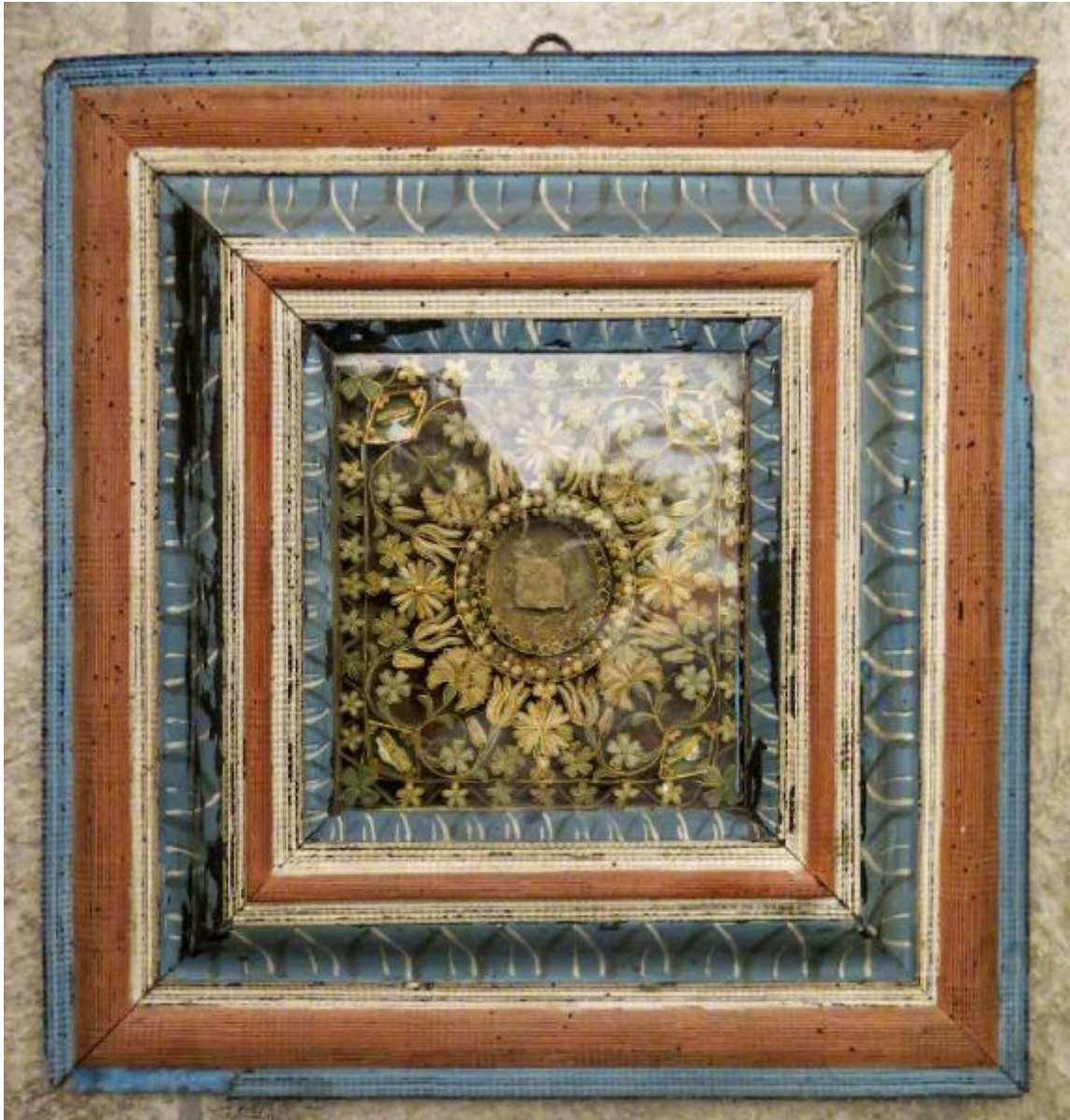


Reliquiario

ambito italiano



Link risorsa: <https://www.lombardiabeniculturali.it/opere-arte/schede/SO100-00001/>

Scheda SIRBeC: <https://www.lombardiabeniculturali.it/opere-arte/schede-complete/SO100-00001/>

CODICI

Unità operativa: SO100

Numero scheda: 1

Codice scheda: SO100-00001

Tipo scheda: OA

Livello ricerca: C

CODICE UNIVOCO

Codice regione: 03

Ente schedatore: R03/ Provincia di Sondrio

Ente competente: S27

RELAZIONI

RELAZIONI CON ALTRI BENI

Tipo relazione: appartenenza a un insieme eterogeneo

Tipo scheda: COL

Codice IDK della scheda correlata: COL-SO020-0000001

Relazione con schede VAL: SO100-00018

OGGETTO

Categoria dell'oggetto: arredi liturgici e suppellettile ecclesiastica

OGGETTO

Definizione: reliquiario

Tipologia: a tabella

Identificazione: coppia

QUANTITA'

Numero: 2

Disponibilità del bene: reale

SOGGETTO

Categoria generale: decorazioni e ornati

Identificazione: Fiori

LOCALIZZAZIONE GEOGRAFICO-AMMINISTRATIVA

INDICAZIONE DEL CONTENITORE FISICO

Codice del contenitore fisico: 13856

Categoria del contenitore fisico: architettura

LOCALIZZAZIONE GEOGRAFICO-AMMINISTRATIVA ATTUALE

Stato: Italia

Regione: Lombardia

Provincia: SO

Nome provincia: Sondrio

Codice ISTAT comune: 014012

Comune: Campodolcino

Località: Corti

Altra località: Corti (c.t.r.)

COLLOCAZIONE SPECIFICA

Tipologia: palazzo

Denominazione: Palàzz

Indirizzo: Via S. Antonio, 15

Denominazione struttura conservativa - livello 1: Museo della della Val San Giacomo e della Via Spluga

Tipologia struttura conservativa: museo

Collocazione originaria: SC

ACCESSIBILITA' DEL BENE

Accessibilità: SI

LOCALIZZAZIONE CATASTALE

LOCALIZZAZIONE CATASTALE

CRONOLOGIA

CRONOLOGIA GENERICA

Secolo: sec. XVIII

Frazione di secolo: seconda metà

CRONOLOGIA SPECIFICA

Da: 1750

Validità: post

A: 1777

Validità: ante

Motivazione cronologia: analisi storica

Motivazione cronologia: analisi stilistica

DEFINIZIONE CULTURALE

AMBITO CULTURALE

Denominazione: ambito italiano

Motivazione dell'attribuzione: analisi stilistica

DATI TECNICI

MATERIA E TECNICA [1 / 5]

Materia: legno

Tecnica [1 / 2]: modanatura

Tecnica [2 / 2]: pittura

MATERIA E TECNICA [2 / 5]

Materia: carta

Tecnica [1 / 2]: doratura

Tecnica [2 / 2]: pittura

MATERIA E TECNICA [3 / 5]

Materia: stoffa

MATERIA E TECNICA [4 / 5]

Materia: vetro

MATERIA E TECNICA [5 / 5]

Materia: osso

MISURE

Unità: cm

Altezza: 53

Larghezza: 55

Profondità: 6.5

DATI ANALITICI

DESCRIZIONE

Indicazioni sull'oggetto

Reliquiario a tabella, costituito da una massiccia cornice modanata di forma quadrata. La cornice è decorata a bande concentriche, seguendo le modanature, utilizzando i colori azzurro, marrone chiaro e bianco, la banda mediana e quella più interna presentano una greca a fogliette di colore azzurro illuminata di bianco. La teca interna alla cornice, protetta da vetro, è interamente occupata da una complessa decorazione realizzata con listarelle di cartoncino e carta, tinte e colorate, sagomati e arrotolati a formare un articolato disegno a greche di fiori con medaglione centrale. L'apparato decorativo è appoggiato su un fondo di carta marmorizzata per il verso dello spessore delle listarelle. Gli alveoli ricavati tra le pieghe delle liste cartacee, relativi ai pieni dei disegni floreali, sono riempiti di imbottitura a sua volta coperta con piccoli pezzi di stoffe colorate, rimboccati tra l'imbottitura stessa e le listarelle. I quattro spazi quadrangolari agli angoli della decorazione incorniciano reliquie ossee munite di piccoli cartigli con il nome del relativo santo. Appaiono alterate o lacunose, invece, le reliquie inserite negli ovali centrali, in uno dei due casi si trattava forse di un "Agnus Dei".

Indicazioni sul soggetto: Elementi decorativi: fiori

ISCRIZIONI [1 / 2]

Classe di appartenenza: didascalica

Lingua: LAT

Tecnica di scrittura: a penna

Tipo di caratteri: corsivo

Posizione: sui cartigli del primo reliquiario

Trascrizione: S. Lucilla M. / S. Faustinus M. / S. Ursinus M. / S. Oratius A.

ISCRIZIONI [2 / 2]

Classe di appartenenza: didascalica

Lingua: LAT

Tecnica di scrittura: a penna

Tipo di caratteri: corsivo

Posizione: sui cartigli del secondo reliquiario

Trascrizione: S. Artemix M. / S. Fausti M. / S. Livij M. / S. Agnetis M.

Notizie storico-critiche

I due reliquiari fanno parte degli arredi della cappella di Sant'Antonio di Campodolcino costruita nel 1777 dall'Abate Foppoli. Erano tra i beni del religioso, forse giunti con lui da Tresivio, poi lasciati in enfiteusi al beneficio della Cassetta dei Morti alias Consorzio Frazioni Corti e Acero.

CONSERVAZIONE

STATO DI CONSERVAZIONE

Data: 2014

Stato di conservazione: buono

Indicazioni specifiche: Le reliquie poste nei medaglioni centrali sembrano alterate o mancanti.

RESTAURI E ANALISI

RESTAURI

Data: 2007

Descrizione intervento: Consolidamento, stuccatura, trattamento supporto.

Ente responsabile: SBAS MI

Nome operatore: Battaglia, Giovanni

CONDIZIONE GIURIDICA E VINCOLI

CONDIZIONE GIURIDICA

Indicazione generica: proprietà persona giuridica senza scopo di lucro

Note: fonte: 20/11/2014, Mu.Vi.S. - Museo della Via Spluga e della Val San Giacomo

Indicazione specifica: Consorzio delle frazioni Corti e Acero

Indirizzo: Via Sant'Antonio, 15 - 23021 Campodolcino SO

ACQUISIZIONE

Tipo acquisizione: enfiteusi

Nome: Foppoli, Antonio

Data acquisizione: 1786

Luogo acquisizione: Campodolcino

Note: fonte: 20/11/2014, Mu.Vi.S. - Museo della Via Spluga e della Val San Giacomo

FONTI E DOCUMENTI DI RIFERIMENTO

DOCUMENTAZIONE FOTOGRAFICA [1 / 3]

Codice univoco della risorsa: SC_OA_SO100-00001_IMG-0000478162

Genere: documentazione allegata

Tipo: fotografia digitale colore

Autore: L'Involt S. a. s. Sondrio

Data: 2014/00/00

Codice identificativo: Expo_OA_SO100-00001_01

Specifiche: #expo#

Nome del file originale: Expo_OA_SO100-00001_01.jpg

DOCUMENTAZIONE FOTOGRAFICA [2 / 3]

Codice univoco della risorsa: SC_OA_SO100-00001_IMG-0000478163

Genere: documentazione allegata

Tipo: fotografia digitale colore

Autore: L'Involt S. a. s. Sondrio

Data: 2014/00/00

Codice identificativo: Expo_OA_SO100-00001_02

Specifiche: #expo#

Visibilità immagine: 1

Nome del file originale: Expo_OA_SO100-00001_02.jpg

DOCUMENTAZIONE FOTOGRAFICA [3 / 3]

Codice univoco della risorsa: SC_OA_SO100-00001_IMG-0000478164

Genere: documentazione allegata

Tipo: fotografia digitale colore

Autore: L'Involt S. a. s. Sondrio

Data: 2014/00/00

Codice identificativo: Expo_OA_SO100-00001_03

Specifiche: #expo#

Visibilità immagine: 1

Nome del file originale: Expo_OA_SO100-00001_03.jpg

COMPILAZIONE

COMPILAZIONE

Anno di redazione: 2014

Ente compilatore: Provincia di Sondrio

Nome: Perlini, Silvia

Funzionario responsabile: Sassella, Maria