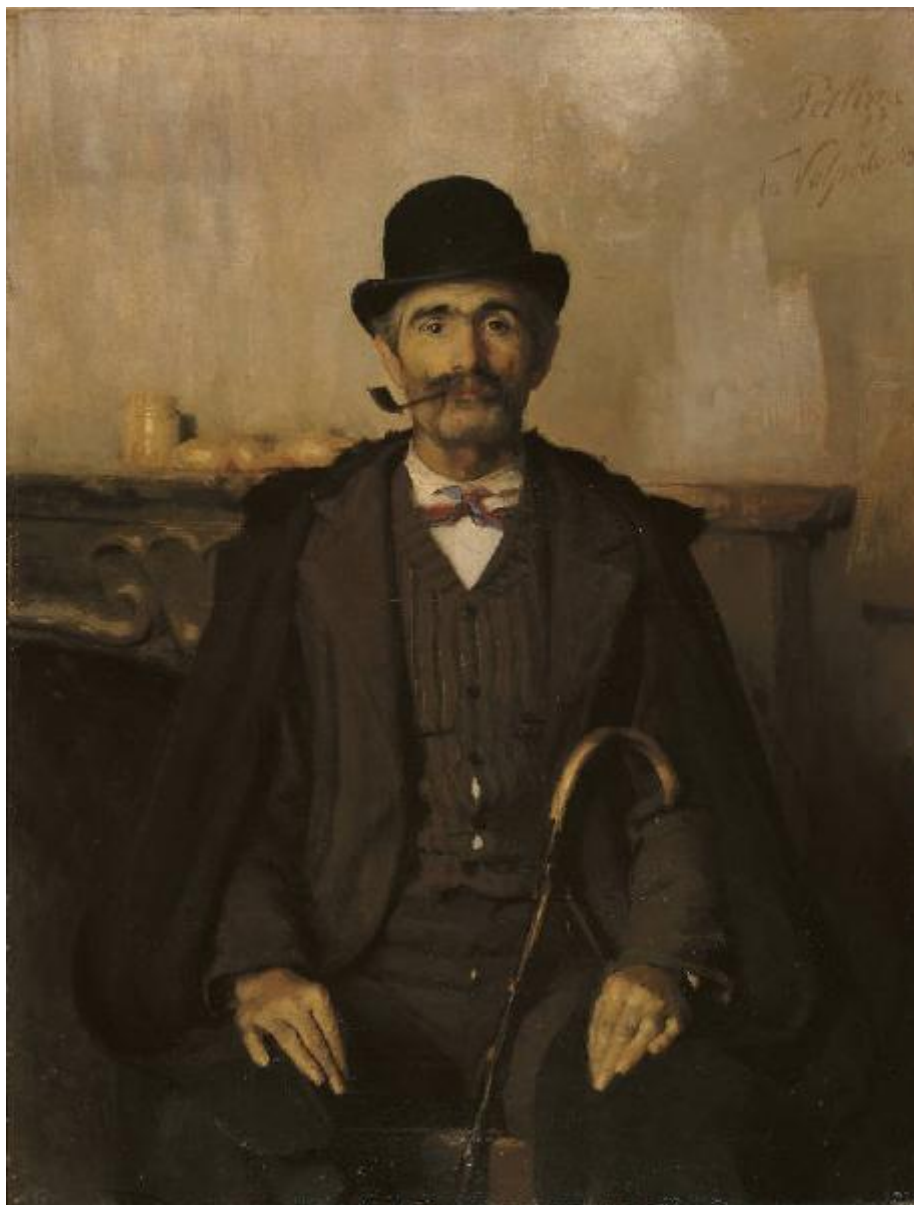


Il mediatore Giuseppe Giani

Pellizza da Volpedo, Giuseppe; Zaccari, Ettore



Link risorsa: <https://www.lombardiabeniculturali.it/opere-arte/schede/ST070-00002/>

Scheda SIRBeC: <https://www.lombardiabeniculturali.it/opere-arte/schede-complete/ST070-00002/>

CODICI

Unità operativa: ST070

Numero scheda: 2

Codice scheda: ST070-00002

Tipo scheda: OA

Livello ricerca: C

CODICE UNIVOCO

Codice regione: 03

Numero catalogo generale: 02133158

Ente schedatore: R03/ Museo Nazionale della Scienza e della Tecnologia "Leonardo da Vinci"

Ente competente: S27

OGGETTO

Categoria dell'oggetto: pittura

OGGETTO

Definizione: dipinto

Disponibilità del bene: reale

SOGGETTO

Categoria generale: essere umano e uomo in generale

Identificazione: ritratto d'uomo

Titolo [1 / 3]: Il mediatore Giuseppe Giani

Titolo [2 / 3]: Ritratto del signor Giuseppe Giani

Titolo [3 / 3]: Il mediatore Galli

LOCALIZZAZIONE GEOGRAFICO-AMMINISTRATIVA

INDICAZIONE DEL CONTENITORE FISICO

Codice del contenitore fisico: 24673

Categoria del contenitore fisico: architettura

LOCALIZZAZIONE GEOGRAFICO-AMMINISTRATIVA ATTUALE

Stato: Italia

Regione: Lombardia

Provincia: MI

Nome provincia: Milano

Codice ISTAT comune: 015146

Comune: Milano

COLLOCAZIONE SPECIFICA

Tipologia: monastero

Qualificazione: olivetano

Denominazione: Monastero Olivetano di S. Vittore al Corpo (ex) - complesso

Indirizzo: Via S. Vittore, 21

Denominazione struttura conservativa - livello 1: Museo Nazionale della Scienza e della Tecnologia Leonardo da Vinci

Altra denominazione [1 / 2]: Museo della Scienza e Tecnologia Leonardo da Vinci

Altra denominazione [2 / 2]: Caserma Villata

ACCESSIBILITA' DEL BENE

Accessibilità: SI

Specifiche: esposto al pubblico

ALTRE LOCALIZZAZIONI GEOGRAFICO-AMMINISTRATIVE

Tipo di localizzazione: luogo di deposito

LOCALIZZAZIONE GEOGRAFICO-AMMINISTRATIVA [1 / 4]

Continente: Europa

Stato: Italia

Regione: Lombardia

Provincia: MI

Comune: Milano

COLLOCAZIONE SPECIFICA [1 / 4]

Tipologia: palazzo

Denominazione: Banca Intesa

Denominazione spazio viabilistico: Via Lorenteggio, 257

Specifiche: Caveau 2

DATA [1 / 4]

Data ingresso: 2005

Data uscita: 2008

Tipo di localizzazione: luogo di deposito

LOCALIZZAZIONE GEOGRAFICO-AMMINISTRATIVA [2 / 4]

Continente: Europa

Stato: Italia

Regione: Lombardia

Provincia: MI

Comune: Cernusco sul Naviglio

COLLOCAZIONE SPECIFICA [2 / 4]

Tipologia: magazzino

Qualificazione: per il deposito, la movimentazione e il trasporto di opere d'arte

Denominazione: Arteria

Denominazione spazio viabilistico: Via Brescia, 20

Specifiche: piano terra

DATA [2 / 4]

Data ingresso: 2003

Data uscita: 2005

Tipo di localizzazione: luogo di esposizione

LOCALIZZAZIONE GEOGRAFICO-AMMINISTRATIVA [3 / 4]

Continente: Europa

Stato: Italia

Regione: Lombardia

Provincia: MI

Comune: Milano

COLLOCAZIONE SPECIFICA [3 / 4]

Tipologia: monastero

Qualificazione: olivetano

Denominazione: Monastero di San Vittore (ex)

Denominazione spazio viabilistico: Via San Vittore, 21

Specifiche: secondo piano, sala Rossi

DATA [3 / 4]

Data ingresso: 1958

Data uscita: 2003

Tipo di localizzazione: luogo di deposito

LOCALIZZAZIONE GEOGRAFICO-AMMINISTRATIVA [4 / 4]

Stato: Italia

Regione: Lombardia

Provincia: MI

Comune: Cernusco sul Naviglio

COLLOCAZIONE SPECIFICA [4 / 4]

Tipologia: magazzino

Qualificazione: per il deposito, la movimentazione e il trasporto di opere d'arte

Denominazione: Arteria

Denominazione spazio viabilistico: Via Como, 6

Denominazione struttura conservativa - livello 1: Arteria s.r.l.

Specifiche: primo piano, box dedicato

DATA [4 / 4]

Data ingresso: 2008

Data uscita: 2012

DATI PATRIMONIALI E COLLEZIONI

INVENTARIO

Denominazione: Registro inventario generale

Data: 1953-

Numero: 1818

Transcodifica del numero di inventario: 01818

STIMA [1 / 2]

STIMA [2 / 2]

COLLEZIONI

Denominazione: Collezione Rossi

Nome del collezionista: Rossi, Guido

Data ingresso del bene nella collezione: 1920 post

Data uscita del bene nella collezione: 1957

CRONOLOGIA

CRONOLOGIA GENERICA

Secolo: sec. XIX

Frazione di secolo: fine

CRONOLOGIA SPECIFICA

Da: 1891

A: 1891

Motivazione cronologia: data

DEFINIZIONE CULTURALE

AUTORE [1 / 2]

Ruolo: esecutore

Nome di persona o ente: Pellizza da Volpedo, Giuseppe

Tipo intestazione: P

Dati anagrafici/Periodo di attività: 1868/1907

Codice scheda autore: ST070-00020

Motivazione dell'attribuzione [1 / 2]: firma

Motivazione dell'attribuzione [2 / 2]: documentazione

AUTORE [2 / 2]

Ruolo: esecutore cornice

Nome di persona o ente: Zaccari, Ettore

Tipo intestazione: P

Dati anagrafici/Periodo di attività: 1877/ 1922

Codice scheda autore: ST140-00070

Motivazione dell'attribuzione: analisi stilistica

DATI TECNICI

MATERIA E TECNICA

Materia: tela

Tecnica: pittura a olio

MISURE [1 / 2]

Unità: cm

Altezza: 121

Larghezza: 93

Specifiche: telaio

MISURE [2 / 2]

Unità: cm

Altezza: 146

Larghezza: 118

Profondità: 7

Specifiche: con cornice

DATI ANALITICI

DESCRIZIONE

Indicazioni sull'oggetto

Dipinto a olio su tela di Giuseppe Pellizza da Volpedo di medie dimensioni, raffigurante un uomo seduto in un interno domestico, davanti a un camino, con le mani poggiate sulle ginocchia. Indossa un completo marrone, porta una bombetta, un bastone in legno e ha in bocca la pipa.

Codifica Iconclass: 61 B 2 (GIUSEPPE GIANI)

Indicazioni sul soggetto

Figure maschili. Abbigliamento: giacca, panciotto, pantaloni, camicia, cravatta, bombetta. oggetti: bastone, pipa.

ISCRIZIONI [1 / 7]

Classe di appartenenza: firma

Lingua: ITA

Tecnica di scrittura: a pennello

Tipo di caratteri: corsivo

Posizione: recto, in alto a destra

Autore: Pellizza da Volpedo, Giuseppe

Trascrizione: Pellizza da Volpedo. 1891

ISCRIZIONI [2 / 7]

Classe di appartenenza: firma

Lingua: ITA

Tecnica di scrittura: a penna

Tipo di caratteri: corsivo

Posizione: verso, al centro della tela, in calce al timbro dell'Esposizione Postuma

Autore: Abbiati, Filippo

Trascrizione: Geom Felice Abbiati

ISCRIZIONI [3 / 7]

Classe di appartenenza: documentaria

Tecnica di scrittura: a matita

Tipo di caratteri: corsivo

Posizione: verso, telaio del dipinto, a sinistra

Autore: Pellizza da Volpedo, Giuseppe

Trascrizione: Finito il/ giorno/ 2 gennaio/ 1891/ Ritratto/ di/ Giani/ Giuseppe

ISCRIZIONI [4 / 7]

Classe di appartenenza: documentaria

Lingua: ITA

Tecnica di scrittura: a stampa/ dattiloscritta su etichetta cartacea

Tipo di caratteri: lettere capitali

Posizione: verso, sulla fodera della tela, in alto a sinistra

Trascrizione

Città di Alessandria / Mostra di Giuseppe Pellizza da Volpedo / Pinacoteca Civica Giugno-Ottobre 1954 / Titolo dell'opera La Processione / Proprietà Sig. Guido Rossi - Milano / Numero di catalogo 24

ISCRIZIONI [5 / 7]

Classe di appartenenza: documentaria

Lingua: ITA

Tecnica di scrittura: a stampa/ dattiloscritta su etichetta cartacea

Tipo di caratteri: lettere capitali/ corsivo

Posizione: verso, telaio della cornice, in basso

Trascrizione

Città di Alessandria / MOSTRA DEGLI ARTISTI ALESSANDRINI/dell'800/ Giugno 1940 XVIII / Autore Giuseppe Pellizza / Titolo Il Mediatore / Proprietà Guido Rossi - Milano / Numero di catalogo centoventi

ISCRIZIONI [6 / 7]

Classe di appartenenza: documentaria

Lingua: ITA

Tecnica di scrittura: a stampa/ dattiloscritta su etichetta cartacea

Tipo di caratteri: maiuscolo e minuscolo/ numeri arabi

Posizione: verso, telaio della cornice, in alto

Trascrizione

Rossi Art Brokers s.r.l. / Trasporti internazionali / via Balducci, 23 tel. 02/3760483-3-3760524 / 20156 MILANO -
TELEX 321219 RABMI | / Prestatore Museo Scienza e Tecnica / Autore G. Pellizza / Titolo "Il Mediatore Galli"

ISCRIZIONI [7 / 7]

Classe di appartenenza: documentaria

Lingua: ITA

Tecnica di scrittura: a stampa/ manoscritta/ su cartellino cartaceo

Tipo di caratteri: lettere capitali

Posizione: verso, sul telaio della cornice, in alto al centro

Trascrizione

Rossi Art Brokers s.r.l. / Trasporti internazionali / via Balducci, 12 - tel. 02/6888185/7 - zona MILANO / Prestatore
Museo Naz. della Scienza - Tecnica / Titolo "Ritratto del mediatore Giani"

STEMMI, EMBLEMI, MARCHI [1 / 2]

Classe di appartenenza: bollo

Qualificazione: bottega

Identificazione: Galleria Pesaro

Quantità: 1

Posizione: sulla fodera della tela

Descrizione

Etichetta cartacea parzialmente strappata della Galleria Pesaro di Milano, stampata a inchiostro rosso; in primo piano un putto alato con un pavone, alle spalle pubblico che osserva quadri in una sala. Iscrizioni: GALLERIA PESARO / MILANO

STEMMI, EMBLEMI, MARCHI [2 / 2]

Classe di appartenenza: timbro

Qualificazione: amministrativo

Identificazione: Esposizione postuma delle Opere di Giuseppe Pellizza

Quantità: 1

Posizione: sulla fodera della tela

Descrizione

Timbro a inchiostro nero.

Trascrizione:

"ESPOSIZIONE POSTUMA/ DELLE/ OPERE DI GIUSEPPE PELLIZZA/ DI VOLPEDO/ GALLERIA PESARO - MILANO/
Gennaio 1930/ per gli eredi il tutore"

segue firma di Felice Abbiati

Notizie storico-critiche

Il dipinto è giunto al Museo Nazionale della Scienza e della Tecnica nel 1957, con il lascito di Guido Rossi, che possedeva un nucleo di cinque opere di Pellizza da Volpedo (oltre a questa i nn. Inv. 1781-1784): l'acquistò dopo il 1920 e commissionò la cornice alla bottega di Ettore Zaccari, mentre quella originale, più semplice, si conserva nello

studio-museo di Pellizza a Volpedo.

Proprio qui il ritratto fu dipinto, tra il 1890 e il 1891, come dimostra il camino visibile alle spalle di Giani, ancora presente nello studio volpedese. Considerata dallo stesso autore un esempio emblematico di quel verismo che caratterizza la sua prima produzione, l'opera venne inviata a numerose esposizioni nazionali, a partire dalla celebre prima Triennale di Milano. Qui ottiene un notevole successo, riscuotendo il consenso di Cesare Tallone, di Filippo Carcano e di Giacomo Grosso, come orgogliosamente riportato da Pellizza in un appunto scritto quello stesso anno a Torino (in Scotti 1986, p. 247). Testimonia il valore che il dipinto rivestiva per l'autore anche l'aumento del prezzo richiesto per l'opera -dalle 300 lire del 1891 alle 1200 del 1906, anche se alla fine Pellizza non venderà mai il quadro, ancora nello studio alla sua morte nel 1907.

Il dipinto mostra il livello delle ricerche di Pellizza negli anni precedenti la conversione alla tecnica divisionista -con cui venne in contatto proprio a quella Triennale del 1891 a cui inviò il Mediatore- e in particolare l'influenza di Cesare Tallone, suo maestro all'Accademia Carrara di Bergamo, nell'ispirazione ruvidamente verista e nella pennellata sciolta, che mantiene tuttavia, rispetto al maestro, una maggior solidità e un'austerità cromatica tutta giocata sui toni spenti delle terre, dal marrone dell'abito al bianco della parete intonacata a calce, rialzati dai tocchi di colore della cravatta. Allo stesso tempo la semplicità della posizione dell'uomo, seduto con le mani sulle ginocchia, è accentuata dall'impianto robusto della composizione, che pone la figura solidamente nello spazio, accentuandone la volumetria.

CONSERVAZIONE

STATO DI CONSERVAZIONE

Riferimento alla parte: dipinto

Data: 2008

Stato di conservazione: buono

Indicazioni specifiche

Crettatura diffusa nella zona superiore. Residui di etichette negli angoli inferiori destro e sinistro. Verniciatura omogenea, tela allentata.

Fonte: 2008, Condition report effettuato in occasione del trasferimento della collezione

CONDIZIONE GIURIDICA E VINCOLI

CONDIZIONE GIURIDICA

Indicazione generica: proprietà privata

ACQUISIZIONE

Note: fonte: Archivio Museo

FONTI E DOCUMENTI DI RIFERIMENTO

DOCUMENTAZIONE FOTOGRAFICA

Codice univoco della risorsa: SC_OA_ST070-00002_IMG-0000589739

Genere: documentazione allegata

Tipo: diapositiva colore

Autore: Costa, Giancarlo

Ente proprietario: Fondazione Museo Nazionale della Scienza e della Tecnologia "Leonardo da Vinci"

Collocazione: Archivio Fotografico

Codice identificativo: 01818

Note: La documentazione allegata è la scansione della diapositiva colore

Formato: 6x7

Collocazione del file nell'archivio locale: CARTELLA DATI SIRBEC\DOCUMENTAZIONE FOTOGRAFICA\ST070_foto

Nome del file originale: 01818.jpg

BIBLIOGRAFIA [1 / 21]

Genere: bibliografia specifica

Titolo libro o rivista: Il mondo nuovo

Luogo di edizione: Milano

Anno di edizione: 2002

Codice scheda bibliografia: ST070-00127

V., tavv., figg.: p. 167

BIBLIOGRAFIA [2 / 21]

Genere: bibliografia specifica

Autore: De Grada R.

Titolo libro o rivista

L'epoca, gli artisti, la gente : cent'anni di Quarto stato: Pellizza e il suo tempo nelle collezioni d'arte del Museo Nazionale della Scienza e della Tecnologia di Milano, della Fondazione Cassa di risparmio di Alessandria e della Pinacoteca civica d

Luogo di edizione: Garbagnate Milanese

Anno di edizione: 2001

Codice scheda bibliografia: ST070-00038

V., pp., nn.: p. 26

V., tavv., figg.: p. 28

BIBLIOGRAFIA [3 / 21]

Genere: bibliografia specifica

Autore: De Grada R. / Fiordimela C.

Titolo libro o rivista

Ottocento Novecento. Le collezioni d'arte del Museo della Scienza e della Tecnica "Leonardo da Vinci" di Milano

Luogo di edizione: Garbagnate Milanese

Anno di edizione: 2000

Codice scheda bibliografia: ST070-00030

V., pp., nn.: p. 32

V., tavv., figg.: p. 33

BIBLIOGRAFIA [4 / 21]

Genere: bibliografia specifica

Titolo libro o rivista: Maestri e artisti: 200 anni della Accademia Carrara

Luogo di edizione: Milano

Anno di edizione: 1996

Codice scheda bibliografia: ST140-00333

BIBLIOGRAFIA [5 / 21]

Genere: bibliografia specifica

Autore: Scotti A.

Titolo libro o rivista: Pellizza da Volpedo: catalogo generale

Luogo di edizione: Milano

Anno di edizione: 1986

Codice scheda bibliografia: ST070-00054

V., pp., nn.: scheda 610, p. 247

V., tavv., figg.: p. 247

BIBLIOGRAFIA [6 / 21]

Genere: bibliografia specifica

Autore: Caramel L.

Titolo libro o rivista

I dipinti dell'800 nella Collezione Guido Rossi nel Museo Nazionale della Scienza e della Tecnica di Milano

Luogo di edizione: Busto Arsizio

Anno di edizione: 1985

Codice scheda bibliografia: ST070-00031

V., pp., nn.: n. 24

V., tavv., figg.: tav. X

BIBLIOGRAFIA [7 / 21]

Genere: bibliografia specifica

Autore: Scotti A.

Titolo libro o rivista: Pellizza da Volpedo: ritratti dal 1885 al 1895

Luogo di edizione: Milano

Anno di edizione: 1983

Codice scheda bibliografia: ST070-00123

V., tavv., figg.: fig.

BIBLIOGRAFIA [8 / 21]

Genere: bibliografia specifica

Autore: Bono V.

Titolo libro o rivista: Vita di provincia tra cronaca e arte

Luogo di edizione: Voghera

Anno di edizione: 1983

Codice scheda bibliografia: ST070-00124

V., tavv., figg.: fig. a p. 11

BIBLIOGRAFIA [9 / 21]

Genere: bibliografia specifica

Autore: Curti O.

Titolo libro o rivista: Museoscienza : tutto il Museo nazionale della scienza e della tecnica Leonardo da Vinci

Luogo di edizione: Milano

Anno di edizione: 1978

Codice scheda bibliografia: ST070-00062

V., pp., nn.: p. 377

BIBLIOGRAFIA [10 / 21]

Genere: bibliografia specifica

Autore: Scotti A.

Titolo libro o rivista: Catalogo dei manoscritti di Giuseppe Pellizza da Volpedo provenienti dalla donazione Eredi Pellizza

Luogo di edizione: Tortona

Anno di edizione: 1974

Codice scheda bibliografia: ST070-00066

V., pp., nn.: pp. 24, nota 3, p. 70

BIBLIOGRAFIA [11 / 21]

Genere: bibliografia specifica

Autore: Bellonzi F. / Fiori T.

Titolo libro o rivista: Archivi del divisionismo

Luogo di edizione: Roma

Anno di edizione: 1968

Codice scheda bibliografia: ST070-00071

V., pp., nn.: V. 41

V., tavv., figg.: f. 1196

BIBLIOGRAFIA [12 / 21]

Genere: bibliografia specifica

Autore: Ottino Della Chiesa A.

Titolo libro o rivista: Dipinti nel Museo Nazionale della scienza e della tecnica di Milano : con l'elenco delle opere

Luogo di edizione: Milano

Anno di edizione: 1962

Codice scheda bibliografia: ST070-00032

V., pp., nn.: pp. 9, 15, 21, 27, 71

BIBLIOGRAFIA [13 / 21]

Genere: bibliografia specifica

Autore: Lavagnino E.

Titolo libro o rivista: L' arte moderna : dai neoclassici ai contemporanei

Luogo di edizione: Torino

Anno di edizione: 1956

Codice scheda bibliografia: ST070-00081

V., pp., nn.: p. 984

BIBLIOGRAFIA [14 / 21]

Genere: bibliografia specifica

Autore: Mensi A.

Titolo libro o rivista

Mostra del pittore Giuseppe Pellizza da Volpedo, 1868-1907 ordinata nella pinacoteca civica di Alessandria : 12 giugno-30 settembre 1954

Luogo di edizione: Alessandria

Anno di edizione: 1954

Codice scheda bibliografia: ST070-00083

V., pp., nn.: p. 16

BIBLIOGRAFIA [15 / 21]

Genere: bibliografia specifica

Autore: Valsecchi M. / Apollonio U.

Titolo libro o rivista: Panorama dell'arte italiana

Luogo di edizione: Torino

Anno di edizione: 1952

Codice scheda bibliografia: ST070-00125

V., pp., nn.: p. 391

BIBLIOGRAFIA [16 / 21]

Genere: bibliografia specifica

Autore: Mensi A. / Scaglia R.

Titolo libro o rivista: Catalogo della mostra degli artisti alessandrini dell'Ottocento

Luogo di edizione: Alessandria

Anno di edizione: 1940

Codice scheda bibliografia: ST070-00093

V., pp., nn.: p. XLII

BIBLIOGRAFIA [17 / 21]

Genere: bibliografia specifica

Autore: Scaglia R.

Titolo libro o rivista

Giuseppe Pellizza da Volpedo e la mostra delle sue opere ordinata nel salone della Stampa di Torino. A cura della sezione di Alessandria dell'Istituto Nazionale di cultura fascista

Luogo di edizione: Alessandria

Anno di edizione: 1939

Codice scheda bibliografia: ST070-00094

V., pp., nn.: p. 7

BIBLIOGRAFIA [18 / 21]

Genere: bibliografia specifica

Autore: Bernardi M. / Scaglia R.

Titolo libro o rivista: Mostra Commemorativa di Giuseppe Pellizza da Volpedo

Luogo di edizione: Torino

Anno di edizione: 1939

Codice scheda bibliografia: ST070-00095

V., pp., nn.: pp. 18

V., tavv., figg.: tav

BIBLIOGRAFIA [19 / 21]

Genere: bibliografia specifica

Autore: Comanducci A. M.

Titolo libro o rivista: I pittori italiani dell'Ottocento: dizionario critico e documentario

Luogo di edizione: Milano

Anno di edizione: 1934

Codice scheda bibliografia: ST070-00097

V., pp., nn.: p. 516

V., tavv., figg.: fig. a p. 519

BIBLIOGRAFIA [20 / 21]

Genere: bibliografia specifica

Titolo libro o rivista: L'Italia artistica

Luogo di edizione: Roma

Anno di edizione: 1893

Codice scheda bibliografia: ST070-00126

V., pp., nn.: 30 aprile, n. 6

BIBLIOGRAFIA [21 / 21]

Genere: bibliografia specifica

Titolo libro o rivista: L'Italia artistica

Luogo di edizione: Roma

Anno di edizione: 1891

Codice scheda bibliografia: ST070-00126

V., pp., nn.: 20 settembre, n. 13

MOSTRE [1 / 19]

Titolo: Il mondo nuovo. Milano 1890-1915

Numero opera nel catalogo: s.n.

Luogo, sede espositiva, data: Milano, Palazzo Reale, 10 novembre 2002 - 28 febbraio 2003

MOSTRE [2 / 19]

Titolo

L'epoca, gli artisti, la gente. Pellizza e il suo tempo nelle collezioni del Museo Nazionale della Scienza e della Tecnologia di Milano

Numero opera nel catalogo: n. 7

Luogo, sede espositiva, data: Alessandria, Palazzo Guasco, 29 settembre - 25 novembre 2001

MOSTRE [3 / 19]

Titolo: Ottocento Italiano. Da Lega a Wildt

Numero opera nel catalogo: senza catalogo

Luogo, sede espositiva, data: Busto Arsizio, Fondazione Bandera, 18 novembre 2000 - 25 marzo 2001

MOSTRE [4 / 19]

Titolo: Giuseppe Pellizza da Volpedo

Luogo, sede espositiva, data

Torino, GAM - Galleria Civica d'Arte Moderna e Contemporanea, 18 settembre 1999 - 6 gennaio 2000

MOSTRE [5 / 19]

Titolo: Maestri e artisti. 200 anni dell'Accademia Carrara

Luogo, sede espositiva, data: Bergamo, Monastero di S. Agostino, 19 settembre 1996 - 1 dicembre 1996

MOSTRE [6 / 19]

Titolo: Pittura Lombarda del secondo Ottocento: lo sguardo sulla realtà

Luogo, sede espositiva, data: Milano, Fiera, 28 ottobre - 11 dicembre 1994

MOSTRE [7 / 19]

Titolo: Il secondo 800 italiano. Le poetiche del vero

Luogo, sede espositiva, data: Milano, Palazzo Reale, 26 maggio - 11 settembre 1988

MOSTRE [8 / 19]

Titolo: Pellizza da Volpedo: ritratti dal 1885 al 1895

Numero opera nel catalogo: n. 17

Luogo, sede espositiva, data: Milano, Circolo della Stampa, 11 ottobre - 12 novembre 1983

MOSTRE [9 / 19]

Titolo: Mostra del pittore Giuseppe Pellizza da Volpedo, 1868-1907

Numero opera nel catalogo: n. 24

Luogo, sede espositiva, data: Alessandria, Pinacoteca Civica, 12 giugno -30 settembre 1954

MOSTRE [10 / 19]

Titolo: Mostra degli artisti alessandrini dell'Ottocento

Numero opera nel catalogo: n. 125

Luogo, sede espositiva, data: Alessandria, Pinacoteca Civica, giugno 1940

MOSTRE [11 / 19]

Titolo: Mostra commemorativa di Giuseppe Pellizza da Volpedo

Numero opera nel catalogo: n. 3

Luogo, sede espositiva, data: Torino, Salone della Stampa, marzo 1939

MOSTRE [12 / 19]

Titolo: Mostra individuale di G. Pellizza da Volpedo

Numero opera nel catalogo: n. 27

Luogo, sede espositiva, data: Milano, Galleria Pesaro, gennaio-febbraio 1920

MOSTRE [13 / 19]

Titolo: LIII Mostra

Numero opera nel catalogo: n. 151

Luogo, sede espositiva, data: Genova, Società Promotrice, 1906

MOSTRE [14 / 19]

Titolo: Esposizione Uморistica

Numero opera nel catalogo: s.n.

Luogo, sede espositiva, data: Alessandria, 1901

MOSTRE [15 / 19]

Titolo: Esposizione

Numero opera nel catalogo: s.n.

Luogo, sede espositiva, data: Bergamo, Accademia Carrara, 1897

MOSTRE [16 / 19]

Titolo: Exposition Internationale des Beaux-Arts

Specifiche: sezione italiana

Numero opera nel catalogo: n. 19

Luogo, sede espositiva, data: Bruxelles, 1897

MOSTRE [17 / 19]

Titolo: I Esposizione Triennale

Numero opera nel catalogo: n. 226

Luogo, sede espositiva, data: Torino, Società Promotrice di Belle Arti, 1896

MOSTRE [18 / 19]

Titolo: I Esposizione internazionale di Belle Arti

Numero opera nel catalogo: sala C. n. 264

Luogo, sede espositiva, data: Venezia, 1895

MOSTRE [19 / 19]

Titolo: I Esposizione Triennale di Brera

Numero opera nel catalogo: 384

Luogo, sede espositiva, data: Milano, Accademia di Brera, 1891

COMPILAZIONE

COMPILAZIONE

Anno di redazione: 2011

Ente compilatore: Fondazione Museo Nazionale della Scienza e della Tecnologia "Leonardo da Vinci"

Nome: Giorgione, Claudio

Referente scientifico: Ginex, Giovanna

Funzionario responsabile: Ronzon, Laura