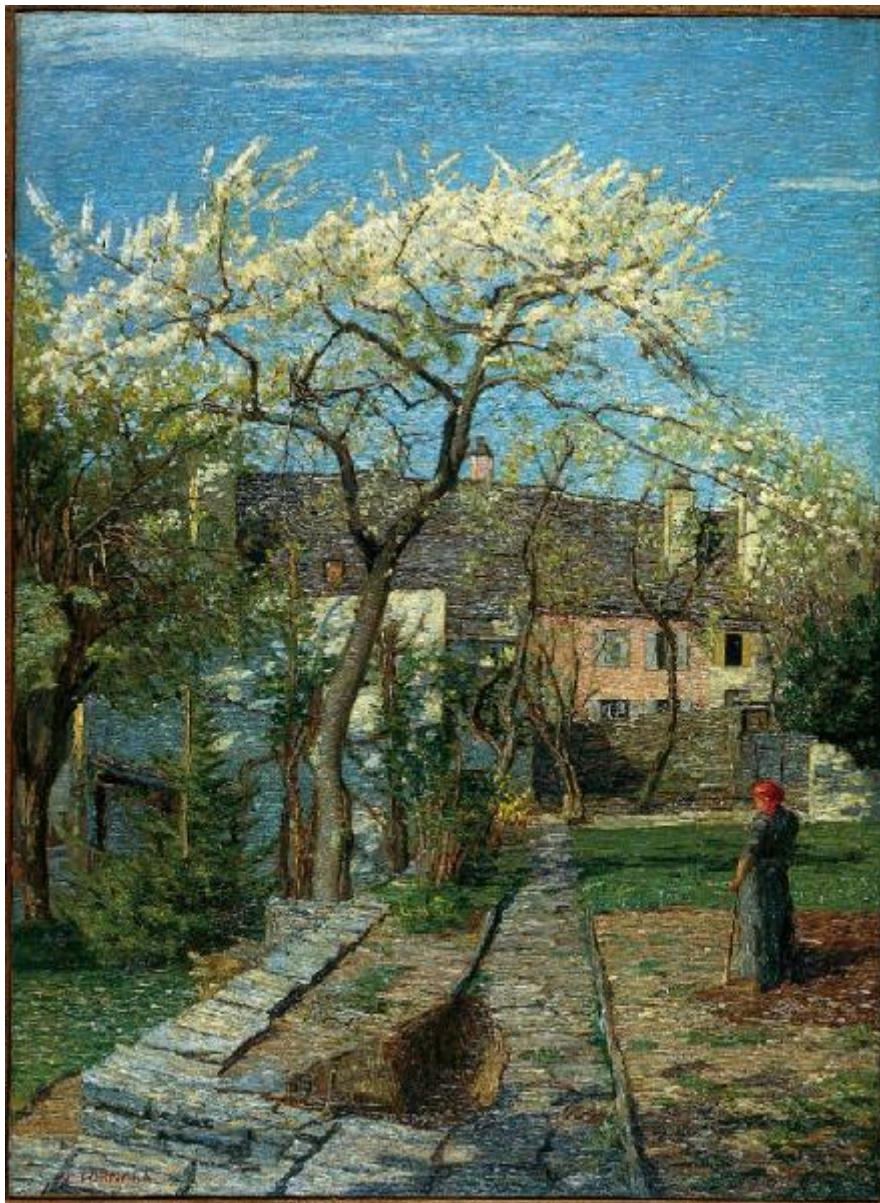


Il ciliegio fiorito

Fornara, Carlo



Link risorsa: <https://www.lombardiabeniculturali.it/opere-arte/schede/ST070-00059/>

Scheda SIRBeC: <https://www.lombardiabeniculturali.it/opere-arte/schede-complete/ST070-00059/>

CODICI

Unità operativa: ST070

Numero scheda: 59

Codice scheda: ST070-00059

Tipo scheda: OA

Livello ricerca: C

CODICE UNIVOCO

Codice regione: 03

Numero catalogo generale: 02133214

Ente schedatore: R03/ Museo Nazionale della Scienza e della Tecnologia "Leonardo da Vinci"

Ente competente: S27

OGGETTO

Categoria dell'oggetto: pittura

OGGETTO

Definizione: dipinto

Disponibilità del bene: reale

SOGGETTO

Categoria generale: veduta

Identificazione: veduta ossolana

Titolo: Il ciliegio fiorito

LOCALIZZAZIONE GEOGRAFICO-AMMINISTRATIVA

INDICAZIONE DEL CONTENITORE FISICO

Codice del contenitore fisico: 24673

Categoria del contenitore fisico: architettura

LOCALIZZAZIONE GEOGRAFICO-AMMINISTRATIVA ATTUALE

Stato: Italia

Regione: Lombardia

Provincia: MI

Nome provincia: Milano

Codice ISTAT comune: 015146

Comune: Milano

COLLOCAZIONE SPECIFICA

Tipologia: monastero

Qualificazione: olivetano

Denominazione: Monastero Olivetano di S. Vittore al Corpo (ex) - complesso

Indirizzo: Via S. Vittore, 21

Denominazione struttura conservativa - livello 1: Museo Nazionale della Scienza e della Tecnologia Leonardo da Vinci

Altra denominazione [1 / 2]: Museo della Scienza e Tecnologia Leonardo da Vinci

Altra denominazione [2 / 2]: Caserma Villata

ACCESSIBILITA' DEL BENE

Accessibilità: SI

Specifiche: accessibile, ma non esposto al pubblico

ALTRE LOCALIZZAZIONI GEOGRAFICO-AMMINISTRATIVE

Tipo di localizzazione: luogo di deposito

LOCALIZZAZIONE GEOGRAFICO-AMMINISTRATIVA [1 / 3]

Continente: Europa

Stato: Italia

Regione: Lombardia

Provincia: MI

Comune: Milano

COLLOCAZIONE SPECIFICA [1 / 3]

Tipologia: palazzo

Denominazione: Banca Intesa

Denominazione spazio viabilistico: Via Lorenteggio, 257

Specifiche: Caveau 2

DATA [1 / 3]

Data ingresso: 2005

Data uscita: 2008

Tipo di localizzazione: luogo di deposito

LOCALIZZAZIONE GEOGRAFICO-AMMINISTRATIVA [2 / 3]

Continente: Europa

Stato: Italia

Regione: Lombardia

Provincia: MI

Comune: Cernusco sul Naviglio

COLLOCAZIONE SPECIFICA [2 / 3]

Tipologia: magazzino

Qualificazione: per il deposito, la movimentazione e il trasporto di opere d'arte

Denominazione: Arteria

Denominazione spazio viabilistico: Via Brescia, 20

Specifiche: piano terra

DATA [2 / 3]

Data ingresso: 2003

Data uscita: 2005

Tipo di localizzazione: luogo di esposizione

LOCALIZZAZIONE GEOGRAFICO-AMMINISTRATIVA [3 / 3]

Continente: Europa

Stato: Italia

Regione: Lombardia

Provincia: MI

Comune: Milano

COLLOCAZIONE SPECIFICA [3 / 3]

Tipologia: monastero

Qualificazione: olivetano

Denominazione: Monastero di San Vittore (ex)

Denominazione spazio viabilistico: Via San Vittore, 21

Specifiche: secondo piano, sala Rossi

DATA [3 / 3]

Data ingresso: 1958

Data uscita: 2003

DATI PATRIMONIALI E COLLEZIONI

INVENTARIO

Denominazione: Registro inventario generale

Data: 1953-

Numero: 1844

Transcodifica del numero di inventario: 01844

STIMA [1 / 2]

STIMA [2 / 2]

COLLEZIONI

Denominazione: Collezione Rossi

Nome del collezionista: Rossi, Guido

Data uscita del bene nella collezione: 1957

RAPPORTO

RAPPORTO BENE FINALE/ORIGINALE

Stadio bene in esame: derivazione

Bene finale/originale: dipinto

Soggetto bene finale/originale: Aprile/ Ciliegio fiorito

Autore bene finale/originale: Fornara, Carlo

Datazione bene finale/originale: 1914 ca.

Collocazione bene finale/originale: collezione privata

Specifiche rapporto: dipinto che mostra lo stesso angolo di giardino ripreso con lo stesso taglio e la stessa composizione.

CRONOLOGIA

CRONOLOGIA GENERICA

Secolo: sec. XX

Frazione di secolo: primo quarto

CRONOLOGIA SPECIFICA

Da: 1914

A: 1914

Motivazione cronologia: documentazione

DEFINIZIONE CULTURALE

AUTORE

Ruolo: esecutore

Nome di persona o ente: Fornara, Carlo

Tipo intestazione: P

Dati anagrafici/Periodo di attività: 1871/ 1968

Codice scheda autore: ST070-00043

Motivazione dell'attribuzione: firma

DATI TECNICI

MATERIA E TECNICA

Materia: legno

Tecnica: pittura a olio

MISURE [1 / 2]

Unità: cm

Altezza: 65.3

Larghezza: 47.5

Specifiche: dipinto

MISURE [2 / 2]

Unità: cm

Altezza: 85

Larghezza: 67.5

Profondità: 4.5

Specifiche: con cornice

DATI ANALITICI

DESCRIZIONE

Indicazioni sull'oggetto

Dipinto a olio di medie dimensioni di Carlo Fornara, raffigurante un angolo di giardino, dominato da un albero di ciliegio fiorito quasi al centro, e da altri alberi più piccoli intorno; a destra una figura femminile in piedi quasi di spalle; sullo sfondo le facciate di alcune abitazioni.

Codifica Iconclass: 41 A 6 (+0)

Indicazioni sul soggetto: Figure umane: donna. piante: ciliegio. Costruzioni: cortile, giardino, case.

ISCRIZIONI [1 / 2]

Classe di appartenenza: firma

Lingua: ITA

Tecnica di scrittura: a pennello

Tipo di caratteri: lettere capitali

Posizione: recto, in basso a destra

Autore: Fornara, Carlo

Trascrizione: "C. Fornara"

ISCRIZIONI [2 / 2]

Classe di appartenenza: firma

Lingua: ITA

Tecnica di scrittura: a pennello

Tipo di caratteri: lettere capitali

Posizione: recto, in basso a sinistra

Autore: apocrifa?

Trascrizione: "C. Fornara"

Notizie storico-critiche

Il dipinto è giunto al Museo Nazionale della Scienza e della Tecnica nel 1957, con il lascito della collezione di Guido Rossi, come gli altri sette di Fornara (inv. nn. 1844-1851). Rossi possedeva un cospicuo nucleo di opere di Fornara, più ampio di quelle poi giunte in museo, che dava, e dà ancora, conto dell'intera produzione del pittore, dalle opere dipinte a impasto dei primissimi anni novanta del XIX secolo ai dipinti divisionisti fino alle opere tarde della metà del novecento. È probabile che buona parte delle opere di Fornara siano state acquistate da Rossi direttamente dall'autore, con il quale era in rapporti di consuetudine.

La tavola, in buone condizioni, ha due firme e presenta sul retro tracce di colore steso a spatola. Il dipinto rappresenta il retro della casa di Fornara, ripreso in diverse opere, e in particolare nella tela Aprile (o Il ciliegio fiorito), di collezione privata. Con questo il dipinto condivide soggetto, composizione e persino dimensioni, e differisce principalmente per la presenza della figura femminile sulla destra e per la definizione più minuta del primo piano. Il dipinto andrà quindi datato intorno al 1914, tradizionale data della tela di collezione privata, confermata da una fotografia dell'archivio Fornara (Quinsac 1998, p. 98). Nessuno dei due dipinti andrà comunque considerato un bozzetto preparatorio, condividendo una esecuzione accurata e precisa, che mostra l'allontanamento di Fornara dai temi e modi della pittura di Segantini e l'accostamento a scene più intimiste in cui l'inflessibile divisionismo delle opere precedenti si stempera in una luce più morbida.

CONSERVAZIONE

STATO DI CONSERVAZIONE [1 / 2]

Riferimento alla parte: dipinto

Data: 2008

Stato di conservazione: buono

Fonte: 2008, Condition report effettuato in occasione del trasferimento della collezione

STATO DI CONSERVAZIONE [2 / 2]

Riferimento alla parte: cornice

Data: 2008

Stato di conservazione: buono

Fonte: 2008, Condition report effettuato in occasione del trasferimento della collezione

CONDIZIONE GIURIDICA E VINCOLI

CONDIZIONE GIURIDICA

Indicazione generica: proprietà privata

ACQUISIZIONE

Note: fonte: Archivio Museo

FONTI E DOCUMENTI DI RIFERIMENTO

DOCUMENTAZIONE FOTOGRAFICA

Codice univoco della risorsa: SC_OA_ST070-00059_IMG-0000589823

Genere: documentazione allegata

Tipo: diapositiva colore

Autore: Costa, Giancarlo

Ente proprietario: Fondazione Museo Nazionale della Scienza e della Tecnologia "Leonardo da Vinci"

Collocazione: Archivio Fotografico

Codice identificativo: 01844

Note: La documentazione allegata è la scansione della diapositiva colore

Formato: 10 x 13

Collocazione del file nell'archivio locale: CARTELLA DATI SIRBEC\DOCUMENTAZIONE FOTOGRAFICA\ST070_foto

Nome del file originale: 01844.JPG

BIBLIOGRAFIA [1 / 4]

Genere: bibliografia specifica

Autore: De Grada R.

Titolo libro o rivista

L'epoca, gli artisti, la gente : cent'anni di Quarto stato: Pellizza e il suo tempo nelle collezioni d'arte del Museo Nazionale

della Scienza e della Tecnologia di Milano, della Fondazione Cassa di risparmio di Alessandria e della Pinacoteca civica d

Luogo di edizione: Garbagnate Milanese

Anno di edizione: 2001

Codice scheda bibliografia: ST070-00038

BIBLIOGRAFIA [2 / 4]

Genere: bibliografia specifica

Autore: Ottino Della Chiesa A.

Titolo libro o rivista: Dipinti nel Museo Nazionale della Scienza e della Tecnica : Milano

Luogo di edizione: Milano

Anno di edizione: 1962

Codice scheda bibliografia: ST150-00004

V., pp., nn.: p. 70

BIBLIOGRAFIA [3 / 4]

Genere: bibliografia specifica

Autore: De Grada R. / Fiordimela C.

Titolo libro o rivista

Ottocento Novecento. Le collezioni d'arte del Museo della Scienza e della Tecnica "Leonardo da Vinci" di Milano

Luogo di edizione: Garbagnate Milanese

Anno di edizione: 2000

Codice scheda bibliografia: ST070-00030

V., pp., nn.: p. 40

V., tavv., figg.: p. 45

BIBLIOGRAFIA [4 / 4]

Genere: bibliografia specifica

Autore: Caramel L.

Titolo libro o rivista

I dipinti dell'800 nella Collezione Guido Rossi nel Museo Nazionale della Scienza e della Tecnica di Milano

Luogo di edizione: Busto Arsizio

Anno di edizione: 1986

Codice scheda bibliografia: ST070-00031

V., pp., nn.: n. 31 s. n. p.

V., tavv., figg.: tav. XV

MOSTRE [1 / 2]

Titolo: Ottocento Italiano. Da Lega a Wildt

Numero opera nel catalogo: senza catalogo

Luogo, sede espositiva, data: Busto Arsizio, Fondazione Bandera, 18 novembre 2000 - 25 marzo 2001

MOSTRE [2 / 2]

Titolo
L'epoca, gli artisti, la gente. Pellizza e il suo tempo nelle collezioni del Museo Nazionale della Scienza e della Tecnologia di Milano

Luogo, sede espositiva, data: Alessandria, Palazzo Guasco, 29 settembre - 25 novembre 2001

COMPILAZIONE

COMPILAZIONE

Anno di redazione: 2011

Ente compilatore: Fondazione Museo Nazionale della Scienza e della Tecnologia "Leonardo da Vinci"

Nome [1 / 2]: Giorgione, Claudio

Nome [2 / 2]: Cucciniello, Omar

Referente scientifico: Ginex, Giovanna

Funzionario responsabile: Ronzon, Laura