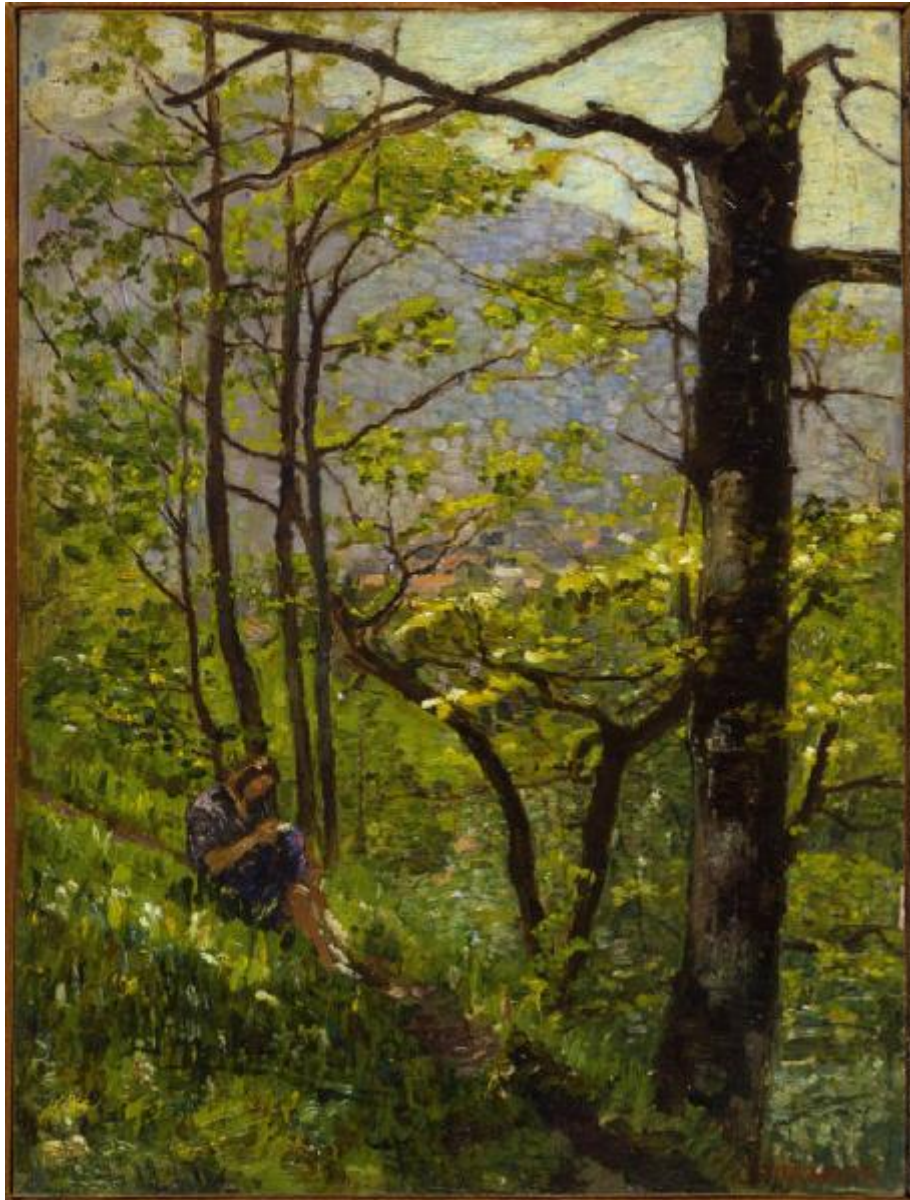


Controluce

Fornara, Carlo



Link risorsa: <https://www.lombardiabeniculturali.it/opere-arte/schede/ST070-00076/>

Scheda SIRBeC: <https://www.lombardiabeniculturali.it/opere-arte/schede-complete/ST070-00076/>

CODICI

Unità operativa: ST070

Numero scheda: 76

Codice scheda: ST070-00076

Tipo scheda: OA

Livello ricerca: C

CODICE UNIVOCO

Codice regione: 03

Numero catalogo generale: 02133231

Ente schedatore: R03/ Museo Nazionale della Scienza e della Tecnologia "Leonardo da Vinci"

Ente competente: S27

OGGETTO

Categoria dell'oggetto: pittura

OGGETTO

Definizione: dipinto

Disponibilità del bene: reale

SOGGETTO

Categoria generale: essere umano e uomo in generale

Identificazione: donna nel bosco

Titolo [1 / 2]: Controluce

Titolo [2 / 2]: Pomeriggio di maggio

LOCALIZZAZIONE GEOGRAFICO-AMMINISTRATIVA

INDICAZIONE DEL CONTENITORE FISICO

Codice del contenitore fisico: 24673

Categoria del contenitore fisico: architettura

LOCALIZZAZIONE GEOGRAFICO-AMMINISTRATIVA ATTUALE

Stato: Italia

Regione: Lombardia

Provincia: MI

Nome provincia: Milano

Codice ISTAT comune: 015146

Comune: Milano

COLLOCAZIONE SPECIFICA

Tipologia: monastero

Qualificazione: olivetano

Denominazione: Monastero Olivetano di S. Vittore al Corpo (ex) - complesso

Indirizzo: Via S. Vittore, 21

Denominazione struttura conservativa - livello 1: Museo Nazionale della Scienza e della Tecnologia Leonardo da Vinci

Altra denominazione [1 / 2]: Museo della Scienza e Tecnologia Leonardo da Vinci

Altra denominazione [2 / 2]: Caserma Villata

ACCESSIBILITA' DEL BENE

Accessibilità: SI

Specifiche: accessibile, ma non esposto al pubblico

ALTRE LOCALIZZAZIONI GEOGRAFICO-AMMINISTRATIVE

Tipo di localizzazione: luogo di deposito

LOCALIZZAZIONE GEOGRAFICO-AMMINISTRATIVA [1 / 3]

Continente: Europa

Stato: Italia

Regione: Lombardia

Provincia: MI

Comune: Milano

COLLOCAZIONE SPECIFICA [1 / 3]

Tipologia: palazzo

Denominazione: Banca Intesa

Denominazione spazio viabilistico: Via Lorenteggio, 257

Specifiche: Caveau 2

DATA [1 / 3]

Data ingresso: 2005

Data uscita: 2008

Tipo di localizzazione: luogo di deposito

LOCALIZZAZIONE GEOGRAFICO-AMMINISTRATIVA [2 / 3]

Continente: Europa

Stato: Italia

Regione: Lombardia

Provincia: MI

Comune: Cernusco sul Naviglio

COLLOCAZIONE SPECIFICA [2 / 3]

Tipologia: magazzino

Qualificazione: per il deposito, la movimentazione e il trasporto di opere d'arte

Denominazione: Arteria

Denominazione spazio viabilistico: Via Brescia, 20

Specifiche: piano terra

DATA [2 / 3]

Data ingresso: 2003

Data uscita: 2005

Tipo di localizzazione: luogo di esposizione

LOCALIZZAZIONE GEOGRAFICO-AMMINISTRATIVA [3 / 3]

Continente: Europa

Stato: Italia

Regione: Lombardia

Provincia: MI

Comune: Milano

COLLOCAZIONE SPECIFICA [3 / 3]

Tipologia: monastero

Qualificazione: olivetano

Denominazione: Monastero di San Vittore (ex)

Denominazione spazio viabilistico: Via San Vittore, 21

Specifiche: secondo piano, sala Rossi

DATA [3 / 3]

Data ingresso: 1958

Data uscita: 2003

DATI PATRIMONIALI E COLLEZIONI

INVENTARIO

Denominazione: Registro inventario generale

Data: 1953-

Numero: 1848

Transcodifica del numero di inventario: 01848

STIMA [1 / 2]

STIMA [2 / 2]

COLLEZIONI

Denominazione: Collezione Rossi

Nome del collezionista: Rossi, Guido

Data uscita del bene nella collezione: 1957

CRONOLOGIA

CRONOLOGIA GENERICA

Secolo: sec. XX

Frazione di secolo: secondo quarto

CRONOLOGIA SPECIFICA

Da: 1940

A: 1945

Motivazione cronologia: analisi stilistica

Motivazione cronologia: bibliografia

DEFINIZIONE CULTURALE

AUTORE

Ruolo: esecutore

Nome di persona o ente: Fornara, Carlo

Tipo intestazione: P

Dati anagrafici/Periodo di attività: 1871/ 1968

Codice scheda autore: ST070-00043

Motivazione dell'attribuzione: firma

DATI TECNICI

MATERIA E TECNICA

Materia: cartone

Tecnica: pittura a olio

MISURE [1 / 2]

Unità: cm

Altezza: 39.5

Larghezza: 29.5

Specifiche: dipinto

MISURE [2 / 2]

Unità: cm

Altezza: 55.5

Larghezza: 45

Profondità: 4.5

Specifiche: con cornice

DATI ANALITICI

DESCRIZIONE

Indicazioni sull'oggetto

Dipinto a olio di piccole dimensioni di Carlo Fornara, raffigurante un bosco con una figura femminile che legge seduta sulla sinistra.

Codifica Iconclass: 25 HH (+1)

Indicazioni sul soggetto: Figure femminili: donna. Attività umane: lettura. paesaggi: bosco.

ISCRIZIONI [1 / 2]

Classe di appartenenza: firma

Lingua: ITA

Tecnica di scrittura: a pennello

Tipo di caratteri: lettere capitali

Posizione: recto, in basso a destra

Autore: Fornara, Carlo

Trascrizione: "C. FORNARA"

ISCRIZIONI [2 / 2]

Classe di appartenenza: di titolazione

Lingua: ITA

Tecnica di scrittura: a matita

Tipo di caratteri: corsivo

Posizione: verso, telaio, in alto a destra

Trascrizione: "Pomeriggio di Maggio"

Notizie storico-critiche

Il dipinto è giunto al Museo Nazionale della Scienza e della Tecnica nel 1957, con il lascito della collezione di Guido Rossi, come gli altri sette di Fornara (inv. nn. 1844-1851). Rossi possedeva un cospicuo nucleo di opere di Fornara, più ampio di quelle poi giunte in museo, che dava, e dà ancora, conto dell'intera produzione del pittore, dalle opere dipinte a impasto dei primissimi anni novanta del XIX secolo ai dipinti divisionisti fino alle opere tarde della metà del novecento. È probabile che buona parte delle opere di Fornara siano state acquistate da Rossi direttamente dall'autore, con il quale era in rapporti di consuetudine, soprattutto per quanto riguarda le opere tarde, come questa.

Il dipinto è riferito al 1936 da Raffaele Calzini, quando era già nella collezione Rossi, datazione poi accolta dalla critica successiva (Calzini 1949, tav. LVI). Tuttavia, benchè sia da condividere l'identificazione come opera tarda, la datazione potrebbe essere spostata in avanti di alcuni anni. Il dipinto, infatti, è lontano non solo dal divisionismo segantiniano caratteristico di Fornara fino agli anni dieci, ma anche dalle opere dipinte tra le due guerre con una tecnica non più strettamente e scientificamente divisionista, ma ancora da questa derivante, delle quali non ha neanche la solidità di impianto prospettico (cfr inv. nn. 1849-1850). Qui la pennellata non è più divisa, ma il colore è applicato a piccole taches, accostate le une alle altre. Non si esclude, quindi, una datazione agli anni quaranta.

CONSERVAZIONE

STATO DI CONSERVAZIONE [1 / 2]

Riferimento alla parte: dipinto

Data: 2008

Stato di conservazione: buono

Fonte: 2008, Condition report effettuato in occasione del trasferimento della collezione

STATO DI CONSERVAZIONE [2 / 2]

Riferimento alla parte: cornice

Data: 2008

Stato di conservazione: buono

Fonte: 2008, Condition report effettuato in occasione del trasferimento della collezione

CONDIZIONE GIURIDICA E VINCOLI

CONDIZIONE GIURIDICA

Indicazione generica: proprietà privata

ACQUISIZIONE

Note: fonte: Archivio Museo

FONTI E DOCUMENTI DI RIFERIMENTO

DOCUMENTAZIONE FOTOGRAFICA [1 / 2]

Codice univoco della risorsa: SC_OA_ST070-00076_IMG-0000589852

Genere: documentazione allegata

Tipo: diapositiva colore

Autore: Costa, Giancarlo

Ente proprietario: Fondazione Museo Nazionale della Scienza e della Tecnologia "Leonardo da Vinci"

Collocazione: Archivio Fotografico

Codice identificativo: 01848

Note: La documentazione allegata è la scansione della diapositiva colore

Formato: 10 x 13

Collocazione del file nell'archivio locale: CARTELLA DATI SIRBEC\DOCUMENTAZIONE FOTOGRAFICA\ST070_foto

Nome del file originale: 01848.JPG

DOCUMENTAZIONE FOTOGRAFICA [2 / 2]

Codice univoco della risorsa: SC_OA_ST070-00076_IMG-0000589853

Genere: documentazione allegata

Tipo: diapositiva colore

Autore: Costa, Giancarlo

Ente proprietario: Fondazione Museo Nazionale della Scienza e della Tecnologia "Leonardo da Vinci"

Collocazione: Archivio Fotografico

Codice identificativo: 01848_02

Note: Dettaglio della firma

La documentazione allegata è la scansione della diapositiva colore

Formato: 10 x 13

Collocazione del file nell'archivio locale: CARTELLA DATI SIRBEC\DOCUMENTAZIONE FOTOGRAFICA\ST070_foto

Nome del file originale: 01848_02.jpg

BIBLIOGRAFIA [1 / 4]

Genere: bibliografia specifica

Autore: De Grada R. / Fiordimela C.

Titolo libro o rivista

Ottocento Novecento. Le collezioni d'arte del Museo della Scienza e della Tecnica "Leonardo da Vinci" di Milano

Luogo di edizione: Garbagnate Milanese

Anno di edizione: 2000

Codice scheda bibliografia: ST070-00030

V., pp., nn.: p. 44

V., tavv., figg.: fig. p. 46

BIBLIOGRAFIA [2 / 4]

Genere: bibliografia specifica

Autore: Caramel L.

Titolo libro o rivista

I dipinti dell'800 nella Collezione Guido Rossi nel Museo Nazionale della Scienza e della Tecnica di Milano

Luogo di edizione: Busto Arsizio

Anno di edizione: 1986

Codice scheda bibliografia: ST070-00031

V., pp., nn.: n. 32 s. n. p.

BIBLIOGRAFIA [3 / 4]

Genere: bibliografia specifica

Autore: Ottino Della Chiesa A.

Titolo libro o rivista: Dipinti nel Museo Nazionale della Scienza e della Tecnica : Milano

Luogo di edizione: Milano

Anno di edizione: 1962

Codice scheda bibliografia: ST150-00004

V., pp., nn.: p. 70

BIBLIOGRAFIA [4 / 4]

Genere: bibliografia specifica

Autore: Calzini R.

Titolo libro o rivista: Fornara

Luogo di edizione: Milano

Anno di edizione: 1949

Codice scheda bibliografia: ST140-00265

V., tavv., figg.: tav. LVI

COMPILAZIONE

COMPILAZIONE

Anno di redazione: 2011

Ente compilatore: Fondazione Museo Nazionale della Scienza e della Tecnologia "Leonardo da Vinci"

Nome [1 / 2]: Giorgione, Claudio

Nome [2 / 2]: Cucciniello, Omar

Referente scientifico: Ginex, Giovanna

Funzionario responsabile: Ronzon, Laura