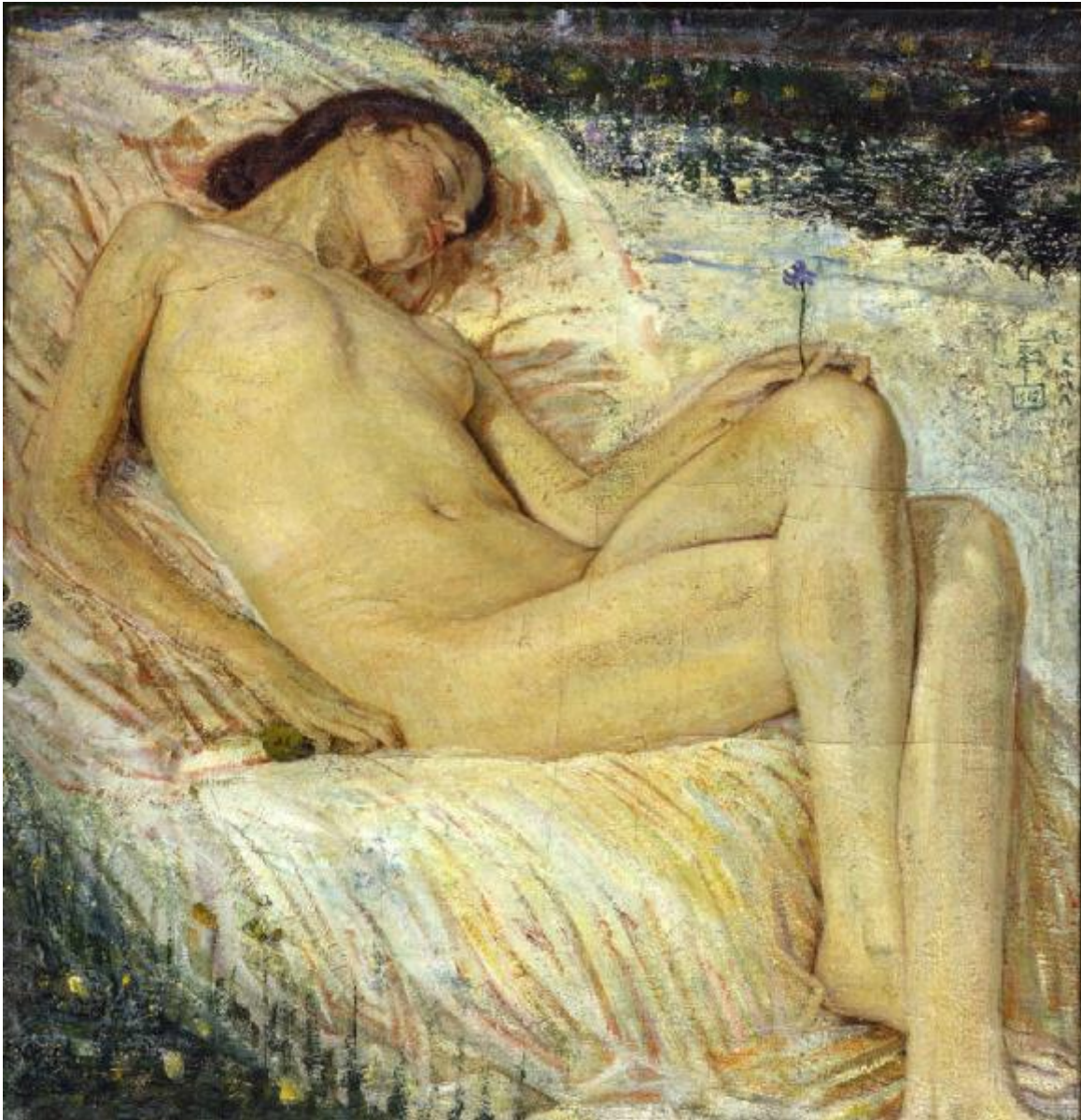


Maternità

Ferrazzi Ferruccio



Link risorsa: <https://www.lombardiabenculturali.it/opere-arte/schede/ST070-00123/>

Scheda SIRBeC: <https://www.lombardiabenculturali.it/opere-arte/schede-complete/ST070-00123/>

CODICI

Unità operativa: ST070

Numero scheda: 123

Codice scheda: ST070-00123

Tipo scheda: OA

Livello ricerca: C

CODICE UNIVOCO

Codice regione: 03

Numero catalogo generale: 02133276

Ente schedatore: R03/ Museo Nazionale della Scienza e della Tecnologia "Leonardo da Vinci"

Ente competente: S27

OGGETTO

Categoria dell'oggetto: pittura

OGGETTO

Definizione: dipinto

Disponibilità del bene: reale

SOGGETTO

Categoria generale: essere umano e uomo in generale

Identificazione: nudo femminile

Titolo [1 / 2]: Maternità

Titolo [2 / 2]: Adolescente

LOCALIZZAZIONE GEOGRAFICO-AMMINISTRATIVA

INDICAZIONE DEL CONTENITORE FISICO

Codice del contenitore fisico: 24673

Categoria del contenitore fisico: architettura

LOCALIZZAZIONE GEOGRAFICO-AMMINISTRATIVA ATTUALE

Stato: Italia

Regione: Lombardia

Provincia: MI

Nome provincia: Milano

Codice ISTAT comune: 015146

Comune: Milano

COLLOCAZIONE SPECIFICA

Tipologia: monastero

Qualificazione: olivetano

Denominazione: Monastero Olivetano di S. Vittore al Corpo (ex) - complesso

Indirizzo: Via S. Vittore, 21

Denominazione struttura conservativa - livello 1: Museo Nazionale della Scienza e della Tecnologia Leonardo da Vinci

Altra denominazione [1 / 2]: Museo della Scienza e Tecnologia Leonardo da Vinci

Altra denominazione [2 / 2]: Caserma Villata

ACCESSIBILITA' DEL BENE

Accessibilità: SI

Specifiche: accessibile, ma non esposto al pubblico

ALTRE LOCALIZZAZIONI GEOGRAFICO-AMMINISTRATIVE

Tipo di localizzazione: luogo di deposito

LOCALIZZAZIONE GEOGRAFICO-AMMINISTRATIVA [1 / 3]

Continente: Europa

Stato: Italia

Regione: Lombardia

Provincia: MI

Comune: Milano

COLLOCAZIONE SPECIFICA [1 / 3]

Tipologia: palazzo

Denominazione: Banca Intesa

Denominazione spazio viabilistico: Via Lorenteggio, 257

Specifiche: Caveau 2

DATA [1 / 3]

Data ingresso: 2005

Data uscita: 2008

Tipo di localizzazione: luogo di deposito

LOCALIZZAZIONE GEOGRAFICO-AMMINISTRATIVA [2 / 3]

Continente: Europa

Stato: Italia

Regione: Lombardia

Provincia: MI

Comune: Cernusco sul Naviglio

COLLOCAZIONE SPECIFICA [2 / 3]

Tipologia: magazzino

Qualificazione: per il deposito, la movimentazione e il trasporto di opere d'arte

Denominazione: Arteria

Denominazione spazio viabilistico: Via Brescia, 20

Specifiche: piano terra

DATA [2 / 3]

Data ingresso: 2003

Data uscita: 2005

Tipo di localizzazione: luogo di esposizione

LOCALIZZAZIONE GEOGRAFICO-AMMINISTRATIVA [3 / 3]

Continente: Europa

Stato: Italia

Regione: Lombardia

Provincia: MI

Comune: Milano

COLLOCAZIONE SPECIFICA [3 / 3]

Tipologia: monastero

Qualificazione: olivetano

Denominazione: Monastero di San Vittore (ex)

Denominazione spazio viabilistico: Via San Vittore, 21

Specifiche: secondo piano, sala Rossi

DATA [3 / 3]

Data ingresso: 1958

Data uscita: 2003

DATI PATRIMONIALI E COLLEZIONI

INVENTARIO

Denominazione: Registro inventario generale

Data: 1953-

Numero: 1867

Transcodifica del numero di inventario: 01867

STIMA [1 / 2]

STIMA [2 / 2]

COLLEZIONI

Denominazione: Collezione Rossi

Nome del collezionista: Rossi, Guido

Data ingresso del bene nella collezione: 1920 ca.

Data uscita del bene nella collezione: 1957

RAPPORTO

RAPPORTO BENE FINALE/ORIGINALE [1 / 2]

Stadio bene in esame: variante

Bene finale/originale: dipinto

Soggetto bene finale/originale: Maternità/ Allegoria/ Adolescente

Autore bene finale/originale: Ferrazzi, Ferruccio

Datazione bene finale/originale: 1912

RAPPORTO BENE FINALE/ORIGINALE [2 / 2]

Stadio bene in esame: derivazione

Bene finale/originale: dipinto

Soggetto bene finale/originale: Il Presagio

Autore bene finale/originale: Ferrazzi, Ferruccio

Datazione bene finale/originale: 1912

Collocazione bene finale/originale: Italia/ Emilia Romagna/ Bologna/ Galleria Comunale

CRONOLOGIA

CRONOLOGIA GENERICA

Secolo: sec. XX

Frazione di secolo: primo quarto

CRONOLOGIA SPECIFICA

Da: 1912

A: 1912

Motivazione cronologia: data

DEFINIZIONE CULTURALE

AUTORE

Ruolo: esecutore

Nome di persona o ente: Ferrazzi Ferruccio

Tipo intestazione: P

Dati anagrafici/Periodo di attività: 1891/ 1978

Codice scheda autore: ST070-00070

Motivazione dell'attribuzione: firma

DATI TECNICI

MATERIA E TECNICA

Materia: tela

Note: tela a doppio filo

Tecnica: pittura a olio

MISURE [1 / 2]

Unità: cm

Altezza: 86.5

Larghezza: 82

Specifiche: dipinto

MISURE [2 / 2]

Unità: cm

Altezza: 107

Larghezza: 103

Profondità: 9

Specifiche: con cornice

DATI ANALITICI

DESCRIZIONE

Indicazioni sull'oggetto

Dipinto a olio di medie dimensioni di Ferruccio Ferrazzi, raffigurante una giovane donna nuda, addormentata su un letto, rivolta verso destra, che tiene nella mano sinistra un fiore.

Codifica Iconclass: 31 AA (+1) : 42 A 12 (+0)

Indicazioni sul soggetto: Nudi femminili: donna. Fiori.

ISCRIZIONI [1 / 3]

Classe di appartenenza: firma

Lingua: ITA

Tecnica di scrittura: a pennello

Tipo di caratteri: corsivo

Posizione: recto, in alto a destra

Autore: Ferrazzi, Ferruccio

Trascrizione: "Ferrazzi 1912 Roma"

ISCRIZIONI [2 / 3]

Classe di appartenenza: inventariale

Tecnica di scrittura: a penna su etichetta cartacea

Tipo di caratteri: numeri arabi

Posizione: verso, telaio della cornice, a sinistra

Trascrizione: 1

ISCRIZIONI [3 / 3]

Classe di appartenenza: documentaria

Lingua: ITA

Tecnica di scrittura: timbro

Tipo di caratteri: lettere capitali/ numeri arabi

Posizione: verso, telaio del dipinto, in alto

Trascrizione: FOTOGRAFATO / DA / M. CASTAGNERI / MILANO / VIA PASSERELLA 20 / TEL 69-10

CONSERVAZIONE

STATO DI CONSERVAZIONE [1 / 2]

Riferimento alla parte: dipinto

Data: 2011

Stato di conservazione: cattivo

Indicazioni specifiche: Crettature molto evidenti. Da restaurare quanto prima.

Fonte: 2011 Condition report in occasione della catalogazione SIRBEC

STATO DI CONSERVAZIONE [2 / 2]

Riferimento alla parte: cornice

Data: 2008

Stato di conservazione: discreto

Fonte: 2008, Condition report effettuato in occasione del trasferimento della collezione

CONDIZIONE GIURIDICA E VINCOLI

CONDIZIONE GIURIDICA

Indicazione generica: proprietà privata

ACQUISIZIONE

Note: fonte: Archivio Museo

FONTI E DOCUMENTI DI RIFERIMENTO

DOCUMENTAZIONE FOTOGRAFICA [1 / 2]

Codice univoco della risorsa: SC_OA_ST070-00123_IMG-0000589907

Genere: documentazione allegata

Tipo: diapositiva colore

Autore: Costa, Giancarlo

Ente proprietario: Fondazione Museo Nazionale della Scienza e della Tecnologia "Leonardo da Vinci"

Collocazione: Archivio Fotografico

Codice identificativo: 1867

Note: La documentazione allegata è la scansione della diapositiva colore

Formato: 10 x 13

Collocazione del file nell'archivio locale: CARTELLA DATI SIRBEC\DOCUMENTAZIONE FOTOGRAFICA\ST070_foto

Nome del file originale: 01867.JPG

DOCUMENTAZIONE FOTOGRAFICA [2 / 2]

Codice univoco della risorsa: SC_OA_ST070-00123_IMG-0000589908

Genere: documentazione allegata

Tipo: diapositiva colore

Autore: Costa, Giancarlo

Ente proprietario: Fondazione Museo Nazionale della Scienza e della Tecnologia "Leonardo da Vinci"

Collocazione: Archivio Fotografico

Codice identificativo: 01867_02

Note: Dettaglio della firma

La documentazione allegata è la scansione della diapositiva colore

Formato: 10 x 13

Collocazione del file nell'archivio locale: CARTELLA DATI SIRBEC\DOCUMENTAZIONE FOTOGRAFICA\ST070_foto

Nome del file originale: 01867_02.jpg

BIBLIOGRAFIA [1 / 4]

Genere: bibliografia specifica

Autore: Caramel L.

Titolo libro o rivista

I dipinti dell'800 nella Collezione Guido Rossi nel Museo Nazionale della Scienza e della Tecnica di Milano

Luogo di edizione: Busto Arsizio

Anno di edizione: 1986

Codice scheda bibliografia: ST070-00031

V., pp., nn.: n. 61 s. n. p.

BIBLIOGRAFIA [2 / 4]

Genere: bibliografia specifica

Autore: De Grada R. / Fiordimela C.

Titolo libro o rivista

Ottocento Novecento. Le collezioni d'arte del Museo della Scienza e della Tecnica "Leonardo da Vinci" di Milano

Luogo di edizione: Garbagnate Milanese

Anno di edizione: 2000

Codice scheda bibliografia: ST070-00030

V., pp., nn.: p. 98

V., tavv., figg.: fig. p. 99

BIBLIOGRAFIA [3 / 4]

Genere: bibliografia specifica

Autore: Ottino Della Chiesa A.

Titolo libro o rivista: Dipinti nel Museo Nazionale della Scienza e della Tecnica : Milano

Luogo di edizione: Milano

Anno di edizione: 1962

Codice scheda bibliografia: ST150-00004

V., pp., nn.: p. 71

BIBLIOGRAFIA [4 / 4]

Genere: bibliografia specifica

Titolo libro o rivista: Ferruccio Ferrazzi

Luogo di edizione: Roma

Anno di edizione: 1974

Codice scheda bibliografia: ST140-00287

COMPILAZIONE

COMPILAZIONE

Anno di redazione: 2011

Ente compilatore: Fondazione Museo Nazionale della Scienza e della Tecnologia "Leonardo da Vinci"

Nome [1 / 2]: Giorgione, Claudio

Nome [2 / 2]: Cucciniello, Omar

Referente scientifico: Ginex, Giovanna

Funzionario responsabile: Ronzon, Laura