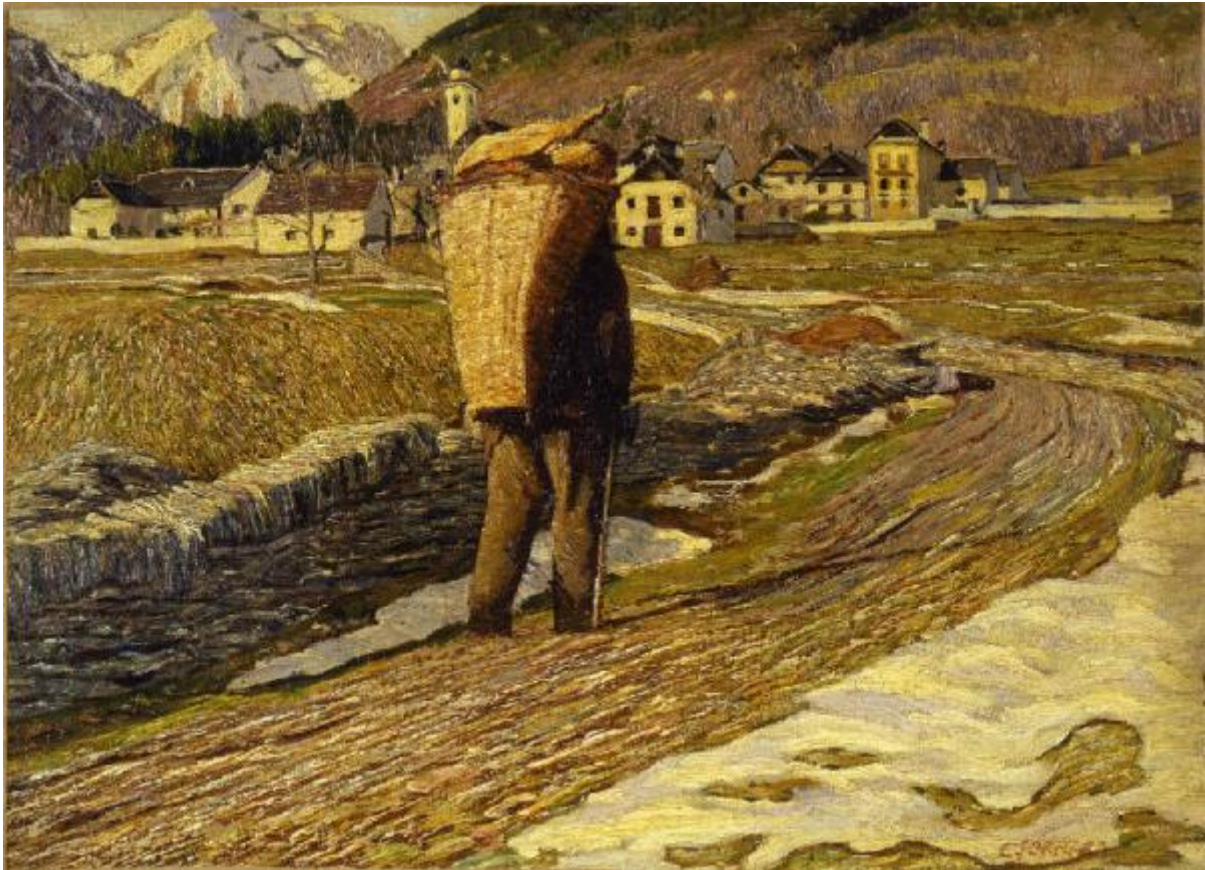


Vespero di marzo

Fornara, Carlo



Link risorsa: <https://www.lombardiabeniculturali.it/opere-arte/schede/ST070-00144/>

Scheda SIRBeC: <https://www.lombardiabeniculturali.it/opere-arte/schede-complete/ST070-00144/>

CODICI

Unità operativa: ST070

Numero scheda: 144

Codice scheda: ST070-00144

Tipo scheda: OA

Livello ricerca: C

CODICE UNIVOCO

Codice regione: 03

Numero catalogo generale: 02133297

Ente schedatore: R03/ Museo Nazionale della Scienza e della Tecnologia "Leonardo da Vinci"

Ente competente: S27

OGGETTO

Categoria dell'oggetto: pittura

OGGETTO

Definizione: dipinto

Disponibilità del bene: reale

SOGGETTO

Categoria generale: essere umano e uomo in generale

Identificazione: contadino e paesaggio montano

Titolo: Vespero di marzo

LOCALIZZAZIONE GEOGRAFICO-AMMINISTRATIVA

INDICAZIONE DEL CONTENITORE FISICO

Codice del contenitore fisico: 24673

Categoria del contenitore fisico: architettura

LOCALIZZAZIONE GEOGRAFICO-AMMINISTRATIVA ATTUALE

Stato: Italia

Regione: Lombardia

Provincia: MI

Nome provincia: Milano

Codice ISTAT comune: 015146

Comune: Milano

COLLOCAZIONE SPECIFICA

Tipologia: monastero

Qualificazione: olivetano

Denominazione: Monastero Olivetano di S. Vittore al Corpo (ex) - complesso

Indirizzo: Via S. Vittore, 21

Denominazione struttura conservativa - livello 1: Museo Nazionale della Scienza e della Tecnologia Leonardo da Vinci

Altra denominazione [1 / 2]: Museo della Scienza e Tecnologia Leonardo da Vinci

Altra denominazione [2 / 2]: Caserma Villata

ACCESSIBILITA' DEL BENE

Accessibilità: SI

Specifiche: accessibile, ma non esposto al pubblico

ALTRE LOCALIZZAZIONI GEOGRAFICO-AMMINISTRATIVE

Tipo di localizzazione: luogo di deposito

LOCALIZZAZIONE GEOGRAFICO-AMMINISTRATIVA [1 / 3]

Continente: Europa

Stato: Italia

Regione: Lombardia

Provincia: MI

Comune: Milano

COLLOCAZIONE SPECIFICA [1 / 3]

Tipologia: palazzo

Denominazione: Banca Intesa

Denominazione spazio viabilistico: Via Lorenteggio, 257

Specifiche: Caveau 2

DATA [1 / 3]

Data ingresso: 2005

Data uscita: 2008

Tipo di localizzazione: luogo di deposito

LOCALIZZAZIONE GEOGRAFICO-AMMINISTRATIVA [2 / 3]

Continente: Europa

Stato: Italia

Regione: Lombardia

Provincia: MI

Comune: Cernusco sul Naviglio

COLLOCAZIONE SPECIFICA [2 / 3]

Tipologia: magazzino

Qualificazione: per il deposito, la movimentazione e il trasporto di opere d'arte

Denominazione: Arteria

Denominazione spazio viabilistico: Via Brescia, 20

Specifiche: piano terra

DATA [2 / 3]

Data ingresso: 2003

Data uscita: 2005

Tipo di localizzazione: luogo di esposizione

LOCALIZZAZIONE GEOGRAFICO-AMMINISTRATIVA [3 / 3]

Continente: Europa

Stato: Italia

Regione: Lombardia

Provincia: MI

Comune: Milano

COLLOCAZIONE SPECIFICA [3 / 3]

Tipologia: monastero

Qualificazione: olivetano

Denominazione: Monastero di San Vittore (ex)

Denominazione spazio viabilistico: Via San Vittore, 21

Specifiche: secondo piano, sala Rossi

DATA [3 / 3]

Data ingresso: 1958

Data uscita: 2003

DATI PATRIMONIALI E COLLEZIONI

INVENTARIO

Denominazione: Registro inventario generale

Data: 1953-

Numero: 1851

Transcodifica del numero di inventario: 01851

STIMA [1 / 2]

STIMA [2 / 2]

COLLEZIONI

Denominazione: Collezione Rossi

Nome del collezionista: Rossi, Guido

Data uscita del bene nella collezione: 1957

CRONOLOGIA

CRONOLOGIA GENERICA

Secolo: sec. XX

Frazione di secolo: inizio

CRONOLOGIA SPECIFICA

Da: 1905

Validità: post

A: 1909

Validità: ante

Motivazione cronologia: bibliografia

DEFINIZIONE CULTURALE

AUTORE

Ruolo: esecutore

Nome di persona o ente: Fornara, Carlo

Tipo intestazione: P

Dati anagrafici/Periodo di attività: 1871/ 1968

Codice scheda autore: ST070-00043

Motivazione dell'attribuzione: firma

DATI TECNICI

MATERIA E TECNICA

Materia: tela

Tecnica: pittura a olio

MISURE [1 / 2]

Unità: cm

Altezza: 28.5

Larghezza: 39

Specifiche: dipinto

MISURE [2 / 2]

Unità: cm

Altezza: 64.5

Larghezza: 75

Profondità: 9

Specifiche: con cornice

DATI ANALITICI

DESCRIZIONE

Indicazioni sull'oggetto

Dipinto a olio di piccole dimensioni di Carlo Fornara, raffigurante un uomo a figura intera visto di spalle, con una gerla in spalla, che cammina lungo la strada in un paesaggio alpino, con tracce di neve; sullo sfondo un paese e le montagne.

Codifica Iconclass: 25 HH (+1)

Indicazioni sul soggetto: Figure maschili: contadino. paesaggi: paese; montagne; sentiero; neve. oggetti: gerla.

ISCRIZIONI [1 / 3]

Classe di appartenenza: firma

Lingua: ITA

Tecnica di scrittura: a pennello

Tipo di caratteri: lettere capitali

Posizione: recto, in basso a destra

Autore: Fornara, Carlo

Trascrizione: "C. Fornara"

ISCRIZIONI [2 / 3]

Classe di appartenenza: indicazione di responsabilità

Lingua: ITA

Tecnica di scrittura: a matita

Tipo di caratteri: corsivo

Posizione: verso, retro della cornice, a destra

Trascrizione: "Fornara"

ISCRIZIONI [3 / 3]

Classe di appartenenza: documentaria

Lingua: ITA

Tecnica di scrittura: a matita blu

Tipo di caratteri: corsivo

Posizione: bordo di carta attorno ai bordi

Trascrizione: "comm. Rossi Fornara"

Notizie storico-critiche

Il dipinto è giunto al Museo Nazionale della Scienza e della Tecnica nel 1957, con il lascito della collezione di Guido Rossi, come gli altri sette di Fornara (inv. nn. 1844-1851). Rossi possedeva un cospicuo nucleo di opere di Fornara, più ampio di quelle poi giunte in museo, che dava, e dà ancora, conto dell'intera produzione del pittore, dalle opere dipinte a impasto dei primissimi anni novanta del XIX secolo ai dipinti divisionisti fino alle opere tarde della metà del novecento. È probabile che buona parte delle opere di Fornara siano state acquistate da Rossi direttamente dall'autore, con il quale era in rapporti di consuetudine. Certamente a Guido Rossi si deve l'inserimento del dipinto, rintelato e rintelaiato ma in buone condizioni, nella preziosa cornice realizzata nel laboratorio di Ettore Zaccari.

Il dipinto è datato al 1905 da Raffaele Calzini e da Valsecchi e Vercellotti, e in un arco di tempo maggiore ma coerente con questa data, dal 1905 al 1909, dagli Archivi del divisionismo, datazione da sottoscrivere, vista la consonanza con opere coeve e la precisione descrittiva della tecnica divisionista, qui piegata a rendere una luce più morbida rispetto a opere come Ultimi pascoli del 1905.

CONSERVAZIONE

STATO DI CONSERVAZIONE [1 / 2]

Riferimento alla parte: dipinto

Data: 2008

Stato di conservazione: buono

Indicazioni specifiche: Opera rintelata e rintelaiata.

Fonte: 2008, Condition report effettuato in occasione del trasferimento della collezione

STATO DI CONSERVAZIONE [2 / 2]

Riferimento alla parte: cornice

Data: 2008

Stato di conservazione: buono

Indicazioni specifiche: Originale di Zaccari.

Fonte: 2008, Condition report effettuato in occasione del trasferimento della collezione

CONDIZIONE GIURIDICA E VINCOLI

CONDIZIONE GIURIDICA

Indicazione generica: proprietà privata

ACQUISIZIONE

Note: fonte: Archivio Museo

FONTI E DOCUMENTI DI RIFERIMENTO

DOCUMENTAZIONE FOTOGRAFICA

Codice univoco della risorsa: SC_OA_ST070-00144_IMG-0000589931

Genere: documentazione allegata

Tipo: diapositiva colore

Autore: Costa, Giancarlo

Ente proprietario: Fondazione Museo Nazionale della Scienza e della Tecnologia "Leonardo da Vinci"

Collocazione: Archivio Fotografico

Codice identificativo: 1851

Note: La documentazione allegata è la scansione della diapositiva colore

Formato: 10 x 13

Collocazione del file nell'archivio locale: CARTELLA DATI SIRBEC\DOCUMENTAZIONE FOTOGRAFICA\ST070_foto

Nome del file originale: 01851.JPG

BIBLIOGRAFIA [1 / 7]

Genere: bibliografia specifica

Titolo libro o rivista: Delleani e il suo tempo

Luogo di edizione: Cinisello Balsamo

Anno di edizione: 2008

Codice scheda bibliografia: ST140-00237

V., pp., nn.: p. 221

BIBLIOGRAFIA [2 / 7]

Genere: bibliografia specifica

Autore: De Grada R. / Fiordimela C.

Titolo libro o rivista

Ottocento Novecento. Le collezioni d'arte del Museo della Scienza e della Tecnica "Leonardo da Vinci" di Milano

Luogo di edizione: Garbagnate Milanese

Anno di edizione: 2000

Codice scheda bibliografia: ST070-00030

V., pp., nn.: p. 40

V., tavv., figg.: p. 41

BIBLIOGRAFIA [3 / 7]

Genere: bibliografia specifica

Autore: Caramel L.

Titolo libro o rivista

I dipinti dell'800 nella Collezione Guido Rossi nel Museo Nazionale della Scienza e della Tecnica di Milano

Luogo di edizione: Busto Arsizio

Anno di edizione: 1986

Codice scheda bibliografia: ST070-00031

V., pp., nn.: n. 28 s. n. p.

BIBLIOGRAFIA [4 / 7]

Genere: bibliografia specifica

Autore: Valsecchi M./ Vercelotti F.

Titolo libro o rivista: Carlo Fornara pittore

Luogo di edizione: Milano

Anno di edizione: 1971

Codice scheda bibliografia: ST140-00266

V., pp., nn.: p. 74, n. 57

BIBLIOGRAFIA [5 / 7]

Genere: bibliografia specifica

Autore: Bellonzi F. / Fiori T.

Titolo libro o rivista: Archivi del divisionismo

Luogo di edizione: Roma

Anno di edizione: 1968

Codice scheda bibliografia: ST070-00071

V., pp., nn.: vol. II, p. 126 n. VII.99

BIBLIOGRAFIA [6 / 7]

Genere: bibliografia specifica

Autore: Ottino Della Chiesa A.

Titolo libro o rivista: Dipinti nel Museo Nazionale della Scienza e della Tecnica : Milano

Luogo di edizione: Milano

Anno di edizione: 1962

Codice scheda bibliografia: ST150-00004

V., pp., nn.: p. 70

BIBLIOGRAFIA [7 / 7]

Genere: bibliografia specifica

Autore: Calzini R.

Titolo libro o rivista: Fornara

Luogo di edizione: Milano

Anno di edizione: 1949

Codice scheda bibliografia: ST140-00265

V., tavv., figg.: tav. XXII

MOSTRE [1 / 3]

Titolo: Delleani e il suo tempo

Numero opera nel catalogo: n. 134

Luogo, sede espositiva, data: Torino, Palazzo Bricherasio, 26 settembre 2008 - 18 gennaio 2009

MOSTRE [2 / 3]

Titolo: Ottocento Italiano. Da Lega a Wildt

Numero opera nel catalogo: senza catalogo

Luogo, sede espositiva, data: Busto Arsizio, Fondazione Bandera, 18 novembre 2000 - 25 marzo 2001

MOSTRE [3 / 3]

Titolo
L'epoca, gli artisti, la gente. Pellizza e il suo tempo nelle collezioni del Museo Nazionale della Scienza e della Tecnologia di Milano

Luogo, sede espositiva, data: Alessandria, Palazzo Guasco, 29 settembre - 25 novembre 2001

COMPILAZIONE

COMPILAZIONE

Anno di redazione: 2011

Ente compilatore: Fondazione Museo Nazionale della Scienza e della Tecnologia "Leonardo da Vinci"

Nome [1 / 2]: Giorgione, Claudio

Nome [2 / 2]: Cucciniello, Omar

Referente scientifico: Ginex, Giovanna

Funzionario responsabile: Ronzon, Laura