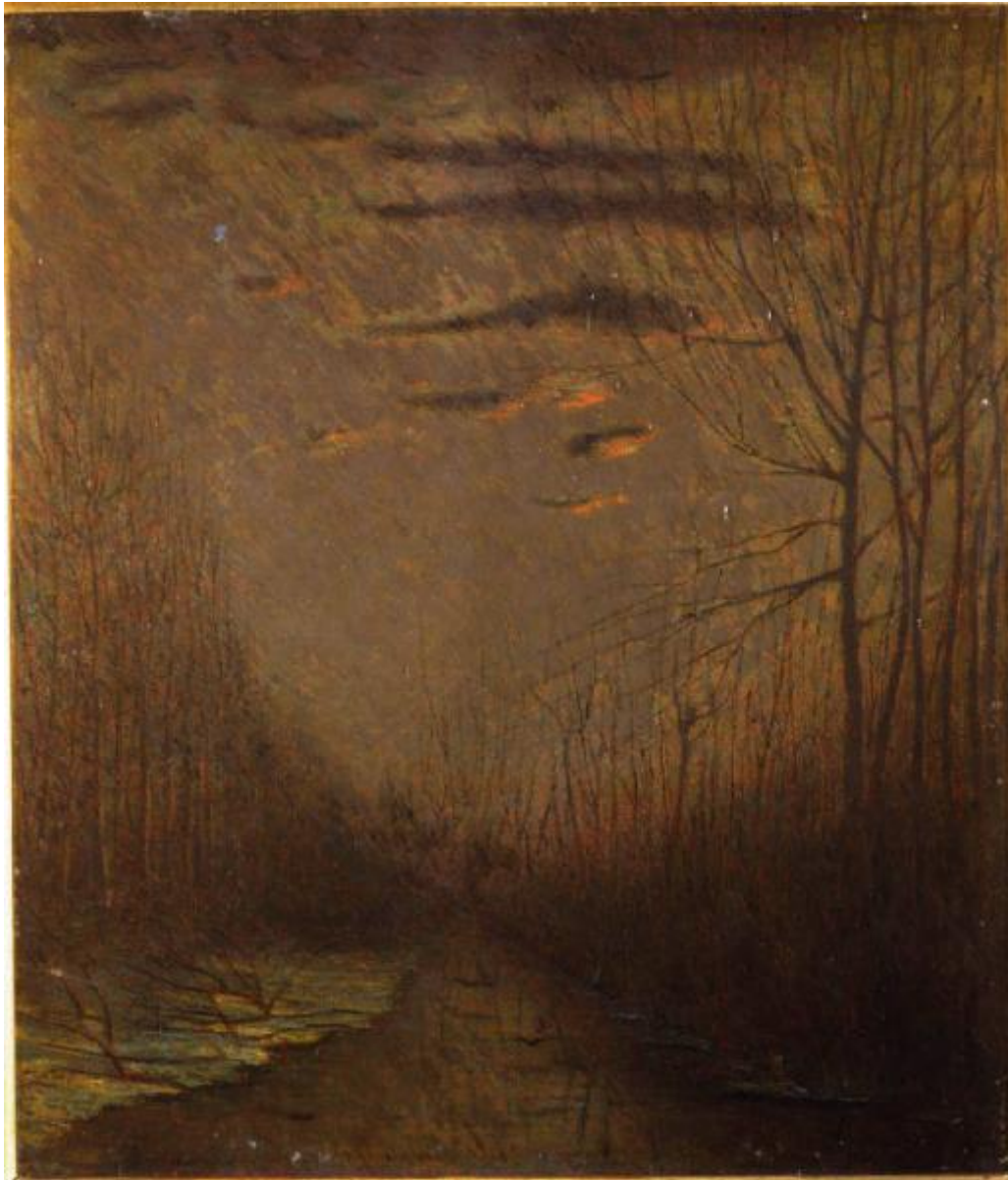


# Canale nel bosco al tramonto

Grubicy De Dragon Vittore



Link risorsa: <https://www.lombardiabeniculturali.it/opere-arte/schede/ST070-00146/>

Scheda SIRBeC: <https://www.lombardiabeniculturali.it/opere-arte/schede-complete/ST070-00146/>

## CODICI

Unità operativa: ST070

Numero scheda: 146

Codice scheda: ST070-00146

Tipo scheda: OA

Livello ricerca: C

### CODICE UNIVOCO

Codice regione: 03

Numero catalogo generale: 02133299

Ente schedatore: R03/ Museo Nazionale della Scienza e della Tecnologia "Leonardo da Vinci"

Ente competente: S27

## OGGETTO

Categoria dell'oggetto: pittura

### OGGETTO

Definizione: dipinto

Disponibilità del bene: reale

### SOGGETTO

Categoria generale: paesaggio

Identificazione: canale nel bosco al tramonto

Titolo [1 / 2]: Canale nel bosco al tramonto

Titolo [2 / 2]: Sentiero nel bosco

## LOCALIZZAZIONE GEOGRAFICO-AMMINISTRATIVA

### INDICAZIONE DEL CONTENITORE FISICO

Codice del contenitore fisico: 24673

Categoria del contenitore fisico: architettura

### LOCALIZZAZIONE GEOGRAFICO-AMMINISTRATIVA ATTUALE

Stato: Italia

Regione: Lombardia

Provincia: MI

Nome provincia: Milano

Codice ISTAT comune: 015146

Comune: Milano

### **COLLOCAZIONE SPECIFICA**

Tipologia: monastero

Qualificazione: olivetano

Denominazione: Monastero Olivetano di S. Vittore al Corpo (ex) - complesso

Indirizzo: Via S. Vittore, 21

Denominazione struttura conservativa - livello 1: Museo Nazionale della Scienza e della Tecnologia Leonardo da Vinci

Altra denominazione [1 / 2]: Museo della Scienza e Tecnologia Leonardo da Vinci

Altra denominazione [2 / 2]: Caserma Villata

### **ACCESSIBILITA' DEL BENE**

Accessibilità: SI

Specifiche: accessibile, ma non esposto al pubblico

## **ALTRE LOCALIZZAZIONI GEOGRAFICO-AMMINISTRATIVE**

Tipo di localizzazione: luogo di deposito

### **LOCALIZZAZIONE GEOGRAFICO-AMMINISTRATIVA [1 / 3]**

Continente: Europa

Stato: Italia

Regione: Lombardia

Provincia: MI

Comune: Milano

### **COLLOCAZIONE SPECIFICA [1 / 3]**

Tipologia: palazzo

Denominazione: Banca Intesa

Denominazione spazio viabilistico: Via Lorenteggio, 257

Specifiche: Caveau 2

### **DATA [1 / 3]**

Data ingresso: 2005

Data uscita: 2008

Tipo di localizzazione: luogo di deposito

**LOCALIZZAZIONE GEOGRAFICO-AMMINISTRATIVA [2 / 3]**

Continente: Europa

Stato: Italia

Regione: Lombardia

Provincia: MI

Comune: Cernusco sul Naviglio

**COLLOCAZIONE SPECIFICA [2 / 3]**

Tipologia: magazzino

Qualificazione: per il deposito, la movimentazione e il trasporto di opere d'arte

Denominazione: Arteria

Denominazione spazio viabilistico: Via Brescia, 20

Specifiche: piano terra

**DATA [2 / 3]**

Data ingresso: 2003

Data uscita: 2005

Tipo di localizzazione: luogo di esposizione

**LOCALIZZAZIONE GEOGRAFICO-AMMINISTRATIVA [3 / 3]**

Continente: Europa

Stato: Italia

Regione: Lombardia

Provincia: MI

Comune: Milano

**COLLOCAZIONE SPECIFICA [3 / 3]**

Tipologia: monastero

Qualificazione: olivetano

Denominazione: Monastero di San Vittore (ex)

Denominazione spazio viabilistico: Via San Vittore, 21

Specifiche: secondo piano, sala Rossi

**DATA [3 / 3]**

Data ingresso: 1958

Data uscita: 2003

## DATI PATRIMONIALI E COLLEZIONI

### INVENTARIO

Denominazione: Registro inventario generale

Data: 1953-

Numero: 1857

Transcodifica del numero di inventario: 01857

### STIMA [1 / 2]

### STIMA [2 / 2]

### COLLEZIONI

Denominazione: Collezione Rossi

Nome del collezionista: Rossi, Guido

Data ingresso del bene nella collezione: 1913 post

Data uscita del bene nella collezione: 1957

## CRONOLOGIA

### CRONOLOGIA GENERICA

Secolo: secc. XIX/ XX

Frazione di secolo: ultimo quarto

### CRONOLOGIA SPECIFICA

Da: 1884

Validità: post

A: 1902

Validità: ante

Specifica: iniziato nel 1884. terminato nel 1902.

Motivazione cronologia: nota manoscritta

## DEFINIZIONE CULTURALE

### AUTORE

Ruolo: esecutore

Nome di persona o ente: Grubicy De Dragon Vittore

Tipo intestazione: P

Dati anagrafici/Periodo di attività: 1851/ 1920

Codice scheda autore: ST070-00077

Motivazione dell'attribuzione: firma

## DATI TECNICI

### MATERIA E TECNICA

Materia: tela

Note: tela applicata su tela.

Tecnica: pittura a olio

### MISURE [1 / 2]

Unità: cm

Altezza: 38

Larghezza: 32

Specifiche: dipinto

### MISURE [2 / 2]

Unità: cm

Altezza: 63

Larghezza: 57

Profondità: 5

Specifiche: con cornice

## DATI ANALITICI

### DESCRIZIONE

Indicazioni sull'oggetto

Dipinto a olio di piccole dimensioni di Vittore Grubicy de Dragon, raffigurante un fiume al centro di un paesaggio boschivo in inverno al tramonto.

Codifica Iconclass: 25 H 213 (+0)

Indicazioni sul soggetto: Paesaggi: bosco; alberi; nuvole; fiume. fenomeni naturali: tramonto.

### ISCRIZIONI [1 / 6]

Classe di appartenenza: indicazione di responsabilità

Lingua: ITA

Tecnica di scrittura: a penna su cartellino cartaceo

Tipo di caratteri: corsivo

Posizione: verso, telaio della cornice, in alto

Autore: Grubicy De Dragon, Vittore

Trascrizione: "Visto e disegnato/ in Olanda nel 1884/ conchiuso e licenziato/ nel 1902, Vittore Grubicy de Dragon"

**ISCRIZIONI [2 / 6]**

Classe di appartenenza: firma

Lingua: ITA

Tecnica di scrittura: a pennello

Tipo di caratteri: corsivo

Posizione: recto, in basso a destra

Autore: Grubicy De Dragon, Vittore

Trascrizione: "VGrubicy"

**ISCRIZIONI [3 / 6]**

Classe di appartenenza: inventariale

Tecnica di scrittura: a penna su etichetta cartacea

Tipo di caratteri: numeri arabi

Posizione: verso, retro della cornice

Trascrizione: "36"

**ISCRIZIONI [4 / 6]**

Classe di appartenenza: documentaria

Lingua: FRA

Tecnica di scrittura: a stampa su etichetta adesiva

Tipo di caratteri: corsivo

Posizione: verso, retro della cornice, in alto a sinistra

Trascrizione

"Tableau exposé a l'exposition/ "Lumiere et peinture en Italie 1850-/ 1914" du 16 octobre au 15 décembre/ 2002 chez art media Hotel/ Wielemans - Bruxelles"

**ISCRIZIONI [5 / 6]**

Classe di appartenenza: documentaria

Lingua: ITA

Tecnica di scrittura: a stampa su etichetta adesiva

Tipo di caratteri: corsivo

Posizione: verso, retro della cornice, in alto a sinistra

Trascrizione

"1857/ Montenovi Srl - Via Emilia 81 - Roma/ Mostra: Luce e Pittura in Italia 1850-1914/ Autore: Vittore Grubicy De Dragon/ Titolo: Canale al tramonto nel bosco, 1884/ Prestatore: M. N. "Leon. Da Vinci" - Mi"

#### **ISCRIZIONI [6 / 6]**

Classe di appartenenza: inventariale

Tecnica di scrittura: a matita

Tipo di caratteri: numeri arabi

Posizione: verso, telaio della cornice, in alto

Trascrizione: "9"

#### **STEMMI, EMBLEMI, MARCHI [1 / 2]**

Classe di appartenenza: motto

Qualificazione: familiare

Identificazione: Ex libris Guido Rossi

Quantità: 1

Posizione: sulla fodera della tela, a destra, ruotato di 90 gradi

Descrizione

Ex libris raffigurante un cavaliere a cavallo, con il motto "tout n'est pas dit encor" in alto; in basso "ex-libris Guido Rossi".

#### **STEMMI, EMBLEMI, MARCHI [2 / 2]**

Classe di appartenenza: marchio

Qualificazione: bottega

Identificazione: sigillo Vittore Grubicy de Dragon

Quantità: 1

Posizione: sul telaio del dipinto, in alto a sinistra

Descrizione: sigillo in cerlacca rossa di Vittore Grubicy de Dragon. Ben conservato

Notizie storico-critiche

Il dipinto fa parte del lascito della collezione di Guido Rossi al Museo Nazionale della Scienza e della Tecnica nel 1958. Come indicato dall'iscrizione applicata sul retro, il dipinto fu iniziato da Grubicy nel 1884 in Olanda. Una prima impressione colta e tracciata velocemente su un taccuino (collezione privata) fu seguita da un disegno a carboncino e inchiostro più dettagliato (Milano, Civico Gabinetto dei Disegni) e quindi da un acquerello del 1884 (ubicazione sconosciuta) molto vicino alla redazione finale ad olio (cfr. S. Rebora 1995, nn. 49, 50, 51). L'inizio della realizzazione di questa viene riferita da Sergio Rebora al 1885, indicando quindi la data 1884 riportata da Grubicy come l'inizio degli studi su questo soggetto (ibidem, p. 184 n. 307), iniziati durante il soggiorno olandese, dove entrò in contatto con la scuola dell'Aja, e in particolare con Anton Mauve, che contribuirà a far conoscere in Italia. Come sua consuetudine Grubicy riprenderà più volte il dipinto negli anni successivi, rielaborandolo e aggiungendo di volta in volta strati di colore e di vernice fino al 1902, ottenendo così il caratteristico effetto atmosferico e vibrante delle sue tele, inviandolo l'anno



dopo alla Biennale di Venezia.

Come sottolineato da Sergio Rebora, il dipinto ha un ruolo centrale nella produzione di Grubicy: vi sono riassunte le influenze della scuola dell'Aja, ma vi si trovano già annunciati gli elementi che il pittore svilupperà più organicamente negli anni del soggiorno a Miazzina, dal 1892 al 1898. A conferma dell'affezione per questo soggetto, Grubicy ne eseguirà una variante all'acquaforte nel 1893 (ibidem, n. 494).

Il dipinto è stato rintelato, probabilmente da Grubicy stesso, ma ha mantenuto il telaio originale, su cui è applicata la striscia di carta con iscrizione; le cadute di colore hanno fatto emergere la preparazione azzurrina sottostante.

## CONSERVAZIONE

### STATO DI CONSERVAZIONE [1 / 2]

Riferimento alla parte: dipinto

Data: 2011

Stato di conservazione: mediocre

Indicazioni specifiche

Telaio originale. Rintelato direttamente dall'autore. Ampia caduta di colore, che ha scoperto preparazione cilestrina.

Fonte: 2008, Condition report effettuato in occasione del trasferimento della collezione

### STATO DI CONSERVAZIONE [2 / 2]

Riferimento alla parte: cornice

Data: 2008

Stato di conservazione: discreto

Fonte: 2008, Condition report effettuato in occasione del trasferimento della collezione

## CONDIZIONE GIURIDICA E VINCOLI

### CONDIZIONE GIURIDICA

Indicazione generica: proprietà privata

### ACQUISIZIONE

Note: fonte: Archivio Museo

## FONTI E DOCUMENTI DI RIFERIMENTO

### DOCUMENTAZIONE FOTOGRAFICA

Codice univoco della risorsa: SC\_OA\_ST070-00146\_IMG-0000589933

Genere: documentazione allegata

Tipo: diapositiva colore

Autore: Costa, Giancarlo

Ente proprietario: Fondazione Museo Nazionale della Scienza e della Tecnologia "Leonardo da Vinci"

Collocazione: Archivio Fotografico

Codice identificativo: 01857

Note: La documentazione allegata è la scansione della diapositiva colore

Formato: 10 x 13

Collocazione del file nell'archivio locale: CARTELLA DATI SIRBEC\DOCUMENTAZIONE FOTOGRAFICA\ST070\_foto

Nome del file originale: 01857.JPG

### **BIBLIOGRAFIA [1 / 13]**

Genere: bibliografia di confronto

Autore: Giorgione C.

Titolo libro o rivista: Terra e mare : paesaggi del sud da Giuseppe De Nittis a Giovanni Fattori

Titolo contributo

L'imprenditore collezionista. La collezione di Guido Rossi del Museo Nazionale della Scienza e della Tecnologia "Leonardo da Vinci" di Milano

Luogo di edizione: Milano

Anno di edizione: 2009

Codice scheda bibliografia: ST070-00155

### **BIBLIOGRAFIA [2 / 13]**

Genere: bibliografia specifica

Titolo libro o rivista: Vittore Grubicy de Dragon poeta del divisionismo

Luogo di edizione: Cinisello Balsamo

Anno di edizione: 2005

Codice scheda bibliografia: ST140-00301

V., pp., nn.: p. 122, n. 15

V., tavv., figg.: ill. p. 43

### **BIBLIOGRAFIA [3 / 13]**

Genere: bibliografia specifica

Titolo libro o rivista: Vittore Grubicy de Dragon poeta del divisionismo

Luogo di edizione: Cinisello Balsamo

Anno di edizione: 2005

Codice scheda bibliografia: ST140-00301

V., pp., nn.: p. 122

V., tavv., figg.: ill. p. 43

**BIBLIOGRAFIA [4 / 13]**

Genere: bibliografia specifica

Titolo libro o rivista: Luce e pittura in Italia 1850-1914

Luogo di edizione: Milano

Anno di edizione: 2003

Codice scheda bibliografia: ST140-00246

V., pp., nn.: p. 100

**BIBLIOGRAFIA [5 / 13]**

Genere: bibliografia specifica

Titolo libro o rivista: Luce e pittura in Italia 1850-1914

Luogo di edizione: Milano

Anno di edizione: 2003

Codice scheda bibliografia: ST140-00246

**BIBLIOGRAFIA [6 / 13]**

Genere: bibliografia specifica

Autore: De Grada R. / Fiordimela C.

Titolo libro o rivista

Ottocento Novecento. Le collezioni d'arte del Museo della Scienza e della Tecnica "Leonardo da Vinci" di Milano

Luogo di edizione: Garbagnate Milanese

Anno di edizione: 2000

Codice scheda bibliografia: ST070-00030

V., pp., nn.: p. 28

V., tavv., figg.: ill. p. 31

**BIBLIOGRAFIA [7 / 13]**

Genere: bibliografia specifica

Autore: Ginex G.

Titolo libro o rivista: Pittori e pittura dell'Ottocento italiano

Titolo contributo: Il divisionismo

Luogo di edizione: Novara

Anno di edizione: 1997

Codice scheda bibliografia: ST140-00337

V., pp., nn.: p. 139

**BIBLIOGRAFIA [8 / 13]**

Genere: bibliografia specifica

Autore: Rebori S.

Titolo libro o rivista: Vittore Grubicy De Dragon 1851-1920

Luogo di edizione: Milano-Roma

Anno di edizione: 1995

Codice scheda bibliografia: ST140-00336

V., pp., nn.: p. 184, n. 307

**BIBLIOGRAFIA [9 / 13]**

Genere: bibliografia specifica

Autore: De Vecchi P.L./ Cerchiari E.

Titolo libro o rivista: Arte nel tempo. Dall'Illuminismo al Postmoderno

Titolo contributo

Proposta per un itinerario artistico-didattico nel Museo della Scienza e della Tecnica. Dipinti dell'Ottocento nella sala Rossi

Luogo di edizione: Milano

Anno di edizione: 1991

Codice scheda bibliografia: ST140-00335

V., pp., nn.: p. 331

V., tavv., figg.: ill. 403

**BIBLIOGRAFIA [10 / 13]**

Genere: bibliografia specifica

Autore: Caramel L.

Titolo libro o rivista

I dipinti dell'800 nella Collezione Guido Rossi nel Museo Nazionale della Scienza e della Tecnica di Milano

Luogo di edizione: Busto Arsizio

Anno di edizione: 1986

Codice scheda bibliografia: ST070-00031

V., pp., nn.: n. 11 s. n. p.

**BIBLIOGRAFIA [11 / 13]**

Genere: bibliografia specifica

Autore: Parvis Marino L.

Titolo libro o rivista: Museoscienza

Titolo contribuito

Proposta per un itinerario artistico-didattico nel Museo della Scienza e della Tecnica. Dipinti dell'Ottocento nella sala Rossi

Luogo di edizione: Milano

Anno di edizione: 1981

Codice scheda bibliografia: ST140-00334

V., pp., nn.: p. 51

**BIBLIOGRAFIA [12 / 13]**

Genere: bibliografia specifica

Autore: Bellonzi F. / Fiori T.

Titolo libro o rivista: Archivi del divisionismo

Luogo di edizione: Roma

Anno di edizione: 1968

Codice scheda bibliografia: ST070-00071

V., pp., nn.: vol. II, p. 9, n. 113

**BIBLIOGRAFIA [13 / 13]**

Genere: bibliografia specifica

Autore: Ottino Della Chiesa A.

Titolo libro o rivista: Dipinti nel Museo Nazionale della Scienza e della Tecnica : Milano

Luogo di edizione: Milano

Anno di edizione: 1962

Codice scheda bibliografia: ST150-00004

V., pp., nn.: p. 70

**MOSTRE [1 / 4]**

Titolo: Vittore Grubicy de Dragon poeta del divisionismo

Numero opera nel catalogo: n. 15

Luogo, sede espositiva, data: Verbania, Museo del Paesaggio, 16 aprile 2005 - 26 giugno 2005

**MOSTRE [2 / 4]**

Titolo: Luce e pittura in Italia 1850-1914

Luogo, sede espositiva, data [1 / 2]: Bruxelles, Hotel Wielemans, 15 ottobre 2002 - 15 dicembre 2002

Luogo, sede espositiva, data [2 / 2]: Livorno, Museo Fattori, 16 gennaio 2003 - 4 aprile 2003

**MOSTRE [3 / 4]**

Titolo: Ottocento Italiano. Da Lega a Wildt

Numero opera nel catalogo: senza catalogo

Luogo, sede espositiva, data: Busto Arsizio, Fondazione Bandera, 18 novembre 2000 - 25 marzo 2001

**MOSTRE [4 / 4]**

Titolo: V Esposizione Internazionale d'Arte della città di Venezia

Numero opera nel catalogo: n. 23 o 25

Luogo, sede espositiva, data: Venezia, 1903

## COMPILAZIONE

### COMPILAZIONE

Anno di redazione: 2011

Ente compilatore: Fondazione Museo Nazionale della Scienza e della Tecnologia "Leonardo da Vinci"

Nome [1 / 2]: Giorgione, Claudio

Nome [2 / 2]: Cucciniello, Omar

Referente scientifico: Ginex, Giovanna

Funzionario responsabile: Ronzon, Laura