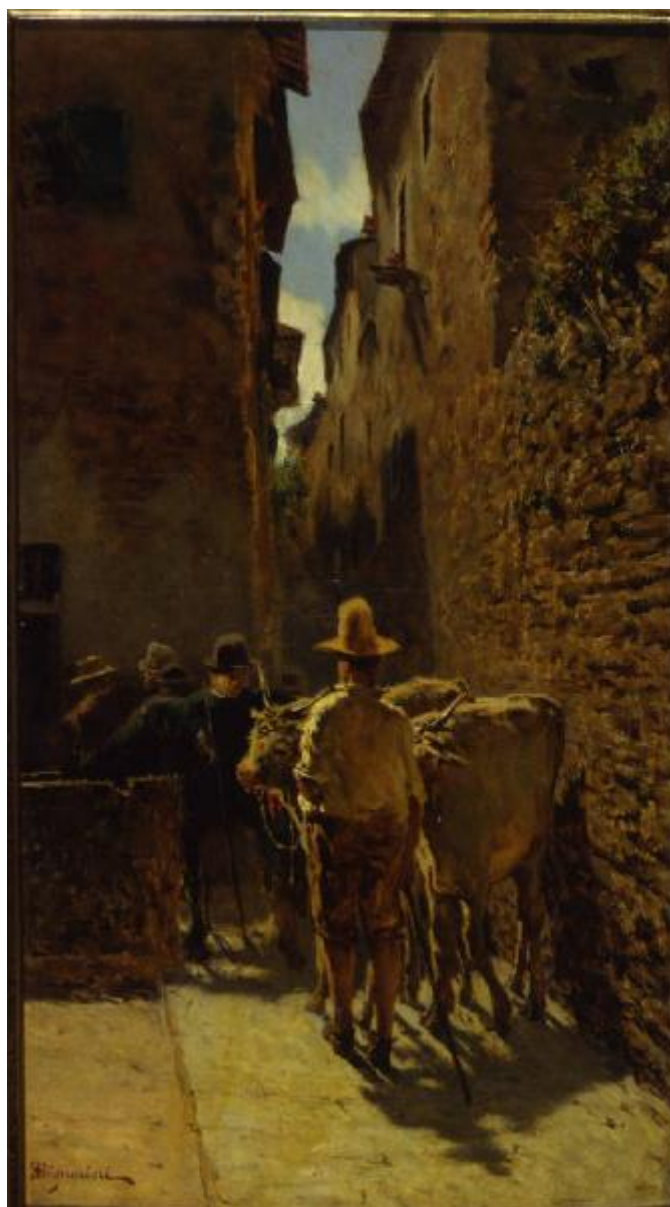


Mercato del bestiame

Signorini, Telemaco



Link risorsa: <https://www.lombardiabenculturali.it/opere-arte/schede/ST070-00151/>

Scheda SIRBeC: <https://www.lombardiabenculturali.it/opere-arte/schede-complete/ST070-00151/>

CODICI

Unità operativa: ST070

Numero scheda: 151

Codice scheda: ST070-00151

Tipo scheda: OA

Livello ricerca: C

CODICE UNIVOCO

Codice regione: 03

Numero catalogo generale: 02133304

Ente schedatore: R03/ Museo Nazionale della Scienza e della Tecnologia "Leonardo da Vinci"

Ente competente: S27

OGGETTO

Categoria dell'oggetto: pittura

OGGETTO

Definizione: dipinto

Disponibilità del bene: reale

SOGGETTO

Categoria generale: essere umano e uomo in generale

Identificazione: mercato del bestiame

Titolo: Mercato del bestiame

LOCALIZZAZIONE GEOGRAFICO-AMMINISTRATIVA

INDICAZIONE DEL CONTENITORE FISICO

Codice del contenitore fisico: 24673

Categoria del contenitore fisico: architettura

LOCALIZZAZIONE GEOGRAFICO-AMMINISTRATIVA ATTUALE

Stato: Italia

Regione: Lombardia

Provincia: MI

Nome provincia: Milano

Codice ISTAT comune: 015146

Comune: Milano

COLLOCAZIONE SPECIFICA

Tipologia: monastero

Qualificazione: olivetano

Denominazione: Monastero Olivetano di S. Vittore al Corpo (ex) - complesso

Indirizzo: Via S. Vittore, 21

Denominazione struttura conservativa - livello 1: Museo Nazionale della Scienza e della Tecnologia Leonardo da Vinci

Altra denominazione [1 / 2]: Museo della Scienza e Tecnologia Leonardo da Vinci

Altra denominazione [2 / 2]: Caserma Villata

ACCESSIBILITA' DEL BENE

Accessibilità: SI

Specifiche: accessibile, ma non esposto al pubblico

ALTRE LOCALIZZAZIONI GEOGRAFICO-AMMINISTRATIVE

Tipo di localizzazione: luogo di deposito

LOCALIZZAZIONE GEOGRAFICO-AMMINISTRATIVA [1 / 3]

Continente: Europa

Stato: Italia

Regione: Lombardia

Provincia: MI

Comune: Milano

COLLOCAZIONE SPECIFICA [1 / 3]

Tipologia: palazzo

Denominazione: Banca Intesa

Denominazione spazio viabilistico: Via Lorenteggio, 257

Specifiche: Caveau 2

DATA [1 / 3]

Data ingresso: 2005

Data uscita: 2008

Tipo di localizzazione: luogo di deposito

LOCALIZZAZIONE GEOGRAFICO-AMMINISTRATIVA [2 / 3]

Continente: Europa

Stato: Italia

Regione: Lombardia

Provincia: MI

Comune: Cernusco sul Naviglio

COLLOCAZIONE SPECIFICA [2 / 3]

Tipologia: magazzino

Qualificazione: per il deposito, la movimentazione e il trasporto di opere d'arte

Denominazione: Arteria

Denominazione spazio viabilistico: Via Brescia, 20

Specifiche: piano terra

DATA [2 / 3]

Data ingresso: 2003

Data uscita: 2005

Tipo di localizzazione: luogo di esposizione

LOCALIZZAZIONE GEOGRAFICO-AMMINISTRATIVA [3 / 3]

Continente: Europa

Stato: Italia

Regione: Lombardia

Provincia: MI

Comune: Milano

COLLOCAZIONE SPECIFICA [3 / 3]

Tipologia: monastero

Qualificazione: olivetano

Denominazione: Monastero di San Vittore (ex)

Denominazione spazio viabilistico: Via San Vittore, 21

Specifiche: secondo piano, sala Rossi

DATA [3 / 3]

Data ingresso: 1958

Data uscita: 2003

DATI PATRIMONIALI E COLLEZIONI

INVENTARIO

Denominazione: Registro inventario generale

Data: 1953-

Numero: 8188

Transcodifica del numero di inventario: 08188

STIMA [1 / 2]

STIMA [2 / 2]

COLLEZIONI

Denominazione: Collezione Capitani

Nome del collezionista: Capitani, Contardo

Data uscita del bene nella collezione: 1971

CRONOLOGIA

CRONOLOGIA GENERICA

Secolo: sec. XIX

Frazione di secolo: terzo quarto

CRONOLOGIA SPECIFICA

Da: 1864

Validità: ca.

A: 1864

Validità: ca.

Motivazione cronologia: bibliografia

DEFINIZIONE CULTURALE

AUTORE

Ruolo: esecutore

Nome di persona o ente: Signorini, Telemaco

Tipo intestazione: P

Dati anagrafici/Periodo di attività: 1835/ 1901

Codice scheda autore: ST070-00079

Motivazione dell'attribuzione: firma

DATI TECNICI

MATERIA E TECNICA

Materia: cartone

Tecnica: pittura a olio

MISURE [1 / 2]

Unità: cm

Altezza: 27

Larghezza: 15

Specifiche: dipinto

MISURE [2 / 2]

Unità: cm

Altezza: 40

Larghezza: 28

Profondità: 2.5

Specifiche: con cornice

DATI ANALITICI

DESCRIZIONE

Indicazioni sull'oggetto

Dipinto a olio di piccole dimensioni di Telemaco Signorini, raffigurante un uomo di spalle che conduce due mucche nelle vie di un piccolo paese; in secondo piano alcuni uomini vestiti di nero.

Codifica Iconclass: 47 I 211 : 46 B 11

Indicazioni sul soggetto

Animali: bovini. Figure maschili: pastore; commercianti. Abbigliamento: cappello; camicia; pantaloni. Costruzioni: case.

ISCRIZIONI [1 / 5]

Classe di appartenenza: firma

Lingua: ITA

Tecnica di scrittura: a pennello

Tipo di caratteri: corsivo

Posizione: recto, in basso a sinistra

Autore: Signorini, Telemaco

Trascrizione: "T. Signorini"

ISCRIZIONI [2 / 5]

Classe di appartenenza: inventariale

Tecnica di scrittura: a matita

Tipo di caratteri: numeri arabi

Posizione: verso, cartoncino di protezione, in alto

Trascrizione: 4

ISCRIZIONI [3 / 5]

Classe di appartenenza: autenticazione

Lingua: ITA

Tecnica di scrittura: a penna

Tipo di caratteri: corsivo

Posizione: verso, in alto

Autore: Somarè, Enrico

Trascrizione

Opera perfettamente/ e pregevolmente/ autentica di Telamaco/ Signorini/ Enrico Somarè/ Milano 25 agosto 1945

ISCRIZIONI [4 / 5]

Classe di appartenenza: autenticazione

Lingua: ITA

Tecnica di scrittura: a penna

Tipo di caratteri: corsivo

Posizione: verso, in basso

Autore: Magugliani, Lodovico

Trascrizione

Sono perfettamente d'accordo/ con l'autentica del chiarissimo/ prof. Somarè e sono lieto/ di aver avuto modo di esprimere/ il mio parere/ Lodovico Magugliani/ Milano 1 maggio 1949/ Via Primaticcio 57

ISCRIZIONI [5 / 5]

Classe di appartenenza: inventariale

Tecnica di scrittura: a matita blu su etichetta cartacea

Tipo di caratteri: numeri arabi

Posizione: verso, in alto

Trascrizione: 11

CONSERVAZIONE

STATO DI CONSERVAZIONE [1 / 2]

Riferimento alla parte: dipinto

Data: 2011

Stato di conservazione: ottimo

Fonte: 2011 Condition report in occasione della catalogazione SIRBEC

STATO DI CONSERVAZIONE [2 / 2]

Riferimento alla parte: cornice

Data: 2008

Stato di conservazione: buono

Indicazioni specifiche: Abrasioni nelle parti in rilievo

Fonte: 2008, Condition report effettuato in occasione del trasferimento della collezione

CONDIZIONE GIURIDICA E VINCOLI

CONDIZIONE GIURIDICA

Indicazione generica: proprietà privata

ACQUISIZIONE

Note: fonte: Archivio Museo

FONTI E DOCUMENTI DI RIFERIMENTO

DOCUMENTAZIONE FOTOGRAFICA

Codice univoco della risorsa: SC_OA_ST070-00151_IMG-0000589938

Genere: documentazione allegata

Tipo: diapositiva colore

Autore: Costa, Giancarlo

Ente proprietario: Fondazione Museo Nazionale della Scienza e della Tecnologia "Leonardo da Vinci"

Collocazione: Archivio Fotografico

Codice identificativo: 08188

Note: La documentazione allegata è la scansione della diapositiva colore

Formato: 10 x 13

Collocazione del file nell'archivio locale: CARTELLA DATI SIRBEC\DOCUMENTAZIONE FOTOGRAFICA\ST070_foto

Nome del file originale: 08188.JPG

BIBLIOGRAFIA [1 / 2]

Genere: bibliografia specifica

Autore: De Grada R. / Fiordimela C.

Titolo libro o rivista

Ottocento Novecento. Le collezioni d'arte del Museo della Scienza e della Tecnica "Leonardo da Vinci" di Milano

Luogo di edizione: Garbagnate Milanese

Anno di edizione: 2000

Codice scheda bibliografia: ST070-00030

V., pp., nn.: p. 76

V., tavv., figg.: p. 77

BIBLIOGRAFIA [2 / 2]

Genere: bibliografia di confronto

Autore: Panconi T.

Titolo libro o rivista

Il nuovo dopo la Macchia: origini e affermazione del naturalismo toscano : opere note e nuove scoperte

Luogo di edizione: Pisa

Anno di edizione: 2009

Codice scheda bibliografia: ST140-00253

V., pp., nn.: p. 56

V., tavv., figg.: ill. p. 57

MOSTRE [1 / 3]

Titolo: Il nuovo dopo la macchia, Origini e affermazione del Naturalismo toscano

Numero opera nel catalogo: sn

Luogo, sede espositiva, data: Montecatini Terme, Polo Espositivo ex Terme Tamerici, 16 luglio 2009 - 18 gennaio 2010

MOSTRE [2 / 3]

Titolo
L'epoca, gli artisti, la gente. Pellizza e il suo tempo nelle collezioni del Museo Nazionale della Scienza e della Tecnologia di Milano

Luogo, sede espositiva, data: Alessandria, Palazzo Guasco, 29 settembre - 25 novembre 2001

MOSTRE [3 / 3]

Titolo: Ottocento Italiano. Da Lega a Wildt

Numero opera nel catalogo: senza catalogo

Luogo, sede espositiva, data: Busto Arsizio, Fondazione Bandera, 18 novembre 2000 - 25 marzo 2001

COMPILAZIONE

COMPILAZIONE

Anno di redazione: 2011

Ente compilatore: Fondazione Museo Nazionale della Scienza e della Tecnologia "Leonardo da Vinci"

Nome [1 / 2]: Giorgione, Claudio

Nome [2 / 2]: Cucciniello, Omar

Referente scientifico: Ginex, Giovanna

Funzionario responsabile: Ronzon, Laura