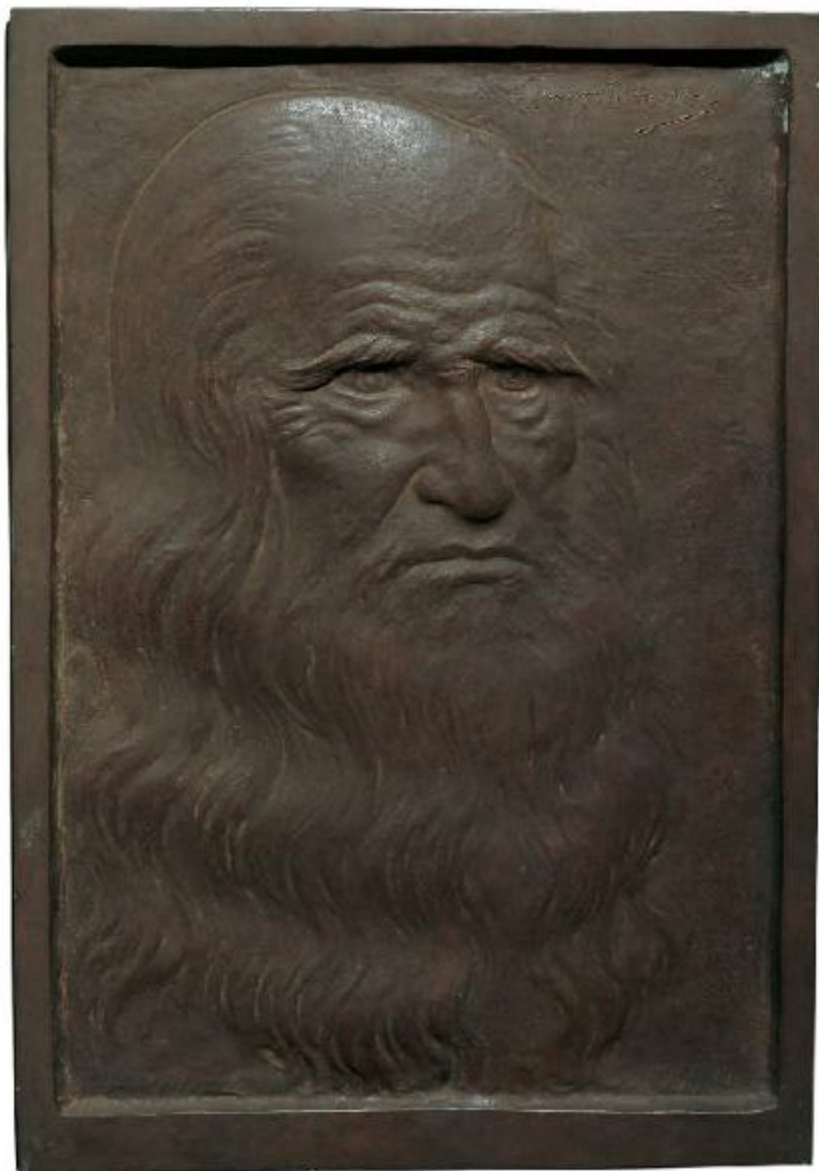


Leonardo

Minerbi, Arrigo; Stabilimento Stefano Johnson spa



Link risorsa: <https://www.lombardiabeniculturali.it/opere-arte/schede/ST070-00218/>

Scheda SIRBeC: <https://www.lombardiabeniculturali.it/opere-arte/schede-complete/ST070-00218/>

CODICI

Unità operativa: ST070

Numero scheda: 218

Codice scheda: ST070-00218

Tipo scheda: OA

Livello ricerca: C

CODICE UNIVOCO

Codice regione: 03

Numero catalogo generale: 02133371

Ente schedatore: R03/ Museo Nazionale della Scienza e della Tecnologia "Leonardo da Vinci"

Ente competente: S27

OGGETTO

Categoria dell'oggetto: scultura

OGGETTO

Definizione: rilievo

Disponibilità del bene: reale

SOGGETTO

Categoria generale: ritratto

Identificazione: Leonardo da Vinci

Titolo: Leonardo

LOCALIZZAZIONE GEOGRAFICO-AMMINISTRATIVA

INDICAZIONE DEL CONTENITORE FISICO

Codice del contenitore fisico: 24673

Categoria del contenitore fisico: architettura

LOCALIZZAZIONE GEOGRAFICO-AMMINISTRATIVA ATTUALE

Stato: Italia

Regione: Lombardia

Provincia: MI

Nome provincia: Milano

Codice ISTAT comune: 015146

Comune: Milano

COLLOCAZIONE SPECIFICA

Tipologia: monastero

Qualificazione: olivetano

Denominazione: Monastero Olivetano di S. Vittore al Corpo (ex) - complesso

Indirizzo: Via S. Vittore, 21

Denominazione struttura conservativa - livello 1: Museo Nazionale della Scienza e della Tecnologia Leonardo da Vinci

Altra denominazione [1 / 2]: Museo della Scienza e Tecnologia Leonardo da Vinci

Altra denominazione [2 / 2]: Caserma Villata

ACCESSIBILITA' DEL BENE

Accessibilità: SI

Specifiche: accessibile, ma non esposto al pubblico

DATI PATRIMONIALI E COLLEZIONI

INVENTARIO

Denominazione: Registro inventario generale

Data: 1953-

Numero: 5246

Transcodifica del numero di inventario: 05246

STIMA [1 / 2]

STIMA [2 / 2]

RAPPORTO

RAPPORTO BENE FINALE/ORIGINALE

Stadio bene in esame: derivazione

Bene finale/originale: Autoritratto

Autore bene finale/originale: Leonardo da Vinci

Collocazione bene finale/originale: Italia/ Piemonte/ TO/ Torino/ Biblioteca Reale

CRONOLOGIA

CRONOLOGIA GENERICA

Secolo: sec. XX

Frazione di secolo: terzo quarto

CRONOLOGIA SPECIFICA

Da: 1953

Validità: post

A: 1956

Validità: ante

Motivazione cronologia: analisi storica

DEFINIZIONE CULTURALE

AUTORE [1 / 2]

Ruolo: modellatore

Nome di persona o ente: Minerbi, Arrigo

Tipo intestazione: P

Dati anagrafici/Periodo di attività: 1881/ 1960

Codice scheda autore: ST070-00086

Motivazione dell'attribuzione [1 / 2]: firma

Motivazione dell'attribuzione [2 / 2]: documentazione

AUTORE [2 / 2]

Ruolo: esecutore

Nome di persona o ente: Stabilimento Stefano Johnson spa

Tipo intestazione: E

Dati anagrafici/Periodo di attività: 1836-

Codice scheda autore: ST200-00002

Motivazione dell'attribuzione: documentazione

DATI TECNICI

MATERIA E TECNICA

Materia: bronzo

Tecnica: fusione

MISURE

Unità: cm

Altezza: 37.5

Larghezza: 26

Profondità: 5.1

DATI ANALITICI

DESCRIZIONE

Indicazioni sull'oggetto

Rilievo in bronzo di forma rettangolare di Arrigo Minerbi, raffigurante il volto di Leonardo da Vinci in avanzata età.

Codifica Iconclass: 48 C 513 : 61 B 2 (LEONARDO DA VINCI) 11 (+0)

Indicazioni sul soggetto: Ritratti: Leonardo da Vinci.

ISCRIZIONI

Classe di appartenenza: firma

Lingua: ITA

Tecnica di scrittura: a incisione

Tipo di caratteri: corsivo

Posizione: recto, in alto a destra

Autore: Minerbi, Arrigo

Trascrizione: "Arrigo Minerbi"

CONSERVAZIONE

STATO DI CONSERVAZIONE

Riferimento alla parte: scultura

Data: 2011

Stato di conservazione: buono

Fonte: 2011 Condition report in occasione della catalogazione SIRBEC

CONDIZIONE GIURIDICA E VINCOLI

CONDIZIONE GIURIDICA

Indicazione generica: proprietà privata

ACQUISIZIONE

Note: fonte: Archivio Museo

FONTI E DOCUMENTI DI RIFERIMENTO

DOCUMENTAZIONE FOTOGRAFICA

Codice univoco della risorsa: SC_OA_ST070-00218_IMG-0000590006

Genere: documentazione allegata

Tipo: diapositiva colore

Autore: Costa, Giancarlo

Ente proprietario: Fondazione Museo Nazionale della Scienza e della Tecnologia "Leonardo da Vinci"

Collocazione: Archivio Fotografico

Codice identificativo: 5246

Note: La documentazione allegata è la scansione della diapositiva colore

Formato: 10 x 13

Collocazione del file nell'archivio locale: CARTELLA DATI SIRBEC\DOCUMENTAZIONE FOTOGRAFICA\ST070_foto

Nome del file originale: 05246.JPG

BIBLIOGRAFIA

Genere: bibliografia specifica

Autore: De Grada R. / Fiordimela C.

Titolo libro o rivista

Ottocento Novecento. Le collezioni d'arte del Museo della Scienza e della Tecnica "Leonardo da Vinci" di Milano

Luogo di edizione: Garbagnate Milanese

Anno di edizione: 2000

Codice scheda bibliografia: ST070-00030

V., pp., nn.: p. 228

V., tavv., figg.: p. 240

COMPILAZIONE

COMPILAZIONE

Anno di redazione: 2011

Ente compilatore: Fondazione Museo Nazionale della Scienza e della Tecnologia "Leonardo da Vinci"

Nome [1 / 2]: Giorgione, Claudio

Nome [2 / 2]: Cucciniello, Omar

Referente scientifico: Ginex, Giovanna

Funzionario responsabile: Ronzon, Laura