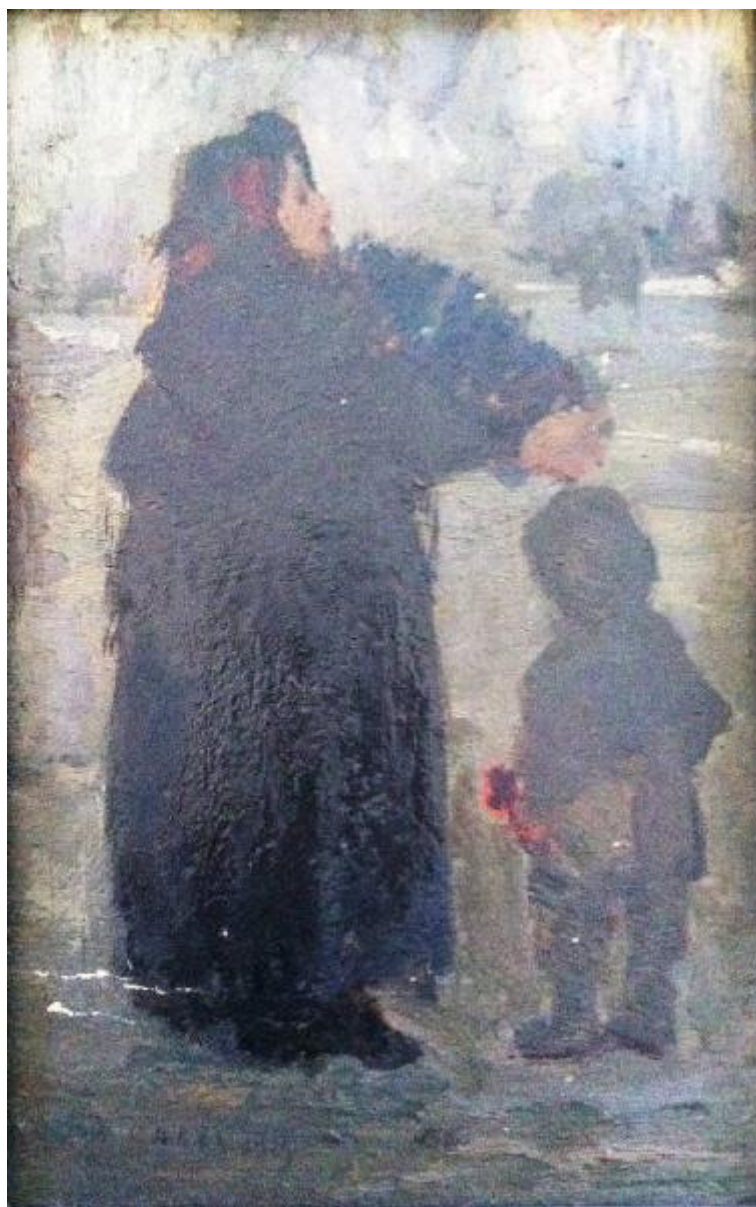


La povertÀ

Carpi, Aldo



Link risorsa: <https://www.lombardiabenculturali.it/opere-arte/schede/ST070-00221/>

Scheda SIRBeC: <https://www.lombardiabenculturali.it/opere-arte/schede-complete/ST070-00221/>

CODICI

Unità operativa: ST070

Numero scheda: 221

Codice scheda: ST070-00221

Tipo scheda: OA

Livello ricerca: C

CODICE UNIVOCO

Codice regione: 03

Numero catalogo generale: 02133374

Ente schedatore: R03/ Museo Nazionale della Scienza e della Tecnologia "Leonardo da Vinci"

Ente competente: S27

RELAZIONI

RELAZIONI CON ALTRI BENI [1 / 2]

Tipo relazione: appartenenza a un insieme eterogeneo

Specifiche tipo relazione: correlazione di posizione

Tipo scheda: OA

Codice IDK della scheda correlata: ST070-00220

RELAZIONI CON ALTRI BENI [2 / 2]

Tipo relazione: appartenenza a un insieme eterogeneo

Specifiche tipo relazione: correlazione di posizione

Tipo scheda: OA

Codice IDK della scheda correlata: ST070-00222

OGGETTO

Categoria dell'oggetto: pittura

OGGETTO

Definizione: dipinto

Disponibilità del bene: reale

SOGGETTO

Categoria generale: essere umano e uomo in generale

Identificazione [1 / 2]: la povertà

Identificazione [2 / 2]: mamma con bambino

LOCALIZZAZIONE GEOGRAFICO-AMMINISTRATIVA

INDICAZIONE DEL CONTENITORE FISICO

Codice del contenitore fisico: 24673

Categoria del contenitore fisico: architettura

LOCALIZZAZIONE GEOGRAFICO-AMMINISTRATIVA ATTUALE

Stato: Italia

Regione: Lombardia

Provincia: MI

Nome provincia: Milano

Codice ISTAT comune: 015146

Comune: Milano

COLLOCAZIONE SPECIFICA

Tipologia: monastero

Qualificazione: olivetano

Denominazione: Monastero Olivetano di S. Vittore al Corpo (ex) - complesso

Indirizzo: Via S. Vittore, 21

Denominazione struttura conservativa - livello 1: Museo Nazionale della Scienza e della Tecnologia Leonardo da Vinci

Altra denominazione [1 / 2]: Museo della Scienza e Tecnologia Leonardo da Vinci

Altra denominazione [2 / 2]: Caserma Villata

ACCESSIBILITA' DEL BENE

Accessibilità: SI

Specifiche: accessibile, ma non esposto al pubblico

DATI PATRIMONIALI E COLLEZIONI

INVENTARIO

Denominazione: Registro inventario generale

Data: 1953-

Numero: 1389-2

Transcodifica del numero di inventario: 01389-2

STIMA [1 / 2]

STIMA [2 / 2]

COLLEZIONI

Denominazione: Collezione Mauro

Nome del collezionista: Mauro, Francesco

Data uscita del bene nella collezione: 1954

CRONOLOGIA

CRONOLOGIA GENERICA

Secolo: sec. XX

Frazione di secolo: primo quarto

CRONOLOGIA SPECIFICA

Da: 1915

A: 1915

Motivazione cronologia: data

DEFINIZIONE CULTURALE

AUTORE

Ruolo: esecutore

Nome di persona o ente: Carpi, Aldo

Tipo intestazione: P

Dati anagrafici/Periodo di attività: 1886/ 1973

Codice scheda autore: RL010-00564

Motivazione dell'attribuzione: firma

DATI TECNICI

MATERIA E TECNICA

Materia: legno

Tecnica: pittura a olio

MISURE [1 / 2]

Unità: cm

Altezza: 21

Larghezza: 14

MISURE [2 / 2]

Unità: cm

Altezza: 25.5

Larghezza: 76

Specifiche: con cornice e altre due tavolette

DATI ANALITICI

DESCRIZIONE

Indicazioni sull'oggetto

Dipinto a olio di piccole dimensioni di Aldo Carpi, raffigurante una donna vestita di nero, con in mano una fisarmonica, rivolta verso destra con un bambino, montato in una cornice originale con altri due dipinti dell'autore.

Codifica Iconclass: 42 B 73 (+0)

Indicazioni sul soggetto: Figure femminili. Figure maschili: bambino.

ISCRIZIONI

Classe di appartenenza: firma

Lingua: ITA

Tecnica di scrittura: a matita

Tipo di caratteri: lettere capitali

Posizione: recto, in basso a destra

Autore: Carpi, Aldo

Trascrizione: A. CARPI 1915

CONSERVAZIONE

STATO DI CONSERVAZIONE

Data: 2011

Stato di conservazione: cattivo

Fonte: 2011 Condition report in occasione della catalogazione SIRBEC

CONDIZIONE GIURIDICA E VINCOLI

CONDIZIONE GIURIDICA

Indicazione generica: proprietà privata

ACQUISIZIONE

Note: fonte: Archivio Museo

FONTI E DOCUMENTI DI RIFERIMENTO

DOCUMENTAZIONE FOTOGRAFICA

Codice univoco della risorsa: SC_OA_ST070-00221_IMG-0000590009

Genere: documentazione allegata

Tipo: fotografia digitale colore

Autore: Giorgione, Claudio

Data: 2011/09/02

Ente proprietario: Fondazione Museo Nazionale della Scienza e della Tecnologia "Leonardo da Vinci"

Collocazione: Archivio Fotografico

Codice identificativo: 1398_02

Collocazione del file nell'archivio locale: CARTELLA DATI SIRBEC\DOCUMENTAZIONE FOTOGRAFICA\ST070_foto

Nome del file originale: 01389_02.jpg

BIBLIOGRAFIA [1 / 3]

Genere: bibliografia di confronto

Autore: De Grada R. / Fiordimela C.

Titolo libro o rivista

Ottocento Novecento. Le collezioni d'arte del Museo della Scienza e della Tecnica "Leonardo da Vinci" di Milano

Luogo di edizione: Garbagnate Milanese

Anno di edizione: 2000

Codice scheda bibliografia: ST070-00030

BIBLIOGRAFIA [2 / 3]

Genere: bibliografia di confronto

Autore: Ottino Della Chiesa A.

Titolo libro o rivista: Dipinti nel Museo Nazionale della Scienza e della Tecnica : Milano

Luogo di edizione: Milano

Anno di edizione: 1962

Codice scheda bibliografia: ST150-00004

BIBLIOGRAFIA [3 / 3]

Genere: bibliografia di confronto

Titolo libro o rivista: Aldo Carpi (1886-1973) : mostra antologica

Luogo di edizione: Bergamo

Anno di edizione: 1990

Codice scheda bibliografia: ST140-00325

COMPILAZIONE

COMPILAZIONE

Anno di redazione: 2011

Ente compilatore: Fondazione Museo Nazionale della Scienza e della Tecnologia "Leonardo da Vinci"

Nome [1 / 2]: Giorgione, Claudio

Nome [2 / 2]: Cucciniello, Omar

Referente scientifico: Ginex, Giovanna

Funzionario responsabile: Ronzon, Laura