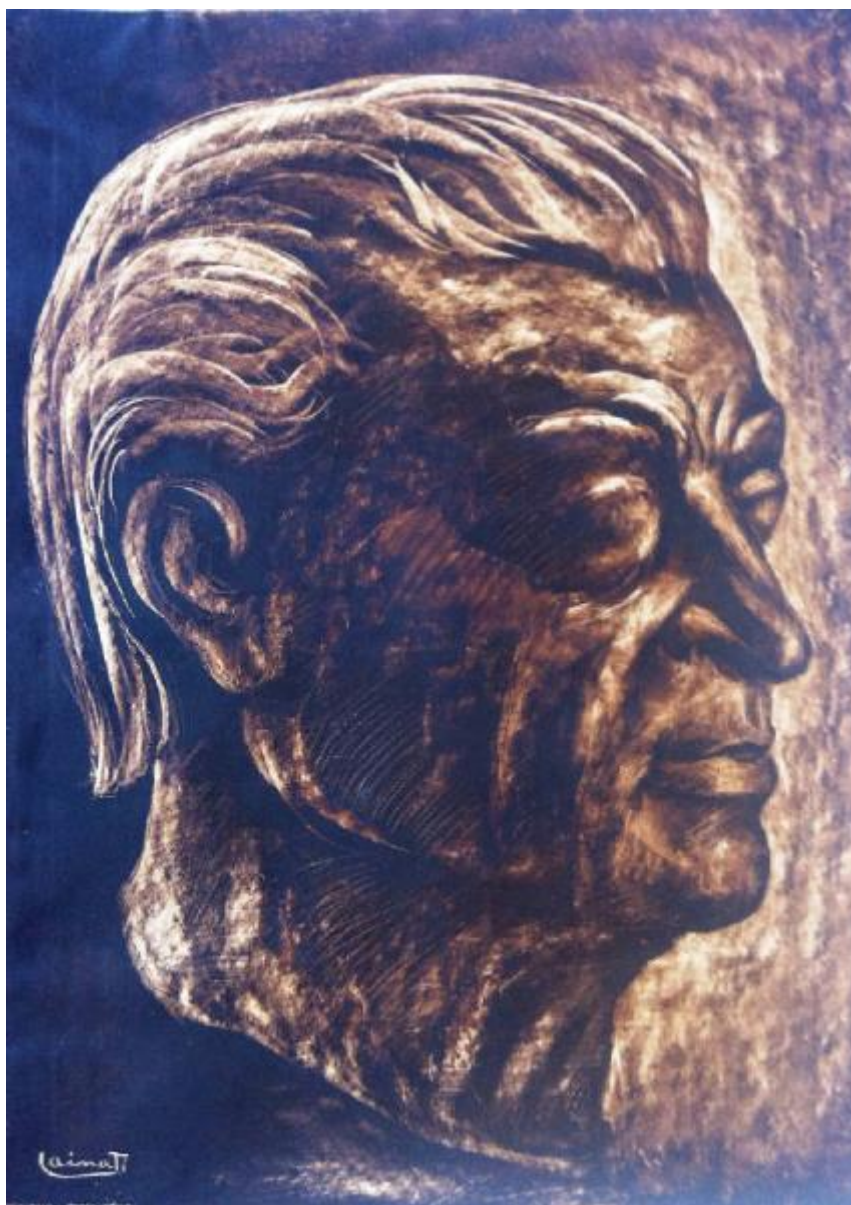


Ritratto di Francesco Mauro

Lainati, A.



Link risorsa: <https://www.lombardiabeniculturali.it/opere-arte/schede/ST070-00232/>

Scheda SIRBeC: <https://www.lombardiabeniculturali.it/opere-arte/schede-complete/ST070-00232/>

CODICI

Unità operativa: ST070

Numero scheda: 232

Codice scheda: ST070-00232

Tipo scheda: OA

Livello ricerca: C

CODICE UNIVOCO

Codice regione: 03

Numero catalogo generale: 02133385

Ente schedatore: R03/ Museo Nazionale della Scienza e della Tecnologia "Leonardo da Vinci"

Ente competente: S27

OGGETTO

Categoria dell'oggetto: disegno

OGGETTO

Definizione: disegno

Disponibilità del bene: reale

SOGGETTO

Categoria generale: ritratto

Identificazione: Francesco Mauro

Titolo: Ritratto di Francesco Mauro

LOCALIZZAZIONE GEOGRAFICO-AMMINISTRATIVA

INDICAZIONE DEL CONTENITORE FISICO

Codice del contenitore fisico: 24673

Categoria del contenitore fisico: architettura

LOCALIZZAZIONE GEOGRAFICO-AMMINISTRATIVA ATTUALE

Stato: Italia

Regione: Lombardia

Provincia: MI

Nome provincia: Milano

Codice ISTAT comune: 015146

Comune: Milano

COLLOCAZIONE SPECIFICA

Tipologia: monastero

Qualificazione: olivetano

Denominazione: Monastero Olivetano di S. Vittore al Corpo (ex) - complesso

Indirizzo: Via S. Vittore, 21

Denominazione struttura conservativa - livello 1: Museo Nazionale della Scienza e della Tecnologia Leonardo da Vinci

Altra denominazione [1 / 2]: Museo della Scienza e Tecnologia Leonardo da Vinci

Altra denominazione [2 / 2]: Caserma Villata

ACCESSIBILITA' DEL BENE

Accessibilità: SI

Specifiche: accessibile, ma non esposto al pubblico

DATI PATRIMONIALI E COLLEZIONI

INVENTARIO

Denominazione: Registro inventario generale

Data: 1953-

Numero: 15771

Transcodifica del numero di inventario: 15771

STIMA

COLLEZIONI

Denominazione: Collezione Mauro

Nome del collezionista: Mauro, Francesco

Data uscita del bene nella collezione: 1954

RAPPORTO

RAPPORTO BENE FINALE/ORIGINALE

Stadio bene in esame: derivazione

Bene finale/originale: Ritratto di Francesco Mauro

Autore bene finale/originale: A. Lainati

Collocazione bene finale/originale

Italia/ Lombardia/ MI/ Milano/ Museo Nazionale della Scienza e della Tecnologia Leonardo da Vinci

Specifiche rapporto: Disegno che rappresenta la scultura in bronzo dello stesso autore

CRONOLOGIA

CRONOLOGIA GENERICA

Secolo: sec. XX

Frazione di secolo: secondo quarto

CRONOLOGIA SPECIFICA

Da: 1925

Validità: post

A: 1945

Validità: ante

Motivazione cronologia: analisi storica

DEFINIZIONE CULTURALE

AUTORE

Ruolo: esecutore

Nome di persona o ente: Lainati, A.

Tipo intestazione: P

Dati anagrafici/Periodo di attività: sec. XX

Codice scheda autore: ST070-00098

Motivazione dell'attribuzione: firma

DATI TECNICI

MATERIA E TECNICA

Materia: carta

Note: china graffiata

Tecnica: inchiostro di china

MISURE [1 / 2]

Unità: mm

Altezza: 345

Larghezza: 240

Specifiche: disegno

MISURE [2 / 2]

Unità: mm

Altezza: 500

Larghezza: 355

Specifiche: foglio

DATI ANALITICI

DESCRIZIONE

Indicazioni sull'oggetto: Disegno a china riproducente la testa in bronzo di Francesco Mauro di tre quarti.

Codifica Iconclass: 61 BB (FRANCESCO MAURO) 11 (+0)

Indicazioni sul soggetto: Ritratti: Francesco Mauro.

ISCRIZIONI [1 / 2]

Classe di appartenenza: firma

Lingua: ITA

Tecnica di scrittura: a graffito

Tipo di caratteri: corsivo

Posizione: recto, in basso a sinistra

Autore: Lainati, A.

Trascrizione: "Lainati"

ISCRIZIONI [2 / 2]

Classe di appartenenza: autenticazione

Lingua: ITA

Tecnica di scrittura: a graffito

Tipo di caratteri: lettere capitali

Posizione: recto, in basso a sinistra

Autore: Lainati, A.

Trascrizione: "ORIGINALE - PEZZO UNICO"

CONSERVAZIONE

STATO DI CONSERVAZIONE

Riferimento alla parte: scultura

Data: 2011

Stato di conservazione: discreto

Indicazioni specifiche: Depositi di polvere

Modalità di conservazione: Il disegno è protetto da una velina applicata, originale

Fonte: 2011 Condition report in occasione della catalogazione SIRBEC

CONDIZIONE GIURIDICA E VINCOLI

CONDIZIONE GIURIDICA

Indicazione generica: proprietà privata

ACQUISIZIONE

Note: fonte: Archivio Museo

FONTI E DOCUMENTI DI RIFERIMENTO

DOCUMENTAZIONE FOTOGRAFICA

Codice univoco della risorsa: SC_OA_ST070-00232_IMG-0000590021

Genere: documentazione allegata

Tipo: fotografia digitale colore

Autore: Giorgione, Claudio

Data: 2011/09/02

Ente proprietario: Fondazione Museo Nazionale della Scienza e della Tecnologia "Leonardo da Vinci"

Collocazione: Archivio Fotografico

Codice identificativo: 15771

Collocazione del file nell'archivio locale: CARTELLA DATI SIRBEC\DOCUMENTAZIONE FOTOGRAFICA\ST070_foto

Nome del file originale: 15771.JPG

BIBLIOGRAFIA

Genere: bibliografia di confronto

Autore: De Grada R. / Fiordimela C.

Titolo libro o rivista

Ottocento Novecento. Le collezioni d'arte del Museo della Scienza e della Tecnica "Leonardo da Vinci" di Milano

Luogo di edizione: Garbagnate Milanese

Anno di edizione: 2000

Codice scheda bibliografia: ST070-00030

COMPILAZIONE

COMPILAZIONE

Anno di redazione: 2011

Ente compilatore: Fondazione Museo Nazionale della Scienza e della Tecnologia "Leonardo da Vinci"

Nome [1 / 2]: Giorgione, Claudio

Nome [2 / 2]: Cucciniello, Omar

Referente scientifico: Ginex, Giovanna

Funzionario responsabile: Ronzon, Laura