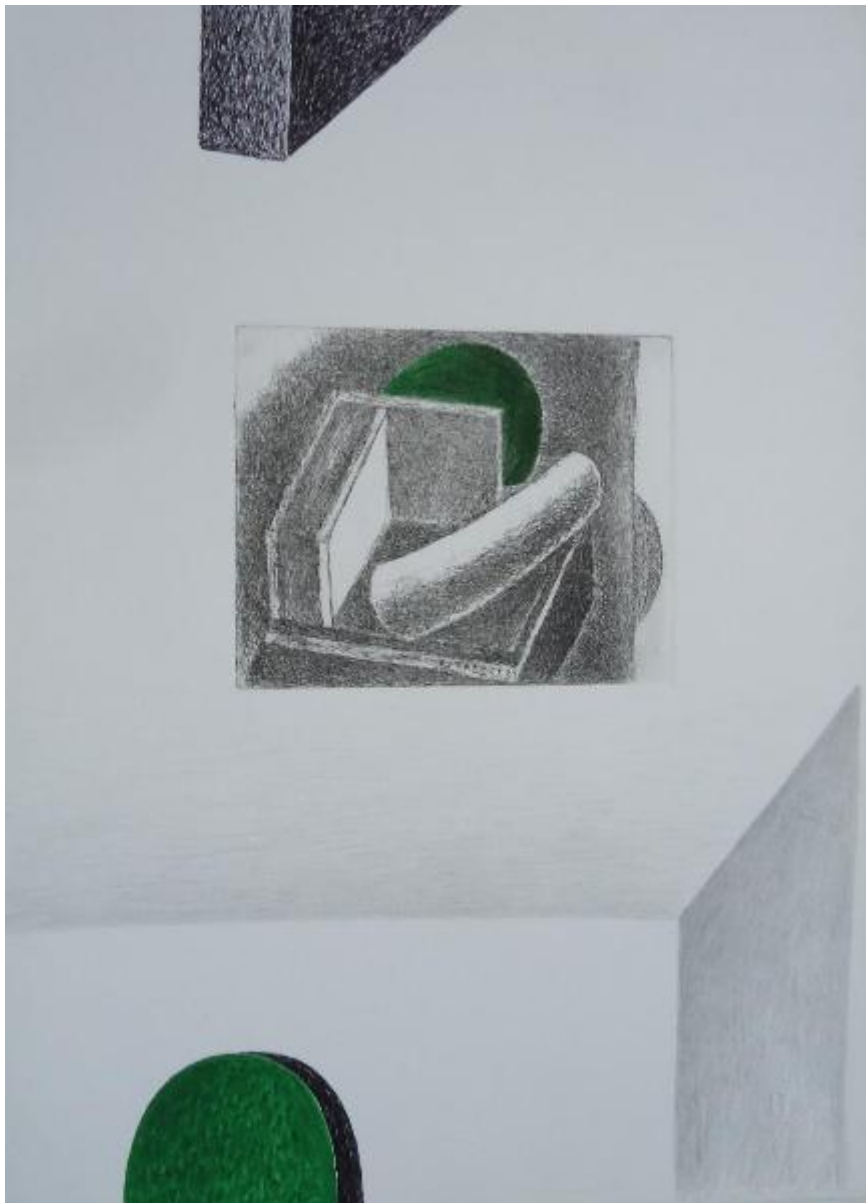


Dialogo a tre

Trazzi, Alberto



Link risorsa: <https://www.lombardiabeniculturali.it/opere-arte/schede/SW4t1-00024/>

Scheda SIRBeC: <https://www.lombardiabeniculturali.it/opere-arte/schede-complete/SW4t1-00024/>

CODICI

Unità operativa: SW4t1

Numero scheda: 24

Codice scheda: SW4t1-00024

Tipo scheda: D

Livello ricerca: C

CODICE UNIVOCO

Codice regione: 03

Ente schedatore: R03/ Accademia di Belle Arti di Brera

Ente competente: S27

OGGETTO

Categoria dell'oggetto: disegno

OGGETTO

Definizione: disegno

SOGGETTO

Categoria generale: composizione di invenzione

Identificazione: Dialogo a tre

Titolo: Dialogo a tre

LOCALIZZAZIONE GEOGRAFICO-AMMINISTRATIVA

INDICAZIONE DEL CONTENITORE FISICO

Codice del contenitore fisico: 21440

Categoria del contenitore fisico: architettura

LOCALIZZAZIONE GEOGRAFICO-AMMINISTRATIVA ATTUALE

Stato: Italia

Regione: Lombardia

Provincia: MI

Nome provincia: Milano

Codice ISTAT comune: 015146

Comune: Milano

COLLOCAZIONE SPECIFICA

Tipologia: palazzo

Denominazione: Palazzo di Brera

Indirizzo: Via Brera, 28

Denominazione struttura conservativa - livello 1: Accademia di Belle Arti di Brera

Altra denominazione [1 / 4]: Palazzo della Pinacoteca di Brera

Altra denominazione [2 / 4]: Palazzo della Pinacoteca di Brera

Altra denominazione [3 / 4]: Palazzo dell'Accademia di Brera

Altra denominazione [4 / 4]: Palazzo dell'Accademia di Brera

DATI PATRIMONIALI E COLLEZIONI

Sezione: Disegni Fondo Contemporaneo

INVENTARIO

Denominazione: Inventario corrente

Data: 2020

Numero: COL.CONT. 434

RAPPORTO

RAPPORTO BENE FINALE/ORIGINALE

Stadio bene in esame: disegno preparatorio

Bene finale/originale: scultura

Autore bene finale/originale: Trazzi, Alberto

CRONOLOGIA

CRONOLOGIA GENERICA

Secolo: sec. XX

Frazione di secolo: seconda metà

CRONOLOGIA SPECIFICA

Da: 1983

Validità: post

A: 1983

Validità: ante

Motivazione cronologia: documentazione

Motivazione cronologia: bibliografia

DEFINIZIONE CULTURALE

AUTORE

Ruolo: esecutore

Nome di persona o ente: Trazzi, Alberto

Tipo intestazione: P

Dati anagrafici/Periodo di attività: 1935- 2004

Motivazione dell'attribuzione: documentazione

AMBITO CULTURALE

Denominazione: ambito italiano

Motivazione dell'attribuzione: documentazione

DATI TECNICI

MATERIA E TECNICA

Materia: carta incisa

Tecnica [1 / 2]: matita

Tecnica [2 / 2]: pennarello

MISURE

Unità: mm.

Altezza: 350

Larghezza: 250

Indicazioni sul soggetto: Dialogo a tre

DATI ANALITICI

ISCRIZIONI

Classe di appartenenza: indicazione di responsabilità

Tecnica di scrittura: a matita

Posizione: al recto al centro

Trascrizione: Trazzi Alberto

STEMMI, EMBLEMI, MARCHI

Classe di appartenenza: timbro a secco

Quantità: 1

Posizione: in basso a sinistra

Descrizione: B ACCADEMIA DI BRERA MILANO

CONSERVAZIONE

STATO DI CONSERVAZIONE

Stato di conservazione: buono

CONDIZIONE GIURIDICA E VINCOLI

CONDIZIONE GIURIDICA

Indicazione generica: proprietà Stato

Indicazione specifica: Accademia di Belle Arti di Brera

Indirizzo: Via Brera, 28 - 20121 Milano (MI)

ACQUISIZIONE

Tipo acquisizione: donazione

Nome: Trazzi, Laura/ Trazzi, Lucia

Data acquisizione: 2017/03/29

Luogo acquisizione: MI/ Milano/ Accademia di Brera

FONTI E DOCUMENTI DI RIFERIMENTO

DOCUMENTAZIONE FOTOGRAFICA

Codice univoco della risorsa: SW_D_SW4t1-00024_IMG-0000000001

Genere: documentazione allegata

Tipo: fotografia digitale colore

Codice identificativo: SW4t1-00024-0000000001

Nome del file originale: COL.CONT.434.JPG

COMPILAZIONE

COMPILAZIONE

Anno di redazione: 2020

Ente compilatore: Accademia di Belle Arti di Brera

Nome: Colombo, Alice

Referente scientifico: Mariani, Anna

Funzionario responsabile: Gigante, Rita