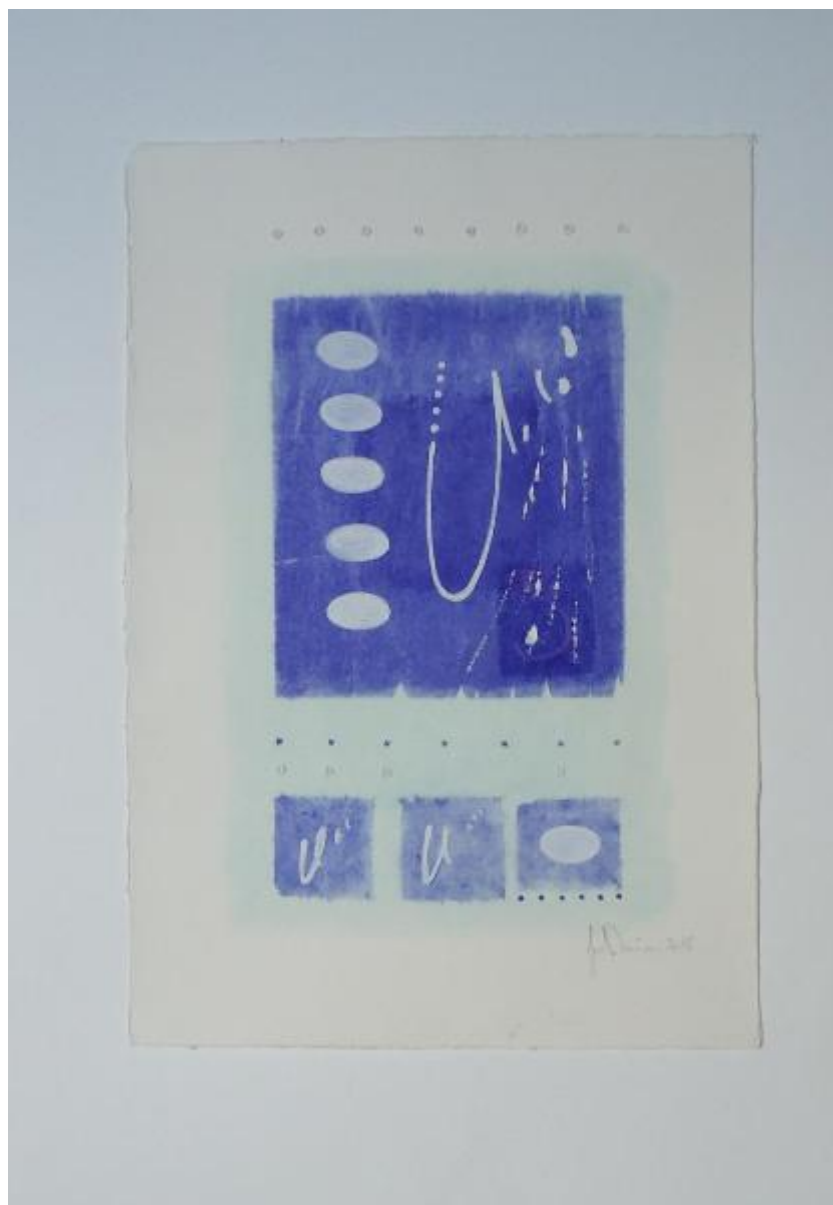


# Gesti improvvisi

Mariani, Gastone



Link risorsa: <https://www.lombardiabeniculturali.it/opere-arte/schede/SW4t1-00030/>

Scheda SIRBeC: <https://www.lombardiabeniculturali.it/opere-arte/schede-complete/SW4t1-00030/>

## **CODICI**

Unità operativa: SW4t1

Numero scheda: 30

Codice scheda: SW4t1-00030

Tipo scheda: D

Livello ricerca: C

### **CODICE UNIVOCO**

Codice regione: 03

Ente schedatore: R03/ Accademia di Belle Arti di Brera

Ente competente: S27

## **OGGETTO**

Categoria dell'oggetto: disegno

### **OGGETTO**

Definizione: disegno

### **SOGGETTO**

Categoria generale: composizione di invenzione

Identificazione: Gestì improvvisi

Titolo: Gestì improvvisi

## **LOCALIZZAZIONE GEOGRAFICO-AMMINISTRATIVA**

### **INDICAZIONE DEL CONTENITORE FISICO**

Codice del contenitore fisico: 21440

Categoria del contenitore fisico: architettura

### **LOCALIZZAZIONE GEOGRAFICO-AMMINISTRATIVA ATTUALE**

Stato: Italia

Regione: Lombardia

Provincia: MI

Nome provincia: Milano

Codice ISTAT comune: 015146

Comune: Milano

### **COLLOCAZIONE SPECIFICA**

Tipologia: palazzo

Denominazione: Palazzo di Brera

Indirizzo: Via Brera, 28

Denominazione struttura conservativa - livello 1: Accademia di Belle Arti di Brera

Altra denominazione [1 / 4]: Palazzo della Pinacoteca di Brera

Altra denominazione [2 / 4]: Palazzo della Pinacoteca di Brera

Altra denominazione [3 / 4]: Palazzo dell'Accademia di Brera

Altra denominazione [4 / 4]: Palazzo dell'Accademia di Brera

## **DATI PATRIMONIALI E COLLEZIONI**

Sezione: Disegni Fondo Contemporaneo

### **INVENTARIO**

Denominazione: Inventario corrente

Data: 2020

Numero: COL.CONT. 419

## **CRONOLOGIA**

### **CRONOLOGIA GENERICA**

Secolo: sec. XXI

Frazione di secolo: inizio

### **CRONOLOGIA SPECIFICA**

Da: 2015

Validità: post

A: 2015

Validità: ante

Motivazione cronologia: documentazione

Motivazione cronologia: bibliografia

## **DEFINIZIONE CULTURALE**

## AUTORE

Ruolo: esecutore

Nome di persona o ente: Mariani, Gastone

Tipo intestazione: P

Dati anagrafici/Periodo di attività: 1945-

Motivazione dell'attribuzione: documentazione

## AMBITO CULTURALE

Denominazione: ambito italiano

Motivazione dell'attribuzione: documentazione

## DATI TECNICI

### MATERIA E TECNICA

Materia: carta

Tecnica [1 / 2]: tecnica mista

Tecnica [2 / 2]: collage

### MISURE

Unità: mm.

Altezza: 500

Larghezza: 350

Indicazioni sul soggetto: Gestì improvvisi

## DATI ANALITICI

### ISCRIZIONI

Classe di appartenenza: indicazione di responsabilità

Tecnica di scrittura: a matita

Posizione: al recto in basso a destra

Trascrizione: Gastone Mariani 2015

### STEMMI, EMBLEMI, MARCHI [1 / 2]

Classe di appartenenza: timbro a secco

Quantità: 1

Posizione: in basso a sinistra

Descrizione: B ACCADEMIA DI BRERA MILANO

### **STEMMI, EMBLEMI, MARCHI [2 / 2]**

Classe di appartenenza: timbro a inchiostro

Quantità: 1

Posizione: al verso in basso a sinistra

Descrizione: 85 / VENEZIA - CASTELLO 2218 - TEL. 83473

## **CONSERVAZIONE**

### **STATO DI CONSERVAZIONE**

Stato di conservazione: buono

## **CONDIZIONE GIURIDICA E VINCOLI**

### **CONDIZIONE GIURIDICA**

Indicazione generica: proprietà Stato

Indicazione specifica: Accademia di Belle Arti di Brera

Indirizzo: Via Brera, 28 - 20121 Milano (MI)

### **ACQUISIZIONE**

Tipo acquisizione: donazione

Nome: Mariani, Gastone

Data acquisizione: 2020/02/11

Luogo acquisizione: MI/ Milano/ Accademia di Brera

## **FONTI E DOCUMENTI DI RIFERIMENTO**

### **DOCUMENTAZIONE FOTOGRAFICA**

Codice univoco della risorsa: SW\_D\_SW4t1-00030\_IMG-0000000001

Genere: documentazione allegata

Tipo: fotografia digitale colore

Codice identificativo: SW4t1-00030-0000000001

Nome del file originale: COL.CONT.419.JPG

### **MOSTRE**

Titolo: Gestì improvvisi. Opere su carta.

Luogo, sede espositiva, data: Milano, Biblioteca dell'Accademia, 2020

## COMPILAZIONE

### COMPILAZIONE

Anno di redazione: 2020

Ente compilatore: Accademia di Belle Arti di Brera

Nome: Colombo, Alice

Referente scientifico: Mariani, Anna

Funzionario responsabile: Gigante, Rita