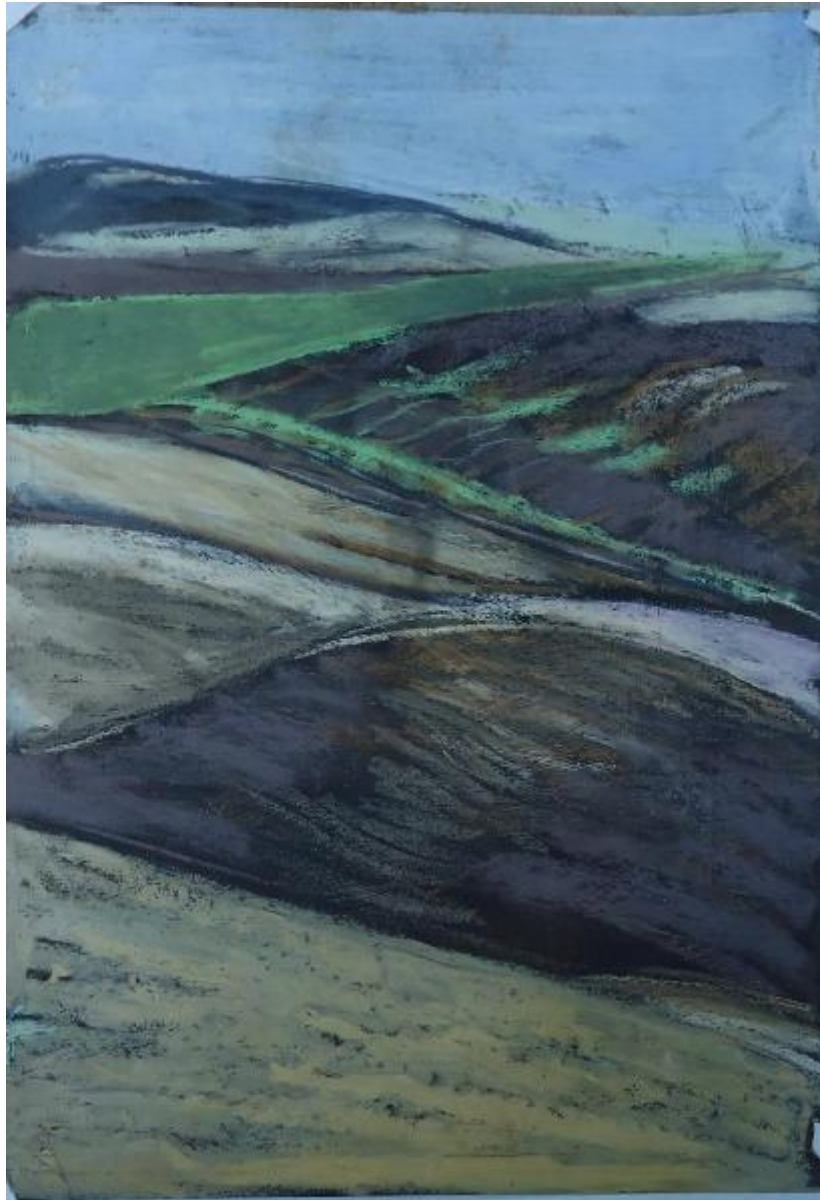


# Paesaggio

Dolfi, Marco



Link risorsa: <https://www.lombardiabeniculturali.it/opere-arte/schede/SW4t1-00039/>

Scheda SIRBeC: <https://www.lombardiabeniculturali.it/opere-arte/schede-complete/SW4t1-00039/>

## **CODICI**

Unità operativa: SW4t1

Numero scheda: 39

Codice scheda: SW4t1-00039

Tipo scheda: D

Livello ricerca: C

### **CODICE UNIVOCO**

Codice regione: 03

Ente schedatore: R03/ Accademia di Belle Arti di Brera

Ente competente: S27

## **OGGETTO**

Categoria dell'oggetto: disegno

### **OGGETTO**

Definizione: disegno

### **SOGGETTO**

Categoria generale: veduta

Identificazione: Paesaggio

## **LOCALIZZAZIONE GEOGRAFICO-AMMINISTRATIVA**

### **INDICAZIONE DEL CONTENITORE FISICO**

Codice del contenitore fisico: 21440

Categoria del contenitore fisico: architettura

### **LOCALIZZAZIONE GEOGRAFICO-AMMINISTRATIVA ATTUALE**

Stato: Italia

Regione: Lombardia

Provincia: MI

Nome provincia: Milano

Codice ISTAT comune: 015146

Comune: Milano

## COLLOCAZIONE SPECIFICA

Tipologia: palazzo

Denominazione: Palazzo di Brera

Indirizzo: Via Brera, 28

Denominazione struttura conservativa - livello 1: Accademia di Belle Arti di Brera

Altra denominazione [1 / 4]: Palazzo della Pinacoteca di Brera

Altra denominazione [2 / 4]: Palazzo della Pinacoteca di Brera

Altra denominazione [3 / 4]: Palazzo dell'Accademia di Brera

Altra denominazione [4 / 4]: Palazzo dell'Accademia di Brera

## DATI PATRIMONIALI E COLLEZIONI

Sezione: Disegni Fondo Contemporaneo

### INVENTARIO

Denominazione: Inventario corrente

Data: 2020

Numero: COL.CONT. 407

## CRONOLOGIA

### CRONOLOGIA GENERICA

Secolo: sec. XXI

Frazione di secolo: inizio

### CRONOLOGIA SPECIFICA

Da: 2007

Validità: ca.

A: 2007

Validità: ca.

Motivazione cronologia: documentazione

Motivazione cronologia: bibliografia

## DEFINIZIONE CULTURALE

### AUTORE

Ruolo: esecutore

Nome di persona o ente: Dolfi, Marco

Tipo intestazione: P

Dati anagrafici/Periodo di attività: 1953-

Motivazione dell'attribuzione: documentazione

#### **AMBITO CULTURALE**

Denominazione: ambito italiano

Motivazione dell'attribuzione: documentazione

### **DATI TECNICI**

#### **MATERIA E TECNICA**

Materia: carta

Tecnica: pastello a olio

#### **MISURE**

Unità: mm.

Altezza: 700

Larghezza: 500

Indicazioni sul soggetto: Paesaggio

### **DATI ANALITICI**

#### **STEMMI, EMBLEMI, MARCHI**

Classe di appartenenza: timbro a secco

Quantità: 1

Posizione: in alto a destra

Descrizione: B ACCADEMIA DI BRERA MILANO

### **CONSERVAZIONE**

#### **STATO DI CONSERVAZIONE**

Stato di conservazione: buono

### **CONDIZIONE GIURIDICA E VINCOLI**

## CONDIZIONE GIURIDICA

Indicazione generica: proprietà Stato

Indicazione specifica: Accademia di Belle Arti di Brera

Indirizzo: Via Brera, 28 - 20121 Milano (MI)

## FONTI E DOCUMENTI DI RIFERIMENTO

### DOCUMENTAZIONE FOTOGRAFICA

Codice univoco della risorsa: SW\_D\_SW4t1-00039\_IMG-0000000001

Genere: documentazione allegata

Tipo: fotografia digitale colore

Codice identificativo: SW4t1-00039-0000000001

Nome del file originale: COL.CONT.407.JPG

## COMPILAZIONE

### COMPILAZIONE

Anno di redazione: 2020

Ente compilatore: Accademia di Belle Arti di Brera

Nome: Colombo, Alice

Referente scientifico: Mariani, Anna

Funzionario responsabile: Gigante, Rita