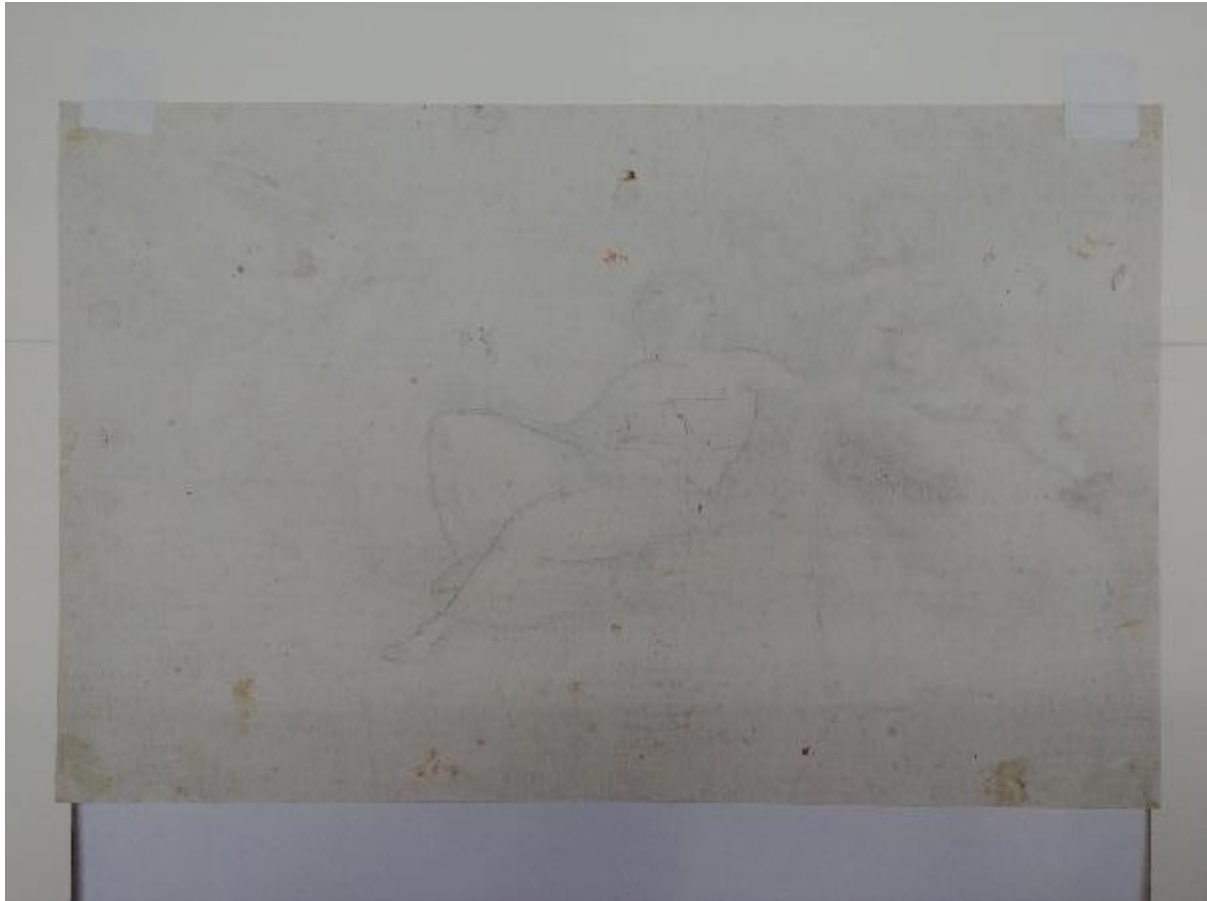


Apollo

Appiani, Andrea



Link risorsa: <https://www.lombardiabeniculturali.it/opere-arte/schede/SW4t1-00116/>

Scheda SIRBeC: <https://www.lombardiabeniculturali.it/opere-arte/schede-complete/SW4t1-00116/>

CODICI

Unità operativa: SW4t1

Numero scheda: 116

Codice scheda: SW4t1-00116

Tipo scheda: D

Livello ricerca: C

CODICE UNIVOCO

Codice regione: 03

Numero catalogo generale: 00199052

Ente schedatore: R03/ Accademia di Belle Arti di Brera

Ente competente: S27

RELAZIONI

STRUTTURA COMPLESSA

Livello: 2

Codice IDK della scheda madre: 4t060-01856

OGGETTO

Categoria dell'oggetto: disegno

OGGETTO

Definizione: disegno

Identificazione: opera isolata

QUANTITA'

Numero: 1

Identificazione: Apollo

Titolo: Apollo

LOCALIZZAZIONE GEOGRAFICO-AMMINISTRATIVA

INDICAZIONE DEL CONTENITORE FISICO

Codice del contenitore fisico: 21440

Categoria del contenitore fisico: architettura

LOCALIZZAZIONE GEOGRAFICO-AMMINISTRATIVA ATTUALE

Stato: Italia

Regione: Lombardia

Provincia: MI

Nome provincia: Milano

Codice ISTAT comune: 015146

Comune: Milano

COLLOCAZIONE SPECIFICA

Tipologia: palazzo

Denominazione: Palazzo di Brera

Indirizzo: Via Brera, 28

Codice della scheda ILC: SWLI1-00001

Denominazione struttura conservativa - livello 1: Accademia di Belle Arti di Brera

Collocazione originaria: SC

Altra denominazione [1 / 4]: Palazzo della Pinacoteca di Brera

Altra denominazione [2 / 4]: Palazzo della Pinacoteca di Brera

Altra denominazione [3 / 4]: Palazzo dell'Accademia di Brera

Altra denominazione [4 / 4]: Palazzo dell'Accademia di Brera

ALTRE LOCALIZZAZIONI GEOGRAFICO-AMMINISTRATIVE

Tipo di localizzazione: luogo di provenienza/collocazione precedente

LOCALIZZAZIONE GEOGRAFICO-AMMINISTRATIVA [1 / 2]

Stato: Italia

Regione: Lombardia

Provincia: MI

Comune: Milano

COLLOCAZIONE SPECIFICA [1 / 2]

Denominazione struttura conservativa - livello 1: Collezione privata Vallardi Giuseppe

DATA [1 / 2]

Data ingresso: 1820 ca.

Data uscita: 1856/ 1860

Tipo di localizzazione: luogo di provenienza/collocazione precedente

LOCALIZZAZIONE GEOGRAFICO-AMMINISTRATIVA [2 / 2]

Stato: Francia

Altra ripartizione amministrativa o località estera: Parigi

COLLOCAZIONE SPECIFICA [2 / 2]

Denominazione struttura conservativa - livello 1: Collezione privata Cernuschi Enrico

DATA [2 / 2]

Data ingresso: 1856/ 1860

Data uscita: 1875

DATI PATRIMONIALI E COLLEZIONI

Sezione: Disegni Vallardi

INVENTARIO [1 / 3]

Denominazione: Inventario corrente

Data: 2022

Numero: DS

INVENTARIO [2 / 3]

Denominazione: Inventario storico

Data: 1885

Collocazione: ASAB

Numero: n° 461

INVENTARIO [3 / 3]

Denominazione: Inventario M.G. Borghi

Data: 1948

Numero: 190 (in passepartout)

CRONOLOGIA

CRONOLOGIA GENERICA

Secolo: sec. XVIII

CRONOLOGIA SPECIFICA

Da: 1783

Validità: ca.

A: 1785

Validità: ca.

Motivazione cronologia: analisi stilistica

Motivazione cronologia: documentazione

DEFINIZIONE CULTURALE

AUTORE

Ruolo: esecutore

Nome di persona o ente: Appiani, Andrea

Tipo intestazione: P

Dati anagrafici/Periodo di attività: 1754/ 1817

Motivazione dell'attribuzione [1 / 2]: analisi stilistica

Motivazione dell'attribuzione [2 / 2]: documentazione

COMMITTENZA

Data: 1783

Circostanza: decorazione di una sala del Palazzo

Nome: Famiglia Diotti

Fonte: documentazione

DATI TECNICI

MATERIA E TECNICA

Materia: carta bianca

Tecnica [1 / 2]: matita

Tecnica [2 / 2]: penna

MISURE

Unità: mm

Altezza: 191

Larghezza: 300

Filigrana: stemma con giglio non chiaramente visibile

Formato: rettangolare

Codifica Iconclass: 92 B 3 : 92 D 19 16

DATI ANALITICI

STEMMI, EMBLEMI, MARCHI

Classe di appartenenza: timbro

Qualificazione: collezionistico

Identificazione: Vallardi Giuseppe

Posizione: recto, in basso a sinistra

Descrizione

Timbro di forma ovale che racchiude le iniziali del nome e del cognome di Giuseppe Vallardi in inchiostro blu virato al verde.

Notizie storico-critiche

Il disegno è uno studio rifinito relativo all'affresco con la "Gloria di Apollo" dipinto nella medaglia ovale di una sala del Palazzo Diotti a Milano; l'affresco è, secondo le fonti, una collaborazione fra Clemente Isacchi ed Andrea Appiani, che qui realizza una delle sue prime prove. L'opera, già citata nella "Guida di Milano" di Carlo Bianconi del 1787, è da collocarsi poco prima. Il disegno si caratterizza per l'utilizzo di schemi compositivi e di soluzioni formali tipiche della fase giovanile. Il disegno faceva parte della collezione privata Vallardi, che raccolse in un album di formato atlantico ben 344 disegni di Appiani. L'album pervenne all'Accademia di Brera nel 1875 per donazione di E. Cernuschi, allora residente a Parigi dove lo acquistò nel 1856-1860 (periodo in cui a Parigi si tenero aste di vendita di opere di provenienza Vallardi).

CONSERVAZIONE

STATO DI CONSERVAZIONE

Stato di conservazione: buono

CONDIZIONE GIURIDICA E VINCOLI

CONDIZIONE GIURIDICA

Indicazione generica: proprietà Stato

Indicazione specifica: Accademia di Belle Arti di Brera

Indirizzo: Via Brera, 28 - 20121 Milano (MI)

ACQUISIZIONE

Tipo acquisizione: donazione

Nome: Cernuschi, Enrico

Data acquisizione: 1875

Luogo acquisizione: MI/ Milano

FONTI E DOCUMENTI DI RIFERIMENTO

DOCUMENTAZIONE FOTOGRAFICA

Codice univoco della risorsa: SW_D_SW4t1-00116_IMG-0000000001

Genere: documentazione allegata

Tipo: fotografia digitale colore

Codice identificativo: SW4t1-00116-0000000001

Collocazione del file nell'archivio locale: DisegniVallardi/Appiani/Vol_II

Nome del file originale: 190v.jpg

FONTI E DOCUMENTI

Genere: documentazione esistente

Tipo: carta sciolta

Denominazione: Archivio storico dell'Accademia di Belle Arti di Brera

Data: 1885

Nome dell'archivio: Accademia di Belle Arti di Brera

Posizione: TEA E. M II 1

BIBLIOGRAFIA [1 / 6]

Genere: bibliografia di confronto

Autore: Bianconi C.

Tipo fonte: libro

Titolo libro o rivista: Nuova guida di Milano per gli amanti delle Belle Arti e delle Sacre e Profane Antichità milanesi

Luogo di edizione: Milano

Anno di edizione: 1787

Codice scheda bibliografia: 4t070-00484

V., pp., nn.: p. 83

BIBLIOGRAFIA [2 / 6]

Genere: bibliografia di confronto

Autore: Beretta G.

Tipo fonte: libro

Titolo libro o rivista: Le opere di Andrea Appiani

Luogo di edizione: Milano

Anno di edizione: 1848

Codice scheda bibliografia: 4t070-00316

V., pp., nn.: p. 99

BIBLIOGRAFIA [3 / 6]

Genere: bibliografia di confronto

Autore: Borghi M.G.

Tipo fonte: libro

Titolo libro o rivista: I disegni di Andrea Appiani nell'Accademia di Belle Arti di Brera in Milano

Luogo di edizione: Milano

Anno di edizione: 1948

Codice scheda bibliografia: 4t070-00318

V., pp., nn.: p. 27 n. 190

BIBLIOGRAFIA [4 / 6]

Genere: bibliografia di confronto

Autore: Età Neoclassica

Curatore: Ottino della Chiesa A.

Tipo fonte: catalogo mostra

Titolo libro o rivista: L'età neoclassica in Lombardia

Luogo di edizione: Como

Anno di edizione: 1959

Codice scheda bibliografia: 4t070-00348

V., pp., nn.: p. 617

BIBLIOGRAFIA [5 / 6]

Genere: bibliografia di confronto

Autore: Sannazzaro G.B.

Tipo fonte: studi

Titolo libro o rivista: Il museo negato, cento opere dalla Pinacoteca Civica di Monza

Titolo contributo: Nota di studio per le "Storie di Psiche" di Andrea Appiani nella rotonda della Villa Reale di Monza

Luogo di edizione: Milano

Anno di edizione: 1994

Codice scheda bibliografia: 4t070-00360

V., pp., nn.: p. 143

V., tavv., figg.: fig. 2

BIBLIOGRAFIA [6 / 6]

Genere: bibliografia di confronto

Autore: Sannazzaro G.B.

Tipo fonte: libro

Titolo libro o rivista: Labyrinthos

Titolo contributo: Affreschi di Appiani a Milano prima dell'avvento di Napoleone

Luogo di edizione: 1994

Anno di edizione: 1994

Codice scheda bibliografia: 4t070-00361

V., pp., nn.: pp. 258-264

V., tavv., figg.: fig. 2

COMPILAZIONE

COMPILAZIONE

Anno di redazione: 1995

Ente compilatore: Accademia di Belle Arti di Brera

Nome: Pivetta, M.

Funzionario responsabile: Maderna, V.

TRASCRIZIONE PER INFORMATIZZAZIONE

Anno di trascrizione/informatizzazione: 2001

Nome: Faraoni, M.

Ente compilatore: S27

AGGIORNAMENTO-REVISIONE

Anno di aggiornamento/revisione: 2006

Nome: ARTPAST/ Cresseri, Marco

Ente compilatore: S27

Funzionario responsabile: Maderna, V.