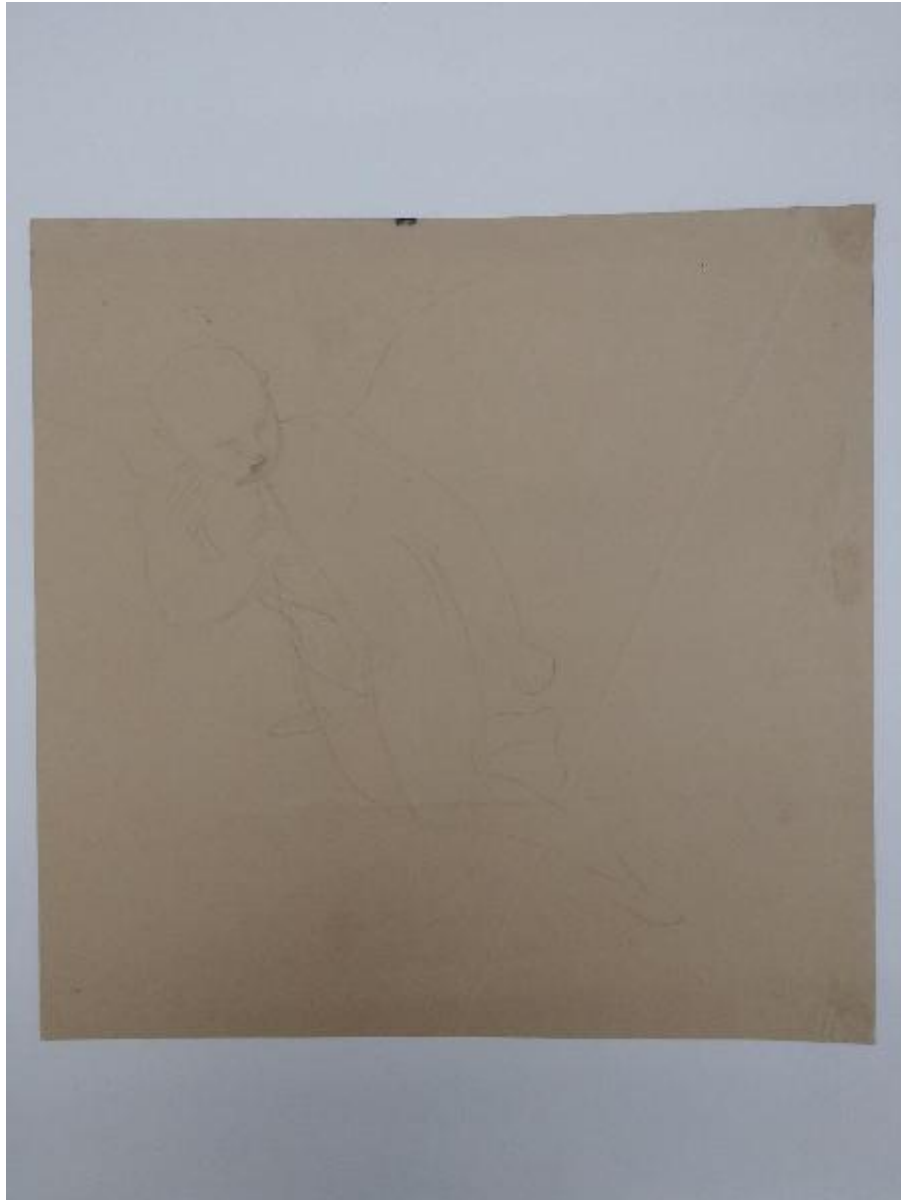


Figura femminile alata/ fama

Appiani, Andrea



Link risorsa: <https://www.lombardiabenculturali.it/opere-arte/schede/SW4t1-00216/>

Scheda SIRBeC: <https://www.lombardiabenculturali.it/opere-arte/schede-complete/SW4t1-00216/>

CODICI

Unità operativa: SW4t1

Numero scheda: 216

Codice scheda: SW4t1-00216

Tipo scheda: D

Livello ricerca: C

CODICE UNIVOCO

Codice regione: 03

Numero catalogo generale: 00199218

Ente schedatore: R03/ Accademia di Belle Arti di Brera

Ente competente: S27

RELAZIONI

STRUTTURA COMPLESSA

Livello: 2

Codice IDK della scheda madre: 4t060-02024

OGGETTO

Categoria dell'oggetto: disegno

OGGETTO

Definizione: disegno

Identificazione: opera isolata

QUANTITA'

Numero: 1

Identificazione: figura femminile alata/ fama

Titolo: figura femminile alata/ fama

LOCALIZZAZIONE GEOGRAFICO-AMMINISTRATIVA

INDICAZIONE DEL CONTENITORE FISICO

Codice del contenitore fisico: 21440

Categoria del contenitore fisico: architettura

LOCALIZZAZIONE GEOGRAFICO-AMMINISTRATIVA ATTUALE

Stato: Italia

Regione: Lombardia

Provincia: MI

Nome provincia: Milano

Codice ISTAT comune: 015146

Comune: Milano

COLLOCAZIONE SPECIFICA

Tipologia: palazzo

Denominazione: Palazzo di Brera

Indirizzo: Via Brera, 28

Codice della scheda ILC: SWLI1-00001

Denominazione struttura conservativa - livello 1: Accademia di Belle Arti di Brera

Collocazione originaria: SC

Altra denominazione [1 / 3]: Palazzo della Pinacoteca di Brera

Altra denominazione [2 / 3]: Palazzo della Pinacoteca di Brera

Altra denominazione [3 / 3]: Palazzo dell'Accademia di Brera

ALTRE LOCALIZZAZIONI GEOGRAFICO-AMMINISTRATIVE

Tipo di localizzazione: luogo di provenienza/collocazione precedente

LOCALIZZAZIONE GEOGRAFICO-AMMINISTRATIVA [1 / 2]

Stato: Italia

Regione: Lombardia

Provincia: MI

Comune: Milano

COLLOCAZIONE SPECIFICA [1 / 2]

Denominazione struttura conservativa - livello 1: Collezione privata Vallardi Giuseppe

DATA [1 / 2]

Data ingresso: 1820 ca.

Data uscita: 1860

Tipo di localizzazione: luogo di provenienza/collocazione precedente

LOCALIZZAZIONE GEOGRAFICO-AMMINISTRATIVA [2 / 2]

Stato: Francia

Altra ripartizione amministrativa o località estera: Parigi

COLLOCAZIONE SPECIFICA [2 / 2]

Denominazione struttura conservativa - livello 1: Collezione privata Cernuschi Enrico

DATA [2 / 2]

Data ingresso: 1860

Data uscita: 1875

DATI PATRIMONIALI E COLLEZIONI

Sezione: Disegni Vallardi

INVENTARIO [1 / 3]

Denominazione: Inventario corrente

Data: 2022

Numero: DS

INVENTARIO [2 / 3]

Denominazione: Inventario storico

Data: 1885

Collocazione: ASAB

Numero: n° 461

INVENTARIO [3 / 3]

Denominazione: Inventario M.G. Borghi

Data: 1948

Numero: 287

RAPPORTO

RAPPORTO BENE FINALE/ORIGINALE

Stadio bene in esame: bozzetto

Bene finale/originale: dipinto

Soggetto bene finale/originale: Minerva mostra a Clio lo scudo istoriato

Autore bene finale/originale: Appiani, Andrea

Datazione bene finale/originale: 1809

Collocazione bene finale/originale: MI/ Milano/ Palazzo Reale/ Sala delle Udienze

CRONOLOGIA

CRONOLOGIA GENERICA

Secolo: sec. XIX

CRONOLOGIA SPECIFICA

Da: 1809

Validità: ca.

A: 1809

Validità: ca.

Motivazione cronologia: analisi stilistica

Motivazione cronologia: documentazione

DEFINIZIONE CULTURALE

AUTORE

Ruolo: esecutore

Nome di persona o ente: Appiani, Andrea

Tipo intestazione: P

Dati anagrafici/Periodo di attività: 1754/ 1817

Motivazione dell'attribuzione [1 / 2]: analisi stilistica

Motivazione dell'attribuzione [2 / 2]: documentazione

COMMITTENZA

Data: 1808

Circostanza: decorazione della Sala delle Udienze Solenni

Nome: committenza napoleonica

Fonte: documentazione

DATI TECNICI

MATERIA E TECNICA

Materia: carta colorata

Tecnica [1 / 2]: matita

Tecnica [2 / 2]: biacca

MISURE

Unità: mm

Altezza: 404

Larghezza: 411

Formato: rettangolare

DATI ANALITICI

DESCRIZIONE

Indicazioni sull'oggetto: carta marroncina

Codifica Iconclass: 59 B 32 (+11)

STEMMI, EMBLEMI, MARCHI

Classe di appartenenza: timbro

Qualificazione: collezionistico

Identificazione: Vallardi Giuseppe

Posizione: recto, in basso a sinistra

Descrizione

Timbro di forma ovale che racchiude le iniziali del nome e del cognome di Giuseppe Vallardi in inchiostro blu virato al verde.

Notizie storico-critiche

Il disegno è lo studio della Fama per l'affresco "Minerva mostra a Clio lo scudo istoriato", eseguito da Appiani nel 1809 nella Sala delle Udienze Solenni (prima del 1814 "Dei Principi") di Palazzo Reale a Milano.

Al verso, altro studio per la stessa figura presente al recto. La soluzione non è stata adottata per la realizzazione dell'affresco.

CONSERVAZIONE

STATO DI CONSERVAZIONE

Stato di conservazione: buono

CONDIZIONE GIURIDICA E VINCOLI

CONDIZIONE GIURIDICA

Indicazione generica: proprietà Stato

Indicazione specifica: Accademia di Belle Arti di Brera

Indirizzo: Via Brera, 28 - 20121 Milano (MI)

ACQUISIZIONE

Tipo acquisizione: donazione

Nome: Cernuschi, Enrico

Data acquisizione: 1875

Luogo acquisizione: MI/ Milano

FONTI E DOCUMENTI DI RIFERIMENTO

DOCUMENTAZIONE FOTOGRAFICA

Codice univoco della risorsa: SW_D_SW4t1-00216_IMG-000000001

Genere: documentazione allegata

Tipo: fotografia digitale colore

Codice identificativo: SW4t1-00216-000000001

Collocazione del file nell'archivio locale: DisegniVallardi/Appiani/Vol_II

Nome del file originale: 287v.jpg

BIBLIOGRAFIA [1 / 3]

Genere: bibliografia specifica

Autore: Borghi M.G.

Tipo fonte: libro

Titolo libro o rivista: I disegni di Andrea Appiani nell'Accademia di Belle Arti di Brera in Milano

Luogo di edizione: Milano

Anno di edizione: 1948

Codice scheda bibliografia: 4t070-00318

V., pp., nn.: p. 33 n. 287

BIBLIOGRAFIA [2 / 3]

Genere: bibliografia di confronto

Autore: Precerutti Garberi M.

Tipo fonte: catalogo mostra

Titolo libro o rivista: Andrea Appiani. Pittore di Napoleone

Luogo di edizione: Milano

Anno di edizione: 1969

Codice scheda bibliografia: 4t070-00354

V., pp., nn.: p. 49 n. 72

V., tavv., figg.: fig. 59

BIBLIOGRAFIA [3 / 3]

Genere: bibliografia di confronto

Autore: Zanchi A.

Tipo fonte: libro

Titolo libro o rivista: Andrea Appiani

Luogo di edizione: Bologna

Anno di edizione: 1995

Codice scheda bibliografia: 4t070-00364

V., pp., nn.: pp. 189-192

V., tavv., figg.: fig. 74

COMPILAZIONE

COMPILAZIONE

Anno di redazione: 1998

Ente compilatore: Accademia di Belle Arti di Brera

Nome: Pivetta, M.

Funzionario responsabile: Maderna, V.

TRASCRIZIONE PER INFORMATIZZAZIONE

Anno di trascrizione/informatizzazione: 2001

Nome: Faraoni, M.

Ente compilatore: S27

AGGIORNAMENTO-REVISIONE

Anno di aggiornamento/revisione: 2006

Nome: ARTPAST/ Cresseri, Marco

Ente compilatore: S27

Funzionario responsabile: Maderna, V.