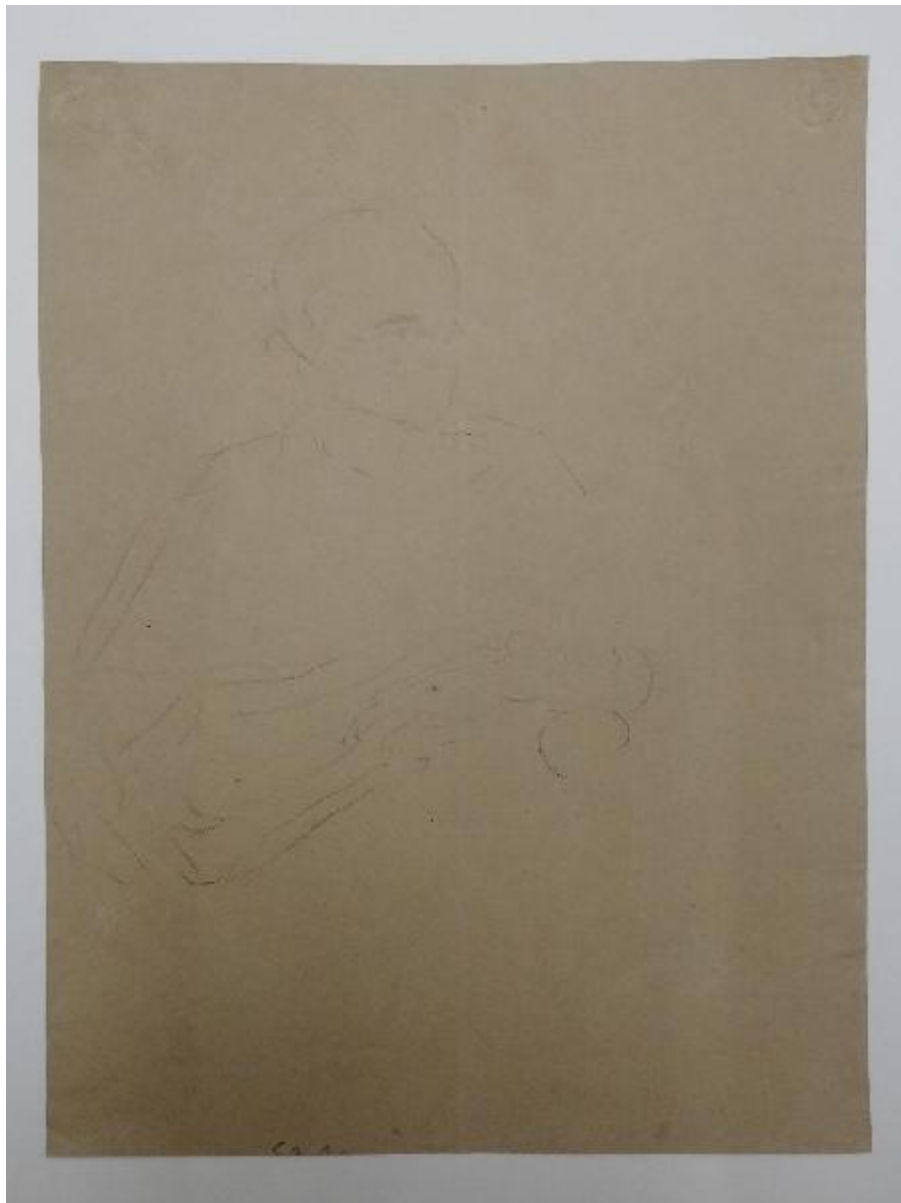


# Figura maschile panneggiata seduta

Appiani, Andrea



Link risorsa: <https://www.lombardiabeniculturali.it/opere-arte/schede/SW4t1-00240/>

Scheda SIRBeC: <https://www.lombardiabeniculturali.it/opere-arte/schede-complete/SW4t1-00240/>

## **CODICI**

Unità operativa: SW4t1

Numero scheda: 240

Codice scheda: SW4t1-00240

Tipo scheda: D

Livello ricerca: C

### **CODICE UNIVOCO**

Codice regione: 03

Numero catalogo generale: 00199212

Ente schedatore: R03/ Accademia di Belle Arti di Brera

Ente competente: S27

## **RELAZIONI**

### **STRUTTURA COMPLESSA**

Livello: 2

Codice IDK della scheda madre: 4t060-02018

## **OGGETTO**

Categoria dell'oggetto: disegno

### **OGGETTO**

Definizione: disegno

Identificazione: opera isolata

### **QUANTITA'**

Numero: 1

Identificazione: figura maschile panneggiata seduta

Titolo: figura maschile panneggiata seduta

## **LOCALIZZAZIONE GEOGRAFICO-AMMINISTRATIVA**

### **INDICAZIONE DEL CONTENITORE FISICO**

Codice del contenitore fisico: 21440

Categoria del contenitore fisico: architettura

### **LOCALIZZAZIONE GEOGRAFICO-AMMINISTRATIVA ATTUALE**

Stato: Italia

Regione: Lombardia

Provincia: MI

Nome provincia: Milano

Codice ISTAT comune: 015146

Comune: Milano

### **COLLOCAZIONE SPECIFICA**

Tipologia: palazzo

Denominazione: Palazzo di Brera

Indirizzo: Via Brera, 28

Codice della scheda ILC: SWLI1-00001

Denominazione struttura conservativa - livello 1: Accademia di Belle Arti di Brera

Collocazione originaria: SC

Altra denominazione [1 / 4]: Palazzo della Pinacoteca di Brera

Altra denominazione [2 / 4]: Palazzo della Pinacoteca di Brera

Altra denominazione [3 / 4]: Palazzo dell'Accademia di Brera

Altra denominazione [4 / 4]: Palazzo dell'Accademia di Brera

## **ALTRE LOCALIZZAZIONI GEOGRAFICO-AMMINISTRATIVE**

Tipo di localizzazione: luogo di provenienza/collocazione precedente

### **LOCALIZZAZIONE GEOGRAFICO-AMMINISTRATIVA [1 / 2]**

Stato: Italia

Regione: Lombardia

Provincia: MI

Comune: Milano

### **COLLOCAZIONE SPECIFICA [1 / 2]**

Denominazione struttura conservativa - livello 1: Collezione privata Vallardi Giuseppe

### **DATA [1 / 2]**

Data ingresso: 1820 ca.

Data uscita: 1860

Tipo di localizzazione: luogo di provenienza/collocazione precedente

#### **LOCALIZZAZIONE GEOGRAFICO-AMMINISTRATIVA [2 / 2]**

Stato: Francia

Altra ripartizione amministrativa o località estera: Parigi

#### **COLLOCAZIONE SPECIFICA [2 / 2]**

Denominazione struttura conservativa - livello 1: Collezione privata Cernuschi Enrico

#### **DATA [2 / 2]**

Data ingresso: 1860

Data uscita: 1875

### **DATI PATRIMONIALI E COLLEZIONI**

Sezione: Disegni Vallardi

#### **INVENTARIO [1 / 3]**

Denominazione: Inventario corrente

Data: 2022

Numero: DS

#### **INVENTARIO [2 / 3]**

Denominazione: Inventario storico

Data: 1885

Collocazione: ASAB

Numero: n° 461

#### **INVENTARIO [3 / 3]**

Denominazione: Inventario M.G. Borghi

Data: 1948

Numero: 281

### **CRONOLOGIA**

#### **CRONOLOGIA GENERICA**

Secolo: sec. XIX

#### **CRONOLOGIA SPECIFICA**

Da: 1800

Validità: ca.

A: 1805

Validità: ca.

Motivazione cronologia: analisi stilistica

Motivazione cronologia: documentazione

## DEFINIZIONE CULTURALE

### AUTORE

Ruolo: esecutore

Nome di persona o ente: Appiani, Andrea

Tipo intestazione: P

Dati anagrafici/Periodo di attività: 1754/ 1817

Motivazione dell'attribuzione [1 / 2]: analisi stilistica

Motivazione dell'attribuzione [2 / 2]: documentazione

## DATI TECNICI

### MATERIA E TECNICA

Materia: carta colorata

Tecnica [1 / 2]: sanguigna

Tecnica [2 / 2]: gessetto

### MISURE

Unità: mm

Altezza: 290

Larghezza: 219

Formato: rettangolare

## DATI ANALITICI

### DESCRIZIONE

Indicazioni sull'oggetto: disegno su carta marroncina

Codifica Iconclass: 31 D 15 : 31 D 12

### STEMMI, EMBLEMI, MARCHI

Classe di appartenenza: timbro

Qualificazione: collezionistico

Identificazione: Vallardi Giuseppe

Posizione: recto, in basso a sinistra

#### Descrizione

Timbro di forma ovale che racchiude le iniziali del nome e del cognome di Giuseppe Vallardi in inchiostro blu virato al verde.

#### Notizie storico-critiche

Il disegno è lo studio delle due figure di putti con clessidra rappresentati a destra della figura del Tempo nell'affresco "Minerva mostra a Clio lo scudo istoriato", eseguito da Appiani nel 1809 nella Sala delle Udienze solenni (prima del 1814 "Dei Principi") di Palazzo Reale.

Al verso, studio per una figura maschile seduta. La figura potrebbe indossare una toga e reggere tra le mani un rotolo. Ha il braccio sinistro poggiato su un bracciolo. Non è possibile ricondurre lo studio ad alcuna opera realizzata.

## CONSERVAZIONE

### STATO DI CONSERVAZIONE

Stato di conservazione: buono

## CONDIZIONE GIURIDICA E VINCOLI

### CONDIZIONE GIURIDICA

Indicazione generica: proprietà Stato

Indicazione specifica: Accademia di Belle Arti di Brera

Indirizzo: Via Brera, 28 - 20121 Milano (MI)

### ACQUISIZIONE

Tipo acquisizione: donazione

Nome: Cernuschi, Enrico

Data acquisizione: 1875

Luogo acquisizione: MI/ Milano

## FONTI E DOCUMENTI DI RIFERIMENTO

### DOCUMENTAZIONE FOTOGRAFICA

Codice univoco della risorsa: SW\_D\_SW4t1-00240\_IMG-0000000001

Genere: documentazione allegata

Tipo: fotografia digitale colore

Codice identificativo: SW4t1-00240-0000000001

Collocazione del file nell'archivio locale: DisegniVallardi/Appiani/Vol\_II

Nome del file originale: 281v.jpg

### **BIBLIOGRAFIA [1 / 2]**

Genere: bibliografia specifica

Autore: Borghi M.G.

Tipo fonte: libro

Titolo libro o rivista: I disegni di Andrea Appiani nell'Accademia di Belle Arti di Brera in Milano

Luogo di edizione: Milano

Anno di edizione: 1948

Codice scheda bibliografia: 4t070-00318

V., pp., nn.: p. 32 n. 281

### **BIBLIOGRAFIA [2 / 2]**

Genere: bibliografia specifica

Autore: Età Neoclassica

Curatore: Ottino della Chiesa A.

Tipo fonte: catalogo mostra

Titolo libro o rivista: L'età neoclassica in Lombardia

Luogo di edizione: Como

Anno di edizione: 1959

Codice scheda bibliografia: 4t070-00348

V., pp., nn.: p. 106 n. 235

### **MOSTRE**

Titolo: L'età Neoclassica in Lombardia

Luogo, sede espositiva, data: Como, 1959

## **COMPILAZIONE**

### **COMPILAZIONE**

Anno di redazione: 1998

Ente compilatore: Accademia di Belle Arti di Brera

Nome: Pivetta, M.

Funzionario responsabile: Maderna, V.

**TRASCRIZIONE PER INFORMATIZZAZIONE**

Anno di trascrizione/informatizzazione: 2001

Nome: Faraoni, M.

Ente compilatore: S27

**AGGIORNAMENTO-REVISIONE**

Anno di aggiornamento/revisione: 2006

Nome: ARTPAST/ Cresseri, Marco

Ente compilatore: S27

Funzionario responsabile: Maderna, V.