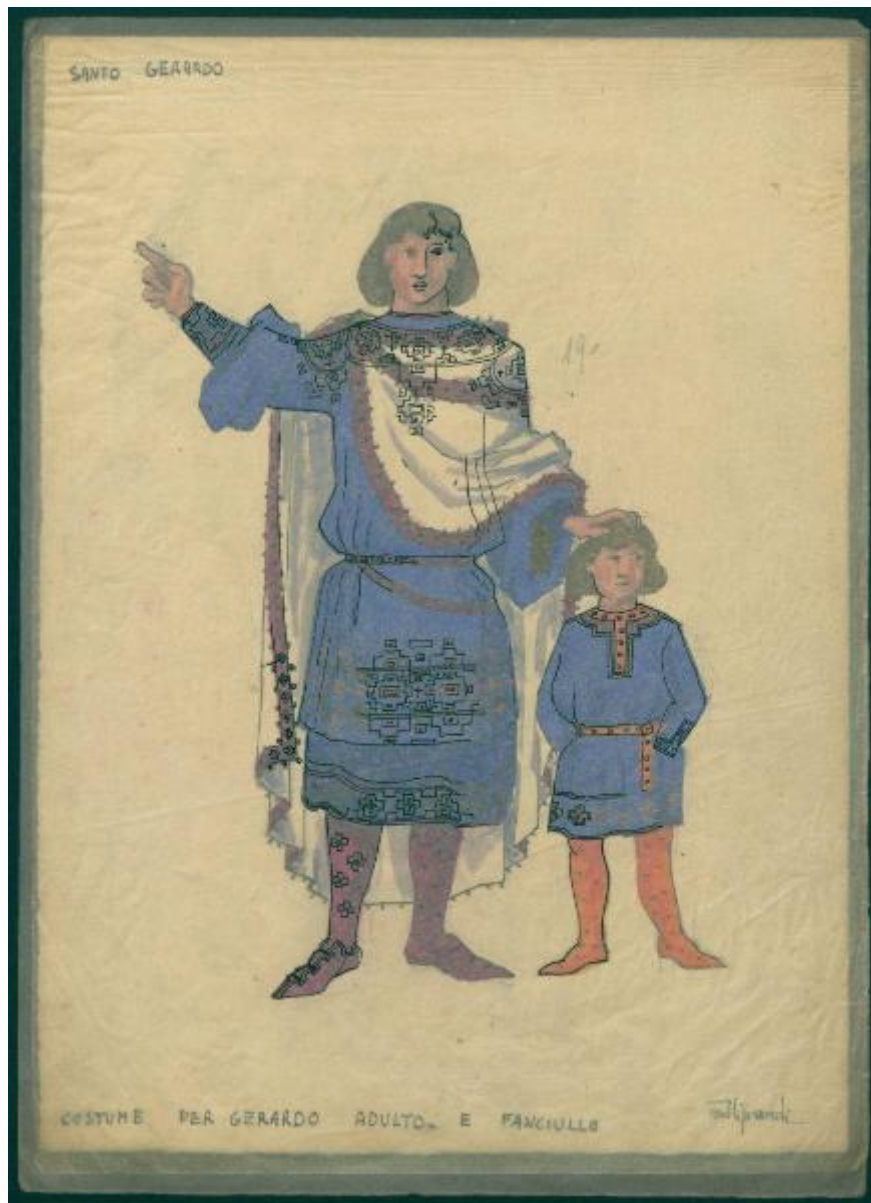


Figurini per costume di scena dello spettacolo "Il sacro mimo di Gerardo dei Tintori"

Iliprandi, Giancarlo



Link risorsa: <https://www.lombardiabeniculturali.it/opere-arte/schede/SWCY1-00010/>

Scheda SIRBeC: <https://www.lombardiabeniculturali.it/opere-arte/schede-complete/SWCY1-00010/>

CODICI

Unità operativa: SWCY1

Numero scheda: 10

Codice scheda: SWCY1-00010

Tipo scheda: D

Livello ricerca: P

CODICE UNIVOCO

Codice regione: 03

Ente schedatore: R03/ Associazione Giancarlo Iliprandi

Ente competente: S303

OGGETTO

Categoria dell'oggetto: disegno

OGGETTO

Definizione: disegno

Tipologia: figurino

Disponibilità del bene: reale

SOGGETTO

Categoria generale: teatro, spettacolo e musica

Identificazione: costumi teatrali per Gerardo da adulto e da bambino

Titolo: Figurini per costume di scena dello spettacolo "Il sacro mimo di Gerardo dei Tintori"

LOCALIZZAZIONE GEOGRAFICO-AMMINISTRATIVA

INDICAZIONE DEL CONTENITORE FISICO

Codice del contenitore fisico: 27961

Categoria del contenitore fisico: architettura

LOCALIZZAZIONE GEOGRAFICO-AMMINISTRATIVA ATTUALE

Stato: Italia

Regione: Lombardia

Provincia: MI

Nome provincia: Milano

Codice ISTAT comune: 015146

Comune: Milano

COLLOCAZIONE SPECIFICA

Tipologia: palazzo

Qualificazione: privato

Denominazione: Associazione Giancarlo Iliprandi

Indirizzo: Via Vallazze, 63

Denominazione struttura conservativa - livello 1: Associazione Giancarlo Iliprandi

DATI PATRIMONIALI E COLLEZIONI

INVENTARIO

Data: 2021

Numero: ILI_50_GRT_SEC_009

COLLEZIONI

Specifiche e note: ILI_50_GRT_SEC

CRONOLOGIA

CRONOLOGIA GENERICA

Secolo: sec. XX

CRONOLOGIA SPECIFICA

Da: 1950

A: 1950

Motivazione cronologia: fonte archivistica

DEFINIZIONE CULTURALE

AUTORE

Nome di persona o ente: Iliprandi, Giancarlo

Tipo intestazione: P

Dati anagrafici/Periodo di attività: 1925-2016

Codice scheda autore: SWCY1-00001

Motivazione dell'attribuzione [1 / 2]: fonte archivistica

Motivazione dell'attribuzione [2 / 2]: firma

DATI TECNICI

MATERIA E TECNICA

Materia: carta

Tecnica [1 / 3]: grafite

Tecnica [2 / 3]: pennarello

Tecnica [3 / 3]: pittura a tempera

MISURE

Unità: mm

Altezza: 350

Larghezza: 250

Validità: ca.

DATI ANALITICI

DESCRIZIONE

Indicazioni sull'oggetto

Disegno a grafite, pennarello e pittura a tempera realizzato su foglio di carta bianca incollato su cartoncino grigio. In sovrapposizione, incollato sul bordo superiore, foglio di carta da lucido con dettagli dei costumi realizzati a pennarello. Figure policrome su fondo bianco.

Indicazioni sul soggetto [1 / 3]: Figure umane

Indicazioni sul soggetto [2 / 3]: Abbigliamento: costumi teatrali

Indicazioni sul soggetto [3 / 3]: Personaggi teatrali

ISCRIZIONI [1 / 3]

Classe di appartenenza: didascalica

Tecnica di scrittura: a penna

Posizione: sul recto: in alto

Autore: Giancarlo Iliprandi

Trascrizione: SANTO GERARDO

ISCRIZIONI [2 / 3]

Classe di appartenenza: didascalica

Tecnica di scrittura: a penna

Posizione: sul recto: in basso

Autore: Giancarlo Iliprandi

Trascrizione: COSTUME PER GERARDO ADULTO E FANCIULLO

ISCRIZIONI [3 / 3]

Classe di appartenenza: didascalica

Tecnica di scrittura: a penna

Posizione: sul recto: in basso a destra

Autore: Giancarlo Iliprandi

Trascrizione: ILIPRANDI

Notizie storico-critiche

Dopo il diploma in pittura all'Accademia di Brera, Giancarlo Iliprandi si iscrive a scenografia nella classe di Pietro Reina. La scenografia permette a Iliprandi di entrare immediatamente nel mondo professionale, per esempio con la progettazione dei costumi e delle scenografie per "Il sacro mimo di Gerardo dei Tintori" scritto da Eva Tea, regia di Enrico D'Alessandro, messo in scena presso il parco di Villa Reale a Monza nel luglio 1950.

CONSERVAZIONE

STATO DI CONSERVAZIONE

Data: 2021

Stato di conservazione: mediocre

Indicazioni specifiche: ingiallimento

Fonte: osservazione diretta

CONDIZIONE GIURIDICA E VINCOLI

CONDIZIONE GIURIDICA

Indicazione generica: proprietà privata

FONTI E DOCUMENTI DI RIFERIMENTO

DOCUMENTAZIONE FOTOGRAFICA [1 / 2]

Codice univoco della risorsa: SW_D_SWCY1-00010_IMG-0000000001

Genere: documentazione allegata

Tipo: matrice digitale colore

Codice identificativo: ILI_50_GRT_SEC_009_0001

Nome del file originale: ILI_50_GRT_SEC_009_0001.jpg

DOCUMENTAZIONE FOTOGRAFICA [2 / 2]

Codice univoco della risorsa: SW_D_SWCY1-00010_IMG-0000000002

Genere: documentazione allegata

Tipo: matrice digitale colore

Codice identificativo: ILI_50_GRT_SEC_009_0002

Nome del file originale: ILI_50_GRT_SEC_009_0002.jpg

COMPILAZIONE

COMPILAZIONE

Anno di redazione: 2021

Ente compilatore: Associazione Giancarlo Iliprandi

Nome: Tunez, Sonia

Referente scientifico: Sironi, Marta

Funzionario responsabile: Gigante, Rita