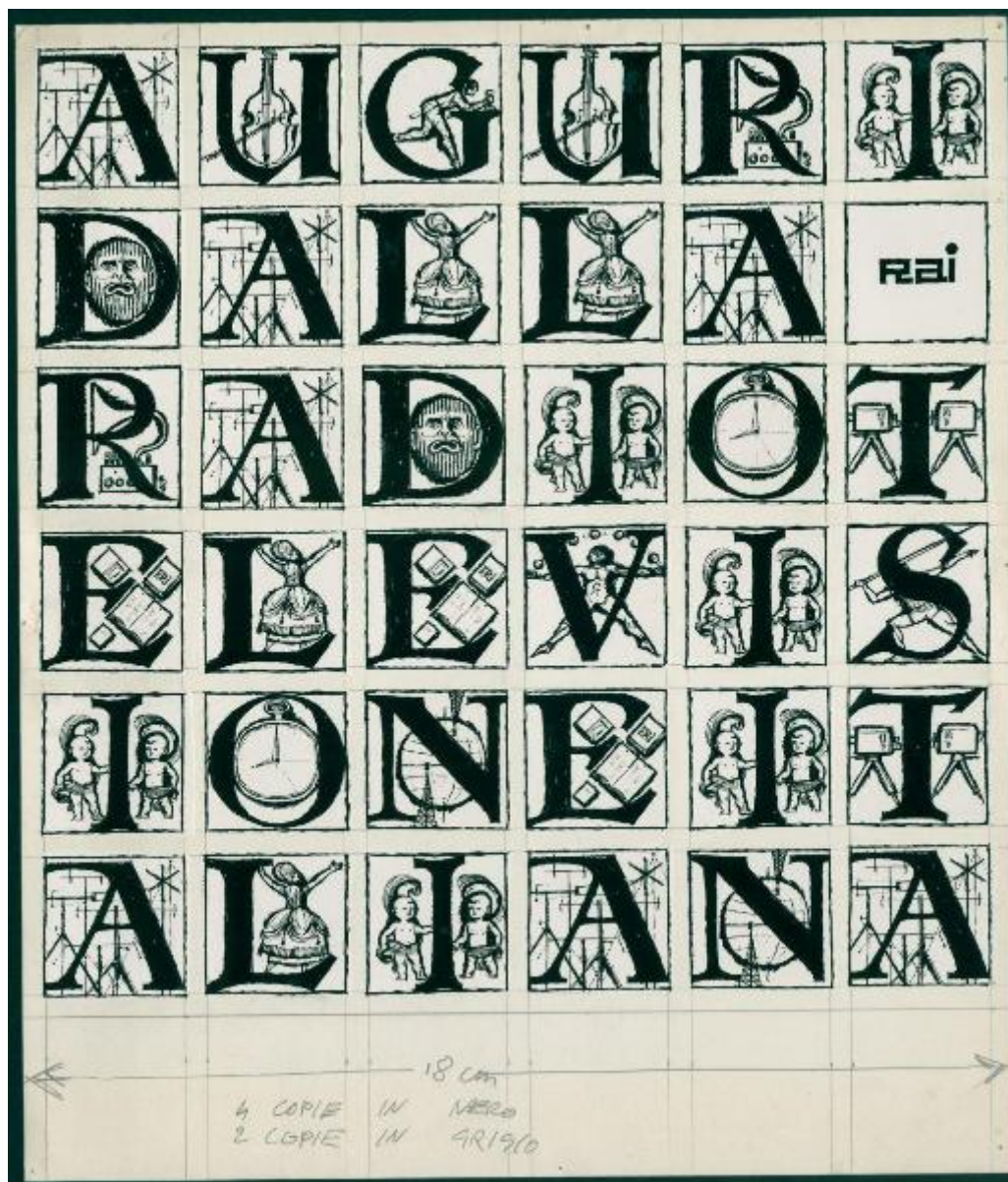


Esecutivo per biglietto di auguri della Rai - Radiotelevisione Italiana

Iliprandi, Giancarlo



Link risorsa: <https://www.lombardiabeniculturali.it/opere-arte/schede/SWCY1-00234/>

Scheda SIRBeC: <https://www.lombardiabeniculturali.it/opere-arte/schede-complete/SWCY1-00234/>

CODICI

Unità operativa: SWCY1

Numero scheda: 234

Codice scheda: SWCY1-00234

Tipo scheda: D

Livello ricerca: P

CODICE UNIVOCO

Codice regione: 03

Ente schedatore: R03/ Associazione Giancarlo Iliprandi

Ente competente: S303

OGGETTO

Categoria dell'oggetto: disegno

OGGETTO

Definizione: disegno

Tipologia: esecutivo

Disponibilità del bene: reale

SOGGETTO

Categoria generale: società e cultura

Identificazione: lettere dell'alfabeto miniate

Titolo: Esecutivo per biglietto di auguri della Rai - Radiotelevisione Italiana

LOCALIZZAZIONE GEOGRAFICO-AMMINISTRATIVA

INDICAZIONE DEL CONTENITORE FISICO

Codice del contenitore fisico: 27961

Categoria del contenitore fisico: architettura

LOCALIZZAZIONE GEOGRAFICO-AMMINISTRATIVA ATTUALE

Stato: Italia

Regione: Lombardia

Provincia: MI

Nome provincia: Milano

Codice ISTAT comune: 015146

Comune: Milano

COLLOCAZIONE SPECIFICA

Tipologia: palazzo

Qualificazione: privato

Denominazione: Associazione Giancarlo Iliprandi

Indirizzo: Via Vallazze, 63

Denominazione struttura conservativa - livello 1: Associazione Giancarlo Iliprandi

DATI PATRIMONIALI E COLLEZIONI

INVENTARIO

Data: 2021

Numero: ILI_60_RAI_AUG_001

COLLEZIONI

Specifiche e note: ILI_60_RAI_AUG

CRONOLOGIA

CRONOLOGIA GENERICA

Secolo: sec. XX

CRONOLOGIA SPECIFICA

Da: 1960

A: 1960

Motivazione cronologia: fonte archivistica

DEFINIZIONE CULTURALE

AUTORE

Nome di persona o ente: Iliprandi, Giancarlo

Tipo intestazione: P

Dati anagrafici/Periodo di attività: 1925-2016

Codice scheda autore: SWCY1-00001

Motivazione dell'attribuzione: fonte archivistica

COMMITTENZA

Data: 1960

Nome: Rai - Radiotelevisione italiana

DATI TECNICI

MATERIA E TECNICA

Materia: carta

Tecnica: tecniche miste

MISURE

Unità: mm

Altezza: 500

Larghezza: 430

Validità: ca.

DATI ANALITICI

DESCRIZIONE

Indicazioni sull'oggetto: Collage realizzato con fotografie di disegni ritagliate, incollate e montate su cartoncino bianco.

Indicazioni sul soggetto: Codici alfanumerici

CONSERVAZIONE

STATO DI CONSERVAZIONE

Data: 2021

Stato di conservazione: discreto

Fonte: osservazione diretta

CONDIZIONE GIURIDICA E VINCOLI

CONDIZIONE GIURIDICA

Indicazione generica: proprietà privata

FONTI E DOCUMENTI DI RIFERIMENTO

DOCUMENTAZIONE FOTOGRAFICA

Codice univoco della risorsa: SW_D_SWCY1-00234_IMG-0000000001

Genere: documentazione allegata

Tipo: matrice digitale colore

Codice identificativo: ILI_60_RAI_AUG_001_0001

Nome del file originale: ILI_60_RAI_AUG_001_0001.jpg

COMPILAZIONE

COMPILAZIONE

Anno di redazione: 2021

Ente compilatore: Associazione Giancarlo Iliprandi

Nome: Tunez, Sonia

Referente scientifico: Sironi, Marta

Funzionario responsabile: Gigante, Rita