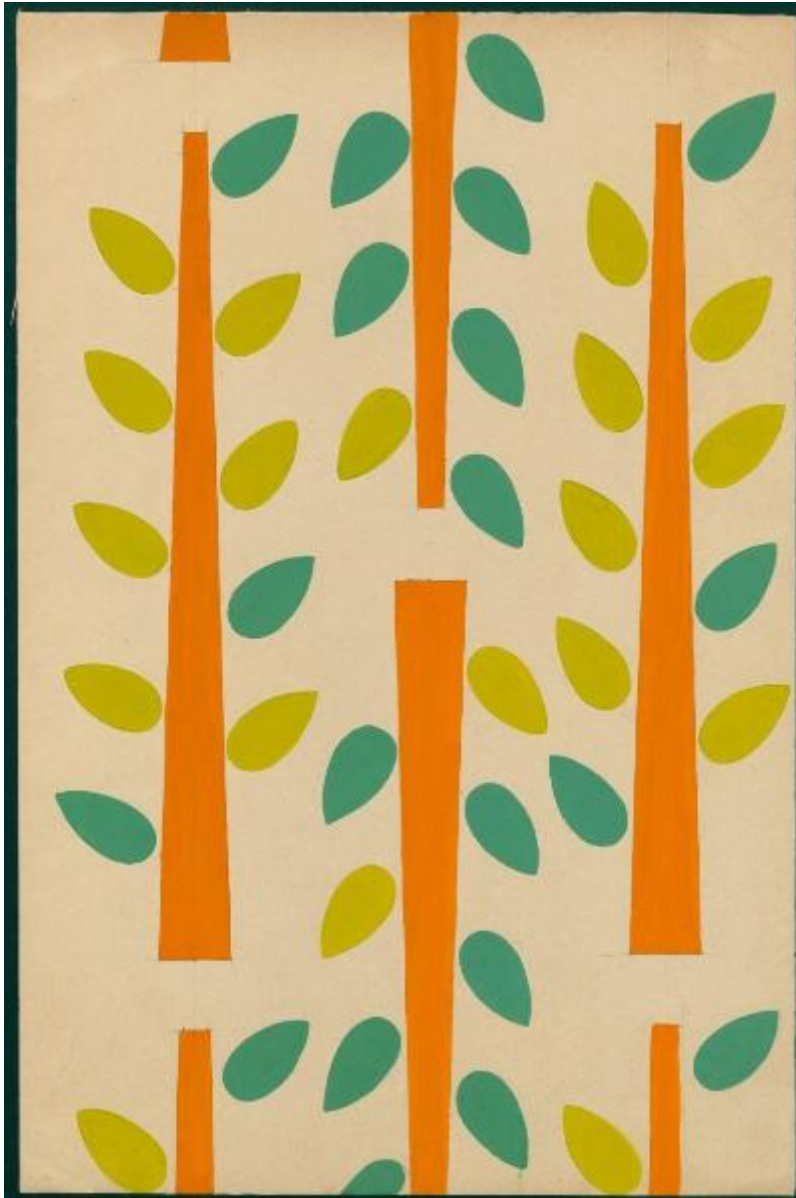


Disegno per tappezzeria ai grandi magazzini la Rinascente

Iliprandi, Giancarlo



Link risorsa: <https://www.lombardiabeniculturali.it/opere-arte/schede/SWCY1-00268/>

Scheda SIRBeC: <https://www.lombardiabeniculturali.it/opere-arte/schede-complete/SWCY1-00268/>

CODICI

Unità operativa: SWCY1

Numero scheda: 268

Codice scheda: SWCY1-00268

Tipo scheda: D

Livello ricerca: P

CODICE UNIVOCO

Codice regione: 03

Ente schedatore: R03/ Associazione Giancarlo Iliprandi

Ente competente: S303

OGGETTO

Categoria dell'oggetto: disegno

OGGETTO

Definizione: disegno

Tipologia: bozzetto

Disponibilità del bene: reale

SOGGETTO

Categoria generale: decorazioni e ornati

Identificazione: decorazione con rami e foglie per tappezzeria

Titolo: Disegno per tappezzeria ai grandi magazzini la Rinascente

LOCALIZZAZIONE GEOGRAFICO-AMMINISTRATIVA

INDICAZIONE DEL CONTENITORE FISICO

Codice del contenitore fisico: 27961

Categoria del contenitore fisico: architettura

LOCALIZZAZIONE GEOGRAFICO-AMMINISTRATIVA ATTUALE

Stato: Italia

Regione: Lombardia

Provincia: MI

Nome provincia: Milano

Codice ISTAT comune: 015146

Comune: Milano

COLLOCAZIONE SPECIFICA

Tipologia: palazzo

Qualificazione: privato

Denominazione: Associazione Giancarlo Iliprandi

Indirizzo: Via Vallazze, 63

Denominazione struttura conservativa - livello 1: Associazione Giancarlo Iliprandi

DATI PATRIMONIALI E COLLEZIONI

INVENTARIO

Data: 2021

Numero: ILI_50_RIN_TZN_005

COLLEZIONI

Specifiche e note: ILI_50_RIN_TZN

CRONOLOGIA

CRONOLOGIA GENERICA

Secolo: sec. XX

CRONOLOGIA SPECIFICA

Da: 1950

Validità: ca.

A: 1950

Validità: ca.

Motivazione cronologia: fonte archivistica

DEFINIZIONE CULTURALE

AUTORE

Nome di persona o ente: Iliprandi, Giancarlo

Tipo intestazione: P

Dati anagrafici/Periodo di attività: 1925-2016

Codice scheda autore: SWCY1-00001

Motivazione dell'attribuzione: fonte archivistica

COMMITTENZA

Data: 1950 ca.

Nome: La Rinascente

DATI TECNICI

MATERIA E TECNICA

Materia: cartoncino

Tecnica: pittura a tempera

MISURE

Unità: mm

Altezza: 500

Larghezza: 350

Validità: ca.

DATI ANALITICI

DESCRIZIONE

Indicazioni sull'oggetto: Disegno a colori eseguito con pittura a tempera su cartoncino.

Indicazioni sul soggetto: Piante

Notizie storico-critiche

Nel 1955 Giancarlo Iliprandi entra a far parte dell'Ufficio pubblicità de la Rinascente, diretto dall'architetto Carlo Pagani. L'Ufficio pubblicità de la Rinascente è stato un punto di riferimento professionale per grafici, designer, fotografi e addetti alla comunicazione sia italiani che internazionali. Insieme a Iliprandi troviamo i nomi di Max Huber, Pino Tovaglia, Albe Steiner, Lora Lamm, Carla Gorgerino e Pegge Hopper. La lunga collaborazione di Iliprandi con la Rinascente lo vede inizialmente coinvolto negli allestimenti di vetrine e reparti sia per le manifestazioni stagionali ricorrenti (Estate, Scuola, Fiera del Bianco, Natale e altre) sia per gli eventi espositivi d'eccezione come le mostre mercato dedicate ai prodotti di una specifica nazione (Spagna, 1955 e Italia, 1956). Il suo intervento oggi più ricordato è quello legato alla moda maschile con la grafica del periodico "Uomo la Rinascente Moda maschile" dove Iliprandi utilizza il disegno e il racconto fotografico. Un doppio registro che si ritrova anche negli annunci pubblicitari per i quotidiani che dalla sede di Milano venivano declinati anche per le altre sedi nazionali (Cagliari, Catania, Genova, Napoli, Roma). Da un'intervista rilasciata dal grafico milanese a Michele Sacco nel 1982 si evince come la Rinascente sia stata per Iliprandi "una palestra tecnica con infinite possibilità creative" e come nello specifico il settore Uomo Moda maschile sia stato il luogo in cui è riuscito a "esprimere intenzioni grafiche senza incomprensioni o limitazioni". <https://archives.rinascente.it>

CONSERVAZIONE

STATO DI CONSERVAZIONE

Data: 2021

Stato di conservazione: discreto

Fonte: osservazione diretta

CONDIZIONE GIURIDICA E VINCOLI

CONDIZIONE GIURIDICA

Indicazione generica: proprietà privata

FONTI E DOCUMENTI DI RIFERIMENTO

DOCUMENTAZIONE FOTOGRAFICA

Codice univoco della risorsa: SW_D_SWCY1-00268_IMG-0000000001

Genere: documentazione allegata

Tipo: matrice digitale colore

Codice identificativo: ILI_50_RIN_TZN_005_0001

Nome del file originale: ILI_50_RIN_TZN_005_0001.jpg

COMPILAZIONE

COMPILAZIONE

Anno di redazione: 2021

Ente compilatore: Associazione Giancarlo Iliprandi

Nome: Bellinato, Chiara

Referente scientifico: Sironi, Marta

Funzionario responsabile: Gigante, Rita