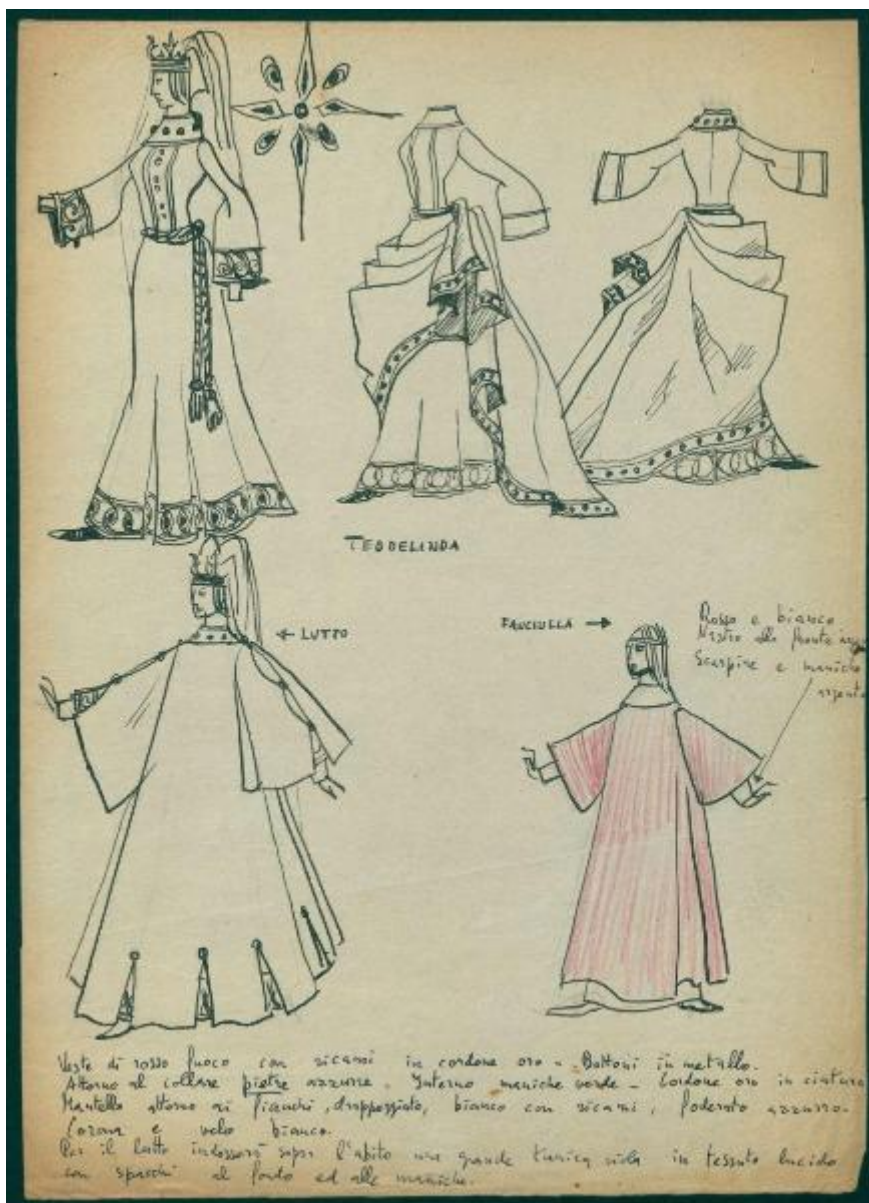


# Figurini per costume di scena dello spettacolo " La leggenda di Flavia Teodelinda"

Iliprandi, Giancarlo



Link risorsa: <https://www.lombardiabeniculturali.it/opere-arte/schede/SWCY1-00284/>

Scheda SIRBeC: <https://www.lombardiabeniculturali.it/opere-arte/schede-complete/SWCY1-00284/>

## CODICI

Unità operativa: SWCY1

Numero scheda: 284

Codice scheda: SWCY1-00284

Tipo scheda: D

Livello ricerca: P

### CODICE UNIVOCO

Codice regione: 03

Ente schedatore: R03/ Associazione Giancarlo Iliprandi

Ente competente: S303

## OGGETTO

Categoria dell'oggetto: disegno

### OGGETTO

Definizione: disegno

Tipologia: bozzetto

Disponibilità del bene: reale

### SOGGETTO

Categoria generale: teatro, spettacolo e musica

Identificazione: costume per Teodolinda

Titolo: Figurini per costume di scena dello spettacolo " La leggenda di Flavia Teodolinda"

## LOCALIZZAZIONE GEOGRAFICO-AMMINISTRATIVA

### INDICAZIONE DEL CONTENITORE FISICO

Codice del contenitore fisico: 27961

Categoria del contenitore fisico: architettura

### LOCALIZZAZIONE GEOGRAFICO-AMMINISTRATIVA ATTUALE

Stato: Italia

Regione: Lombardia

Provincia: MI

Nome provincia: Milano

Codice ISTAT comune: 015146

Comune: Milano

### **COLLOCAZIONE SPECIFICA**

Tipologia: palazzo

Qualificazione: privato

Denominazione: Associazione Giancarlo Iliprandi

Indirizzo: Via Vallazze, 63

Denominazione struttura conservativa - livello 1: Associazione Giancarlo Iliprandi

## **DATI PATRIMONIALI E COLLEZIONI**

### **INVENTARIO**

Data: 2021

Numero: ILI\_52\_LFT\_SEC\_001

### **COLLEZIONI**

Specifiche e note: ILI\_52\_LFT\_SEC

## **CRONOLOGIA**

### **CRONOLOGIA GENERICA**

Secolo: sec. XX

### **CRONOLOGIA SPECIFICA**

Da: 1952

A: 1952

Motivazione cronologia: fonte archivistica

## **DEFINIZIONE CULTURALE**

### **AUTORE**

Nome di persona o ente: Iliprandi, Giancarlo

Tipo intestazione: P

Dati anagrafici/Periodo di attività: 1925-2016

Codice scheda autore: SWCY1-00001

Motivazione dell'attribuzione: fonte archivistica

## DATI TECNICI

### MATERIA E TECNICA

Materia: carta

Tecnica [1 / 4]: pennarello

Tecnica [2 / 4]: inchiostro a penna

Tecnica [3 / 4]: pittura a tempera

Tecnica [4 / 4]: grafite

### MISURE

Unità: mm

Altezza: 350

Larghezza: 250

Validità: ca.

## DATI ANALITICI

### DESCRIZIONE

Indicazioni sull'oggetto

Disegni in bianco e nero e colorati eseguiti con inchiostro di china, grafite, pennarello e pittura a tempera su fogli di carta bianca con iscrizioni manoscritte. I fogli sono uniti nella parte superiore con del nastro adesivo.

Indicazioni sul soggetto [1 / 2]: Abbigliamento: costumi teatrali

Indicazioni sul soggetto [2 / 2]: Figure umane

Notizie storico-critiche

Dopo il diploma in pittura all'Accademia di Brera, Giancarlo Iliprandi si iscrive a scenografia nella classe di Pietro Reina. La scenografia permette a Iliprandi di entrare immediatamente nel mondo professionale, per esempio con la progettazione dei costumi e delle scenografie per lo spettacolo La leggenda di Flavia Teodelinda con regia di Enrico D'Alessandro, messo in scena presso il parco di Villa Reale a Monza, 1953.

## CONSERVAZIONE

### STATO DI CONSERVAZIONE

Data: 2021

Stato di conservazione: discreto

Fonte: osservazione diretta

## CONDIZIONE GIURIDICA E VINCOLI

### CONDIZIONE GIURIDICA

Indicazione generica: proprietà privata

## FONTI E DOCUMENTI DI RIFERIMENTO

### DOCUMENTAZIONE FOTOGRAFICA [1 / 2]

Codice univoco della risorsa: SW\_D\_SWCY1-00284\_IMG-0000000001

Genere: documentazione allegata

Tipo: matrice digitale colore

Codice identificativo: ILI\_52\_LFT\_SEC\_001\_0001

Nome del file originale: ILI\_52\_LFT\_SEC\_001\_0001.jpg

### DOCUMENTAZIONE FOTOGRAFICA [2 / 2]

Codice univoco della risorsa: SW\_D\_SWCY1-00284\_IMG-0000000002

Genere: documentazione allegata

Tipo: matrice digitale colore

Codice identificativo: ILI\_52\_LFT\_SEC\_001\_0002

Nome del file originale: ILI\_52\_LFT\_SEC\_001\_0002.jpg

## COMPILAZIONE

### COMPILAZIONE

Anno di redazione: 2021

Ente compilatore: Associazione Giancarlo Iliprandi

Nome: Bellinato, Chiara

Referente scientifico: Sironi, Marta

Funzionario responsabile: Gigante, Rita