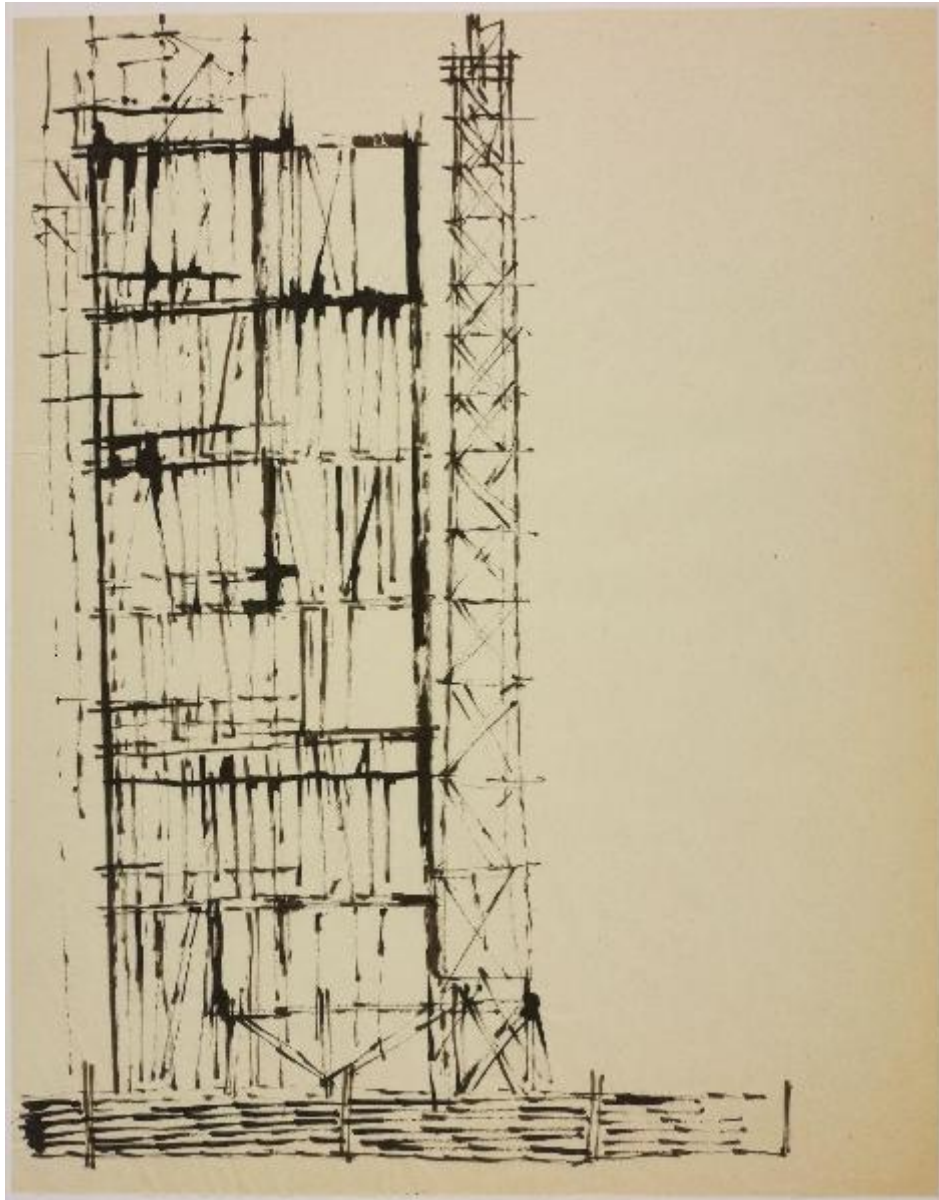


Disegno della serie Case e cantieri

Iliprandi, Giancarlo



Link risorsa: <https://www.lombardiabeniculturali.it/opere-arte/schede/SWCY1-00382/>

Scheda SIRBeC: <https://www.lombardiabeniculturali.it/opere-arte/schede-complete/SWCY1-00382/>

CODICI

Unità operativa: SWCY1

Numero scheda: 382

Codice scheda: SWCY1-00382

Tipo scheda: D

Livello ricerca: P

CODICE UNIVOCO

Codice regione: 03

Ente schedatore: R03/ Associazione Giancarlo Iliprandi

Ente competente: S303

OGGETTO

Categoria dell'oggetto: disegno

OGGETTO

Definizione: disegno

Tipologia: bozzetto

Disponibilità del bene: reale

SOGGETTO

Categoria generale: architettura

Identificazione: cantieri in periferia

Titolo: Disegno della serie Case e cantieri

LOCALIZZAZIONE GEOGRAFICO-AMMINISTRATIVA

INDICAZIONE DEL CONTENITORE FISICO

Codice del contenitore fisico: 27961

Categoria del contenitore fisico: architettura

LOCALIZZAZIONE GEOGRAFICO-AMMINISTRATIVA ATTUALE

Stato: Italia

Regione: Lombardia

Provincia: MI

Nome provincia: Milano

Codice ISTAT comune: 015146

Comune: Milano

COLLOCAZIONE SPECIFICA

Tipologia: palazzo

Qualificazione: privato

Denominazione: Associazione Giancarlo Iliprandi

Indirizzo: Via Vallazze, 63

Denominazione struttura conservativa - livello 1: Associazione Giancarlo Iliprandi

DATI PATRIMONIALI E COLLEZIONI

INVENTARIO

Data: 2021

Numero: ILI_57_ILI_CAC_014

COLLEZIONI

Specifiche e note: ILI_57_ILI_CAC

CRONOLOGIA

CRONOLOGIA GENERICA

Secolo: sec. XX

CRONOLOGIA SPECIFICA

Da: 1957

A: 1957

Motivazione cronologia: fonte archivistica

DEFINIZIONE CULTURALE

AUTORE

Nome di persona o ente: Iliprandi, Giancarlo

Tipo intestazione: P

Dati anagrafici/Periodo di attività: 1925-2016

Codice scheda autore: SWCY1-00001

Motivazione dell'attribuzione: fonte archivistica

DATI TECNICI

MATERIA E TECNICA

Materia: carta di riso

Tecnica: inchiostro di china

MISURE

Unità: mm

Altezza: 300

Larghezza: 210

Validità: ca.

DATI ANALITICI

DESCRIZIONE

Indicazioni sull'oggetto: Disegno in bianco e nero eseguito con inchiostro di china su foglio di carta di riso.

Indicazioni sul soggetto: Architetture

Notizie storico-critiche

Nel gennaio 1958 Giancarlo Iliprandi espone i suoi dipinti della serie Case e cantieri alla Galleria dell'Ariete a Milano per cui viene pubblicato il ventinovesimo catalogo della Galleria con testo dell'amico e collega pittore Emilio Tadini. La pittura di Iliprandi registrava la rinascita e l'espansione urbanistica della Milano dell'immediato secondo dopoguerra, che Iliprandi segue con interesse, soprattutto riguardo la zona dove abita (via Ampere 55) allora interessata dal cantiere della nuova Facoltà di Architettura così come del palazzo di Gio Ponti in via Vallazze 63 dove il giovane acquista un appartamento e si trasferisce nel dicembre 1957.

CONSERVAZIONE

STATO DI CONSERVAZIONE

Data: 2021

Stato di conservazione: buono

Fonte: osservazione diretta

CONDIZIONE GIURIDICA E VINCOLI

CONDIZIONE GIURIDICA

Indicazione generica: proprietà privata

FONTI E DOCUMENTI DI RIFERIMENTO

DOCUMENTAZIONE FOTOGRAFICA

Codice univoco della risorsa: SW_D_SWCY1-00382_IMG-000000001

Genere: documentazione allegata

Tipo: matrice digitale colore

Codice identificativo: ILI_57_ILI_CAC_014_0001

Nome del file originale: ILI_57_ILI_CAC_014_0001.jpg

COMPILAZIONE

COMPILAZIONE

Anno di redazione: 2021

Ente compilatore: Associazione Giancarlo Iliprandi

Nome: Bellinato, Chiara

Referente scientifico: Sironi, Marta

Funzionario responsabile: Gigante, Rita