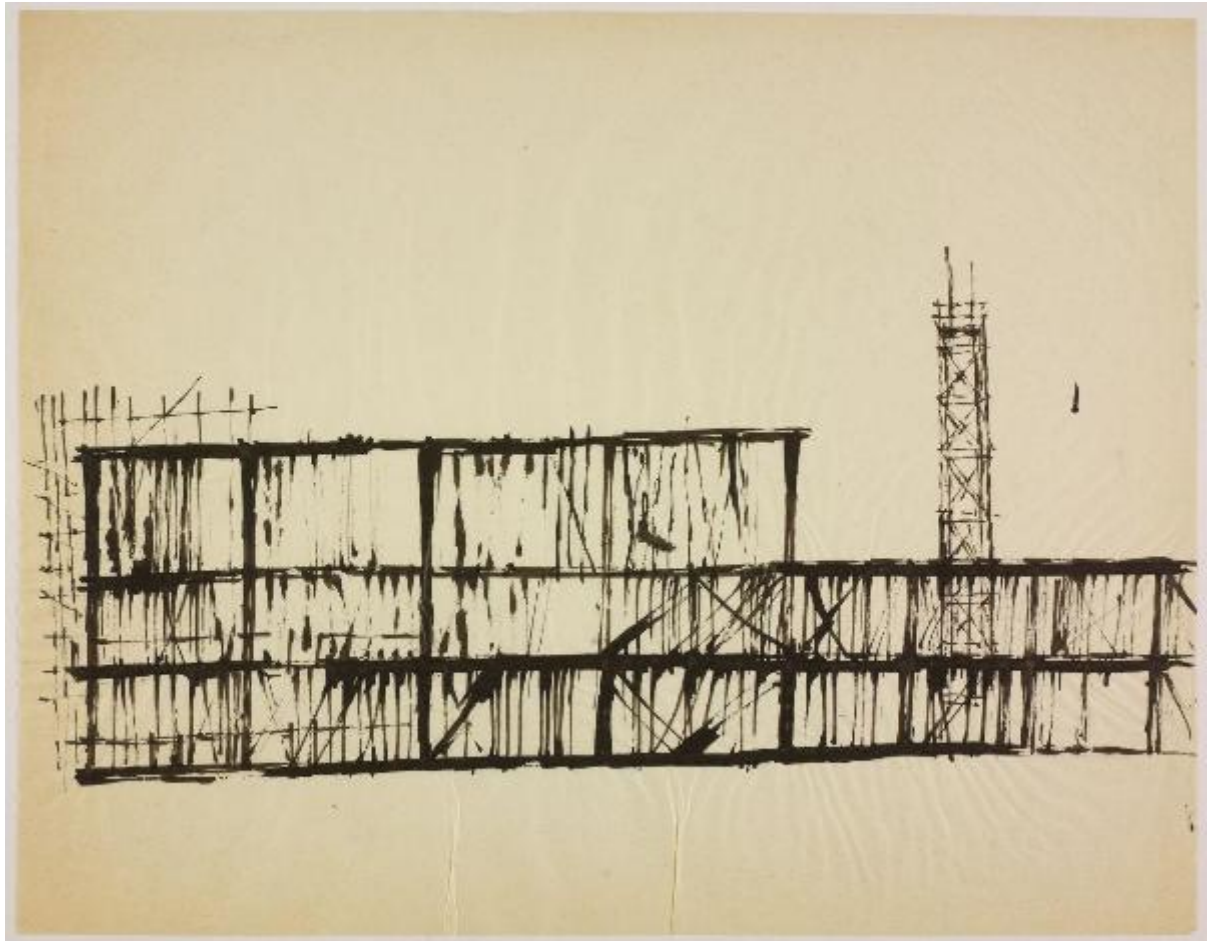


# Disegno della serie Case e cantieri

Iliprandi, Giancarlo



Link risorsa: <https://www.lombardiabeniculturali.it/opere-arte/schede/SWCY1-00383/>

Scheda SIRBeC: <https://www.lombardiabeniculturali.it/opere-arte/schede-complete/SWCY1-00383/>

## **CODICI**

Unità operativa: SWCY1

Numero scheda: 383

Codice scheda: SWCY1-00383

Tipo scheda: D

Livello ricerca: P

### **CODICE UNIVOCO**

Codice regione: 03

Ente schedatore: R03/ Associazione Giancarlo Iliprandi

Ente competente: S303

## **OGGETTO**

Categoria dell'oggetto: disegno

### **OGGETTO**

Definizione: disegno

Tipologia: bozzetto

Disponibilità del bene: reale

### **SOGGETTO**

Categoria generale: architettura

Identificazione: cantieri in periferia

Titolo: Disegno della serie Case e cantieri

## **LOCALIZZAZIONE GEOGRAFICO-AMMINISTRATIVA**

### **INDICAZIONE DEL CONTENITORE FISICO**

Codice del contenitore fisico: 27961

Categoria del contenitore fisico: architettura

### **LOCALIZZAZIONE GEOGRAFICO-AMMINISTRATIVA ATTUALE**

Stato: Italia

Regione: Lombardia

Provincia: MI

Nome provincia: Milano

Codice ISTAT comune: 015146

Comune: Milano

### **COLLOCAZIONE SPECIFICA**

Tipologia: palazzo

Qualificazione: privato

Denominazione: Associazione Giancarlo Iliprandi

Indirizzo: Via Vallazze, 63

Denominazione struttura conservativa - livello 1: Associazione Giancarlo Iliprandi

## **DATI PATRIMONIALI E COLLEZIONI**

### **INVENTARIO**

Data: 2021

Numero: ILI\_57\_ILI\_CAC\_015

### **COLLEZIONI**

Specifiche e note: ILI\_57\_ILI\_CAC

## **CRONOLOGIA**

### **CRONOLOGIA GENERICA**

Secolo: sec. XX

### **CRONOLOGIA SPECIFICA**

Da: 1957

A: 1957

Motivazione cronologia: fonte archivistica

## **DEFINIZIONE CULTURALE**

### **AUTORE**

Nome di persona o ente: Iliprandi, Giancarlo

Tipo intestazione: P

Dati anagrafici/Periodo di attività: 1925-2016

Codice scheda autore: SWCY1-00001

Motivazione dell'attribuzione: fonte archivistica

## DATI TECNICI

### MATERIA E TECNICA

Materia: carta di riso

Tecnica: inchiostro di china

### MISURE

Unità: mm

Altezza: 210

Larghezza: 300

Validità: ca.

## DATI ANALITICI

### DESCRIZIONE

Indicazioni sull'oggetto: Disegno in bianco e nero eseguito con inchiostro di china su foglio di carta di riso.

Indicazioni sul soggetto: Architetture

Notizie storico-critiche

Nel gennaio 1958 Giancarlo Iliprandi espone i suoi dipinti della serie Case e cantieri alla Galleria dell'Ariete a Milano per cui viene pubblicato il ventinovesimo catalogo della Galleria con testo dell'amico e collega pittore Emilio Tadini. La pittura di Iliprandi registrava la rinascita e l'espansione urbanistica della Milano dell'immediato secondo dopoguerra, che Iliprandi segue con interesse, soprattutto riguardo la zona dove abita (via Ampere 55) allora interessata dal cantiere della nuova Facoltà di Architettura così come del palazzo di Gio Ponti in via Vallazze 63 dove il giovane acquista un appartamento e si trasferisce nel dicembre 1957.

## CONSERVAZIONE

### STATO DI CONSERVAZIONE

Data: 2021

Stato di conservazione: discreto

Fonte: osservazione diretta

## CONDIZIONE GIURIDICA E VINCOLI

### CONDIZIONE GIURIDICA

Indicazione generica: proprietà privata

## **FONTI E DOCUMENTI DI RIFERIMENTO**

### **DOCUMENTAZIONE FOTOGRAFICA**

Codice univoco della risorsa: SW\_D\_SWCY1-00383\_IMG-000000001

Genere: documentazione allegata

Tipo: matrice digitale colore

Codice identificativo: ILI\_57\_ILI\_CAC\_015\_0001

Nome del file originale: ILI\_57\_ILI\_CAC\_015\_0001.jpg

## **COMPILAZIONE**

### **COMPILAZIONE**

Anno di redazione: 2021

Ente compilatore: Associazione Giancarlo Iliprandi

Nome: Bellinato, Chiara

Referente scientifico: Sironi, Marta

Funzionario responsabile: Gigante, Rita